



RÉSIDENCE BELMONT LAC

14 APPARTEMENTS ET 2 SURFACES COMMERCIALES

MONTREUX - VD

Maître de l'ouvrage
GEME Développement
et Investissement SA
Route des Jeunes 41
1227 Carouge

Entreprise générale
EMEG Entreprise Générale SA
Chemin de la Vignette 3
1167 Lussy/Morges

Chef de projet:
Charles Weber

Architecte
Jean-Pierre Schmid
Avenue Vinet 12
1815 Clarens

Ingénieurs civils
Petignat et Cordoba SA
Rue de la Paix 8
1820 Montreux

Bureaux techniques
Electricité :
Viscom System
Avenue des Alpes 29
1820 Montreux

CVS:
Giovanna SA
Rue des Vaudrès 9
1815 Clarens

Géotechnique :
Karakas & Français SA
Avenue des Boveresses 44
1010 Lausanne

Géomètre
Heinz Schoeneich
Avenue du Casino 45
1820 Montreux

Coordonnées
Rue de la Gare 15
1820 Montreux

Conception 2005

Réalisation 2007 - 2008



SITUATION - PROGRAMME

Implantation au coeur de la ville. L'ouvrage, fort de 11'523 m³ SIA et quatorze appartements, prend place à la rue de la Gare, à Montreux, soit dans le centre même de la cité lémanique, sur une parcelle de 752 m² qui relie la rue de la Gare et l'avenue de Belmont.

Ces deux artères se caractérisent par un trafic notable, accompagné des nuisances phoniques et environnementales ordinaires à ce type de localisation.

Dès lors, l'organisation du programme et les modes de construire s'inscrivent dans le programme comme deux critères de grande importance, en supplément des autres exigences - notamment budgétaires et de spatialité - qui figurent au nombre des attentes formulées par le Maître de l'ouvrage.

Confiés à une entreprise générale, les travaux ont été conduits dans les délais imposés, les 1'113 m² de logements et les 246 m² de surfaces administratives, ayant été réalisés entre les années 2007 et 2008.

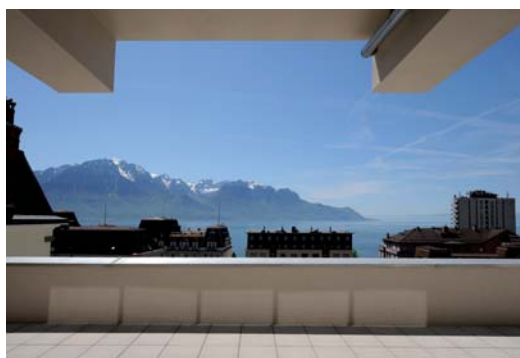
Un garage souterrain de 29 places, développé sur deux niveaux, complète le programme.

PROJET

Dispositif classique pour un immeuble typiquement urbain. Le bâtiment se développe sur neuf niveaux plus deux sous-sols. On y accède par une cage centrale qui distribue les circulations de façon économique et efficace, de part et d'autre de l'axe médian de la construction.

Conformément au programme, les appartements présentent des surfaces agréables et sont dotés d'aménagements de belle qualité, salles d'eau et cuisines proposant des équipements très complets, dans un standard adapté à la propriété par étage. Des finitions complètes sont prévues par le descriptif. Elles peuvent être modifiées, le cas échéant, par la prise en charge des coûts supplémentaires calculés en regard de la base définie selon cahier des charges.

Exécutés sur une base constructive classique et adaptés au cas particulier, les travaux comprennent un radier général sur lequel prennent place des structures porteuses en béton armé et maçonnerie en briques de béton. La toiture à deux pans est couverte de tuiles en emboîtement mécanique et l'isolation de l'enveloppe est réalisée à l'extérieur, au moyen de polystyrène expansé avec crépi de finition.



Photos

Bonne inscription dans l'environnement urbain et dispositif général efficace, caractérisent le nouvel immeuble.

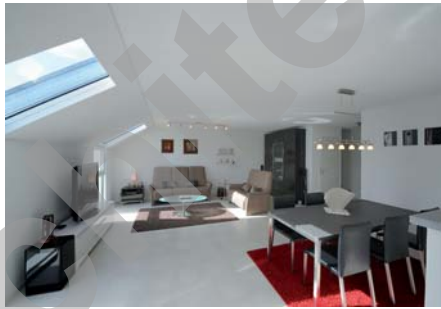
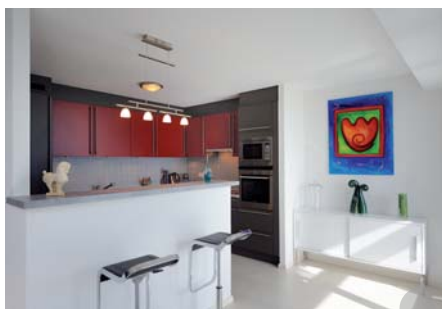
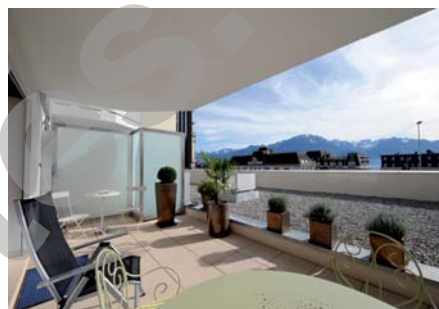


Ce dispositif se complète de vitrages isolants en PVC. A l'intérieur, les murs sont revêtus d'ingrain et les sols, de carrelages et de parquets. La surface inférieure des dalles est giclée.

Les techniques CVSE répondent à un concept classique et standard, le chauffage étant par ailleurs distribué par le sol. Seul, l'aménagement de l'entrée et le rétablissement des abords après travaux émarginent au chapitre des extérieurs, compte tenu de la situation urbaine et en double mitoyenneté du bâtiment.

CARACTÉRISTIQUES

Surface du terrain	:	752 m2
Surface brute de plancher	:	1'938 m2
Emprise au rez	:	752 m2
Volume SIA	:	11'523 m3
Coût total	:	7'963'000.-
Coût m3 SIA (CFC2)	:	690.-



ENTREPRISES ADJUDICATAIRES ET FOURNISSEURS

Liste non exhaustive

Terrassement	RAYMOND Michel SA 1897 Bouveret	Serrurerie	FP Construction Métallique Sàrl 1814 La Tour-de-Peilz
Travaux spéciaux	FORASOL SA 1027 Lonay	Ascenseurs	KONE (suisse) SA 1950 Sion
Echafaudages	RICHARD René & Fils SA 1800 Vevey	Chapes	G. CACCIAMANO 1026 Echandens
Maçonnerie - Béton armé	IMPLENIA CONSTRUCTION SA 1026 Echandens	Carrelages - Faïences	CARSA SA 1700 Fribourg
Charpente - Menuiserie	JOTTERAND Guy 1180 Rolle	Revêtement de sols Parquets	HKM SA 1700 Fribourg
Crépiçage façades	ZONNO Frères 1211 Genève	Plâtrerie - Peinture Papiers peints	VARRIN SA 1008 Prilly
Ferblanterie - Couverture Chauffage - Sanitaire	GIOVANNA SA 1815 Clarens	Cuisines	GETAZ SA 2088 Cressier
Fenêtres Portes - Armoires	SERGATECH Sàrl 1084 Carrouge VD	Aménagements extérieurs	TEK CUISINES 1227 Les Acacias
Stores à lamelles	HARTMANN STORES SA 1052 Le Mont-sur-Lausanne		Jean-Marie VAUTHEY 1806 St-Légier
Installations électriques	VISCOM System SA 1800 Vevey		MENETREY JARDINS SA 1034 Bousens
Ventilation	ROOS VENTILATION SA 1820 Clarens		