

# UIT - UNION INTERNATIONALE DES TELECOMMUNICATIONS

## BÂTIMENT MONTBRILLANT - GENEVE

**Maître de l'ouvrage**  
Union Internationale des  
Télécommunications.  
Secrétaire général :  
M. Yoshio Utsumi.  
Représentant : M. Frédéric Zanelli.

**Architectes**  
Atelier d'architecture et  
d'aménagement,  
Jean-Jacques Oberson,  
architecte SIA-FAS,  
rue St-Laurent 2,  
1207 Genève.

**Entreprise générale**  
Karl Steiner SA,  
quai du Seujet 28,  
1211 Genève 11.  
Directeur de projet : A. di Biase.  
Exécution : G. Dubouloz.  
Assurance qualité : C. Maurer.

**Ingénieurs civils**  
Jean-Jacques Seiler et  
Fortis & Aegerter SA,  
ingénieurs civils SIA-AGI,  
chemin de la Herse 1,  
1219 Aire/Genève.

Amsler & Bombeli SA,  
bureau d'ingénieurs civils et de  
géotechnique EPF-SIA,  
rue de Chêne-Bougeries 31,  
1224 Chêne-Bougeries.

**Bureaux techniques**  
Electricité :  
Scherler SA Ingénieurs-conseils,  
chemin du Champ-d'Anier 19,  
1211 Genève 19.  
Technic's Energy SA,  
rue Henri-Mussard 7, 1208 Genève.

Sanitaire/Chauffage/Ventilation :  
Rossetti Ingénieurs Conseils,  
avenue de la Praille 50,  
1227 Carouge.  
Technic's Energy SA,  
rue Henri-Mussard 7, 1208 Genève.

Géotechnique appliquée :  
P. et C. Dériaz SA,  
rue Blavignac 10, 1227 Carouge.

Sécurité incendie :  
Institut Suisse de Promotion  
de la Sécurité,  
rue de Rocher 24, 2000 Neuchâtel.

Etude de façades :  
Buri Fassaden Planung,  
Selzweg 5, 3422 Kirchberg.

Physique du bâtiment :  
Solem Expertises SA,  
avenue Cardinal Mermillod 46,  
1227 Carouge.

Physique du bâtiment/Acoustique :  
MBJ Bauphysik + Akustik AG,  
3422 Kirchberg.

**Géomètre**  
Roger et Pierre-Yves Heimberg,  
ingénieurs géomètres officiels,  
Rue St-Léger 18, 1204 Genève

**Coordonnées**  
Avenue de Varembe 2,  
Place des Nations, 1202 Genève.

**Réalisation** 1997 - 1999

1



### HISTORIQUE/SITUATION

**Extension des installations existantes.**  
Troisième bâtiment de l'institution, le nouvel immeuble constitue un complément fonctionnel aux volumes édifiés en 1962 et 1973 sur la parcelle mise à disposition de l'UIT dans le quartier d'implantation des grandes organisations internationales.

Issu d'un concours d'architectes lancé en 1972, le bâtiment s'inscrit dans un plan localisé de quartier, au voisinage de la place des Nations, entre l'avenue G. Motta et la rue de Varembe.

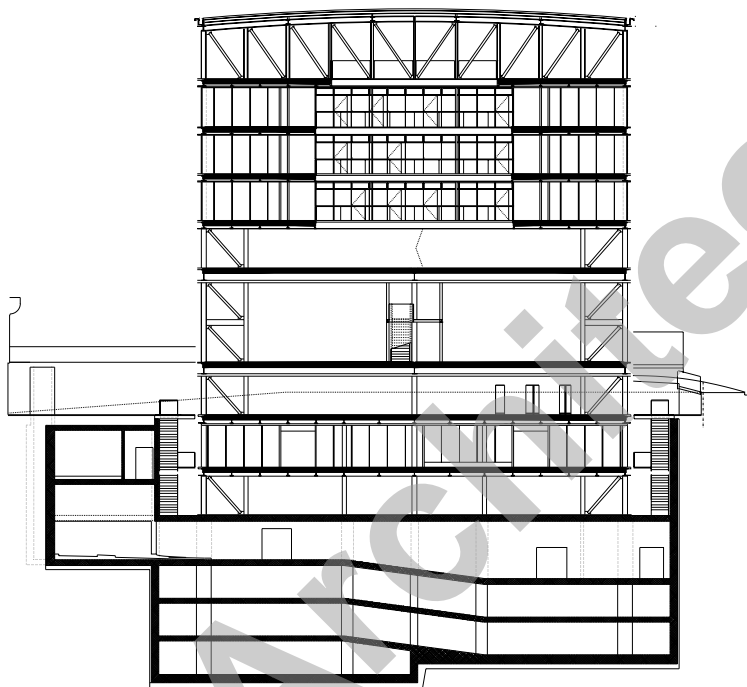
Le projet aujourd'hui réalisé a obtenu le premier rang lors du jugement des propositions émanant des six architectes invités à concourir, sur les soixante-deux inscriptions reçues.

Le jury s'est prononcé à l'unanimité en mars 1993, retenant l'excellente adéquation entre les besoins exprimés et l'espace disponible, ainsi que la simplicité formelle extérieure, réservant aussi d'intéressantes relations et de bonnes liaisons entre volumes intérieurs.

Commencés à la mi-juin 1997, l'ouvrage a pu être mis en service pour le mois de septembre 1999 et a été inauguré le 9 octobre 1999.



2



Coupe



## PROGRAMME

**Réponse à des exigences précises et contraignantes.** Construit sur treize niveaux, soit quatre en sous-sol (parking), deux entre-sol et sept hors-sol, le bâtiment présente plus de 63'000 m<sup>3</sup> SIA et 10'600 m<sup>2</sup> de planchers utiles. Il constitue le complément recherché aux deux immeubles existants sur la parcelle dévolue à l'UIT. Ainsi, la tour construite au début des années septante conserve-t-elle son rôle de bâtiment principal et emblématique, abritant le secrétariat général et divers services.

Le nouvel édifice permet de répondre à des exigences formulées très précisément lors de la mise sur pied du concours. En particulier : permettre de conserver le groupe de salles de conférence semi-enterrées construits en extension des premiers bâtiments, ainsi que les bureaux et ateliers situés dans l'immeuble allongé le long de la rue de Varembe. Le programme définit essentiellement des locaux destinés à l'accueil d'une bibliothèque et d'un service d'archives, un centre informatique, deux salles de conférence de 100 places chacune, plus deux autres salles de soixante personnes, chaque salle pouvant être divisée en deux.

Enfin, les contraintes environnementales et notamment les règles du plan de quartier ont amené à l'adoption d'un projet à l'emprise particulièrement restreinte, dont le programme autorise toutefois une réponse bien adaptée à l'ensemble des besoins exprimés.

## PROJET

**Solutions novatrices et rigueur technique.** L'espace à disposition étant relativement exigü en regard de l'importance du programme, une superposition des besoins a été recherchée, tout en veillant à conserver de très bons liens entre les différentes fonctions.

Pour permettre de libérer certains espaces de tout porteur ponctuel, entre autres dans les salles de commission et des pas perdus, on a choisi de suspendre trois niveaux de bureaux à une structure en treillis qui supporte la toiture du bâtiment et fait en même temps office de dernier étage.

Ces options majeures confèrent au projet son caractère particulier, lequel s'exprime visuellement par une volumétrie simple et des lignes rigoureuses.

Jusqu'au niveau de la plate-forme du deuxième étage, les espaces des salles de commission et des pas perdus occupent pleinement l'espace construit. A partir de ce niveau, les espaces de bureaux sont organisés autour d'une cour intérieure centrale, sur laquelle s'ouvre aussi la bibliothèque aménagée dans la hauteur statique de la structure supérieure.

Les espaces des bureaux sont réalisés par des parois légères modifiables sur un

module de 120 cm, ce qui offre une grande flexibilité d'utilisation.

L'utilisation rationnelle des outils informatiques a inspiré tous les choix techniques et ergonomiques tels que dimensionnement des espaces, éclairage naturel et artificiel, systèmes de distribution des câblages, régulation thermique, revêtements des surfaces, etc...

La réalisation du projet est basée sur le choix d'éléments dont les qualités propres ont fait leurs preuves. L'originalité du projet est constituée par la façon dont sont exploités les éléments constitutifs.

Ce sont notamment les aspects constructifs liés aux façades, aux cheminements des distributions techniques (ventilation, sprinkler, ADB, climatisation, sécurité feu, etc...) qui ont requis l'apport d'expertise et d'esprit novateur pour permettre d'apporter des solutions fiables.

Ces caractéristiques font du troisième bâtiment de l'UIT un exemple supplémentaire du rôle dynamique et éminemment favorable que jouent les différentes organisations internationales de Genève dans le domaine de l'excellence technique et de la valeur ajoutée à l'urbanisation de la ville de Calvin.



5



6



7

#### Photos

*Expression simple et forte pour un projet au programme dense, réalisé dans un environnement hautement contraignant : l'extension de l'UIT s'affirme comme une référence qualitative sur tous les plans considérés.*



8

#### Caractéristiques générales

Surface brute de planchers:	10'600 m2
Emprise au rez:	1'268 m2
Volume SIA:	63'048 m3
Surface dépôts:	2'256 m2
Surface administration:	7'670 m2
Garages : places:	113



Seoo

## ENTREPRISES ADJUDICATAIRES ET FOURNISSEURS

Liste non exhaustive

- Fondations spéciales  
Excavations
- Façades - Toiture
- Isolation des gaines  
de ventilation
- Installations électriques  
Courant fort - Courant faible  
Informatique
- Alimentations  
sans coupure 2 x 200 KVA
- Automation du bâtiment  
Gestion technique  
centralisée
- Elclairage de secours  
Alarmes techniques  
Exutoire de fumée
- Chauffage
- Ventilation - Climatisation  
Froid
- Cloisons mobiles
- Serrurerie générale
- Ouvrages métalliques
- Serrurerie
- Constructions métalliques

Association d'entreprises :  
**FEHLMANN T.H. SA - SOTRAG SA**  
p.a. Fehlmann T.H. SA  
Rue de la Venoge 10  
1026 Echandens - 021 / 703 66 00

**FELIX CONSTRUCTIONS SA**  
Route de Renens 1  
1030 Bussigny - 021 / 701 04 41

**TI - TOUTES ISOLATIONS SA**  
Rue du Tunnel 11  
1227 Carouge - 022 / 343 00 11

**ELECTRICITE PLAINPALAIS SA**  
Rue des Maraichers 36  
1205 Genève - 022 / 328 66 33

**ANDRE TECHNOLOGIES SA**  
En Vallaire Ouest D7  
1024 Ecublens - 021 / 691 08 80

**JOHNSON CONTROLS SYSTEMS SA**  
Chemin du Grand-Puits 38  
1217 Meyrin 2 - 022 / 783 10 50

**SIRAT SYSTEM / Division Zettler**  
Rue du Pré-Bouvier 29  
1217 Meyrin - 022 / 785 51 85

**CGC ENERGIE SA**  
Chemin du Foron 14  
1226 Thônex - 022 / 349 85 00

**Consortium  
SULZER INFRA ROMANDIE SA**  
Chemin du Château-Bloch 10  
1219 Le Lignon - 022 / 979 30 00

**CHALEUR SA**  
Rue St-Joseph 34  
1227 Carouge - 022 / 309 12 00

**EURODOOR AG**  
Mailandstrasse 31  
4053 Bâle - 061 / 338 44 44

**USINE DES JURATS SA**  
1137 Vallorbe - 021 / 843 95 95

**SERRURERIE 2000 SA**  
Chemin Frank-Thomas 24  
1208 Genève - 022 / 786 95 83

**MORAND R. & FILS SA**  
Le Cloislet  
1635 La Tour-de-Trême  
026 / 919 81 40

**ZWAHLEN ET MAYR SA**  
Chemin des Isles  
1860 Aigle - 024 / 466 19 91

Stores textiles

Cloisons amovibles  
Faux-planchers  
Revêtements

Calorifugeages phoniques  
Carorifugeages installations  
techniques

Chapes - Parquets

Sols sans joints

Boite faux plancher  
Canaux d'allège - Canal noyé  
Canal plafond - Canal de sol  
Cache convecteur

Nettoyage fin de chantier

Installation de traduction  
simultanée - Système de  
votation électronique  
Projects

Audio-visuel

Sytèmes d'archivage  
et de stockage

Assurance globale

Sécurité - Surveillance  
Intervention

Surveillance vidéo

**KÄSTLI & CO AG**  
Ostermundigenstrasse 73  
3000 Berne 32 - 031 / 331 33 44

**KARL STEINER INDUSTRIE SA**  
Route de Chavannes 37  
1007 Lausanne - 021 / 621 81 70

**WERNER ISOLATIONS SA**  
Avenue des Morgines 3  
1213 Petit-Lancy - 022 / 792 87 52

**MULTISOL SA**  
Chemin du Pré-Fleuri 21a  
1228 Plan-les-Ouates  
022 / 884 00 20

**FAMAFLOR SOLS SANS JOINTS SA**  
Chemin Taverney 11  
1218 Grand-Saconnex  
022 / 798 22 55

**LOGOTEM**  
Chemine de la Verseuse 9  
1219 Aire - 022 / 979 05 10

**TOP-NET SERVICES SA**  
Rue du Pré-de-la-Fontaine 13  
1217 Meyrin - 022 / 785 57 57

**PHILIPS BUSINESS ELECTRONICS AG**  
Case postale 360  
8953 Dietikon 1 - 01 / 745 22 11

**AGEDA COMMUNICATION SARL**  
Rue du Cardinal-Journet 5  
1271 Meyrin - 022 / 782 02 25

**COMPACTUS AG**  
Werkstrasse 1, cp  
8362 Balterswil - 071 / 973 96 96

**ZURICH SUISSE - ENTREPRISES**  
Siège Régional pour la Suisse  
Romande, Lausanne  
Route de Chavannes 35  
1007 Lausanne - 021 / 627 47 47

**GPA GUARDIAN PROTECTION SA**  
Place du Manoir 14  
1223 Cologny - 022 / 707 15 60

**ALARME ET SECURITE**  
Rue du Vieux-Chêne 2  
1224 Gène-Bougeries  
022 / 349 01 01

10

11