

## LES TERRASSES DES CLYETTES

11 VILLAS INDIVIDUELLES MINERGIE

Arzier - VD

MINERGIE®

**Maître de l'ouvrage**Movito Sàrl  
1273 Arzier**Architectes**Atelier 94 Architecture SA  
Route de Saint-Cergue 10  
1273 Arzier**Direction architecturale:**Véronique Viret  
Georges Tornier  
Lorenzo Cistellini**Direction des travaux:**Lorenzo Cistellini  
Fausto Vitelli  
Amélie Valour  
Cindy Encarnacao  
Matthew Schneider**Ingénieur civil**Liard Francis  
Chemin Neuf 1  
1163 Etoy**Géomètre**Bovard & Nickl SA  
Route de Saint-Cergue 23  
1260 Nyon**Coordonnées**Chemin des Glycines  
1273 Arzier

Conception 2008

Réalisation 2009 - 2013

**SITUATION / PROGRAMME**

**Un balcon exceptionnel sur le Léman.** Ce complexe résidentiel de grand luxe propose onze villas contemporaines, indépendantes les unes des autres et harmonieusement disposées sur un terrain de plus d'un hectare.

Cette situation à flanc de coteau, 400 mètres au dessus du niveau du lac, permet de bénéficier d'une vue panoramique sur le bassin du Léman, sur les Alpes, dominées par le majestueux Mont-Blanc, et sur le paysage varié de la Côte.

Implantées sur la commune d'Arzier - le Muids, qui compte plus de 2'000 habitants, les constructions se trouvent à proximité de très nombreuses infrastructures publiques et privées. Ecole publique, garderie, commerces sont disponibles dans un rayon maximum de 10 km. Par ailleurs, la commune est desservie par la ligne de chemin de fer Nyon - St-Cergue et se trouve à 5 km de la sortie d'autoroute de Gland.

Une telle situation, dans un cadre préservé de toutes nuisances, appelait au développement d'un programme de haute qualité, définissant à la fois des spatialités généreuses et des équipements, matériaux





et détails de construction choisis avec soin, dans des gammes de qualité supérieures. Chaque résidence est personnalisée en fonction des désirs de chacun, offre une qualité de vie exceptionnelle, avec une surface habitable de 350 à 550 m<sup>2</sup> sur 2 ou 3 niveaux, soit rez inférieur, rez supérieur et 1er étage. Construites sur des parcelles de 1'100 à 1'240 m<sup>2</sup>, les villas atteignent les seuils d'exigences énergétiques définis pour l'obtention du label Minergie.

## PROJET

**Espaces, lumière et transparence.** Le projet met en évidence les caractéristiques majeures définies dès l'abord: il privilégie les jeux de volumes, l'espace intérieur, la lumière et la transparence pour des villas aux caractéristiques hors du commun, dont les équipements et finitions peuvent être choisis par les acheteurs, avec le concours éclairé des architectes. Afin de profiter de la nature environnante, les espaces intérieurs se prolongent largement vers l'extérieur, aménagé avec soin.

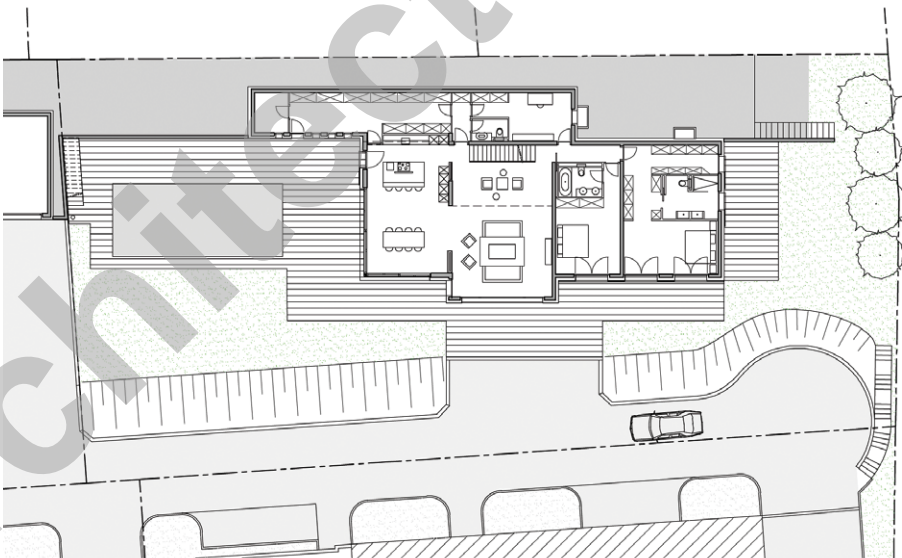
Etagées sur deux à trois niveaux, les villas présentent 5 à 7 chambres à coucher avec leur salle d'eau, ainsi qu'un vaste salon avec cheminée, cuisine ouverte, coin repas, de spacieuses terrasses réalisées en forme de deck, une piscine, un local sauna et une cave à vins. Le garage enterré permet d'accéder directement à l'habitation et abrite deux places de parc. Deux autres places par villa sont aménagées à l'extérieur.

L'ensemble du dispositif intérieur est mis en valeur par des espaces attrayants, délimités par de larges baies vitrées, dimensionnées pour répondre aux exigences thermiques qui vont de pair avec le label Minergie. La qualité de construction est perceptible au travers de chaque détail, comme les volets coulissants en bois automatisés, le traitement des salles de bains, où l'on trouve de petites niches éclairées par des leds, ou encore l'escalier intérieur, dont les marches métalliques, recouvertes de bois, semblent en suspension dans l'espace clair délimité par une paroi de verre transparent.

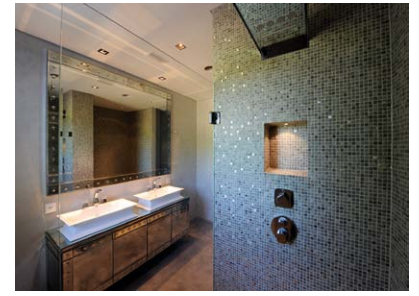
De même, les installations techniques répondent à des standards élevés, garantissant d'excellentes



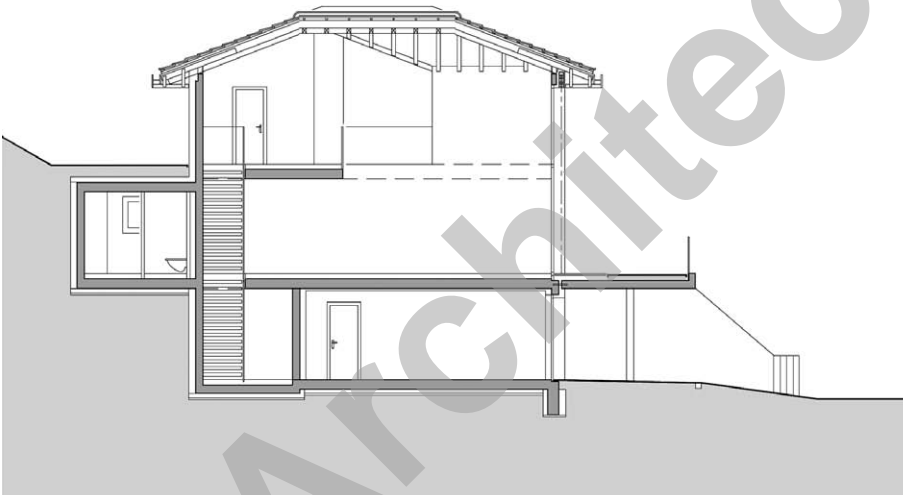
Plan du Rez-de-chaussée







Coupe transversale



performances énergétiques: en particulier, la production d'eau chaude pour le chauffage et l'eau sanitaire s'effectue par pompe à chaleur puisant son énergie thermique dans le sol, par des sondes géothermiques. Des panneaux solaires thermiques assurent un complément de production d'énergie pour l'eau chaude sanitaire.

Aménagés avec le même soin que les volumes intérieurs, les espaces extérieurs bénéficient d'une qualité de traitement très développée, contribuant à la mise en valeur de l'ensemble de cette réalisation et à son intégration dans un site remarquable.

**Photos**

Les lignes épurées et les façades largement vitrées accompagnent des matériaux et finitions haut de gamme pour des constructions élaborées en dehors des programmes standards.





## CARACTÉRISTIQUES

Surface totale du terrain	:	10'605 m <sup>2</sup>
Parcelles villas	:	1'100 à 1'240 m <sup>2</sup>
Surface brute de plancher (par villa)	:	de 290 à 330 m <sup>2</sup>
Volume SIA (par villa)	:	de 1'550 à 2'150 m <sup>3</sup>
Coût total	:	20 Mio
Coût m <sup>3</sup> SIA (CFC2)	:	1'050.-



## entreprises adjudicataires et fournisseurs

liste non exhaustive

*Maçonnerie - Béton armé*  
INDUNI et Cie SA  
1260 Nyon

*Terrassements*  
PECOUD et Fils Sàrl  
1261 Le Vaud

*Tri des déchets de chantier*  
BIRCHLER Récupération Sàrl  
1163 Etoy

*Echafaudages*  
ROTH Echafaudages SA  
1302 Vufflens-la-Ville

*Charpente bois*  
CHRISTEN Bois SA  
1303 Penthaz

*BARMAN et VOEFFRAY*  
1868 Collombey

*Etanchéité - Isolation*  
Georges DENTAN SA  
1260 Nyon

*GENOLET Toiture Concept*  
1227 Carouge

*Ferblanterie - Couverture*  
Toiture Willy GONCERUT SA  
1274 Grens

*Menuiseries extérieures PVC*  
*Menuiseries intérieures*  
Cuisines  
LOICHOT Thierry  
1123 Aclens

*Stores - Protections solaires*  
LAMELCOLOR SA  
1010 Lausanne

*Electricité*  
KM-DUC Electricité SA  
1197 Prangins

*CHAILLET Electricité SA*  
1196 Gland

*Sécurité - Alarme*  
SECURITAS Direct SA  
1010 Lausanne

*Chauffage*  
*Ventilation*  
GUIGNARD Denis SA  
1026 Echandens

*Ventilation*  
DUOTECH ASPIRATION Sàrl  
1163 Etoy

*Fumisterie et poélerie*  
SCHORI Jean Cheminées et Canaux SA  
1763 Granges-Paccot

*Sanitaire*  
BAUDET LIENHARD SA  
1260 Nyon

*Constructions métalliques*  
CM Iselé SA  
1180 Rolle

*Serrurerie, cylindres*  
QUINCAILLERIE DU LEMAN SA  
1030 Bussigny-près-Lausanne

*Cylindres de sûreté*  
Coffres-forts RONDO Sàrl  
1217 Meyrin

*Portes de garages*  
*boîtes à lettres*  
MARC METAL Metal Assistance  
1844 Villeneuve

*Construction métallique*  
Constructions Métalliques ISELE SA  
1180 Rolle

*Chapes*  
CACCIAMANO Giovanni  
1026 Echandens

*Carrelages*  
*Faïences*  
GRANDAS Manuel  
1020 Renens

*Revêtement de sols en bois*  
A-Z Parquets Sàrl  
1302 Vufflens-la-Ville

*Plâtrerie - Peinture*  
*Isolation périphérique*  
JAN Ch. et G. Sàrl  
1174 Montherod

*Sauna*  
FITCONCEPT Sàrl  
1196 Gland

*Vitrierie - Miroiterie*  
MORIGI SA  
1030 Bussigny-près-Lausanne

*Nettoyages*  
AB Services Clean Sàrl  
1184 Luins

*Aménagements extérieurs*  
BOURGOZ Paysages Sàrl  
1025 St-Sulpice