

Maître de l'ouvrage

Société coopérative Migros Vaud
Chemin du Dévent
1024 Ecublens

Architectes

ARCHITRAM
Architecture et urbanisme SA
Avenue de la Piscine 26
1020 Renens

Responsable du projet:

Yves Henzelin

Direction des travaux:

Piero Fontana

Dessin 3D:

Julien Carrard

Ingénieurs civils

Monod-Piguet + Associés
Ingénieurs Conseils SA
Avenue de Cour 32
1007 Lausanne

Bureaux techniques**CVSE:**

Groupe technique H2 SA
Hirschi énergie SA + Hurni SA
Chemin des Champs-Courbes 19
1024 Ecublens

Etude façades:**BCS SA**

Rue des Draizes 3
2000 Neuchâtel

Géotechnique:

Karakas & Français SA
Avenue des Boveresses 44
1010 Lausanne

Acoustique:

EcoAcoustique SA
Avenue Vinet 25
1004 Lausanne

Géomètre

Renaud et Burnand SA
Chemin du Devin 51
1012 Lausanne

**SITUATION / PROGRAMME**

Une année pour adapter un ancien magasin. Le nouveau magasin, réalisé dans une démarche de développement durable, conjugue proximité et intégration urbaine en occupant un site qui ne réserve pratiquement pas de possibilité d'extension.

La solution adoptée pour répondre aux attentes du Maître de l'ouvrage est novatrice, épousant les limites de la parcelle pour offrir la plus grande surface commerciale possible sur ce site, doublant la surface initiale pour atteindre 565 m², la parcelle d'accueil n'offrant que 1'714 m².

Le bâtiment réalisé s'inscrit en lieu et place de son prédécesseur, entièrement démoli avant reconstruction du nouvel édifice sur deux étages, pour offrir une surface brute de planchers de 1'040 m² dans un volume SIA de 10'700 m³. Les anciennes places de parc extérieures sont désormais remplacées par un parking semi-enterré, situé sous le magasin.

Elément déterminant du programme, la rapidité d'exécution s'inscrit en bonne place dans le catalogue des demandes, induisant dès les premières réflexions une recherche de solution pouvant satisfaire à cette volonté, tout en offrant les qualités et caractéristiques voulues pour répondre en même temps aux critères commerciaux et d'exploitation.

**Coordonnées**

Route de Cossonay 9
1008 Prilly

Conception 2009

Réalisation 2010 - 2011

PROJET

Esthétique originale et conception de la dernière génération. Avec ses dimensions relativement restreintes, le bâtiment présente le caractère approprié à l'installation d'un commerce de proximité, dimensionné à l'échelle de son environnement et pour un bassin de chalandise précisément typé.

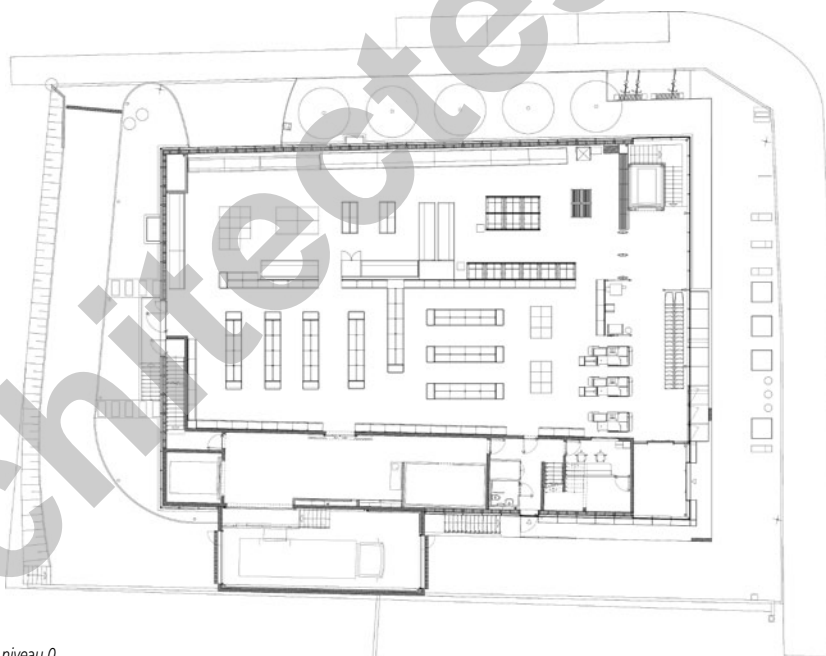
A l'avant du bâtiment, la zone d'accueil fait office de vitrine: donnant sur la voie publique et sur le centre actif de la Commune, elle s'ouvre d'abord sur une petite place semi-publique nouvellement aménagée devant l'entrée du magasin, formant espace de transition entre ce dernier et la Route de Cossonay qui borde la parcelle sur son côté Nord.

L'entrée et la sortie de la zone de stationnement donnent sur l'avenue du Léman, perpendiculaire à la Route de Cossonay. Un chemin d'accès contourne le bâtiment par l'arrière et permet d'accéder au quai de livraison, construit fermé pour tenir compte d'un voisinage proche composé d'immeubles de logements.

Pour répondre aux divers critères, dont celui de la rapidité de mise en œuvre, l'enveloppe du la construction est constituée d'une ossature en bois, appliquée sur la structure porteuse principale, exécutée en béton armé. L'ensemble des panneaux de façades et de toiture a été préfabriqué en atelier, avec du bois indigène. Livrés au fur et à mesure de l'avancement, ils ont pu être disposés directement en place et montés rapidement, l'ensemble de l'opération n'exigeant finalement que trois semaines de travail.

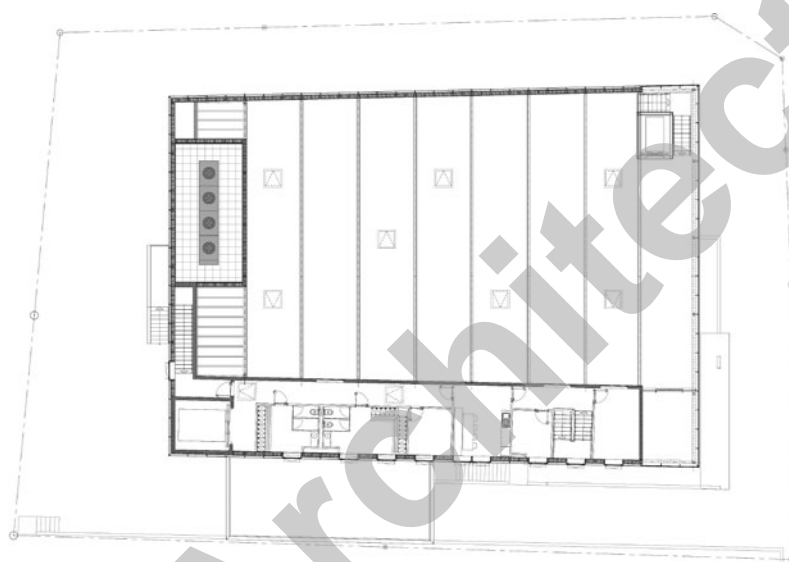
Hautement isolants, ces panneaux qui comprennent une isolation thermique de 24 centimètres, répondent aux exigences les plus récentes en matière de réduction des consommations d'énergies. Les vitrages triples et la toiture plate couverte de gravier de verre recyclé, complètent l'intégration des mesures de développement durable.

Le revêtement en verre sérigraphie présente une touche d'originalité et de modernité. De nuit, l'effet miroitant diurne se mue en un éclairage modulé par un système de LED rétro éclairant, le nouvel édifice devenant ainsi et de façon permanente, visible et identifiable dans la géographie prillérane.



Plan niveau 0





Plan niveau +1

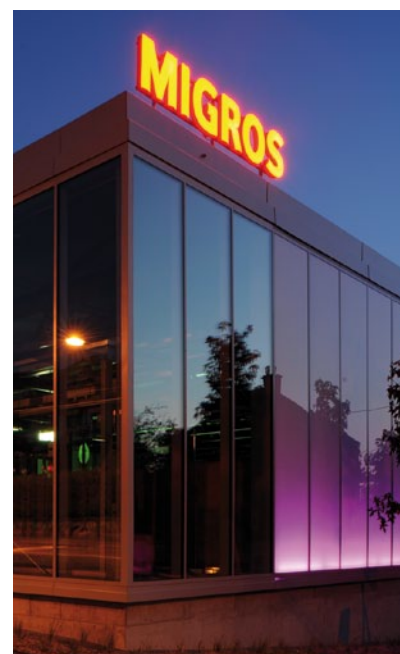
À l'intérieur, les espaces de vente, accueillants, spacieux et lumineux, sont dotés de frigos équipés de portes vitrées favorisant ainsi un abaissement significatif des consommations engendrées par ces installations.

Photos

Le bâtiment présente une image moderne, bien structurée, représentative sans être ostentatoire, témoignant aussi d'une bonne maîtrise des techniques modernes, sans sacrifier à l'esthétique ni à l'attrait commercial.

CARACTÉRISTIQUES

Surface du terrain	:	1'714 m ²
Surface brute de planchers	:	1'040 m ²
Emprise au rez	:	940 m ²
Volume SIA	:	10'700 m ³
Coût total	:	7'800'000.-
Coût / m ³ SIA (CFC2)	:	450.-/ m ³
Nombre de niveaux	:	rez +1
Nombre de niveaux souterrains	:	2
Places de parc extérieures	:	0
Places de parc intérieures	:	19





entreprises adjudicataires et fournisseurs

liste non exhaustive

Démolition - Travaux spéciaux - Terrassement
SOTRAG SA
 1163 Etoy

Génie civil extérieur
MAY René SA
 1030 Bussigny-près-Lausanne

Echafaudages
ROTH Echafaudages SA
 1302 Vuiffens-la-Ville

Maçonnerie - Béton armé
IMPLENIA Construction SA
 1026 Echandens

*Charpente bois/métal
 et façade bois/métal*
JPF Construction SA
 1630 Bulle

Étanchéité
BALZAN & IMMER Étanchéité SA
 1018 Lausanne

Fenêtres en métal léger - Façades vitrées
RAMELET SA
 1007 Lausanne

Stores intérieurs
CALIFORNIA Stores
 1024 Ecublens

Installations électriques
CIEL Electricité
 1007 Lausanne

Fournitures enseignes lumineuses
LITEX AG
 9050 Appenzell

Pose enseignes lumineuses
NÉON + LUMIÈRE STAUB SA
 1032 Romanel-sur-Lausanne

Concept éclairage magasin
RD Leuchten AG
 5330 Bad Zurzach

Fourniture lustrerie du mall
RÉGENT appareils d'éclairage SA
 1052 Le Mont-sur-Lausanne

Fourniture de lustrerie
ZUMTOBEL Lumière SA
 1032 Romanel-sur-Lausanne

Obturation coupe-feu
FIRE SYSTEM SA
 1006 Lausanne

Surveillance vidéo
OLSY Sàrl
 1033 Cheseaux-sur-Lausanne

Protection contre la foudre
PERUSSET Paratonnerres Sàrl
 1304 Cossonay-Ville

Régulation MCR
SIEMENS SUISSE SA
 1020 Renens

Eclairage de secours
PERFOLUX SA
 1018 Lausanne

Installation anti-effraction / détection incendie
**TYCO FIRE & INTEGRATED SOLUTIONS
 Suisse SA**
 1028 Préverenges

Nettoyage citerne
ALPHA-CONTRÔLE SA
 1670 Ursy

Réfrigération - Installations frigorifiques
 Dégazage
CARRIER Réfrigération Suisse SA
 1024 Ecublens

Chambres froides et de congélation
IFRO-METAFLEX Isoliersysteme AG
 3052 Zollikofen

Chauffage - Ventilation
NEUHAUS ENERGIE SA
 1020 Renens

Installations sanitaires
 Armoire incendie
MAYOR & Cie SA
 1009 Pully

Serrurerie
BERARDIS SA
 1030 Bussigny

Contrôle d'accès et portes
KABA AG
 8153 Rümlang

Portes automatiques et quais ajustables
RIEDER SYSTEMS SA
 1070 Puidoux

Ascenseurs
Ascenseurs MENÉTREY SA
 1680 Romont

Fourniture de carrelage
HGC carrelages et parquets
 1023 Crissier

Carrelages
KLOPFENSTEIN U. Carrelages Succ.
 1860 Aigle

Revêtement de sols et de murs
BALZAN & IMMER SA
 1033 Cheseaux-sur-Lausanne

Plâtrerie - Peinture
AUER et Fils Sàrl
 1580 Avenches

Portes intérieures en bois
WIDER SA
 1110 Morges

Cuisine-réfectoire
RENOVCUISINES sàrl
 1030 Bussigny-près-Lausanne

Faux-plafond zone caisses
 Structure porteuse raster
PERGHER & Fils Sàrl
 1070 Puidoux

Faux-plafonds métalliques
RABO Sàrl
 1020 Renens

Nettoyages
IBRAJ Nettoyages Sàrl
 1010 Lausanne

Marquages routiers
VARRIN SA
 1121 Bremblens

Aménagements extérieurs
MATHIS Pépinières SA
 1022 Chavannes-près-Renens

Gestion parking
SKIDATA (Suisse) SA
 1033 Cheseaux-sur-Lausanne