

IMMEUBLE "VERDONNET" CHEMIN DE VERDONNET 5 À LAUSANNE

Réalisation : 2008 - 2009

1010 Lausanne

Nouvelle construction

Maîtres de l'ouvrage

Alain Perrenoud
Sandrine Carpentier
Jean-Philippe Carpentier

Architectes

YKo Architecture SA
Rue de l'Industrie 50
1030 Bussigny-près-Lausanne
info@yko.ch

Responsables :

Yves Knobel, Janeth Villa

Direction des travaux :

Julien Favre

Ingénieurs civils

CSD Ingénieurs Conseils SA
Chemin de Montelly 78
1000 Lausanne
www.csd.ch

Boss & Associés

Ingénieurs Conseils SA
Rue de Lausanne 51
1020 Renens
www.boss-ing.ch

Photos: Charles Robert & Yko architecture SA

**SITUATION**

Le bâtiment est implanté sur une parcelle de 2'509 m² sise au chemin de Verdonnet 5 à Lausanne. Le projet se démarque des habitations voisines par sa sobriété et son implantation judicieuse avec des formes irrégulières, dictées par les limites de construction. Avantage par sa bonne situation géographique, l'immeuble de 9 appartements se trouve à proximité de toutes commodités, commerces, transports publics ainsi que le CHUV.





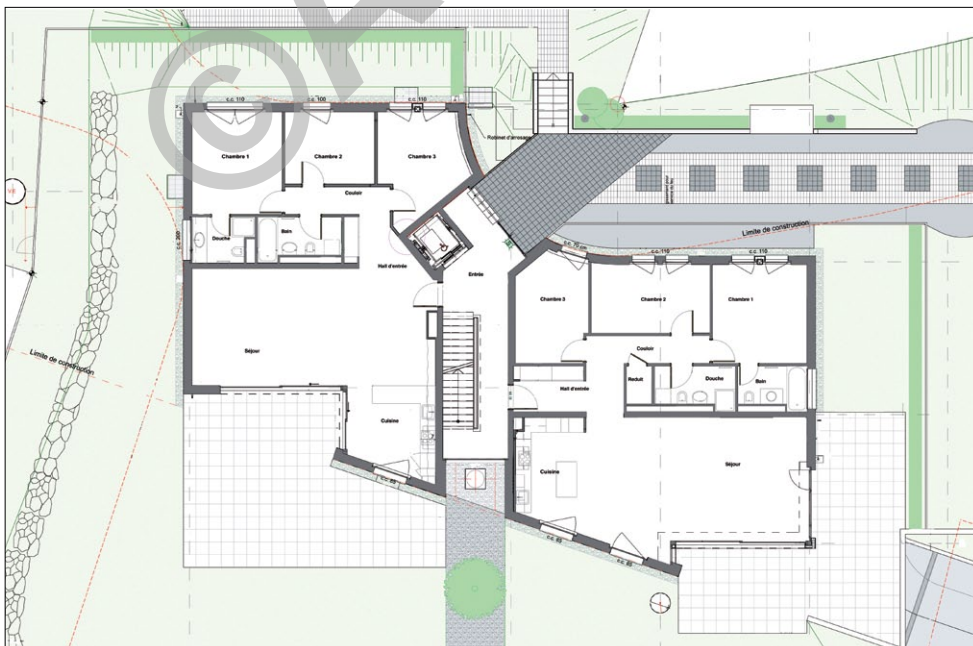
LE PROJET

Cet immeuble comprend 4 étages plus un attique, et comptabilise 9 appartements de haut standing. Sa structure porteuse est en béton armé et brique de terre cuite recouverte d'une isolation périphérique et d'un crépi rustique. Tous les logements sont des 4 pièces avec vue panoramique sur le lac et les Alpes, à partir du 2^{ème} étage. La conception des appartements se concentre sur un confort de vie essentiel avec de grands espaces fonctionnels et lumineux. Les surfaces intérieures vont de 120 m² à 150 m² pour l'attique qui est desservi directement par l'ascenseur. Les parties jours sont orientées au Sud et jouissent d'un séjour de 40 à 50 m² avec accès direct sur de spacieux

balcons. La typologie des logements définit clairement la séparation entre les zones de jour et nuit. Les finitions et les équipements sont de qualité supérieur, en adéquation avec le standing recherché. Chaque appartement dispose d'une cuisine ouverte, d'une buanderie, de trois chambres à coucher, de deux salles d'eau, d'un hall d'entrée aménagé d'armoires fixes et de deux places de parking au niveau souterrain.

LES AMENAGEMENTS EXTERIEURS

Les appartements du rez-de-chaussée bénéficient d'un jardin privatif. Toutes les surfaces communes ainsi que la place de jeux ont été aménagés avec soin.



Construction métallique
CONSTRUCTIONS METALLIQUES DU PIERRIER SARL
 Chemin du Pierrier
 1815 Clarens
 T. 021 981 25 55
 F. 021 981 25 66
 contact@cmp-sa.ch

Etanchéité
DENTAN GEORGES SA
 Avenue de Longemalle 21
 1020 Renens
 T. 021 637 31 31
 information@dentan.ch

Sanitaire et ventilation
ALVAZZI SANITAIRES LAUSANNE SA
ALVAZZI VENTILATION SA
 Chemin du Petit-Flon 60
 Case postale 115
 1018 Lausanne
 T. 021 641 64 44
 www.groupealvazzi.ch

Menuiserie, agencement
G. SCIBOZ SA
 Z.I. In Riaux
 1726 Farvagny
 T. 026 411 36 52

Parquets
W. TISCH-REYMOND SA
 Rue du Maupas 23 ter
 1004 Lausanne
 T. 021 648 11 73
 www.wtisch-reymond.ch

Carrelage
GRISONI CARRELAGES SARL
 Chemin Vert 20
 1800 Vevey
 T. 021 922 89 39

Cuisines
LEMAN CUISINES SARL
 Avenue de la Gottaz 32
 1110 Morges
 T. 021 802 06 30

CARACTERISTIQUES

Surface de la parcelle :
 2'509 m²

Places de parc :
 3 extérieures
 16 intérieures

Abri PC (nbre places) :
 24 places

Surfaces brutes de planchers :
 1'378 m²

Volume SIA :
 6'480 m³