

ouvrage 2478

**Maître de l'ouvrage**  
 Coopérative Cité Derrière  
 Avenue de la Gare 29  
 1003 Lausanne

**Architectes**  
 Pool SM-Arch-BLSA-Amos  
 Rue de la Servette 93  
 1202 Genève

**Collaborateur :**  
 Lucas Amos

**Ingénieur civil**  
 Jean-Claude Nicod  
 Rue des Terreaux 28  
 1350 Orbe

**Bureaux techniques**  
 Chauffage - Ventilation :  
 EGC Chuard  
 Ingénieurs Conseils SA  
 Route de l'Aéroport 1  
 1215 Genève

**Sanitaire :**  
 O. Tinelli  
 Etudes techniques du bâtiment  
 Chauffage - Ventilation - Sanitaire  
 Chemin des Deux-Collines 2  
 1814 La Tour-de-Peiz

**Electricité :**  
 KM-DUC Electricité SA  
 Chemin de la Zyma 2  
 1197 Prangins

**Acousticien :**  
 d'Silence acoustique SA  
 Chemin Isabelle-de-Montolieu 161  
 1010 Lausanne

**Thermicien :**  
 Sorane SA  
 Chemin des Saugettes 1  
 1024 Ecublens

**Géomètre :**  
 Bureau d'études Rossier SA  
 Route des Avouillons 16  
 1196 Gland

**Coordonnées**  
 Chemin de la Chavanne 15  
 1196 Gland

Concours 2010

Conception 2012 - 2013

Réalisation 2014 - 2015



### SITUATION / CONCEPT

**Privilégier la mixité sociale.** Au cœur de Gland, sur une parcelle rectangulaire de 1'821m<sup>2</sup>, un concours d'architecture lancé en 2010 par la Ville de Gland prévoyait la construction d'un immeuble de 19 logements sur quatre niveaux. La contrainte du concours demandait à ce qu'une partie des logements répondent aux normes de logements protégés et que le rez-de-chaussée accueille une crèche-garderie. Ces contraintes ont permis de réunir sous le même toit plusieurs générations et de favoriser ainsi la vie sociale.

La Ville de Gland a organisé un concours d'investisseur qui a été remporté par la Coopérative Cité Derrière. Celle-ci a optimisé le projet du concours pour obtenir une typologie fonctionnelle et correspondant aux attentes des futurs locataires. La Ville de Gland a mis son terrain à disposition en droit de superficie pour une durée de 75 ans avec une redevance gratuite pendant les 16 premières années afin d'apporter une diminution des loyers. L'Etat de Vaud subventionne également ces logements.

La parcelle, située à proximité immédiate de la gare et des écoles, facilite les déplacements aussi bien pour les familles que pour les personnes à mobilité réduite. Le bâtiment s'insère dans un environnement construit de moyenne densité et se démarque par une architecture contemporaine, exprimée par un prisme irrégulier. La toiture participe à la définition du volume comme une véritable 5ème façade. Les habitations baignent dans une luminosité variée grâce à des plans inclinés avec originalité.

Les logements répondent aussi bien aux familles qu'aux personnes seules allant du studio aux quatre pièces.

### PROJET

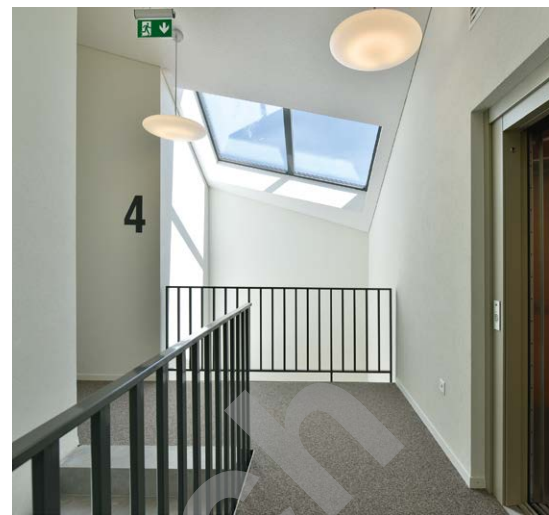
**Des façades rythmées par des pleins et des vides.** La typologie de ce nouveau bâtiment est très variée du fait de la diagonale de la toiture qui impose des volumes intérieurs tous différents. Les logements proposent soit des cuisines ouvertes sur le séjour, soit des cuisines fermées.

Edité en Suisse



**CENTRE D'INFORMATION**  
 ARCHITECTURE ET CONSTRUCTION





Quant au rez-de-chaussée, il accueille d'un côté une salle communautaire pour les locataires et de l'autre côté une crèche-garderie de 300 m<sup>2</sup>, prolongée par 400 m<sup>2</sup> de jardin extérieur. Au gré des étages, plusieurs espaces communs, dont une buanderie à l'étage, permettent de créer des lieux favorisant les rencontres entre les locataires.

La diagonale du faite du toit participe au caractère affirmé de l'immeuble, tout comme ses façades qui se composent de larges baies vitrées et de balcons-loggias jouant entre des éléments pleins et des éléments vides, ce qui participe au dynamisme des façades. Les baies vitrées varient entre des formats horizontaux et verticaux. Certains vitrages se prolongent même sur deux façades. Ces généreuses ouvertures favorisent l'apport de lumière naturelle à l'intérieur des logements qui se veulent généreux. L'apport de lumière naturelle est également privilégié dans les lieux communs grâce à deux puits de lumière dans les cages d'escaliers et d'une verrière Sud-Ouest. Sur les 19 appartements, 14 sont équipés selon les

normes en vigueur pour des logements protégés. L'absence de seuils dans ces appartements, ainsi que des douches affleurées au sol et des portes dont les dimensions sont pensées pour faire passer une chaise roulante, permettent aux personnes à mobilité réduite de se déplacer aisément dans les appartements. L'ensemble du bâtiment répond également au label Minergie®.

Un espace extérieur aménagé est réservé à la crèche et permet aux enfants de s'épanouir à l'air libre. En relation avec la salle communautaire, une terrasse aménagée et agrémentée de plantations invite les locataires à se rencontrer. Des places de parc extérieures sont à disposition pour les locataires et les clients de la garderie.



#### Photos

La diagonale du faite du toit participe au caractère affirmé de l'immeuble, tout comme ses façades aux larges baies vitrées et balcons-loggias.



#### CARACTÉRISTIQUES

Surface du terrain	:	1821 m <sup>2</sup>
Surface brute de planchers	:	2196 m <sup>2</sup>
Emprise au rez	:	480 m <sup>2</sup>
Volume SIA	:	8410 m <sup>3</sup>
Nombres d'appartements	:	19
Nombre de niveaux	:	Rez + 4 niveaux
Places de parc extérieures	:	13



## entreprises adjudicataires et fournisseurs

liste non exhaustive

Terrassement - Démolition  
GIRARDI & CIE  
1297 Founex

Étanchéité-Révetement de balcon  
BALZAN & IMMER ÉTANCHEITÉ SA  
1018 Lausanne

Stores  
STOREP SA  
1007 Lausanne

Ventilation  
VON AUW SA  
1028 Prévèrenges

Portes intérieures  
STAR-CITY SA  
1026 Echandens

Amélioration des sols, palplanches  
GRUND-UND TIEFBAU AG  
4503 Soleure

Isolation thermique - Plâtrerie-peinture  
CONSTRU-GROUPE SA  
1772 Grolley

Électricité  
KM-DUC ÉLECTRICITÉ SA  
1197 Prangins

Plan de fermeture - cylindres  
JEAN MUSINA SA  
1201 Genève

Cuisines  
PRÉCISION CUISINE SA  
1026 Denges

Echafaudages  
ES ÉCHAFAUDAGES SERVICES SA  
1028 Prévèrenges

Ferblanterie  
JEAN MEYER SA  
1000 Lausanne 8

Isolations feu  
KB IGNIFUGE SÀRL  
1024 Ecublens

Ascenseurs  
AS ASCENSEURS SA  
1202 Genève

Nettoyage  
NETIMOB SÀRL  
1077 Servion

Maçonnerie - béton armé  
PIZZERA-POLETTI SA  
1020 Renens

Fenêtres en aluminium  
MDESIGN OSMANI SA  
1564 Dornodidier

Chauffage  
THERMEX SA  
1110 Morges

Carrelages  
AS CARRELAGE SÀRL  
1860 Aigle

Aménagements extérieurs  
MILLIQUET & POPOV,  
PAYSAGISME SÀRL  
1023 Crissier

Charpente toiture  
BENOÎT TINGUELY - CHARPENTE  
1726 Grenilles

Fenêtres synthétiques  
TRIPLAST SA  
1530 Payerne

Sanitaire  
BAUDET LIENHARD SA  
1260 Nyon

Linoléum - moquette  
INTER-MOQUETTES SA  
1004 Lausanne