



# HAMEAU DE LA CHEVRINE

BOUSSENS - VD

## Maître de l'ouvrage

Tratex SA  
route de Denges 40  
1027 Lonay

## Architectes

A Carré SA  
rue du Centre 2bis  
1025 St-Sulpice  
Jean-Pascal Cuérel  
Jean-Yves Moresve

## Ingénieurs civils

Apex Ingénieurs civils SA  
route du Village 13  
1807 Blonay  
P.A. Bongard  
F. Chabod

## Géomètre

Bernard Delacrétaz  
case postale 11  
1041 St-Barthélémy

## Coordonnées

Chevrenaz  
1034 BousSENS

Conception 1998

Réalisation 1999

1



## SITUATION / PROGRAMME

**Secteur résidentiel périurbain.** Le village de BousSENS présente beaucoup d'attrait pour les citadins désireux de jouir d'un domicile à la campagne : à la périphérie du " grand Lausanne ", dans le district de Cossonay, il est relié par l'autoroute au chef-lieu vaudois. Des transports publics (bus postal et train LEB) assurent également la desserte de la commune qui se mue ainsi en secteur résidentiel périurbain.

La ferme et sa parcelle de 5'468 m<sup>2</sup> d'un seul tenant, en main d'un propriétaire unique, se situe en zone village, ainsi la transformation du bâtiment existant – qui date de 1868 – ne constitue-t-elle qu'une première étape de la mise en valeur de toute la propriété.

Le programme de la transformation prévoit l'aménagement de six logements après démolition de l'ensemble de l'intérieur, en conservant les façades.

Les appartements ainsi créés offrent de 130 à 180 m<sup>2</sup> et s'étagent sur trois niveaux, dont le rez, plus les combles et un rez inférieur.

L'ensemble des mesures prises pour permettre ces aménagements ont fait l'objet d'une étude concertée avec le Service Cantonal des Monuments

Historiques, portant notamment sur l'aménagement de percements en toiture, pour l'éclairage naturel des combles.

## PROJET

**Conservation de l'enveloppe originale et de la volumétrie d'ensemble.** La disposition initiale des lieux comprenait déjà un niveau de rez inférieur accessible de plain-pied sur l'une des faces principales du bâtiment ; un garage de quatre places y est aménagé, joutant sur cet étage les caves et locaux techniques.

La structure intérieure, redéfinie, comprend deux dalles d'étages plus un plancher pour la création de volumes exploitables dans les combles.

Saine, la charpente d'origine est conservée, l'enveloppe du bâtiment – toiture et façade – subissant une cure de rajeunissement complète, dans le respect de l'image traditionnelle du bâtiment et en y ajoutant des fenêtres supplémentaires ainsi que des balcons, construits en applique des murs de façades existants.

La vente des appartements, intervenue sur plans, étant pratiquement terminée au début du chantier, chaque copropriétaire a pu obtenir les aménagements intérieurs personnalisés et choisir les types

## Photos

*Percements nouveaux en façades et en toiture, balcons appliqués et rénovation de toute l'enveloppe n'oblitérent pas l'image traditionnelle de cette construction déjà vieille d'un siècle et demi.*

2



3

4



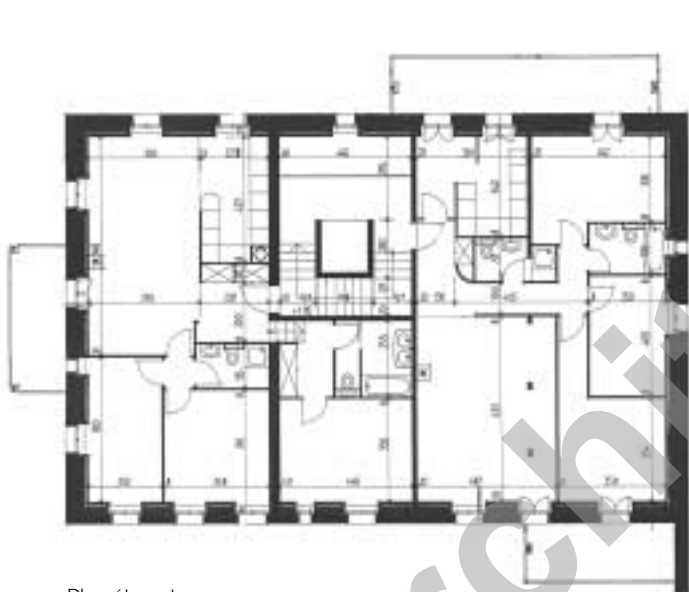
5



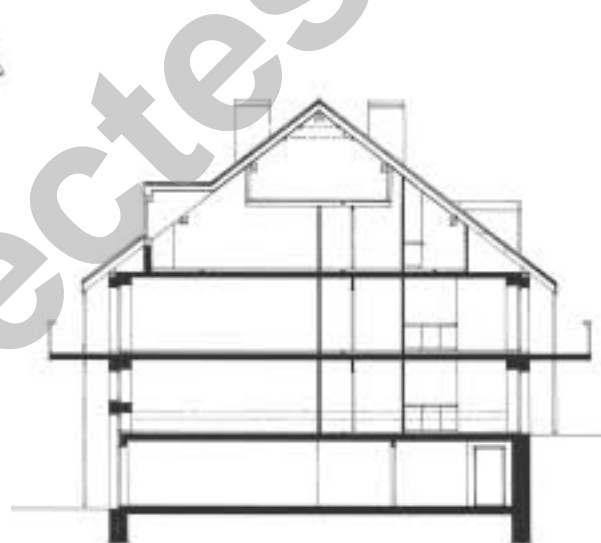
### Caractéristiques générales

Surface du terrain :	5'468 m <sup>2</sup>
Surface brute de planchers :	1'523 m <sup>2</sup>
Emprise au rez :	665 m <sup>2</sup>
Volume SIA :	3'750 m <sup>3</sup>
Nombre d'étages sur rez + combles :	4

et les qualités de finition qu'il souhaitait. Le remplacement du logement paysan traditionnel, de la grange, de l'étable et de la remise d'origine, en conservant l'aspect général, la volumétrie et l'image du bâtiment vaudra certainement à la vénérable construction une pérennité qu'on n'aurait pu espérer sans les possibilités offertes aujourd'hui par les dispositions légales qui prévalent en ces lieux.



Plan étage type



Coupe transversale

Seo

### ENTREPRISES ADJUDICATAIRES ET FOURNISSEURS

Liste non exhaustive

Maçonnerie - Béton-armé  
Plâtrerie - Peinture

**LUINI SA**  
1131 Tolochenaz

Ascenseurs

**SCHINDLER ASCENSEUR SA**  
1000 Lausanne 16

Echafaudages

**PLUS ECHAFAUDAGES SARL**  
1845 Noville

Serrurerie

**JOUX ET FILS SA**  
1008 Prilly

Charpente

**CHAMPENDAL CHRISTIAN**  
1188 Gimel

Armoires

**MATHEY FRANCOIS**  
1042 Bioley-Orjulaz

Pierre de taille

**BUGNON PIERRE**  
1038 Bercher

Chapes

**BUCCOLA SARL**  
1814 La Tour-de-Peilz

Ferblanterie - Couverture

**DENIS ECUYER SA**  
1030 Bussigny

Parquet

**GEBHARDT ANDRE**  
1032 Romanel-sur-Lausanne

Electricité

**MONNET R. ET CIE SA**  
1003 Lausanne

Pose de carrelage

**JOVIC DRAGO**  
1815 Clarens

Installations sanitaires  
Chauffage - Ventilation

**BR CLIMATIC SA**  
1027 Lonay

Cheminée

**HARK CHEMINEES**  
1020 Renens

Agencement de cuisines

**JLM AGENCEMENT CUISINES**  
1040 Echallens

Nettoyage

**LE GANT BLANC**  
1070 Puidoux

**CUISITEC**  
1024 Ecublens

Paysagiste

**MENETREY SA**  
1034 Boussens