

**Maître de l'ouvrage**

HUG  
Hôpitaux Universitaires  
de Genève  
Rue Gabrielle-Perret-Gentil 4  
1211 Genève 14

**Planificateur général**

**Architecte**  
Burckhardt+Partner SA  
Avenue Industrielle 14  
1227 Carouge

**Ingénieurs civils**

T ingénierie SA  
Quai du Seujet 18  
1201 Genève

**Bureaux techniques**

CVS-MCR  
Concept énergétique:  
Rapp SA  
Avenue Jean-Jaques Mercier 1  
1003 Lausanne

**Environnement:**

Ecoservices SA  
Rue de Veyrier 9 bis  
1227 Carouge

**Acoustique:**

AAB J. Stryjenski & H. Monti SA  
Rue des Noirettes 32  
1227 Carouge

**Façades:**

Emmer Pfenninger Partner AG  
Weidenstrasse 13  
4142 Münchenstein

**Ingénieur sécurité:**

SCHERLER  
Ingénieurs-Conseils SA  
Chemin du Champ-d'Anier 19  
1209 Genève

**Géomètre**

Christian Haller  
Rue du Lièvre 4  
1227 Les Acacias

**Coordonnées**

Rue Lombard  
1205 Genève

Conception 2010

Réalisation 2011 - 2015

**HISTORIQUE / SITUATION**

**Un site en mouvement (presque) perpétuel.** Situé sur la rive gauche du lac dans le quartier fortement urbanisé de La Cluse, le complexe des Hôpitaux universitaires de Genève (HUG) ne brille pas par son homogénéité. Planifié dans les années 1940, l'ensemble se distingue aujourd'hui par ses bâtiments modernes dont la clarté formelle d'origine semble avoir disparu derrière les besoins sanitaires, les nécessités logistiques ou le développement technologique.

À l'image de la recherche médicale, cette architecture est en évolution permanente.

Changeant la morphologie du quartier, de nouvelles constructions voient le jour, alors que les anciennes disparaissent, se transforment ou s'agrandissent au gré des besoins et des moyens alloués.

C'est dans ce contexte que la direction des HUG envisage la création d'un nouveau bâtiment de laboratoires. Lancé en 2005, un concours d'architecture sur invitation permet de définir les grandes lignes du projet. L'emplacement retenu borde la rue Lombard, au nord-est du site.





## PROGRAMME

**Une rationalisation bienvenue.** Dans une certaine mesure, l'étroitesse du terrain et l'adaptation nécessaire aux constructions existantes ont défini la volumétrie du nouveau bâtiment et la distribution intérieure des espaces. À part pour le dernier étage et le sous-sol (réservés à la technique), chaque niveau abritera des activités de recherche médicale pointue (immunologie, biologie spécialisée, génétique humaine, analyses de prévention et de dépistage, équipements pour la modélisation des maladies du cerveau et du vieillissement, etc.). L'édifice entend ainsi centraliser les laboratoires d'analyses dispersés sur le site.

Dégageant de la place dans les constructions existantes, ce regroupement permet surtout de parfaire la qualité des prestations et d'en améliorer les performances et l'efficacité (suppression des doublons, rapidité du traitement des données, économie générale). L'idée n'est pas l'ajout successif d'unités, mais une fusion de compétences et une mutualisation des services.

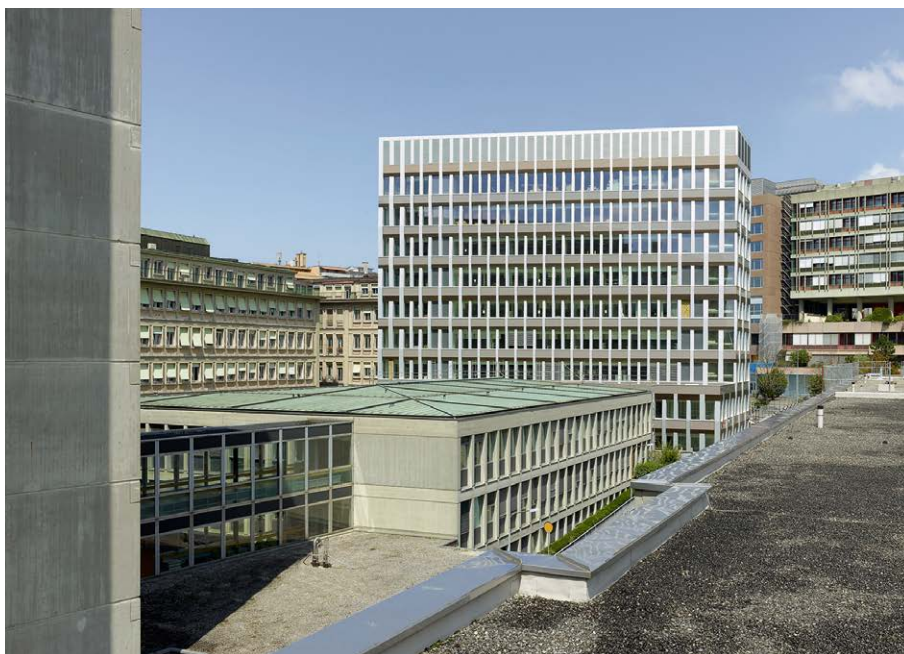
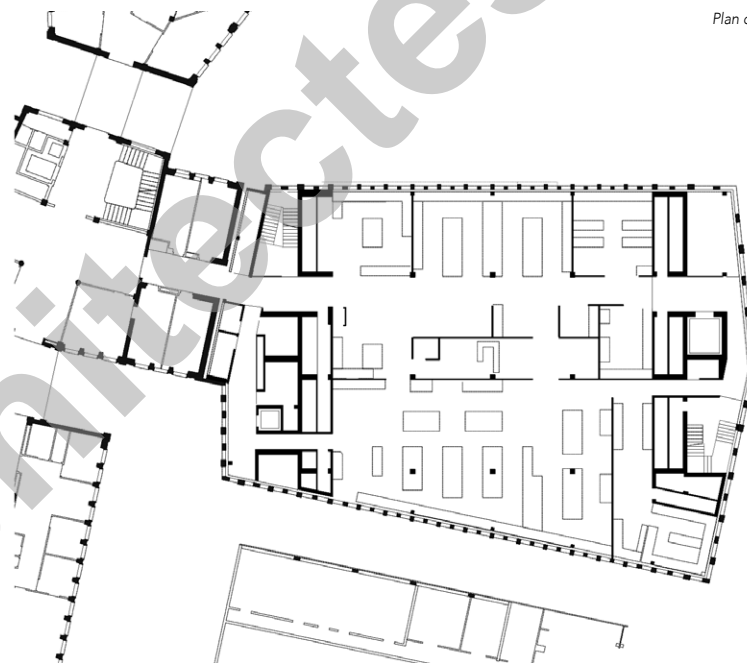


## PROJET

**Un tricot haut de gamme.** Surnommé "BATLab" et conçu comme un bras supplémentaire au complexe hospitalier, ce bâtiment de dix étages n'a pas d'entrée principale. Les accès se font directement depuis les constructions présentes, avec un réglage parfait entre les niveaux projetés et les paliers existants.

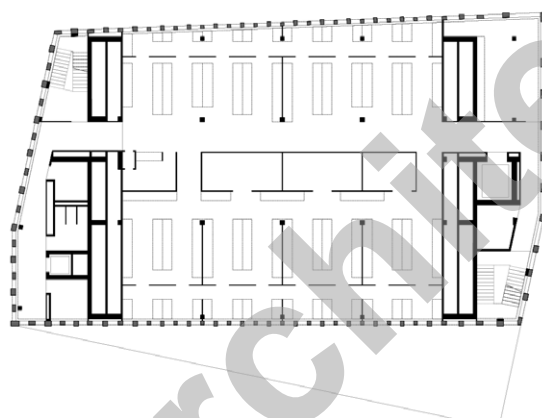
Les contraintes liées au type d'affectation ou au calage avec les bâtiments adjacents n'empêchent pas la simplicité du plan-type. Les deux extrémités des étages courants accueillent ainsi les circulations verticales (ascenseurs, escaliers en façade), les salles communes et les toilettes; au centre du volume, une large surface traversante comprend les laboratoires proprement dits. Tramé à 110 cm, ce noyau est conçu pour être évolutif, sans murs porteurs gênant. Il est en outre cadré par deux gaines qui permettent d'alimenter les laboratoires sans croisement des éléments techniques.

Plan du niveau 1





Plan du niveau 7



Hormis les dalles Cobiax (insertion de ballons de plastique recyclé pour alléger la structure) et la technologie poussée de la climatisation (précision du taux d'humidité et de la température), le système constructif du bâtiment reste traditionnel. Un squelette simple dissimulé par un traitement de façade aussi élaboré qu'élégant.

Dans un mélange de verre émaillé et d'aluminium, "BATLab" joue en effet la carte de la variation sur un même thème. Le tressage des bandes horizontales et verticales, reprenant en façades S-N la trame des 110 cm, relie puis unifie les différents niveaux. Ce qui singularise l'expression du bâtiment en combinant opacité et transparence, orthogonalité et biais, effets mats et brillance. Un maillage sur-mesure qui se déploie et s'élargit progressivement aux extrémités des façades pour baigner de lumière les espaces communs.

La fonctionnalité maîtrisée et l'adaptation aux bâtiments adjacents permettent à « BATLab » de s'inscrire avec réussite







dans l'imbrication du complexe hospitalier existant. Son identité visuelle forte en fait désormais un des éléments majeurs du site, dans la lignée des nouveaux grands projets des HUG.

#### Photos

Une maille à l'endroit, une maille à l'envers. Si BATLab se joue des références orthogonales et des parallélismes, il affirme un vocabulaire clair et précis, soutenu par une mise en œuvre à la fois élégante et soignée.



#### CARACTÉRISTIQUES

Surface brute de planchers	:	13'000 m <sup>2</sup>
Volume bâti (SIA 416)	:	52'593 m <sup>3</sup>
Nombre de niveaux	:	Rez + 9
Nombre de niveaux souterrains	:	2



## entreprises adjudicatrices et fournisseurs

liste non exhaustive

Désamiantage  
DMB SA  
1219 Le Lignon

Travaux de maçonnerie et  
aménagement extérieurs  
MAULINI SA  
1242 Satigny

Façades  
LINDNER  
Fassaden GmbH  
4144 Arlesheim

Façades - Enveloppe entrée CEVA  
FATEM SA  
1029 Villars-Ste-Croix

Étanchéités spéciales  
VACCA  
Résines et Bâtiment SA  
1217 Meyrin

Installations électriques  
BADEL Félix & Cie SA  
1205 Genève

Tableaux électriques  
Groupe E CONNECT SA  
1753 Matran

Lustrerie  
RÉGENT  
Appareils d'Éclairage SA  
1203 Genève

Équipement de la station de  
transformation  
CABLEX SA  
1305 Penthalaz

Isolations coupe-feu  
WERNER Isolations SA  
1203 Genève

Détection incendie  
SICLI Matériel-Incendie SA  
1228 Plan-les-Ouates

Installations ventilation et climatisation  
Régulateurs de débit  
HÄLG & Cie SA  
1228 Plan-les-Ouates

Installations sanitaires  
TAPERNOUX SA  
A. SCHNEIDER SA  
1233 Bernex

Serrurerie  
RABOUD SA  
1920 Martigny

Plinthes  
Profils de protection inox  
OUVRAGES MÉTALLIQUES SA  
1260 Nyon

Ascenseurs  
Monte-charges  
SCHINDLER Ascenseurs SA  
Genève  
1258 Perly

Transport pneumatique  
SWISSLOG AG  
5033 Buchs/Aarau

Installation système de convoyeur  
GILGEN Logistics SA  
3173 Oberwangen b. Bern

Carrelages - Faiences  
GATTO SA  
ARTRANS SA  
1201 Genève

Chapes  
CHILLEMI et Cie SA  
1205 Genève

Sols sans joints  
KOSBAT 7 Sàrl  
1217 Meyrin

Peinture  
CONA Michel SA  
1201 Genève

Signalétique  
Studio KO Sàrl  
1400 Yverdon-les-Bains

Menuiserie - Armoires  
ANDRÉ SA  
1169 Yens

Cloisons modulaires de laboratoires  
CLESTRA SA  
1023 Crissier

Faux-plafonds métalliques  
MAZZOLI R. SA  
1226 Thônex

Cloisons fixes pour WC  
BÜWA SA  
1031 Mex

Parois mobiles coulissantes  
DORMA Suisse SA  
1010 Lausanne

Colonnes techniques  
EUROFIN Hospitality SA  
1002 Lausanne

Équipements de vestiaires  
BÜWA SA  
1031 Mex

Nettoyages de fin de chantier  
PRONET Services SA  
1222 Vézenaz

Appareils laboratoires  
SIEMENS Suisse SA  
1020 Renens

Jardinage  
BEP SA  
1256 Troinex