



# MAISON DE LA SÉCURITÉ

LANCY - GE

## Maître de l'ouvrage

Ville de Lancy  
Route du Grand-Lancy 41  
1212 Grand-Lancy

## Architectes Associés

DMA Architectures  
Route de Saint-Julien 129  
Case postale 133  
1228 Plan-les-Ouates

## Responsables:

Philippe Després  
Umberto Manera

## Collaborateur:

Denis Perret

## VVR Architectes

Rue de Genève 122  
1226 Thônex

## Responsables:

Serge Vuarraz  
Philippe Rossé

## Collaborateurs:

Antoine Girasoli  
Rudi Mautone

## Ingénieurs civils

BG Bonnard & Gardel  
Ingénieurs-Conseils SA  
Avenue de Châtelaine 81B  
1219 Châtelaine

## Bureaux techniques

### CVSE :

BG Bonnard & Gardel  
Ingénieurs-Conseils SA  
Avenue de Châtelaine 81B  
1219 Châtelaine

### Ingénieurs façades :

BCS SA  
Etudes et Planifications  
Rue des Draizes 3  
2000 Neuchâtel

### Acoustique :

Architecture & Acoustique SA  
Quai Ernest Ansermet 40  
1205 Genève

## Géomètres

HKD Géomatique SA  
Chemin de l'Echo 2  
1213 Onex

## Coordonnées

Chemin des Olliquettes 2  
1213 Petit-Lancy

**Conception** 2006 - 2007

**Réalisation** 2008 - 2009

## Photos

*Contraste des couleurs et jeux de lumières marquent la réalisation.*



## SITUATION

**Réunion sous le même toit des 4 groupes de sécurité de la Commune.** Située à l'intersection de la route du Pont-Butin et du chemin des Pâquerettes, la Maison de la Sécurité est construite sur des parcelles appartenant à la Ville de Lancy, à l'intérieur du périmètre du plan localisé de quartier "Lancy-Square" adopté par le Conseil d'Etat en 1991.

Composé très majoritairement de logements, ce périmètre accueille également un bâtiment communal. Le projet de la Maison de la Sécurité permet de regrouper,

sur un même site, la caserne des Pompiers, les locaux des Sauveteurs, des Samaritains ainsi que le bureau de l'Office de la Protection Civile dans un même bâtiment.

Le bâtiment de forme rectangulaire simple se distingue aisément et devient ainsi un repère visuel fort pour l'ensemble des habitants.

Quoi de plus symbolique, en effet, qu'un grand cube rouge pour matérialiser un ouvrage destiné aux pompiers et aux secours.



## PROJET

**Cube de polycarbonate rouge.** Le projet est constitué d'un grand L en béton blanc sur les façades Nord-Est et Nord-Ouest. Ce L se retourne également en toiture. Un calepinage soigné de panneaux préfabriqués blancs s'organise autour d'une trame rigoureuse. Cette zone du projet regroupe l'ensemble des espaces de circulations verticales et horizontales, ainsi que divers locaux de services.

A l'intérieur de ce cocon protecteur, un grand cube rouge est glissé. Ce cube reçoit les espaces majeurs du bâtiment: au rez-de-chaussée et au premier étage, on trouve le vaste volume dévolu au garage des véhicules d'intervention, ainsi que la salle d'état major, local d'alerte, vestiaires et ateliers.

Le deuxième étage est occupé par des bureaux, distribués le long de la façade, à l'usage des sapeurs pompiers et des sauveteurs. Le troisième niveau est dédié à l'accueil potentiel du public, notamment par la protection civile.

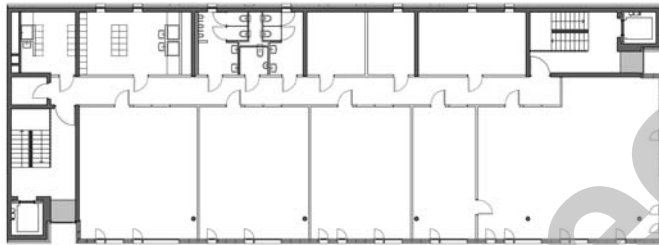
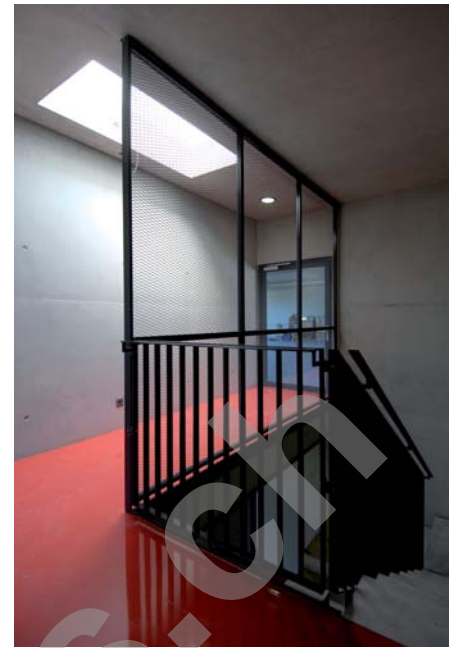
Le quatrième étage, en attique, est commun à l'ensemble des services. Constitué d'une grande salle polyvalente et d'une cuisine professionnelle, il permet aux corps de sécurité de gérer les repas dans les situations d'urgence ou d'intervention sur le terrain.

Développée sur plus de 13 mètres de haut d'un seul tenant, la façade rouge est rythmée par la largeur fixe des éléments en polycarbonate. Dans cette trame, les ouvertures s'insèrent de manière aléatoire et libre, pour accentuer l'effet de masse.

Ces ouvertures sont toujours constituées d'un ouvrant de 60 par 220 cm affleurant au polycarbonate et d'une partie fixe, en retrait, de dimension variable, formant des trous dans la matière plastique.

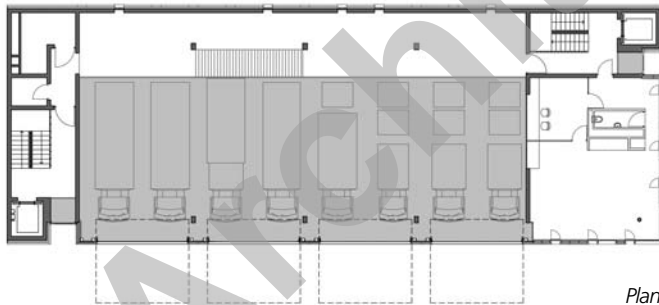
La particularité marquante de ce projet réside dans l'utilisation d'un revêtement de





0 1 2 5 10m

Plan du 2ème niveau

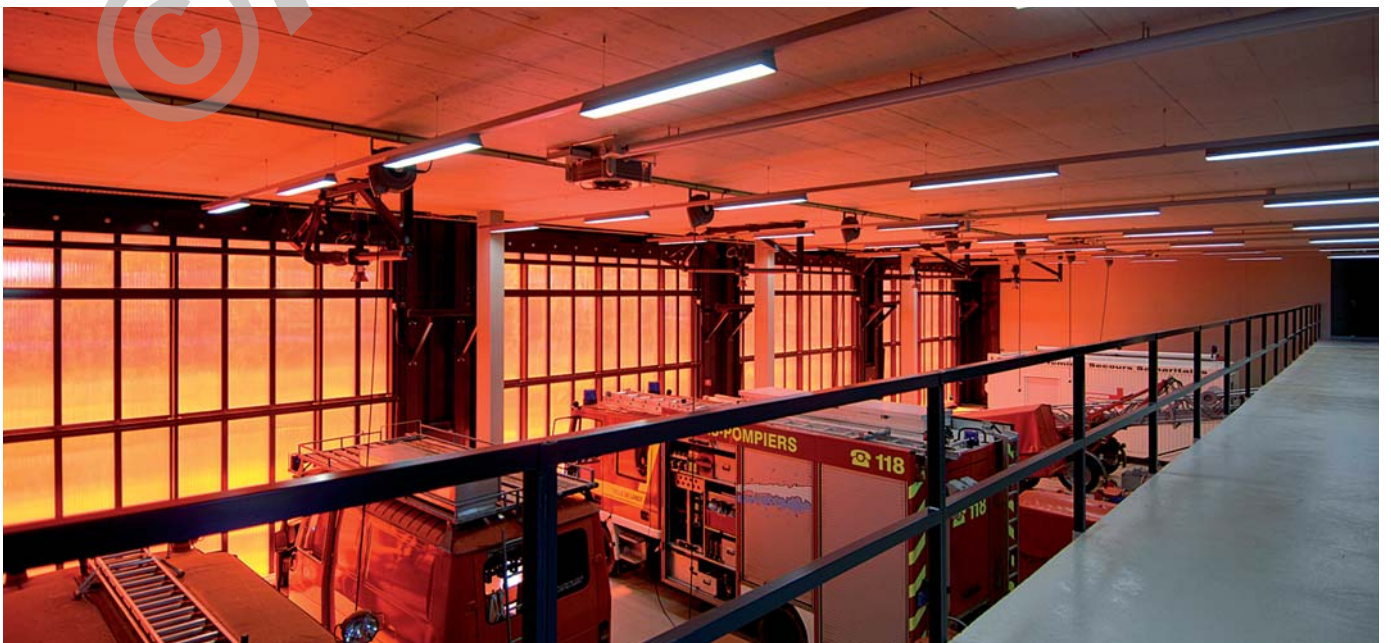


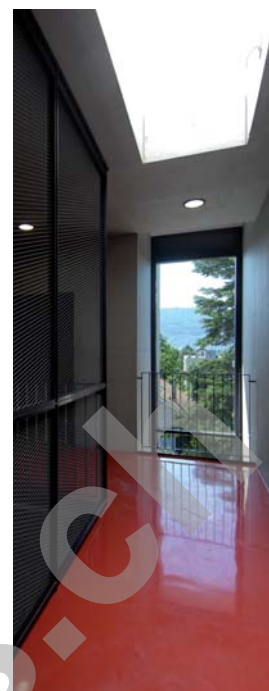
Plan du 1er niveau

façade en polycarbonate teinté rouge dans la masse. Constitué de six parois, ce revêtement de 16 mm joue avec la lumière et donne au bâtiment un aspect changeant au gré des conditions climatiques, diurnes ou nocturnes. Eclairé de l'intérieur, le bâtiment s'illumine comme une lanterne, marquant durablement l'image du quartier.

Un grand bandeau vitré gris anthracite, formant joint creux, désolidarise le volume rouge du corps de bâtiment principal en béton blanc. Un petit volume, en "rappel inversé" du volume principal en béton blanc, accueille la zone lave-bottes des sapeurs pompiers.

Les grandes portes de garage de la remise des véhicules s'effacent dans le polycarbonate, les rendant presque invisibles. A contrario, la transparence du matériau est utilisée pour irriguer de lumière naturelle le grand volume intérieur.



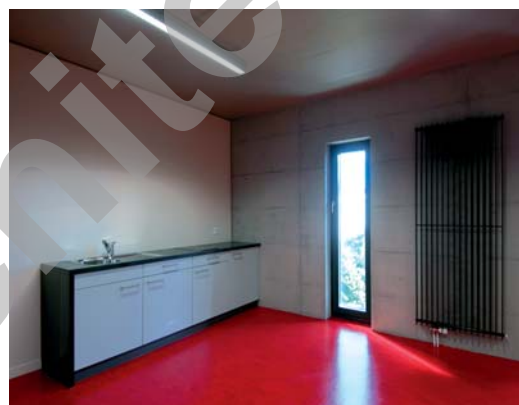
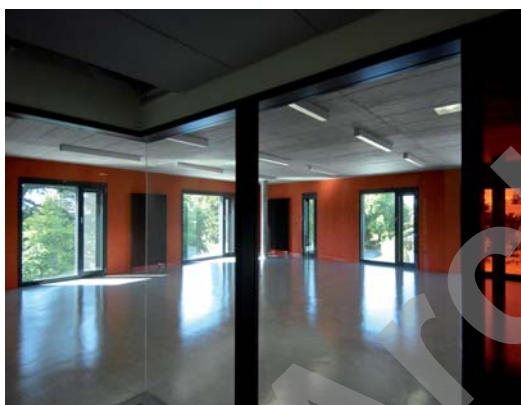


L'intérieur du bâtiment est traité de façon extrêmement simple et sobre. Les plafonds sont en béton brut lasuré ou recouverts d'un faux-plafond en maille métallique déployée.

Les murs sont en béton brut lasuré ou de teinte blanche. Les grands espaces intérieurs retrouvent une façade

intérieure/extérieure rouge et sont largement vitrés. Cet éclairage naturel confère une qualité accrue aux circulations intérieures.

Quelques rappels de couleur rouge, sols en résine, vitrages teintés, panneaux en fibre acoustique, viennent renforcer et finaliser le concept initial.



#### CARACTÉRISTIQUES

Surface brute de plancher	: 2'620 m <sup>2</sup>
Emprise au rez	: 650 m <sup>2</sup>
Volume SIA	: 13'500 m <sup>3</sup>
Coût total	: 10.5 Mio
Coût m <sup>3</sup> SIA (CFC 2)	: 590.-
Niveaux	: 4 + 1 s.s
Parking extérieur	: 7 pl.
Parking intérieur	: 19 pl.

## ENTREPRISES ADJUDICATAIRES ET FOURNISSEURS

Liste non exhaustive

Terrassement	<b>IMPLENIA Construction SA</b> 1213 Onex	Sanitaire	<b>TROGER SA</b> 1222 Vésenaz
Echafaudages	<b>VON RO Echafaudages SA</b> 1227 Carouge	Serrurerie extérieure et intérieure	<b>GUGGISBERG &amp; Fils Constructions métalliques SA</b> 1123 Adens
Maçonnerie - Béton armé	<b>BELLONI SA</b> 1227 Carouge	Ascenseurs	<b>OTIS</b> 1213 Petit-Lancy
Éléments préfabriqués	<b>PRELCO SA</b> 1242 Satigny	Faïences	<b>LANOIR Jean SA</b> 1227 Les Acacias
Façades	<b>BRANDT SA</b> 1630 Bulle	Sols sans joints	<b>POLYFLOR Sols sans Joints SA</b> 1218 Le Grand-Saconnex
Ferblanterie - Étanchéité	<b>MACULLO SA</b> 1227 Les Acacias	Revêtement de sol caoutchouc	<b>LACHENAL SA</b> 1201 Genève
Electricité	<b>COELEC SA</b> 1203 Genève	Menuiseries intérieures	<b>Denis SCHNEEBERGER</b> 1213 Petit-Lancy
Ventilation	<b>CT CLIMATECHNIC SA</b> 1217 Meyrin	Cuisines	<b>GINOX SA</b> 1217 Meyrin
Chauffage	<b>BOSSON et PILLET SA</b> 1213 Petit-Lancy	Aménagements extérieurs	<b>BEP SA</b> 1256 Troinex