

# CRÈCHE BELLEFONTAINE À MONT-SUR-ROLLE

Réalisation : 2010

1185 Mont-sur-Rolle

## Nouvelle construction

### Maître de l'ouvrage

Commune de Mont-sur-Rolle  
Route du Château 1  
1185 Mont-sur-Rolle  
www.mont-sur-rolle.ch

### Architecte

Atlante SA  
Route de Thonon 152B  
1222 Vézenaz  
info@atlante.ch

### Entreprise totale

Batineg SA  
Route de Thonon 152B  
1222 Vézenaz  
info@batineg.ch

### Ingénieurs CVSC

SB Technique  
Rue du Môle 38 bis  
1201 Genève  
info@sbtechnique.ch

### Géomètres

BS+R Bernard Schenk SA  
Route de Clémenty 60  
1260 Nyon  
info@schenksa.ch

Photos: Charles Robert



### HISTORIQUE

Pour faire face à la poussée démographique dans leur commune, les autorités montoises ont souhaité la construction rapide d'une nouvelle structure d'accueil pour la petite enfance. Le projet vient de voir le jour au coeur du quartier résidentiel de Bellefontaine. Sa réalisation a été confiée à la société Batineg, spécialisée en construction de bâtiments dans des délais très courts grâce à un concept innovant d'éléments préfabriqués en bois, qui allie la flexibilité à la qualité : Batiflex®. La fabrication a démarré en atelier en septembre 2010 et la crèche a été inaugurée 6 mois plus tard.

### LE PROJET

44 places sont maintenant disponibles en crèche - dix en nursery (0/18 mois), quatorze en trotteurs (18 /24 mois), vingt pour la garderie (2/4 ans) – et 12 en UAPE pour les enfantines (4/6 ans). Bureau de direction, salle du personnel, buanderie, sanitaires et locaux poussettes complètent le programme. Les parois amovibles installées dans chacun des quatre espaces apportent au personnel une grande flexibilité dans l'utilisation de l'ouvrage. Le réfectoire, équipé d'une cuisine permettant la régénération de plats livrés chauds, est accessible aux Moyens et Grands entre 11 et 12h, puis aux Enfantines dès 12h ; il se transforme ensuite en UAPE pour le reste de la journée.

Terrassement

### GIRARDI PATRICE

Chemin de la Combe 2  
1297 Founex  
T. 022 776 25 02

Maçonnerie, béton armé

### BGM SARL

Route de l'Etraz 19  
1185 Mont-sur-Rolle  
T. 021 825 51 77

Echafaudages

### IMPLENIA CONSTRUCTION SA

Chemin de l'Echo 1  
1213 Onex  
T. 022 795 88 88

Menuiserie extérieure

### NORBA SA

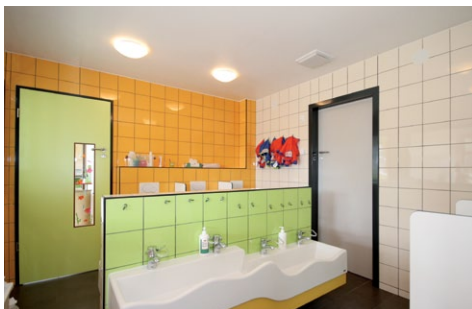
Route des Jeunes 7  
1227 Les Acacias  
T. 022 307 84 10





## TECHNIQUES - MATERIAUX

Les structures porteuses en bois lamellé-collé font partie intégrante des éléments de façades ventilées réalisés en atelier. Ces façades, comprenant également les parements intérieurs, extérieurs ainsi que les menuiseries, sont ensuite installées sur un radier en béton, unique partie non-en-bois de l'enveloppe du bâtiment. Le revêtement extérieur est composé de mélèze naturel et de panneaux composés de résidus de bois industriels compactés liés par une résine thermodurcissable. Ce « mix » donne un style contemporain à l'ouvrage et ne nécessite aucun entretien. L'enveloppe du bâtiment a été conçue selon le standard Minergie® : 24 cm de laine de roche ont été intégrés en façade et toiture. Le chauffage au sol est alimenté par une chaudière gaz à condensation couplée à 6 m<sup>2</sup> de panneaux solaires pour la production d'eau



## ORIGINALITE DE LA CONSTRUCTION

La toiture végétale en forme de vague épouse la pente naturelle du terrain, restituant au voisinage l'aspect visuel du site initial. Le bois est également très présent à l'intérieur du bâtiment. Les formes libres de la charpente laissée apparente permettent la création de volumes généreux et chaleureux. Des faux-plafonds à l'acoustique très soignée confortent ce sentiment de bien-être. Les sols, réalisés en Marmolém® et exempts de toute matière nocive, ont été pensés pour les enfants et représentent un puzzle coloré formé de carrés, rectangles et autres formes arrondies. De grandes baies vitrées offrent à chaque zone de vie luminosité et accès direct sur un espace de jeu extérieur aménagé et sécurisé. Deux puits de lumière en toiture éclairent naturellement vestiaires et corridor central.

## POINTS FORTS DU PROJET

Le concept d'Entreprise totale proposé par Batinég offre au Maître d'Ouvrage un interlocuteur unique et une garantie de résultat, de budget et de délai. Peu d'entreprises ont poussé aussi loin l'industrialisation de la construction en bois. Tous les détails constructifs ont été pensés une fois pour toutes, gage de délais très courts et de coûts maîtrisés.

## CARACTERISTIQUES

Surface totale construite : 450 m<sup>2</sup>  
 Prix total yc honoraires et aménagements extérieurs : CHF 2'325'000.-  
 Ouverture du chantier : 23 août 2010  
 Inauguration de l'ouvrage : 24 février 2011

Couverture étanchéité  
**SETIMAC SA**  
 Route de Crochy 20  
 1024 Ecublens  
 T. 021 634 60 92

Stores intérieurs  
**BACHES PANCHAUD SA**  
 Chemin de la Pallanterie 7  
 1252 Meinier  
 T. 022 772 27 22

Installations électriques  
**HUBER FRANCOIS SA**  
 Route de Divonne 46  
 1260 Nyon  
 T. 022 994 35 00

Chauffage, sanitaires  
**RIME MICHEL SA**  
 Chemin de la Clopette 7  
 1040 Echallens  
 T. 021 881 11 70

Plâtrerie, peinture  
**AJETI AVDULA**  
 Route de Saint-Julien 84  
 1212 Grand-Lancy  
 T. 022 342 00 77

Ouvrages métalliques  
**LEMEN METAL**  
 Route de Foncenex 8  
 1247 Anières  
 T. 00336 80 65 33 60

Menuiserie intérieure  
**ARMOIRES ET PORTES ALPNACH SA**  
 Route de Saint-Julien 82  
 1212 Grand-Lancy  
 T. 022 301 00 10

Cloisons Amovibles  
**DORMA SCHWEIZ AG**  
 Hegi 1a  
 9425 Thal  
 T. 071 886 46 46

Chapes  
**MULTISOL CHAPES SA**  
 Route des Jeunes 105  
 1227 Carouge  
 T. 022 884 00 20

Sols Synthétiques  
**RICHARD SA**  
 Rue des Alpes 2  
 1023 Crissier  
 T. 021 634 04 76

Carrelages, faïences  
**MICHELI CLAUDE SA**  
 Chemin du Poste 22  
 1279 Chavannes-de-Bogis  
 T. 022 776 00 58

Agencement de cuisine  
**TEK CUISINE SA**  
 Rue Eugène-Marziano 23  
 1227 Les Acacias  
 T. 022 308 45 10

Faux-plafonds acoustiques  
**YVAN MONARD**  
 Grande-Rue 17  
 2316 Les Ponts-de-Martel  
 T. 032 937 14 78

Assèchement  
**MUNTERS MCS**  
 Chemin Châtanerie 10  
 1023 Crissier  
 T. 0800 686 837