

**Maitre de l'ouvrage**

UCAR SA  
Route de Pallatex 17  
1163 Etoy

**Architectes**

ICC Institut Conseil  
pour la Construction SA  
Yves M. Braunschweig  
architecte-économiste  
Avenue de Rumine 37  
1005 Lausanne

Collaborateur :  
Pierre-Alain Meyer  
architecte EPFL

**Ingénieurs civils**

Dal Busco - Yokoyama SA  
Rue Jacques-Grosselin 21  
1227 Carouge

**Bureaux techniques**

Electricité:  
Betelec SA  
Chemin de Chantemerle 14  
Case postale 27  
1010 Lausanne 10

Chauffage/ventilation/sanitaire:  
RG - Riedweg & Gendre SA  
Rue Richard-Wagner 1  
1202 Genève

Géotechnique:  
De Cérenville Géotechnique SA  
Ch. des Champs-Courbes 17  
1024 Ecublens

**Géomètre**

Biner & Nicole SA  
Rue Saint-Louis 1  
1110 Morges

**Coordonnées**

Route de Pallatex 17  
1163 Etoy

**Conception** 1998

**Réalisation** 1999 - 2000

**SITUATION / PROGRAMME**

**Nouveau siège de la société en Europe.** La société américaine UCAR voulait regrouper ses activités administratives européennes et créer en Suisse son siège pour l'Europe et le Moyen-Orient.

C'est à Etoy, à l'Ouest de Morges, dans une zone en fort développement économique, que l'entreprise a choisi d'implanter, sur une parcelle de 12'000 m<sup>2</sup>, un immeuble de bureaux, conçu pour accueillir environ 70 postes de travail pourvus des techniques les plus évoluées, avec possibilité d'extension à 80 personnes.

Situé en bordure de l'autoroute A1 Genève-Lausanne, le bâtiment devait répondre à des exigences élevées en matière de protection phonique.

**PROJET**

**Technologie, modularité et convivialité.** Plusieurs concepts ont été proposés. Suite à l'évolution des besoins de la société, la solution d'un bâtiment rectangulaire, de trois niveaux, avec possibilité d'extension en plan ou de surélévation d'un niveau, a été retenue. Offrant 10'750 m<sup>3</sup> de volume SIA, le bâtiment comprend un mixage de bureaux individuels et paysagers, des salles de conférences et des services, articulés autour d'un patio central, clair et convivial.

L'ensemble est construit sur une structure porteuse - radier, piliers et éléments de façades préfabriqués - en béton armé, sur lesquels s'appliquent des fenêtres en métal thermolaqué et verres isolants type Emeraude, exprimant élégance et représentativité pour l'entreprise.

**Photos**

Architecture très sobre, façades verre et métal et technologie de pointe pour un bâtiment qui réussit à affirmer l'image de marque voulue par l'entreprise





### Caractéristiques générales

|  |                       |
|--|-----------------------|
| Surface du terrain:                    | 12'000 m <sup>2</sup> |
| Surface brute de planchers:            | 2'235 m <sup>2</sup>  |
| Emprise au rez y.c. salle polyvalente: | 970 m <sup>2</sup>    |
| Volume SIA:                            | 10'750 m <sup>3</sup> |
| Coût total (CFC 2+3):                  | 7'845'000.-           |
| Coût au m <sup>3</sup> SIA (CFC 2+3):  | 730.-                 |
| Nombre de niveaux:                     | 3                     |
| Nombre de niveaux souterrains:         | 1, partiel            |
| Abri PC :                              | 36 pl.                |
| Places de parc extérieures:            | 75 pl.                |

La pierre naturelle et la moquette ont été retenues pour les revêtements de sols intérieurs. Les cloisons métalliques préconfectionnées assurent une grande souplesse d'utilisation des volumes.

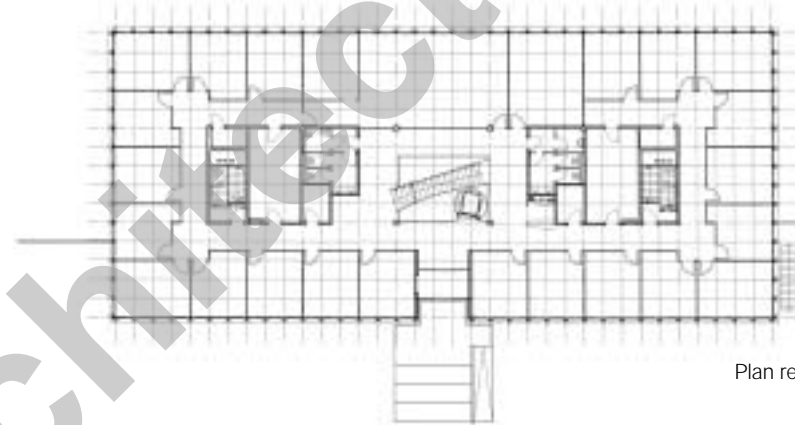
Les faux-plafonds métalliques intègrent les systèmes de chauffage, de rafraîchissement et de pulsion d'air, assurant un climat de travail optimal, sans devoir recourir à l'ouverture des fenêtres, en raison du bruit de l'autoroute.

La régulation de température, y compris les commandes de stores extérieurs et de lumière, s'effectuent par une platine individuelle à chaque poste de travail.

Les installations techniques du bâtiment sont conçues pour garantir un confort d'usage de haut niveau et une exploitation économique.

On note particulièrement le choix d'une chaudière au gaz naturel, un ascenseur avec cabine à entraînement direct, ainsi qu'un système de gestion technique centralisée.

Les aménagements extérieurs permettent de parquer 75 véhicules. Côté nord, un rideau d'arbres élanés forme une coupure visuelle avec l'autoroute.



Plan rez supérieur

Seo

### ENTREPRISES ADJUDICATAIRES ET FOURNISSEURS

Liste non exhaustive

Maçonnerie - Béton armé

**BERTHOLET & MATHIS SA**  
Av. du Grey 84  
1018 Lausanne

Étanchéité, revêtements

**DENTAN GEORGES SA**  
Av. de Longemalle 21  
1020 Renens

Systèmes de verrouillage

**JULLIARD GEORGES**  
Ch. des Sciers 2  
1228 Plan-les-Ouates

Gestion technique centralisée

**JEANFAVRE & FILS SA**  
Rue du Petit-Mont 1  
1052 Le Mont-sur-Lausanne

Inst. électriques courant fort et faible  
Inst. téléph. et informatiques

**CHAILLET SA Electricité**  
Ch. du Couchant 24  
1007 Lausanne

Tableaux électriques

**BAUMANN CONSTRELEC SA**  
Rte de l'Industrie 11  
1754 Rosé

Chauffage - Ventilation  
Climatisation

Consortium  
**BRAUCHLI SA**  
**VON AUW SA - WIRZ SA**  
p.a. Av. de Morges 35, Cp  
1000 Lausanne 20

Installations sanitaires

**M. FLEURY & CIE SA**  
Rte de Prilly 8bis  
1008 Prilly

Portes automatiques

**RECORD**  
**automatisation de portes SA**  
Rte de Denges 28G, 1027 Lonay

Constructions métalliques

**PROGIN SA**  
Rue de l'Etang 14  
1630 Bulle

Serrurerie

**COMEVI SARL**  
Ch. Mont-de-Faux  
1029 Villars-Ste-Croix

Chapes

**BALZAN-IMMER**  
Av. de Tivoli 60  
1007 Lausanne

Carrelages, revêtements

**AS DE CARREAU SA**  
Rte de Denges 30  
1027 Lonay

Cloisons amovibles métalliques

**CLESTRA HAUSERMAN SA**  
Ch. de Closalet 4  
1023 Crissier

Plafond rafraichissant

**BARCOL-AIR Genève SA**  
Rue de la Servette 31  
1201 Genève

Aménagements extérieurs

Consortium  
**HEIZMANN JARDINS SA**  
**JARDINFORM SA**  
Rue du Collège 13  
1097 Rieux