

Maître de l'ouvrage

Société Coopérative
Migros Valais
Case postale 736
1920 Martigny

Entreprise générale

CHRISTIAN CONSTANTIN SA
Complexe Porte d'Octodure
route du Gd-St-Bernard
1921 Martigny-Croix

Chef de projet:
Philippe Ebiner

Direction des travaux:
Roland Moser

Architectes

CHRISTIAN CONSTANTIN SA
Complexe Porte d'Octodure
route du Gd-St-Bernard
1921 Martigny-Croix

Collaborateurs:
Vasile Muresan
Christian Arnold
Monica Silva

Ingénieurs civils

WVI Ingenieure AG
Kiesweg 2
3904 Naters

Bureaux techniques

Electricité:
enerpeak salzmann ag
Torweg 8
3930 Visp

CVS:

Betica SA
Avenue de la Gare 19
1950 Sion

Circulation:

BSAP Ingenieure AG
Furkastrasse 3
3900 Brig

Environnement:

Pronat Umweltingenieure AG
Rhodesandstrasse 15
3900 Brig

Géologue:

Burchard GmbH
Sebastiansplatz 1
3900 Brig

Géomètre

Zurbriggen Karl AG
Géomètre officiel
Englisch-Gruss-Strasse 15
3902 Glis

Coordonnées

Kantonstrasse 58
3902 Glis

Conception 2007

Réalisation

(1ère étape) 2011 - 2013

**SITUATION / CONCEPT**

Un chantier en deux étapes. Peu avant Brigue, à la hauteur de Glis dans le Haut-Valais, l'enseigne commerciale Migros a décidé de transformer et d'agrandir son magasin existant datant de 1994.

Sa surface de 6'200 m² ne parvenait plus à répondre à la demande de la clientèle. Les assortiments méritaient d'être étoffés et les espaces agrandis pour offrir un plus grand confort aux consommateurs. La parcelle adjacente au premier magasin permettait d'envisager un agrandissement conséquent.

À la suite d'un concours d'architecture sur invitation lancé en 2007, les premiers travaux ont pu débuter en juillet 2011, après une longue procédure d'opposition. Le chantier se déroule alors en deux étapes. Dans un premier temps, un bâtiment symétrique à certaines parties de l'existant a été réalisé.

Il a été conçu pour accueillir un nouveau supermarché Migros de 3'600 m², un restaurant Migros ainsi que des surfaces pour cinq parテナires. La deuxième étape consistera à rénover l'ancien bâtiment afin qu'il puisse offrir de l'espace à un SportXX, un melectronics, un Do-it + Garden et quatorze autres enseignes.



L'ensemble de ce nouveau complexe commercial proposera alors une surface brute de planchers de 44'000 m², devenant ainsi le plus grand centre commercial du Haut-Valais.

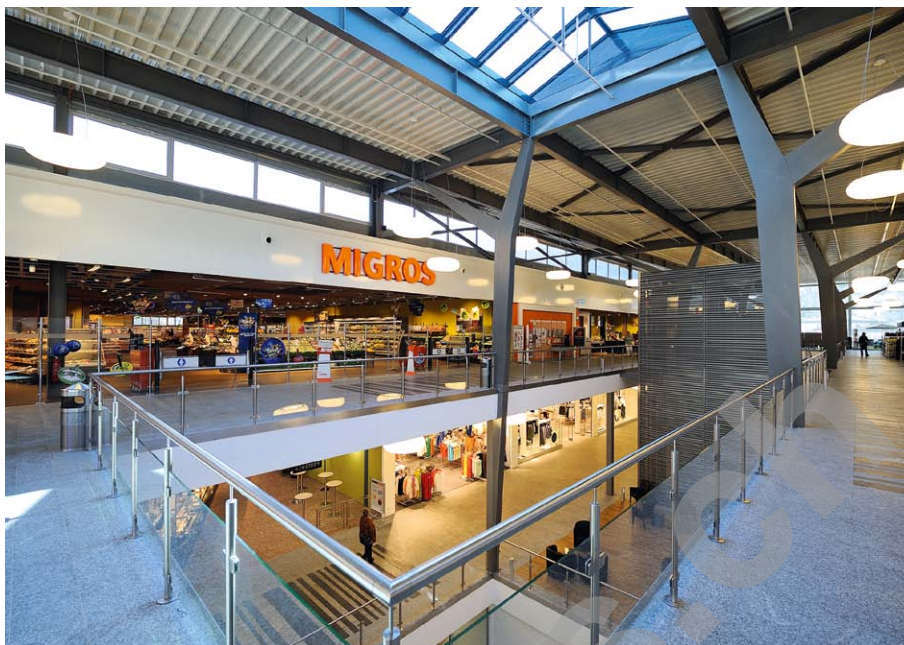
Les travaux se sont écoulés sur un laps de temps très serré avec des impératifs d'ouverture pour le maître de l'ouvrage. La première étape, débutée en juillet 2011 s'est terminée en mars 2013, tandis que l'étape de transformation prendra une année, soit un chantier qui n'aura duré que 24 mois.

PROJET

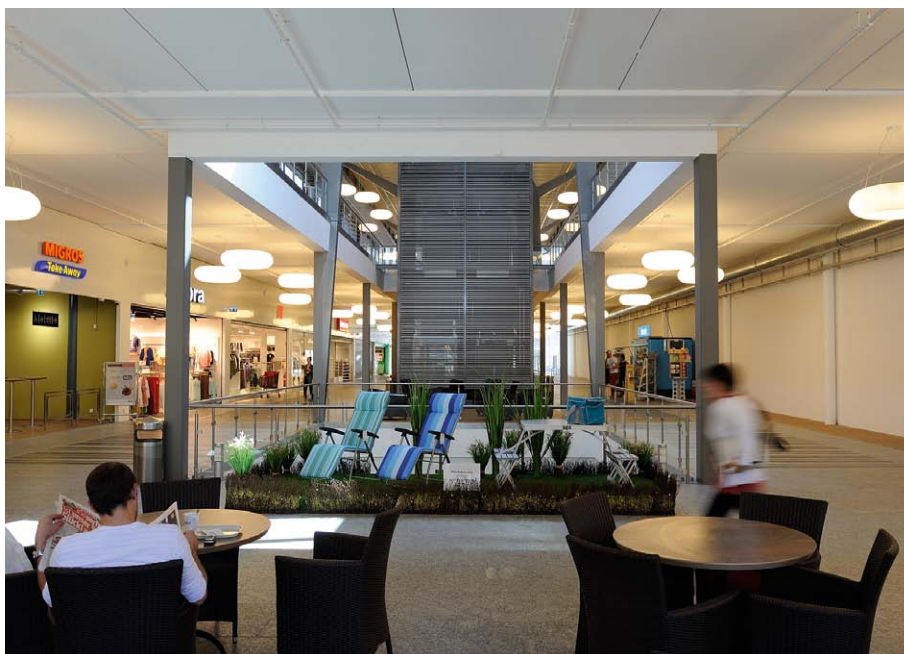
Des dimensions gigantesques pour ce plus grand centre commercial du Haut-Valais. Le concept architectural du futur centre commercial tenait à garder les formes de l'existant dont la caractéristique principale réside dans sa façade en arrondi. Un Mall central de 80 mètres de long et de 20 mètres de large a été accolé à l'existant permettant ainsi de construire symétriquement un deuxième volume identique au premier avec également une façade en arc de cercle. En sous-sol, deux niveaux de parking ont permis d'aménager 550 places de parc. Une fois le centre commercial totalement terminé, il s'étendra sur 140 mètres de large pour une longueur de 90 mètres.

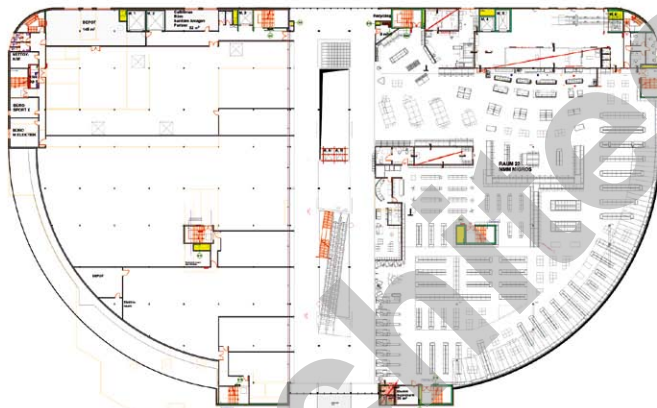
Les façades extérieures arrondies sont entièrement vitrées. La nouvelle extension devant accueillir le supermarché Migros, il était impossible d'utiliser uniquement un vitrage transparent à cause des produits alimentaires. Le vitrage a donc été "sérigraphié" avec un film anthracite derrière lequel est venu s'ajouter un panneau isolant. La toiture du hall est également vitrée avec un pan qui s'élève sur l'entrée principale, tenu par une série de piliers métalliques. On retrouve ces piliers métalliques à l'intérieur du centre au dernier étage. Leur forme, élancée et légère symbolisant des arbres.

À l'intérieur, les sols des parties communes sont revêtus de granit du Simplon. La particularité du sol vient de zones plus foncées contrastant avec le granit plus clair dessinant ainsi sur le sol des codes-barres de grandes dimensions, un clin d'œil à l'activité commerciale du centre.



Plan du rez-de-chaussée





Plan du 1er étage

Toutes les parties métalliques sont blanches offrant ainsi des espaces lumineux accentués par les nombreuses parties vitrées du complexe. Chaque magasin ou boutique a, par contre, son identité visuelle propre.

CHANTIER

Une nappe sous pression. Le terrain qui devait accueillir le nouveau volume du centre commercial a réservé quelques surprises. Les premiers travaux de sous-œuvre ont révélé des traces d'un ancien éboulement recouvert depuis plusieurs milliers d'années. Des pierres de toute dimension ont été découvertes au milieu desquelles se déversait un torrent, ce qui mettait la nappe sous pression.

Lors de la construction du premier bâtiment, un système de drainage avait déjà dû être mis en place afin d'éviter des inondations probables et d'amener l'eau dans le canal au nord de la parcelle. Durant les fouilles de l'extension, l'eau présente dans le terrain a dû être pompée à raison de 12'000 l/min à l'aide de 12 pompes.





Le diamètre des tubes a même dû être doublé pour répondre au débit d'écoulement. Il était interdit de forer verticalement dans cette zone et par conséquent impossible d'installer une pompe à chaleur. Vu la quantité d'eau présente dans le sous-sol, les concepteurs ont eu l'idée de la capter et, grâce à un système de drainage, de la ramener vers un regard au nord du bâtiment afin d'utiliser cette eau pour une pompe à chaleur. Cette eau est ensuite rejetée dans le canal présent au nord de la parcelle, qui abrite plusieurs truitelles ainsi qu'une espèce d'écrevisses très rare.

Avec le rejet de l'eau utilisée pour la PAC, cela permettrait de maintenir cet habitat.

Sur la toiture du centre commercial, 5'000 m² de cellules photovoltaïques ont été installées. La production de cette électricité est injectée directement dans le réseau et est gérée par une entreprise spécialisée.

CARACTÉRISTIQUES

Surface brute de planchers :	44'000 m ²
Emprise au rez :	10'000 m ²
Volume SIA :	180'000 m ³
Investissement :	82 Mio
Nombre de commerces :	18 + 1 restaurant
Parking intérieur :	550 places

Photos

Les façades arrondies représentent un élément architectural fort du nouveau centre commercial.



entreprises adjudicatrices et fournisseurs

liste non exhaustive

Terrassements - Fouilles - Pompages
IMPLENIA BAU AG
 3930 Viège

Travaux spéciaux (pieux)
MARTI AG
 3302 Moosseedorf

Consortium Maçonnerie - Béton armé
FRUTIGER SA - WALPEN SA
 3930 Viège

Gabarits
FANTONI AG
 3900 Brigue

Echafaudages
GASSER Gerüste AG
 3930 Viège

Préfabriqués en béton
CONSTANTIN Martial et Cie
 1904 Vernayaz

Prédalles
ELSÄSSER Bauindustrie KG
 3186 Düringen

Sciage du béton
CLAUSEN Beton-Trenn AG
 3900 Gamsen

Ferblanterie - Couverture - Toiture
IMBODEN Gabriel
 3902 Glis

Constr. métalliques - Serrurerie - Façades
REVAZ SA
 1950 Sion

Façade vitrée courbe - Serrurerie
FUX VISP AG
 3930 Viège

Chauffage et Climatisation
LAUBER IWISA AG
 3930 Visp

Installations sanitaires
Steve VERGÈRES SA
 1950 Sion

Isolations CVS
CONSTANTIN Isolations SA
 1950 Sion

Chauffage provisoire
MARTINETTI Frères SA
 1920 Martigny

Installations électriques
STROMAG AG
 3902 Glis

Tableaux électriques
C2B électrotechnique Sàrl
 1920 Martigny

Eclairage - Lustrerie
RÉGENT appareils d'éclairage SA
 1052 Le Mont-sur-Lausanne

Luminaire du Mall
Fabbian Illuminazione spa
 31020 Castelmolino di Resana - Italy

Portes de garage
PORTEMATIC SA
 1806 St-Légier-La Chiésaz

Portes automatiques
RECORD Türautomation AG
 8320 Fehraltorf

Quais de livraison
RIEDER SYSTEMS SA
 1070 Puidoux

Protection contre l'incendie
FIRE SYSTEM SA
 1006 Lausanne

Sprinkler - protection contre l'incendie
DES systèmes de sécurité SA
 1032 Romanel-sur-Lausanne

Détection incendie
SIEMENS Suisse SA
 1950 Sion

Désenfumage
FOPPA AG
 7000 Chur

Portes et vitrages intérieurs
BITZ & SAVOYE SA
 1950 Sion

Ascenseurs
SCHINDLER Ascenseurs SA
 1950 Sion

Élévateurs Levage - Logistique - Rayonnage
JUNGHEINRICH AG
 5042 Hirschtal

Fourniture Carrelages - Faïences
BRINGHEN AG
 3930 Visp

Pose carrelages
SCHMIDHALTER Albin
 3900 Brigue

Menuiserie intérieure, portes
MP Menuiserie-Charpente Sàrl
 1964 Conthey

Parois locaux sanitaires
BÜWA AG
 9248 Bichwil

Services et transports - Bennes
GERZNER Recycling
 1963 Vétroz

Aménagements extérieurs
BITZ Travaux Publics SA
 1950 Sion