

# IMMEUBLE DE LOGEMENTS

Avec garage-parking enterré, avenue de France 87  
 LAUSANNE - VD

## Maître de l'ouvrage

Solvalor SA  
 pour annotation Solvalor 61,  
 avenue Mon-Repos 14,  
 1005 Lausanne.

## Architecte

Bureau d'architectes  
 Georges A. Meylan,  
 architecte ETS,  
 chemin du Devin 8A,  
 case postale 173,  
 1000 Lausanne 12.  
 Collaborateurs:  
 Puertas Francisco, Zahnd Hervé.

## Ingénieurs civils

Kung & Associés Lausanne SA,  
 avenue de Beaulieu 43,  
 1004 Lausanne.

## Bureaux techniques

Sanitaire:  
 Etudes Sanitaires SA,  
 rue Mathurin-Cordier 12,  
 1000 Lausanne 4.

Chauffage/Ventilation:  
 Sulzer Infra Romandie SA,  
 avenue Dapples 54,  
 1006 Lausanne.

## Géomètre

Gasser Jean-Claude,  
 géomètre officiel,  
 rue des Métiers 2,  
 1008 Prilly.

## Coordonnées

Avenue de France 87,  
 1004 Lausanne.

**Conception** 1994

**Réalisation** 1995 - 1996



## SITUATION / PROGRAMME

**Construction contemporaine de qualité.** Le bâtiment prend place sur une parcelle de 1'130 m<sup>2</sup>, et constitue la première réalisation d'un groupe d'immeubles défini par un plan d'extension partiel (PEP) établi en 1968 déjà.

Le terrain présente une assez forte déclivité et permet le dégagement de la vue côté sud, dans un quartier situé dans l'ouest de la commune de Lausanne, essentiellement dévolu à des immeubles d'habitation. Ainsi, hauteur maximale et volumétrie, de même que les circulations d'accès, réglementés par le PEP,

contribuent à donner sa place au bâtiment, à l'échelle générale du quartier.

Le standard de construction, dans la gamme moyen/supérieur, est souligné par l'adoption d'une architecture soignée et de dispositions constructives de bonne facture, servies par des matériaux modernes de qualité.

Le programme comprend onze logements, répartis sur trois étages, plus rez-de-chaussée, ainsi qu'un garage souterrain abritant douze véhicules. Les appartements se répartissent en un 4 pièces, quatre 3 pièces, quatre duplex dont deux de 3,5 pièces et deux de 5,5 pièces et deux 2 pièces.



## Photos

Architecture contemporaine de qualité et construction soignée: un alliage appréciable pour cette construction typique de la fin du 20ème siècle.

## PROJET

**Construction contemporaine de qualité.** Le bâtiment prend place sur une parcelle de 1'130 m<sup>2</sup>, et constitue la première réalisation d'un groupe d'immeubles défini par un plan d'extension partiel (PEP) établi en 1968 déjà.

Le terrain présente une assez forte déclivité et permet le dégagement de la vue côté sud, dans un quartier situé dans l'ouest de la commune de Lausanne, essentiellement dévolu à des immeubles d'habitation. Ainsi, hauteur maximale et volumétrie, de même que les circulations d'accès, réglementés par le PEP, contribuent à donner sa place au bâtiment, à l'échelle générale du quartier.

Le standard de construction, dans la gamme moyen/supérieur, est souligné par l'adoption d'une architecture soignée et de dispositions constructives de bonne facture, servies par des matériaux modernes de qualité.

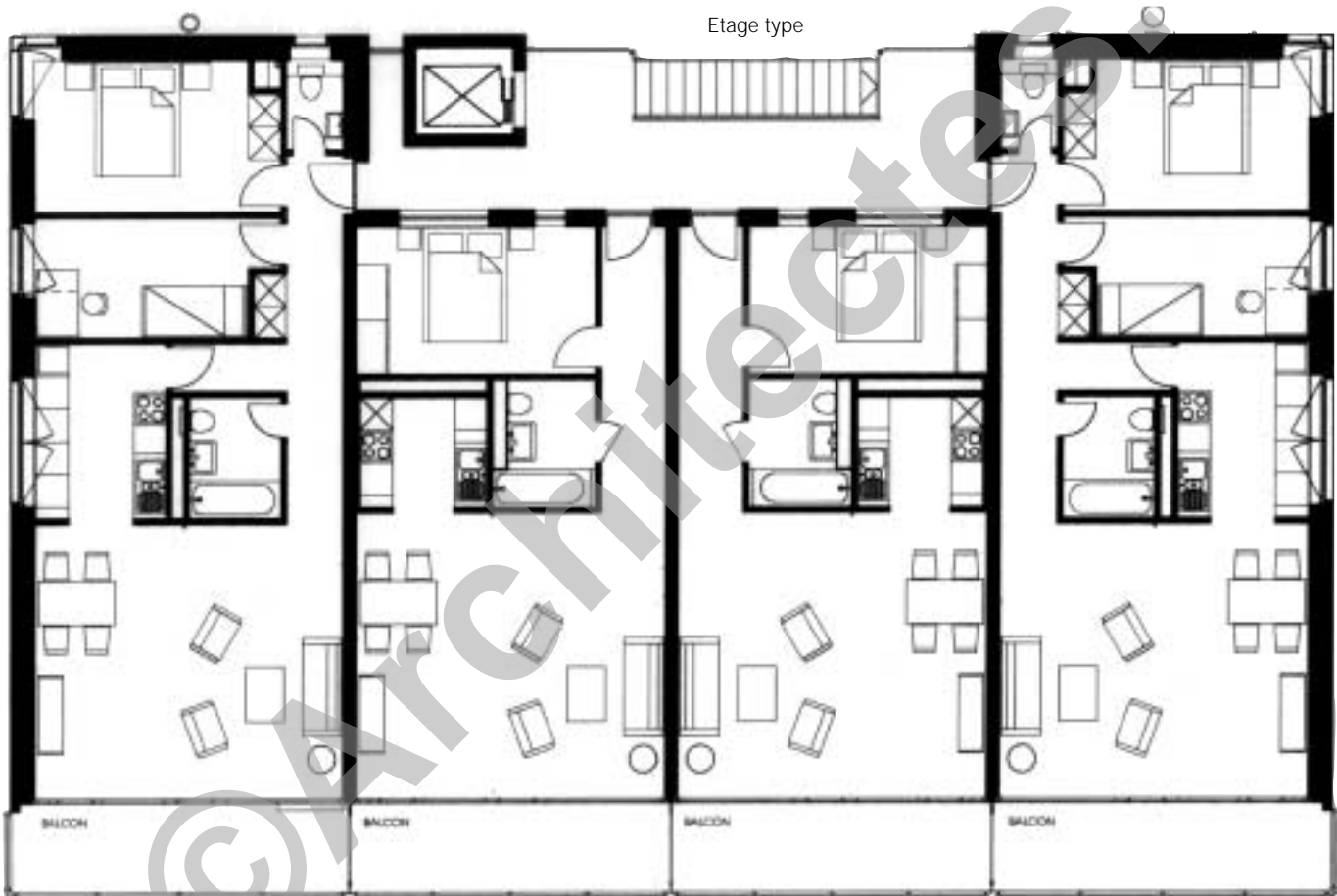
Le programme comprend onze logements, répartis sur trois étages, plus rez-de-chaussée, ainsi qu'un garage souterrain abritant douze véhicules. Les appartements se répartissent en un 4 pièces, quatre 3 pièces, quatre duplex dont deux de 3,5 pièces et deux de 5,5 pièces et deux 2 pièces.

**Conception claire et rationnelle, en accord avec la tendance architectu-**

**rale prédominante.** L'architecture choisie fait appel à des éléments spatiaux de construction métallique (escalier extérieur, brise-soleil, barrières) exprimant clairement le courant en vogue dans la dernière décennie du 20<sup>ème</sup> siècle pour cette catégorie de bâtiment. Cette caractéristique différencie l'immeuble de son environnement construit et l'y dis-

### Caractéristiques générales

Surface du terrain:	1'130 m <sup>2</sup>
Surface brute de plancher:	1'184 m <sup>2</sup>
Emprise au rez:	340 m <sup>2</sup>
Volume SIA:	5'875 m <sup>3</sup>
Prix total:	4'000'000.—
Prix/m <sup>3</sup> SIA (CFC 2):	440.—
Nombre étages sur rez:	3
Nombre de niveaux souterrains:	1,5



Seoo

### ENTREPRISES ADJUDICATAIRES ET FOURNISSEURS

Liste non exhaustive

Echafaudages
Fenêtres
Etanchéité
Electricité
Chauffage provisoire
Sanitaires
Cuisines

<b>BUGNON &amp; ROTH SA</b> 1004 Lausanne
<b>EGO KIEFER SA</b> 1844 Villeneuve
<b>BALZAN &amp; IMMER SA</b> 1018 Lausanne
<b>C.I.E.L. INSTALLATIONS ELECTRIQUES</b> 1007 Lausanne
<b>KRÜGER &amp; CIE SA</b> 1606 Forel (Lavaux)
<b>A. HENNY SA</b> 1005 Lausanne
<b>FORSTER HERMANN SA</b> 1008 Prilly

Ascenseurs
Plâtrerie - Peinture
Serrurerie
Menuiserie intérieure
Menuiserie
Revêtements de sols

<b>ASCENSEURS SCHINDLER SA</b> 1000 Lausanne 16
<b>DUCA SA</b> 1004 Lausanne
<b>PROMETAL SA</b> 1030 Bussigny
<b>J.-J. ANDRE SA</b> 1137 Yens-sur-Morges
<b>MENUISERIE G. DUCOMMUN</b> 1018 Lausanne
<b>GENOUD DECO S.A R.L.</b> 1003 Lausanne