



# FORUM DES ALPES

ENSEMBLE DE LOGEMENTS PPE

Sierre - VS

## Maîtres de l'ouvrage

Société simple  
V+A Zwissig SA  
Route du Bois de Finges 36  
3960 Sierre

Aton Développement SA  
Rue Viollier 2  
1207 Genève

## Entreprise totale

Implenia Entreprise Générale SA  
Place du Midi 21  
1950 Sion

Chefs de projet:  
Daniel Nanchen  
Guy-Claude Zufferey

## Architectes

Papon Eric & Partenaires SA  
Avenue du Rothorn 11  
3960 Sierre

Collaborateur:  
Jean-Daniel Fumeaux

## Ingénieurs civils

BISA - Bureau d'ingénieurs SA  
Avenue du Rothorn 10  
Case postale 92  
3960 Sierre

## Bureaux techniques

CVS:  
Climair  
Chemin des Vendanges 28  
3960 Sierre

Electricité:  
DPE Electrotechnique SA  
Rue du Manège 25  
3960 Sierre

Acousticien:  
Architecture et Acoustique SA  
Quai Ernest-Ansermet 40  
1205 Genève

## Géomètre

Rudaz + Partner SA  
Chemin de la Métralie 26  
3960 Sierre



## SITUATION / PROGRAMME

**Reprise de projet après quelques années de réflexion.** Située à proximité immédiate de la gare et du centre-ville de Sierre, cette réalisation typiquement urbaine bénéficie des avantages pratiques d'une telle implantation tout en conservant l'avantage qu'offre le chef-lieu de la "Noble Contrée": échelle humaine dans un environnement naturel et paysager de première qualité.

Le bâtiment, fort de quelque 12'000 m<sup>3</sup> SIA, propose vingt-trois appartements répartis sur cinq étages, dont le rez-de-chaussée et un attique. L'ensemble offre 3'337 m<sup>2</sup> de surface utile et comprend un garage souterrain doté de 26 places de parc.

Destinée à la vente en PPE, la construction qui complète un projet entamé dix-sept ans auparavant et qui était resté jusqu'ici sans suite, répond aux exigences normatives les plus récentes, notamment dans les domaines phonique et sismique.

Mise en œuvre dans les conditions ordinairement difficiles qui caractérisent les chantiers urbains, l'opération a été conduite en treize mois.

## PROJET

**Reprise de la géométrie déterminée par l'existant.** L'ouvrage reprend la géométrie de la partie de construction déjà réalisée, l'ensemble formant une demi-lune, le caractère parfaitement symétrique des deux quarts de cercle s'affirmant à l'arrière-plan d'un front construit rectiligne.

L'effet de perspective et le jeu de géométrie voulu pour le "Forum" est ainsi pleinement réalisé, présentant par ailleurs un intéressant rapport entre le développement et la hauteur des bâtiments, minimisant l'effet monumental sans pour autant compromettre l'intérêt.

Reprenant l'essentiel de la modénature adoptée pour la partie initiale de la construction, le nouveau projet équilibre l'ensemble tout en se distinguant de façon claire. Notamment, la forme et le rythme des percements en façades sont adaptés et permettent ainsi la mise en œuvre de matériaux et techniques actuels, soit en particulier l'enveloppement périphérique avec traitement final en crépi synthétique et vitrages de la dernière génération.

Renonçant à s'inscrire dans les exigences requises pour la labellisation Minergie, les promoteurs se sont toutefois attachés à respecter des normes élevées en matière d'isolation thermique.

## Coordonnées

Avenue du Rothorn 16-18  
3960 Sierre

Conception 2009

Réalisation 2010 - 2011





L'ensemble de la structure devant par ailleurs répondre aux normes antisismiques, des travaux de renforcement sur des éléments existants ont été entrepris. En particulier, des micro-pieux de 12 m de longueur sont forés sous les fondations des piliers, dans le parking souterrain existant. A l'intérieur, des choix classiques sont opérés pour les finitions, celles-ci pouvant encore, le cas échéant, être mises en conformité avec des demandes particulières des acheteurs, moyennant prise en charge des éventuels suppléments de coûts, sachant que l'ensemble du CFC 2 est réalisé pour 670.-/m³ SIA.

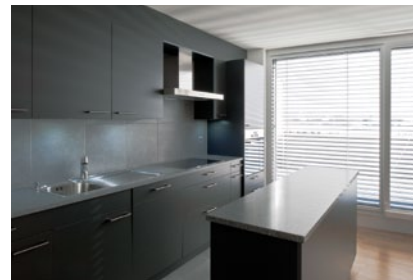
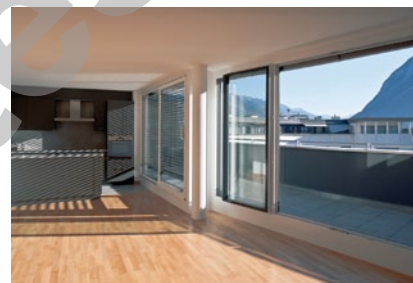
Des aménagements extérieurs soignés soulignent et complètent la géométrie particulière de l'ensemble, dans une configuration qui fait référence aux dispositifs classiques des places "à l'italienne".

#### Photos

Reprise des lignes fortes déterminées par la première partie de construction, image d'ensemble homogène et caractère préservé des deux étapes: le projet désormais achevé affirme avec clarté l'évolution qu'il a suivi.

#### CARACTÉRISTIQUES

Surface du terrain : 1'364 m<sup>2</sup>  
Surface brute de plancher : 3'937 m<sup>2</sup>



## entreprises adjudicataires et fournisseurs

liste non exhaustive

Travaux spéciaux  
IMPLENIA Construction SA  
1026 Echandens

Echafaudages  
RAMSAUER Echafaudages SA  
3968 Veyras

Maçonnerie - Béton armé  
IMPLENIA Construction SA  
1963 Vétroz

Ferblanterie - Couverture  
Etanchéités souples  
Maison BORNET SA  
1950 Sion

Fenêtres PVC  
EGOKIEFER SA  
1844 Villeneuve

Stores à lamelles  
SCHENKER Storen AG  
3930 Visp

Installations électriques  
NANCHEN & MATHIEU  
3960 Sierre

Revêtement coupe-feu  
LOUREJOINTS SA  
3968 Veyras

Détection incendie  
SIEMENS Suisse SA  
1950 Sion

Installations de chauffage  
VALLOTTON Louis SA  
3960 Sierre

Ventilation  
BONVIN Marcel et fils SA  
3960 Corin-de-la-Crête

Installations sanitaires  
LEHNER André SA  
3960 Sierre

Installations sanitaires  
SACCO SA  
3965 Chippis

Ouvrages métalliques  
MV Métalvision  
3960 Sierre

Systèmes de verrouillage  
HASLER + Co SA  
1870 Monthey

Ascenseurs  
OTIS  
1994 Aproz

Chapes  
OBERSON Xavier Sàrl  
3979 Grône

Carrelages  
Consortium  
BERNASCONI Alfio  
SALAMIN Robert et Fils SA  
ZUBER Frères  
3960 Sierre

Revêtements de sols bois  
Sols GERMANIER G. + GRICHTING  
3960 Sierre

Traitement des surfaces extérieures  
Plâtrerie - Peinture intérieure  
VALPEINTURE J. FALITI & Fils SA  
3960 Sierre

Menuiserie  
TOUS BOIS  
3960 Sierre

Agencements de cuisines  
SANITAS TROESCH SA  
3960 Sierre

Nettoyages  
TORO - Clavien François  
3960 Sierre

Jardinage  
Pépinières CONSTANTIN  
1920 Martigny

Arrosage automatique  
TORO - Clavien François  
1950 Sion