

DUBAT SA - YVERDON

EXPOSITION - ADMINISTRATION - MAGASIN/DÉPÔT

Gressy - VD

Maître de l'ouvrage
Dubat SA
Chemin de la Chèvre 1
1400 Yverdon-les-Bains

Architectes
Dolci architectes
Atelier d'architecture
et d'urbanisme Sàrl
Rue des Pêcheurs 8
1400 Yverdon-les-Bains
Normann Piller
Arch. EPFL/SIA
Rue des Paquières 9
1424 Champagne

Ingénieurs civils
CSD Ingénieurs SA
Chemin de Montelly 78
1007 Lausanne
Burri & Pavid SA
Avenue des Sports 14
1400 Yverdon-les-Bains

Bureaux techniques
CVS:
CSD Ingénieurs SA
Chemin de Montelly 78
1007 Lausanne
Electricité:
Perrin & Spaeth
Bureau d'ingénieurs conseils SA
Avenue de Longemalle 7
1020 Renens

Ingénieur bois:
Ducret-Orges SA
1430 Orges
Aménagements intérieurs
décoration:
Fabienne Mathys
Architecte paysagiste:
Profil Paysage Sàrl
Rue des Pêcheurs 8a
1400 Yverdon-les-Bains

Géomètres
Jaquier-Pointet SA
Rue des Pêcheurs 7
1400 Yverdon-les-Bains

Coordonnées
Chemin de la Chèvre 1
1432 Gressy

Conception 2008

Réalisation 2009



HISTORIQUE / SITUATION

Trop à l'étroit sur le site historique de l'entreprise. Fondée et présente à Yverdon-les-Bains depuis 1899, l'entreprise est spécialisée dans la vente et la fourniture de matériaux de construction.

A son emplacement historique du centre ville, le développement urbain comme celui des activités de la Société, de même que la radicale évolution des besoins fonctionnels, rendaient le quotidien de l'exploitation de plus en plus difficile.

Après de longues démarches pour trouver un terrain susceptible de lui convenir, le Maître de l'ouvrage a jeté son dévolu sur une belle parcelle de 28'729 m², sise sur le territoire de la commune de Gressy, au voisinage sud d'Yverdon. Après légalisation du secteur par un Plan partiel d'affectation, le terrain a pu être mis à disposition et aménagé de telle sorte qu'il réponde en tous points aux besoins de l'exploitation.

Traversée diagonalement par une ligne aérienne à haute tension ainsi que par un projet de tracé réservé, la parcelle exigeait la mise en place d'un dispositif construit qui tienne compte de ces particularités.



L'accès public au complexe s'effectue par une voie routière existante, préalablement élargie pour servir également aux travaux de construction des bâtiments.

PROGRAMME

Visées homogènes pour les volumes et les aménagements extérieurs. Le complexe répond à un programme multi affectations, comprenant un bâtiment d'exposition pour la présentation des collections de carrelages et des appareils sanitaires. On y trouve aussi la partie administrative, la direction et la comptabilité de l'entreprise.

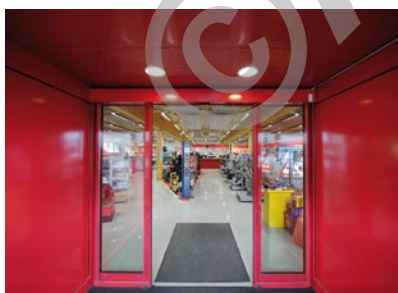
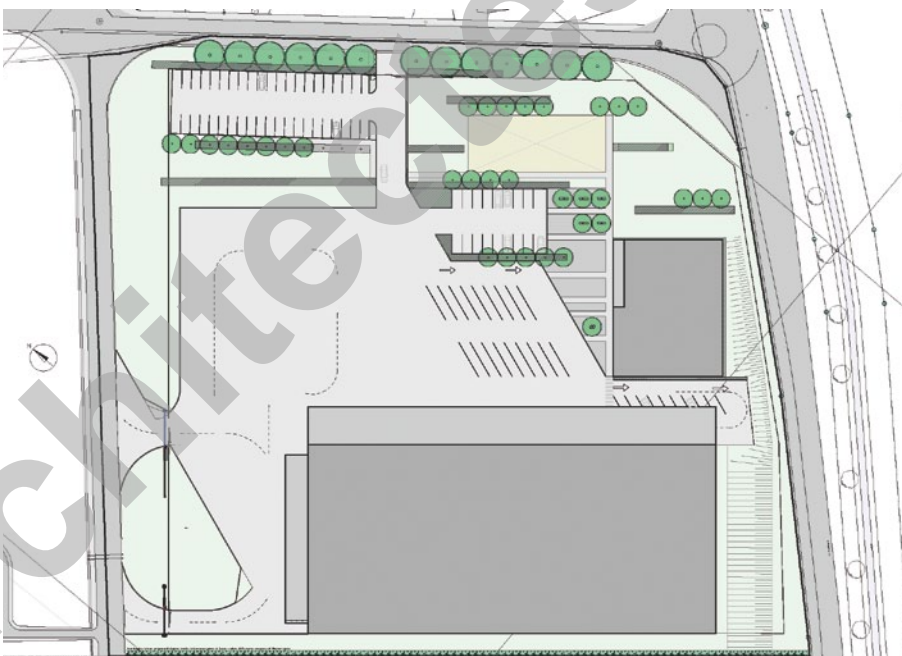
Un autre élément du tout est voué au magasin/dépôt pour les articles de quincaillerie/outillage et peinture, les matériaux et le bureau de vente. A l'extérieur enfin, une zone d'entrée spacieuse et accueillante trouve place, de même qu'une exposition d'articles de jardinage et d'aménagements extérieurs. On trouve également un parking de 85 places, destiné à la clientèle, et une aire de stockage pour les matériaux de construction du gros-œuvre.

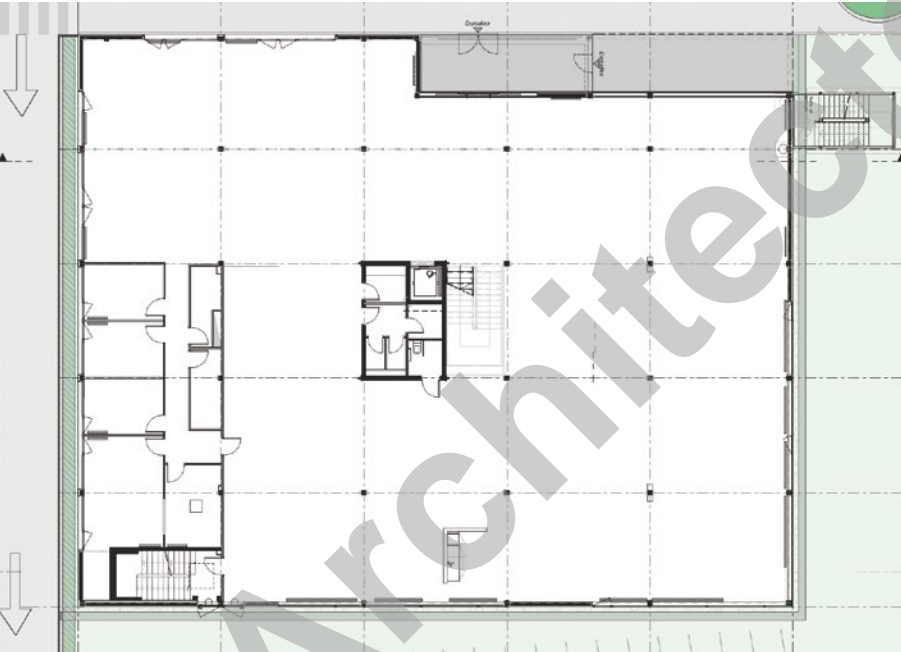
Ce programme devait par ailleurs répondre à des critères précis de gestion des flux de personnes, selon leurs destination et fonctions respectives. L'ensemble présente un volume de 65'000 m³ SIA pour une emprise au rez de 6'450 m² et 8'700 m² de surface brute de planchers, répartis entre rez-de-chaussée et un étage partiel.

PROJET

Recherche du développement durable. Voulu cohérent dans ses fonctions et dans l'expression de ses différentes composantes, le complexe étire largement ses volumes bas et longilignes dans un environnement aménagé avec soin, pour un rendu homogène avec l'esprit du lieu et les exigences de l'exploitation.

Deux volumes épurés se font écho: évidés, ils définissent respectivement l'entrée principale du bâtiment administratif et les zones d'accès et chargement du dépôt. Un espace extérieur, protégé par un grand porte-à-faux de toiture, se définit naturellement comme le lien majeur de l'activité de la Société.





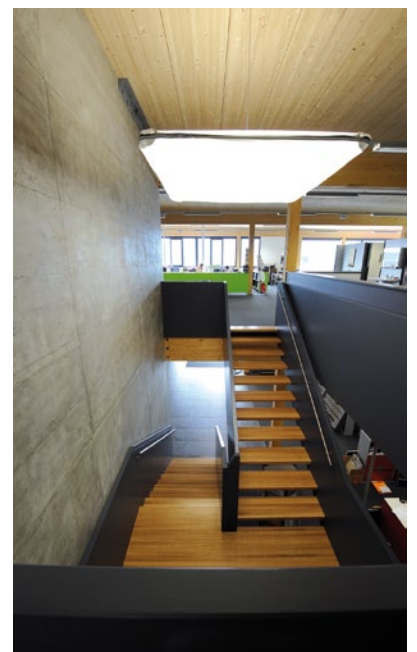
En raison de son activité propre, le Maître de l'ouvrage a pris l'option de privilégier des constructions à ossature en bois, favorisant par ailleurs la rapidité de mise en œuvre exigée par le programme. Ce choix permet aussi de créer une ambiance particulière, chaleureuse, dans les secteurs d'exposition et de travail, tout en allant à la rencontre de la philosophie du "développement durable". En complément, l'atteinte des exigences permettant de labelliser "Minergie" le bâtiment administratif, contribue à la promotion de modes constructifs modernes et économes en énergie.

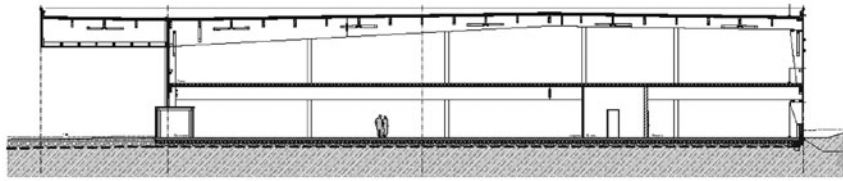
Avec leur structure à faible encombrement, faite de poteaux et sommiers avec dalles massives en BLC, les constructions répondent aux exigences de base, de même que les façades, parées en panneaux de fibrociment fixés sur des éléments pleins en fibre de bois.

L'ensemble rejoint de cette façon les prescriptions conceptuelles et fonctionnelles d'un programme relativement classique, mis en œuvre dans le cadre d'une démarche originale et de qualité.



Photos: Conçus et construits pour répondre à des besoins d'exploitation clairement cernés, les bâtiments sont édifiés en exploitant des techniques modernes, conformes aux principes du développement durable.





CARACTÉRISTIQUES

Surface brute de plancher	:	8'700 m ²
Volume SIA	:	65'000 m ³
Nombre de niveaux	:	rez + 1 partie
Répartition des surfaces	:	
Administration + expo	:	2'050 m ²
Dépôts	:	5'700 m ²
Magasin	:	900 m ²
Places de parc extérieures	:	85

entreprises adjudicataires et fournisseurs

Pieux	MARTI AG 3302 Moosseedorf	Coupoles	ALGITEC 1400 Yverdon-les-Bains
Terrassement parcelle	GRISONI-ZAUGG SA 1564 Domdidier	Sprinkler	ADEFI SA 1023 Crissier
Terrassement bâtiment	CAND-LANDI SA 1422 Grandson	Chauffage	ZUCCA SA 1400 Yverdon-les-Bains
Echafaudages	ES Echafaudages Service SA 1028 Préverenges	Ventilation	NORDVENT SA 1400 Yverdon-les-Bains
Maçonnerie - Béton armé	GABELLA Ernest SA 1400 Yverdon-les-Bains	Installations sanitaires	REGANELY SA 1400 Yverdon-les-Bains
Charpente expo	FAVRE SA 1405 Pomy	Cylindres	QBO Sàrl 1350 Orbe
Charpente dépôt	ROTTET Sàrl 1417 Essertines-sur-Yverdon	Ascenseurs	SCHINDLER ASCENSEURS SA 1030 Bussigny-près-Lausanne
Façades - Toitures	ESTO-DIP Estoppey & Di Pietrantonio 1400 Yverdon-les-Bains	Carrelage expo	GECARO SA 1350 Orbe
Escalier bois	Pascal MONTANDON 1413 Orzens	Carrelage dépôt	Patrick COMPONDU 1442 Montagny-près-Yverdon
Portails	MORAND R. et Fils SA 1635 La Tour-de-Trême	Plâtrerie expo	ROY frères 1442 Montagny-près-Yverdon
Façades - Ferblanterie	Etienne BERNEY SA 1348 Le Brassus	Plâtrerie magasin	GREGORUTTI SA 1400 Yverdon-les-Bains
Etanchéité expo	JACOT DES COMBES & Cie SA 2504 Bienne	Portes section	AUBRY MATÉRIEL SA 1400 Yverdon-les-Bains
Etanchéité dépôt	ALVAZZI Toitures SA 1350 Orbe	Menuiserie expo	JMB-Bois SA 1404 Cuarny
Fenêtres expo / serrurerie	Jader PIOVANO Etanchéité 1400 Yverdon-les-Bains	Menuiserie dépôt	BINGGELI Bernard 1462 Yvonand
Stores à lamelles	JB Etanchéité Sàrl 1400 Yverdon-les-Bains	Porte verre	GABELLA Verres Sàrl 1312 Ecclépens
Installations électriques	GENEUX DANCET SA 1400 Yverdon-les-Bains	Agencements de cuisine	Jérôme MICHOU D Menuisier Sàrl 1462 Yvonand
Parafoudre	DENTAN Georges SA 1400 Yverdon-les-Bains	Agencement	HAUFF Kreative shopsysteme 23611 Bad Schwartau
	BATIMÉTAL SA 1400 Yverdon-les-Bains	Cloison mobile	ROSCONI SA 1860 Aigle
	LAMELCOLOR SA 1470 Estavayer-le-Lac	Jardins	BOBST paysagiste 1400 Yverdon-les-Bains
	SEDELEC SA / GASSER Electricité SA 1400 Yverdon-les-Bains	Voies circulation	BOLLINI Jean et Cie SA 1446 Baulmes
	HOFMANN CAPT Paratonnerres Sàrl 1010 Lausanne		BÉATI Frères SA 1422 Grandson

liste non exhaustive