

# IMMEUBLE PPE, CHEMIN DE CORJON 25 RENENS

Réalisation : 2011 - 2012

1020 Renens

## Nouvelle construction

### Maître d'ouvrage

RD Immo-Consult SA  
Rue du 14 Avril 3  
1020 Renens  
contact@rdicsa.ch

### Architecte

Latelier Vallotton Architectes SA  
Place du Tunnel 17  
1005 Lausanne  
lvsa-arch@bluewin.ch  
www.lvsa.ch

### Géomètre

Gasser Jean-Claude  
Rue des Métiers 2  
1008 Prilly  
jean-claude.gasser@a3.epfl.ch



Photos : Charles Robert

### SITUATION / PROGRAMME

Le centre de Renens ne passe pas pour un lieu particulièrement bucolique. Et pourtant, au 25, chemin de Corjon, les occupants du nouvel immeuble en PPE, profitent du cordon végétal qui borde la propriété et du ruisseau -affluent de la Mèbre- qui le parcourt. Le chant des oiseaux remplace avantageusement les bruits de train et de circulation. Leur satisfaction va aussi à la qualité des huit appartements -de trois à cinq pièces- qui, tous, offrent des volumes intéressants.

La dimension des logements varie mais la structure est constante: au sud, l'espace à vivre réunit cuisine et séjour en un seul bloc. La cuisine "à l'américaine" est nettement affirmée par un bloc central. L'espace de jour donne sur un jardin privatif pour le rez-de-chaussée, un très grand balcon en angle pour les trois étages supérieurs. Un hall marque une séparation d'avec la zone jour et distribue les chambres à coucher. Sans pouvoir être qualifié de luxe, le niveau de qualité des appartements est élevé: les matériaux et les

Démolition, terrassement

**MICHEL & FILS SA**  
Chemin des Iles 106  
1860 Aigle  
T. 024 463 11 50  
info@michelsa.ch

Echafaudages

**ECHAMI LEMAN SA**  
Route de Prilly 17  
1023 Crissier  
T. 021 324 00 67  
info@echami.ch

Maçonnerie, béton armé

**BERTHOLET + MATHIS SA**  
Avenue du Grey 84  
1018 Lausanne  
T. 021 646 06 56  
www.bertholet-mathis.ch

Isolation périphérique

**CARMINE SAVINO & FILS SA**  
Rue du Mont 4  
1020 Renens  
T. 021 634 16 55  
www.savino-sa.ch





équipements n'ont pas été choisis à l'économie. La cage d'escalier éclairée est doublée d'un ascenseur. Pour les occupants des étages supérieurs qui ne bénéficient pas d'un jardin privatif, une zone commune a été réservée en bordure du cordon de forêt.

#### RÉALISATION

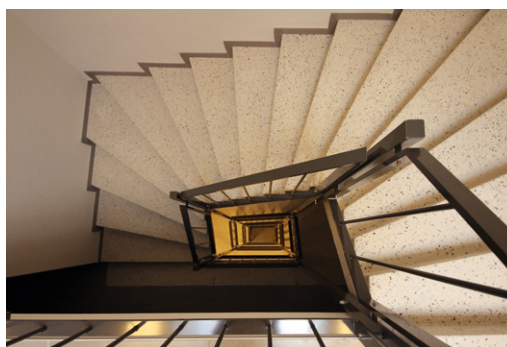
De construction traditionnelle en béton armé, l'immeuble bénéficie d'une excellente isolation. Le chauffage par le sol est au gaz et des panneaux solaires installés sur le toit végétalisé assurent une partie de la production d'eau chaude sanitaire.

Le sous-sol, en plus des locaux techniques et des caves, abrite 12 places de parc. Les lignes horizontales tendues des balcons et de l'avant-toit en forme de "casquette" qui abrite l'espace

ouvert du dernier étage donnent au bâtiment une personnalité bien affirmée. La volumétrie, les grandes ouvertures vitrées facilitent la relation entre intérieur et extérieur, soulignée par le contraste entre le vert de la forêt et le blanc cassé des façades.

#### DÉFI

Si, terminé et occupé depuis mai 2013, l'immeuble s'affirme avec une certaine solidité dans son environnement, sa construction n'a pas été simple. A force de construire, la place se fait rare. Et ça a été le cas au chemin de Corjon qui se termine en cul-de-sac. Outre les difficultés pour les chauffeurs de camions de livrer les matériaux après une longue marche arrière, l'installation même du chantier a exigé des travaux spéciaux avec parois gunitées et renforts pour créer la place minimale de travail.



Menuiserie extérieure  
**ZURBUCHEN FRERES SA**  
 Rue de la Gare 2, CP 26  
 1312 Eclépens  
 T. 021 866 06 40  
 www.zurbuchensa.ch

Stores  
**COLOMBARA STORES SA**  
 En Budron C7  
 1052 Le Mont-sur-Lausanne  
 T. 021 624 92 05  
 www.colombara-stores.ch

Installation chauffage  
**ALVAZZI LAUSANNE SA**  
 Chemin du Petit-Flon 60  
 1018 Lausanne  
 T. 021 646 36 72  
 www.groupealvazzi.com

Cuisines  
**SANITAS TROESCH SA**  
 Chemin de Longemarlaz 6  
 1023 Crissier  
 T. 021 637 43 70  
 www.sanitastroesch.ch

Chapes ciment  
**LAIK SA**  
 Route de l'Industrie 16  
 1072 Forel  
 T. 021 907 40 50  
 www.laik.ch

Carrelage  
**VAZQUEZ CARRELAGE SA**  
 Avenue de Florissant 23  
 1008 Prilly  
 T. 021 625 77 37  
 vazquez.carrelage@hotmail.com

Parquets, revêtements de sols  
**HKM SA**  
 Chemin de Longemarlaz 6  
 1023 Crissier  
 T. 021 510 20 20  
 lausanne@hkm.ch

#### CARACTÉRISTIQUES

Surface brute de plancher:  
 1'160 m<sup>2</sup>

Volume SIA:  
 5'550 m<sup>3</sup>

Année de conception:  
 2011 - 2012

Année de construction:  
 2012 - 2013