



SERVIER (SUISSE) SA

SATIGNY - GE

Maître de l'ouvrage

Servier (Suisse) SA
Rue des Bergères 10
1217 Meyrin

Entreprise générale

Losinger Construction SA
Avenue Louis Casai 53
1216 Cointrin

Architectes

Dominique Grenier
Atelier d'architecture SA
Rue Fendt 10
1201 Genève

Ingénieurs civils

Jean Sabti
Route de St-Cergue 4
1295 Mies

Coordonnées

Rue des Bergères 10
1217 Meyrin

Conception 2002

Réalisation 2002 - 2003



SITUATION / PROGRAMME

Gains de qualité et d'esthétique. Etabli dans une zone artisanale et industrielle de la commune de Meyrin, le bâtiment construit dans les années 70 abritait des locaux de production en tête desquels se trouvait les volumes destinés à l'administration d'une entreprise industrielle.

Les caractéristiques typologiques des façades d'origine s'inscrivaient exactement dans la ligne des constructions de l'époque: mis en évidence par des façades rideaux légères au rythme vertical

ponctué de contrecœurs grenats, le bâtiment proposait une volumétrie claire et équilibrée, résolument fonctionnelle.

La reprise de cet objet par une société pharmaceutique désireuse d'y établir un dépôt et un centre administratif de quelque 40 postes de travail ayant coïncidé avec la nécessité de procéder à des travaux d'entretien importants, le besoin de rechercher une expression rajeunie et qualitative-ment améliorée s'est fait sentir.

Le programme définit ainsi deux axes majeurs: la recherche de solutions adaptées aux besoins des nouveaux propriétaires et l'amélioration qualitative et esthétique du bâtiment.



Photos

Mue réussie pour un bâtiment d'une trentaine d'années, réaffecté et redisposé pour une mise en adéquation fonctionnelle et esthétique.



PROJET

Inversion des lignes principales. Le parti finalement adopté résulte des propositions présentées par le lauréat du concours d'architectes lancé pour l'occasion.

Il consiste à réaffirmer franchement la distinction typologique entre les volumes administratifs et ceux de l'entrepôt, tout en recherchant pour les premiers, une expression qualitative élevée, représentative de la société propriétaire. Ces principes sont par ailleurs développés dans le souci de garantir des interventions simples, respectant les lignes principales du projet d'origine.

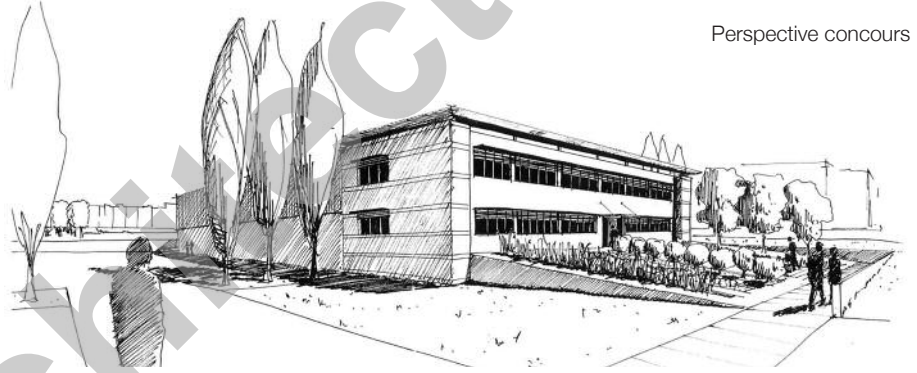
Concrètement et hormis la réfection et le réaménagement des volumes intérieurs, les mesures prises pour atteindre ces buts visent à l'inversion des lignes principales des façades de la partie administrative, située en tête du bâtiment. De verticales qu'elles étaient, elles passent à l'horizontale après démontage des façades-rideaux et remplacement de ces dernières par deux longs plans de contrecœurs en crépi blanc, insérés entre deux pignons parés

en pierre naturelle anthracite, dont l'horizontalité se renforce par la présence de trois fenêtres. En tôle, la partie arrière de la façade a été simplement repeinte, tandis qu'une marquise couronne le bâtiment de tête et en souligne le caractère.

Enfin, la recherche de renforcement identitaire voulue pour le bâtiment fait appel à un dispositif extérieur imaginé sous la forme d'une grande esplanade inclinée, courant sur tout le front d'accueil. Structuré par des plates-bandes de plantes médicinales, cet aménagement à la très grande force d'expression rappelle la nature

des activités de l'entreprise pharmaceutique, tout en compensant avec élégance la différence de niveau entre les surfaces alentour et le socle surélevé du bâtiment.

Cette solution ressort à la fois d'un concept fort, voulu pour suggérer plutôt qu'exprimer l'image de l'entreprise, et de dispositions esthétiques autant que fonctionnelles. L'ensemble affirme une signalétique originale et écologique, recherchée par le Maître d'ouvrage et préférée à la reprise des éléments traditionnels de "corporate identity".



Perspective concours

Seoo

ENTREPRISES ADJUDICATAIRES ET FOURNISSEURS

Liste non exhaustive

Démolition	POLYARTIS 1376 Goumoens-la-Ville
Echafaudages	ROTH Echafaudages SA 1221 Genève 8
Façade - peinture extérieure	D'AVERSA BRETAULT 1203 Genève
Pierre de façade	MARDECO SA 1263 Crassier
Stores	GRIESSER SA 1217 Meyrin
Electricité	COMETEL SA 1205 Genève
Onduleur	MGE 1028 Préverenges
Chauffage	ALVAZZI Chauffage SA 1227 Carouge
Ventilation - Climatisation	VENTILUS 1212 Grand Lancy
Sanitaire	SANITAIR'EVOLUTION SA 1217 Meyrin
Sanitaire	Denis GUIGNARD SA 1004 Lausanne
Serrurerie	MORAND R. et Fils SA 1635 La Tour-de-Trême
Petite serrurerie	L&F 1203 Genève

Cylindres et clés	MUL T LOCK 1205 Genève
Ascenseurs	AS Ascenseurs SA 1202 Genève
Carrelage	TANEX SA 1227 Carouge
Parquet - moquette	ANHY SA 1227 Carouge
Plâtrerie	PV Construction 1070 Puidoux
Menuiserie	NORBA Entreprises SA 1610 Oron-la-Ville
Cuisine	Bruno PIATTI SA 1227 Carouge
Faux plafonds	MAZZOLI R. SA 1226 Thônex
Paroi mobile	ROSCONI AG 5612 Villmergen
Nettoyage	GENEVOISE D'ENTRETIEN 1219 Châtelaine
Jardinage	TECH JARDIN SA 1241 Puplinge
Barrières	WEGO 1052 Le Mont-sur-Lausanne
Nettoyage canalisations	TINGUELY SA 1227 Les Acacias