

ouvrage 2551

**Maître de l'ouvrage**  
 AP Consulting André Prahin SA  
 Place St-François 2  
 1002 Lausanne

**Entreprise générale**  
 AP Consulting André Prahin SA  
 Place St-François 2  
 1002 Lausanne

**Architectes**  
 Bureau d'architecture  
 Bertola & Cie Sàrl  
 Chemin de la Colice 2  
 1023 Crissier

**Ingénieurs civils**  
 JPM Ingénieur Civil Sàrl  
 Chemin Rouge 31  
 1305 Penthaz

**Géomètre**  
 Reso Vaud Sàrl  
 Rue des Métiers 2  
 1008 Prilly

**Coordonnées**  
 Avenue des Bains 8  
 1007 Lausanne

Conception 2010

Réalisation 2014 – 2016



### SITUATION / CONCEPT

**Au cœur de la capitale vaudoise.** L'immeuble de La Mignolle est situé non loin de la Place de la Navigation face à Bellerive-Plage à Ouchy. Implantée le long d'une route en pente qui mène au cœur de la capitale vaudoise, la parcelle de 1436 mètres carrés jouit de toutes les commodités au cœur d'un quartier constitué de petits immeubles. En aval, place à la détente avec les quais qui longent le lac Léman, la piscine, les terrasses et terrains de sport. En amont, le centre-ville de Lausanne avec ses commerces, services et restaurants. Les nombreux transports publics relient le bas et le haut de la ville à cadences régulières.

Le bâtiment de onze logements, destinés à la vente en PPE, propose des formes épurées et contemporaines. Il s'élève de cinq niveaux sur rez avec un parking semi-enterré, inscrit dans la pente du terrain. La façade Est est en léger biais épousant le tracé de la rue. Chaque niveau comprend deux logements, excepté au rez inférieur qui n'en comprend qu'un seul. Leur accès se fait par la façade Nord, tandis que l'entrée du parking est située côté Sud.

Ce dernier abrite onze places de parc. A l'extérieur sept places de parc supplémentaires sont à disposition des acquéreurs et des visiteurs.

### PROJET

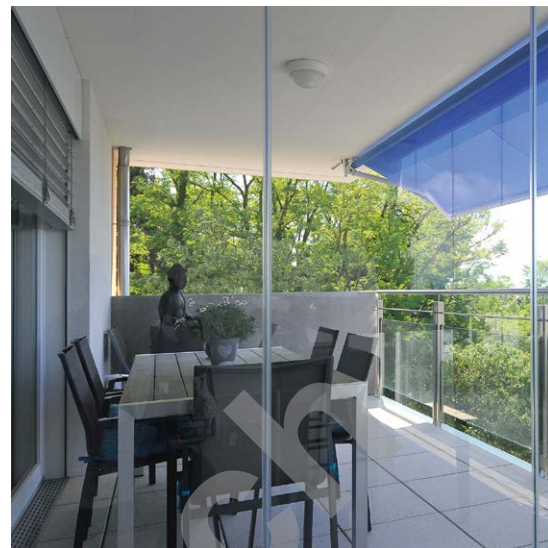
**Des jardins d'hiver selon l'humeur du moment.** Surplombant légèrement les rives du lac Léman, La Mignolle jouit d'une vue imprenable sur le lac et les Alpes dès le rez supérieur. De généreux balcons animent la façade Sud orientée sur le lac. Les garde-corps en verre offrent une transparence jusque dans les séjours des appartements repoussant ainsi la limite entre l'intérieur et l'extérieur. Au centre de la façade Sud, chaque balcon possède des fermetures vitrées amovibles qui permettent de créer un jardin d'hiver. Cet élément agrandi la surface habitable des logements en toute saison.

Les deux appartements en attique bénéficient, quant à eux, d'un balcon non couvert sur trois côtés.

Edité en Suisse







Un décrochement en attique sur la façade Sud permet de créer un balcon terrasse généreux. Les larges baies vitrées du séjour s'ouvrent sur cet espace extérieur.

En adéquation avec le concept de développement durable, le bâtiment jouit d'une ventilation double flux diffusant de l'air uniforme dans les appartements sans qu'il soit nécessaire d'ouvrir les fenêtres. Le chauffage au gaz est diffusé par le sol. La toiture plate est recouverte de panneaux solaires qui servent à chauffer l'eau chaude sanitaire, et de panneaux photovoltaïques.

Les aménagements extérieurs sont composés de zones engazonnées pour les jardins du rez supérieur. Les circulations piétonnes sont réalisées avec des pavés et des dalles en béton qui mènent à une place de jeux favorisant aussi les échanges et rencontres entre voisins.

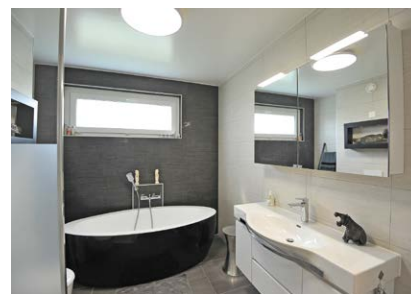
Six arbres majeurs ont également été replantés afin de compenser ceux abattus pour les besoins du chantier.

#### Photos

La Mignolle est un immeuble d'habitation aux formes contemporaines et épurées offrant une vue imprenable sur le Léman.

#### CARACTÉRISTIQUES

Surface du terrain	:	1 436 m <sup>2</sup>
Volume SIA	:	8 200 m <sup>3</sup>
Nombres d'appartements	:	11
Nombre de niveaux	:	Rez + 5
Nombre de niveau souterrain	:	1
Places de parc extérieures	:	7
Places de parc intérieures	:	11
Panneaux solaires	:	34 m <sup>2</sup>
Panneaux photovoltaïques	:	60 m <sup>2</sup>



## entreprises adjudicataires et fournisseurs

liste non exhaustive

**Maçonnerie**  
PIZZERA-POLETTI SA  
1020 Renens

**Charpente - Caves**  
KERN STUDER SA  
1400 Yverdon-les-Bains

**Isolation périphérique**  
D. DI GREGORIO SA  
1024 Ecublens

**Étanchéité**  
BALZAN + IMMER ÉTANCHÉITÉ SA  
1018 Lausanne

**Menuiserie extérieure**  
EGOKIEFER SA  
1844 Villeneuve

**Stores et toiles**  
FAVOROL PAPAUX SA  
1023 Crissier

**Électricité**  
P. CUPELIN SA  
1012 Lausanne

**Ventilation**  
ECO CONFORT SA  
1028 Prévéranges

**Chauffage - Sanitaire**  
CS CONFORT SERVICE SA  
1004 Lausanne

**Serrurerie**  
KARLEN SA  
1029 Villars-Ste-Croix

**Ascenseurs**  
OTIS SA  
1052 Le Mont-sur-Lausanne

**Chapes**  
G. CACCIAMANO  
1026 Echandens

**Carrelages**  
CARLO VERO & FRÈRE SA  
1023 Crissier

**Revêtement de sols**  
REV SOL SA  
1006 Lausanne

**Plâtrerie - Peinture intérieure**  
VARRIN SA  
1121 Bremblens

**Menuiseries intérieures**  
NORBA SA  
1610 Oron-la-Ville

**Cuisines**  
GHEZA CUISINES SA  
1084 Carrouge

**Vitrerie**  
ALTEAG METALLBAUSYSTEME AG  
3072 Ostermundigen

**Aménagements extérieurs**  
PÉPINIÈRES MATHIS SA  
1022 Chavannes-près-Renens