



MISSION D'ÉGYPTE

MISSION PERMANENTE DE LA RÉPUBLIQUE ARABE D'ÉGYPTE
PREGNY-CHAMBÉSY – GE

ouvrage 2616

Maître de l'ouvrage
Mission permanente de la
République arabe d'Égypte
Avenue Blanc 49
1202 Genève

Architectes
De Giuli & Portier Architectes SA
Chemin de l'Echo 3
1213 Onex

**Représentant du
Maître de l'ouvrage**
Implenia Immobilier SA
Chemin de l'Echo 1
1213 Onex

Entreprise générale
Bat-Mann Constructions SA
Rue du Bourgo 2
1630 Bulle

Ingénieurs civils
B+S ingénieurs conseils SA
Chemin Rieu 8
1208 Genève

Bureaux techniques
Chauffage – Ventilation :
Mike Humbert Sàrl
Chemin Antoine-Verchère 6
1217 Meyrin

Sanitaire
Schumacher CHingS
Ingénieurs SA
Rue de Chantepoulet 13
1201 Genève

Electricité :
MAB Ingénierie SA
Avenue de la Gottaz 32
1110 Morges

Coordination CVSE :
Hälg & Cie SA
Chemin du
Pont-du-Centenaire 110
1228 Plan-les-Ouates

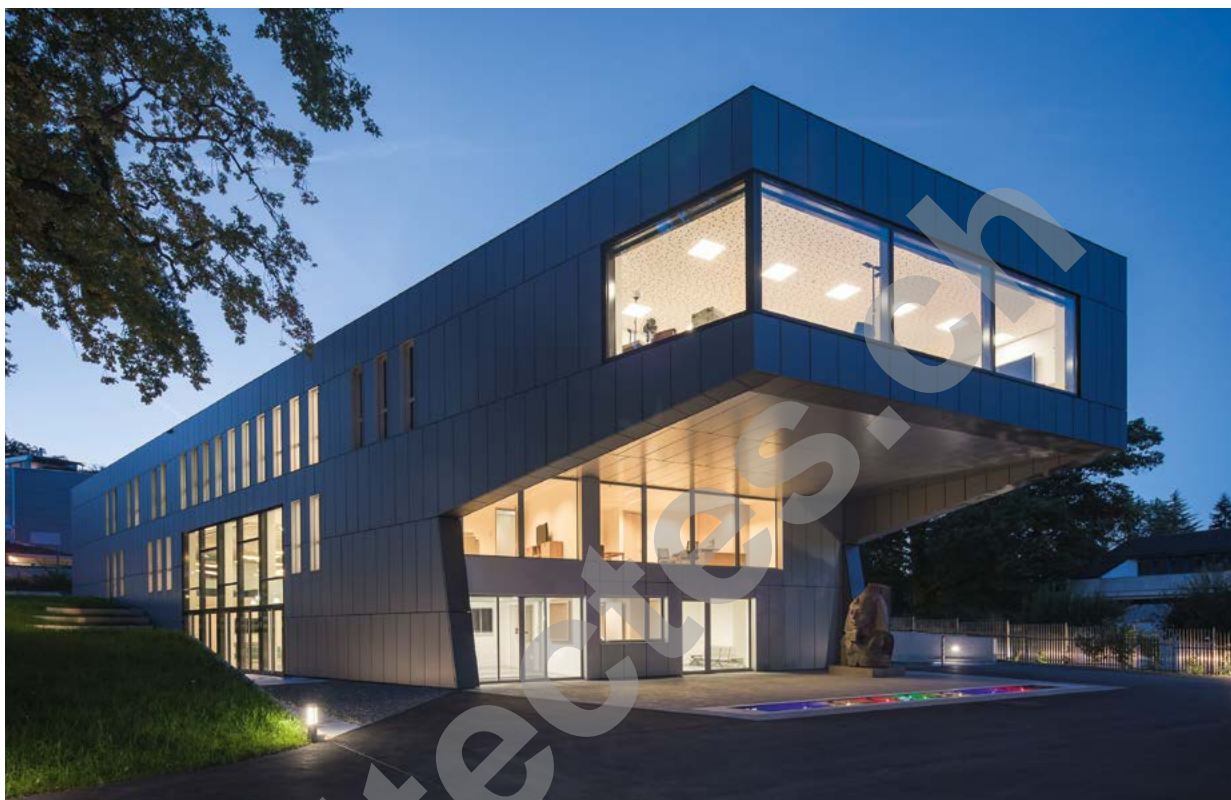
Ingénieur façadier :
BTM Sàrl
Route du Gibloux 12
1643 Gumefens

**Ingénieur concept de
Protection incendie :**
Dinges Consulting
Chemin des Sittelles 18
1226 Thônex

Coordonnées
Route de Lausanne 261
1292 Pregny-Chambésy

Conception 2011
Réalisation 2015–2017

Edité en Suisse

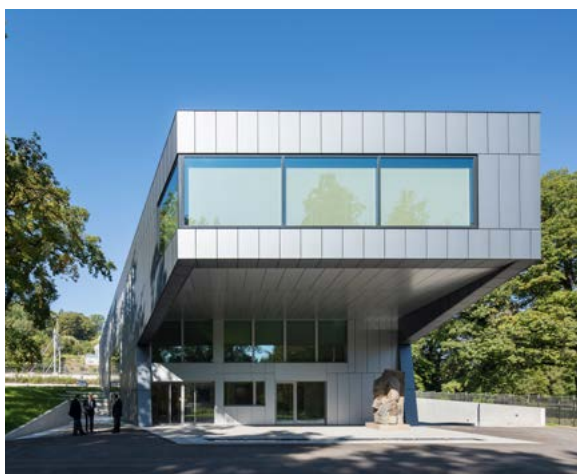


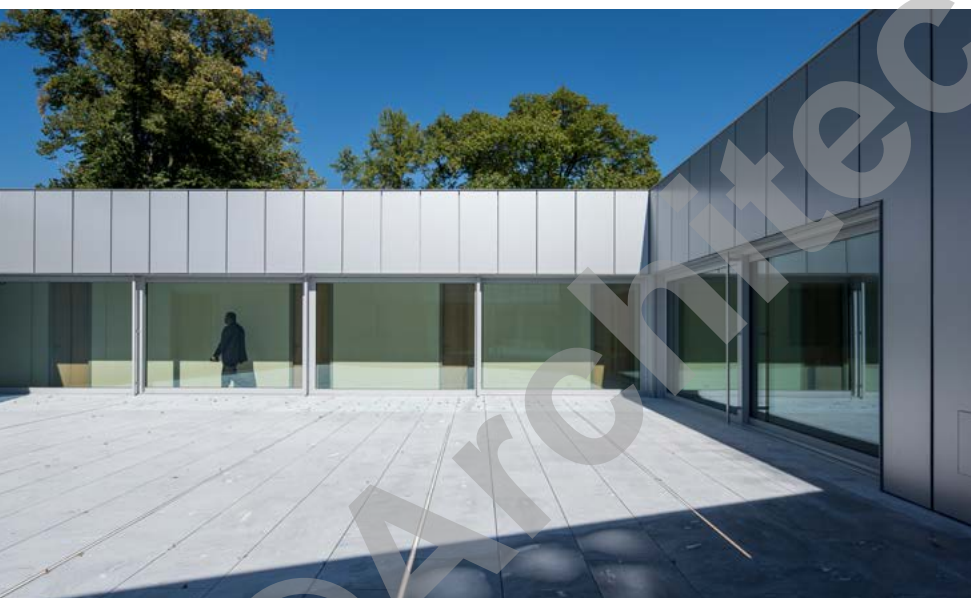
SITUATION/HISTORIQUE

À Genève, pas moins de 173 Etats disposent d'une mission ou d'une représentation permanente auprès de l'ONU et des autres organisations internationales, de l'OMC et/ou de la Conférence du désarmement. La Mission permanente de la République Arabe d'Égypte occupait jusqu'ici un immeuble de l'avenue Blanc, à Genève. Situé à quelques kilomètres de là, sur la commune de Pregny-Chambésy, son nouveau port d'attache a été érigé sur une parcelle comprise entre la route de Lausanne, à l'Est, et la ligne CFF, à l'Ouest. Le choix de l'implantation répond principalement à des questions de sécurité et de nuisances. Il s'agissait également de conserver les arbres centenaires de la propriété, vierge jusqu'ici de toute construction. L'une des particularités de cet édifice d'essence résolument contemporaine est d'intégrer certains codes architecturaux égyptiens. Il se dégage de l'ensemble une image forte et intemporelle, en parfaite harmonie avec le site.

CONCEPT ARCHITECTURAL

Le bâtiment est positionné en retrait par rapport à la route de Lausanne. Les concepteurs ont su jouer avec la topographie du terrain – en légère pente –, faisant émerger cet édifice de manière délicate, mais avec force. La partie frontale, suspendue, prolonge ce geste qui part de la terre, des racines, et se projette vers l'avenir. La forme de la parcelle, resserrée côté route de Lausanne et plus large côté voie CFF, a influé sur les contours du bâtiment. Vu d'avion, ce dernier ressemble à un parallépipède. Côté volumétrie, les architectes du bureau De Giuli & Portier Architectes SA, lauréat du concours international d'architecture, sur invitation, ont opté pour une structure monolithique qui s'inspire de l'architecture traditionnelle du pays des pharaons. Un volume fermé sur l'extérieur, laissant entrevoir de fines ouvertures et des petites percées qui contrastent avec l'intérieur, lequel se caractérise par ses volumes ouverts offrant de multiples relations fonctionnelles et visuelles. Le patio, aménagé au 2e niveau, rappelle les demeures du moyen orient.





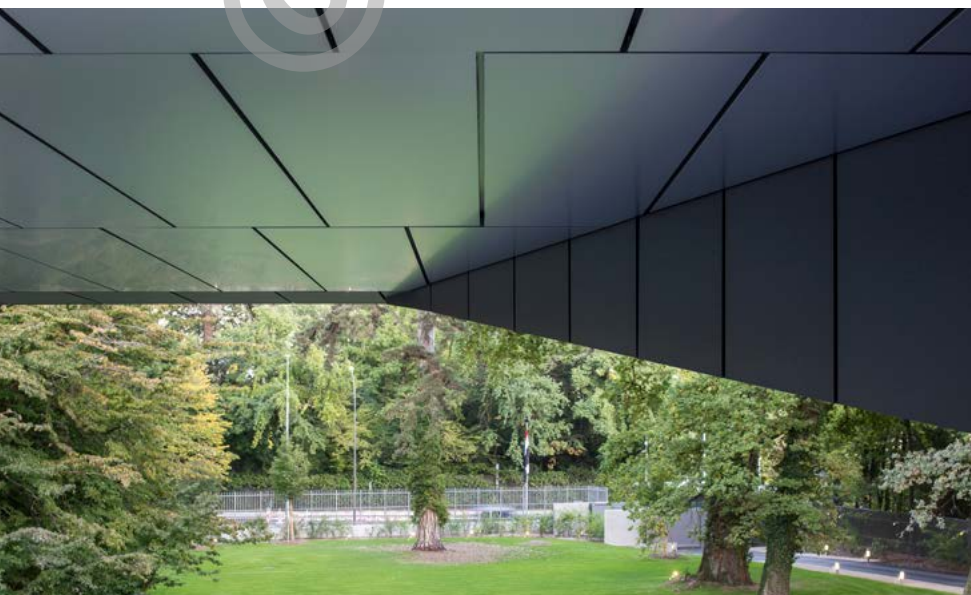
La structure porteuse est en béton armé, avec des éléments ponctuels en métal dans les grandes baies vitrées. Les dalles allégées, de type Cobiax, favorisent les grandes portées de la salle polyvalente et de la salle de réunion, ainsi que le porte à faux surplombant l'entrée principale.

La façade métallique ventilée, en panneaux d'aluminium composite de type «Alucobond», renforce l'aspect monolithique et homogène de l'ensemble. La couleur grise de l'enveloppe offre des variations de tons en fonction de la lumière du jour. La plupart des fenêtres sont rythmées, de proportion verticale, et contrastent avec les baies vitrées. Sortes de garde-corps de balcons en verre transparent, des protections anti-bruit protègent les chambres des gardes, sur la partie arrière donnant sur la voie CFF. La toiture plate est végétalisée.

Les aménagements extérieurs ont été conçus de manière à respecter la nature existante. Certains arbres en mauvais état de conservation ont été remplacés par de nouvelles plantations, un cordon végétal entourant toute la parcelle. Les utilisateurs rejoignent le bâtiment principal en profitant d'un cadre très verdoyant. Une zone de pelouse a été aménagée sur la partie Est de la parcelle. Sur le côté Sud, accessible depuis le Foyer, un amphithéâtre, créé grâce à la topographie naturelle du terrain, fait office de lieu de rencontre. Enfin, un petit bâtiment placé à l'entrée de la propriété et faisant office de local de sécurité permet de contrôler les accès, notamment au parking souterrain.

USAGE

La nouvelle construction intègre des bureaux, des salles de conférences, des zones de réception, des salles polyvalentes pour des dîners, expositions ou conférences, une cuisine professionnelle et les chambres pour les gardiens déjà mentionnées. L'espace principal, aux larges baies vitrées, s'ouvre sur les deux ni-





veaux supérieurs laissant entrevoir une succession de mezzanines. La distribution des bureaux s'opère par des couloirs vitrés, que l'on peut apercevoir depuis le patio. Les revêtements de sols sont composés de chêne huilé et de marbre persique. Le même marbre que l'on retrouve sur les murs, mais avec des traitements et finitions différentes. Les panneaux acoustiques plaqués en bois clair naturel rappellent la nature environnante. On mentionnera également les plafonds actifs en bacs métalliques, panneaux de plâtre acoustique et métal déployé.

PARTICULARITÉS

La parcelle se situant à proximité du lac, l'entreprise générale Bat-Mann Constructions SA a dû procéder à des drainages sous radier afin d'éviter toute remontée des eaux. Pour les terrassements, les talus ont été stabilisés au moyen d'armatures métalliques et de béton projeté.





Malgré la complexité du projet, les délais impartis – la réalisation a duré 22 mois – ont été parfaitement respectés.

CONCEPT ÉNERGÉTIQUE

Le chauffage – au sol – et le rafraîchissement sont assurés par une pompe à chaleur alimentée par un champ de 15 sondes géothermiques de 200 mètres chacune. Dotée d'une isolation extérieure, la nouvelle demeure de la Mission permanente d'Égypte est équipée d'une ventilation double flux. Elle répond au standard Minergie P.

CARACTÉRISTIQUES

Surface du terrain	:	7 464 m ²
Surface brute de plancher	:	3 750 m ²
Emprise au rez	:	1 184 m ² + 45 m ² (loge)
Volume SIA	:	14 950 m ³
Nombre de niveaux	:	rez + 2
Souterrains	:	1
Répartition des surfaces	:	
Administration	:	1 200
Logements	:	115
Dépôts	:	400
Places de parc	:	
extérieures	:	12
intérieure	:	20

entreprises adjudicataires et fournisseurs

liste non exhaustive

Terrassements
Aménagements extérieurs
PERRIN FRÈRES SA
1228 Plan-les-Ouates

Echafaudages
VON RO ÉCHAFAUDAGES SA
1227 Carouge

Maçonnerie - Béton armé
INDUNI & CIE SA
1213 Petit-Lancy

Pierre naturelle
CBM NATURAL STONES
1001 Lausanne

Façades
CMA CONSTRUCTEURS
MÉTALLIQUE ASSOCIÉS SA
1753 Matran

Étanchéité
GENEUX DANCET SA

1217 Meyrin
Electricité
FÉLIX BADEL & CIE SA
1205 Genève

Lustrerie
EASYLIGHT SÄRL
1636 Broc

Chauffage - Ventilation
HÄLG & CIE SA
1228 Plan-les-Ouates

Géothermie
GÉOTHERM SA
1782 Belfaux

Sanitaire - Air comprimé
ALPIQ INTEC SUISSE SA
1214 Vernier

Serrurerie
A2S2 SÄRL
1217 Meyrin

Ouvrage métallique
MÉTAL-CONCEPT SA
1489 Murist

Ascenseurs
KONE (SUISSE) SA
1951 Sion

Chapes
ENTREPRISE DINC SA
1123 Aclens

Sols sans joints
SOL DESIGN SÄRL
1350 Orbe

Revêtement de sols en bois
HKM SA
1762 Givisiez

Revêtement de sols en pierre naturelle
CARRELAGES SASSI SA
1720 Corminboeuf

Faux-planchers
AGB BAUTECHNIK AG
4802 Strengelbach

Plafonds métalliques
WERNER ISOLIERWERK AG
3930 Visp

Plâtrerie - Peinture
Revêtement - Coupe-feu
BELLONI SA
1227 Carouge

Menuiseries intérieures et panneaux acoustiques
WIDER SA
1815 Clarens

Cloisons mobiles
ROSCONI SYSTEMS SA
5612 Villmergen

Cuisines
CÉSAR CUISINE
1630 Bulle

Cuisines
GINOX GENÈVE SA
1242 Satigny

Nettoyages
NETTOYAGES EXPRESS SÄRL
2000 Neuchâtel

Aménagements extérieurs
LEONELLI & FILS
1232 Confignon