

Maître de l'ouvrage

Société coopérative
Migros Vaud
Chemin du Dévent
1024 Ecublens

Architectes

Fehlmann Architectes SA
Place du Casino 2
1110 Morges

Ingénieurs civils

Nicolas Fehlmann
Ingénieurs Conseils SA
Place du Casino 4
1110 Morges

Bureaux techniques

CVS:
Weinmann-Energies SA
Route d'Yverdon 4
1040 Echallens

Electricité:

Betelec SA
La Pierreire 2
1029 Villars-Sainte-Croix

Géotechnique:

Karakas & Français SA
Avenue des Boveresses 44
1010 Lausanne

Suivi environnemental:

Urbaplan
Avenue de Montchoisi 21
1006 Lausanne

Assainissement:

ACTA Conseils Sàrl
Rue des Pêcheurs 8A
1400 Yverdon-les-Bains

Froid Commercial:

SSP Kälteplaner SA
Chemin du Verger 10
1800 Vevey

**SITUATION / PROGRAMME**

Exemplarité écologique et sociale. L'ancien magasin Migros "La Tour" ayant fermé ses portes en janvier 2010, il est aujourd'hui remplacé par un nouveau Centre commercial sis à l'angle de la Grand-Rue et de la Place des Anciens-Fossés.

Ce nouvel édifice de 1'902 m² sur deux niveaux, dont 832 m² de surfaces de vente au rez-de-chaussée, présente une capacité deux fois plus importante que celle du commerce original ouvert quarante-cinq ans plus tôt.

Le programme de la construction comprend un cabinet médical, en plus de l'important volet dédié au logement, avec une palette typologique diversifiée, composée de quarante-trois logements répartis en onze 1½ pièces, treize 2½ pièces, seize 3½ pièces et trois 4½ pièces.

Les petits appartements comprennent des logements protégés, soit huit appartements de 1½ pièces et trois de 2½ pièces. Quatre ascenseurs relient respectivement le sous-sol au quatrième étage et le 1er étage au quatrième. Le programme vise un mode de conception et de construction pouvant être compatibles avec l'obtention du label Minergie.

PROJET

Adaptation à l'échelle du site. Implanté en limite du domaine public, le bâtiment s'aligne sur le tracé des voies de circulation urbaine et propose un rez-de-chaussée commercial, surmonté de trois étages de logements, tous dotés d'un balcon disposé en saillie du plan de façade. Le quatrième niveau au-dessus du rez dessine le gabarit maximum autorisé en hauteur et les logements de cet étage sont aménagés dans les combles, avec des vitrages réalisés sous forme de lucarnes. L'ensemble présente une image architecturale simple et adaptée à l'échelle, comme au mode d'expression qu'offrent les bâtiments alentours. La nouvelle construction prend ainsi place dans l'environnement urbain sans détonner par rapport au voisinage.

Construit sur des bases économiques et efficaces par rapport aux objectifs de coûts, et en correspondance avec les critères applicables pour obtenir le label Minergie, le bâtiment présente une façade crépie sur une enveloppe isolante périphérique. Les vitrages à cadres en PVC blanc, sont équipés de verres à haute valeur d'isolation thermique et acoustique et le chauffage est produit par une chaudière alimentée au gaz naturel.

Un système de ventilation à double flux avec récupération de chaleur équipe le bâtiment et contribue de façon décisive à l'atteinte des performances de consommation d'énergie attendues. On récupère la chaleur produite par

**Coordonnées**

Grand-Rue 16 - Anciens-Fossés 10
1814 La Tour-de-Peilz

Conception 2008

Réalisation 2010 - 2011



la centrale frigorifique pour chauffer l'eau sanitaire. Salles d'eau et cuisines bénéficient d'un équipement standard, complet et de bonne qualité.

La partie commerciale, dont les installations frigorifiques constituent à la fois un élément névralgique pour l'exploitation et un consommateur d'énergie important, dispose d'une centrale de production de froid, de chambres

froides et de meubles de réfrigération dotés des derniers développements technologiques en ce domaine, permettant de réduire la consommation d'énergie et de protéger notre environnement.

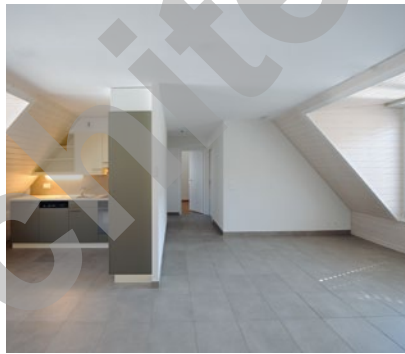
L'utilisation du réfrigérant naturel CO₂, sur toute la partie congélation, étant l'élément principal d'un point de vue écologique.

CARACTÉRISTIQUES

Surface du terrain	:	1'459 m ²
Emprise au rez	:	1'459 m ²
Nombre d'appartements	:	43

Photos

Gabarits, implantation et dessin de façade contribuent à l'assise correcte de la construction dans le tissu urbain local.



entreprises adjudicataires et fournisseurs

liste non exhaustive

Assainissement bâtiment
AMI Assainissement Spéciaux SA
1022 Chavannes-près-Renens

Installation chauffage
BRAUCHLI SA
1800 Vevey

Maçonnerie
GRISONI-ZAUGG SA
1806 St-Légier

Démolition et terrassement
Consortium GUEX et SOTRAG SA
1806 St-Légier

Installation sanitaire
GIOVANNA SA
1815 Clarens

Installation électrique
MONNET R. & Cie SA
1003 Lausanne

Installation froid commercial
CARRIER Réfrigération Suisse SA
1024 Ecublens

MCR
SIEMENS Suisse SA
1020 Renens

Monte-charge
Ascenseurs MENETREY SA
1680 Romont

Portes carrousels
GILGEN Door Systems SA
1196 Gland

Plâtrerie - Peinture (Migros)
WUTHRICH G. & N. SA
1123 Aclens

Plâtrerie - Peinture (Appartements)
POSSE peinture SA
1020 Renens

Étanchéité
BALZAN & IMMER étanchéité SA
1018 Lausanne

Ferblanterie - Couverture
Consortium ALTHAUS Toiture SA
et COFAL Société coopérative
1815 Clarens

Façades périphériques
VARRIN SA
1121 Bremblens

Fenêtres PVC
RUFFIEUX Noël & Fils SA
1637 Charmey

Stores à lamelles et stores
GRIESSER SA
1010 Lausanne

Rampe ajustable et portes préconfectionnées
RIEDER Systems SA
1070 Puidoux

Serrurerie
STADLIN SA
1131 Tolochenaz

Carrelage (Migros)
GRISONI carrelages Sàrl
1800 Vevey

Carrelage (Appartements)
U. KLOPFENSTEIN SA
1860 Aigle

Portes intérieures
NORBA SA
1610 Oron-la-Ville

Agencements de cuisine
SANITAS TROESCH SA
1023 Crissier

Obturation coupe-feu
INTUM Sàrl
1630 Bulle

Tableaux électriques
Groupe E Connect SA
1753 Matran

Lustrerie
ZUMTOBEL Lumière SA
1032 Romanel

Enseignes lumineuses
NEON Spectra SA
1306 Daillens

Faux-plafonds
PERGHER & Fils Sàrl
1070 Puidoux

Appareils électroménagers
V-Zug SA
1066 Epalinges

Nettoyage
CAH Entretien SA
1820 Montreux