

HOPITAL ORTHOPEDIQUE DE LA SUISSE ROMANDE

Aile est - restructuration partielle
 LAUSANNE-VD

Maître de l'ouvrage

Hôpital Orthopédique
 de la Suisse Romande,
 Lausanne.

Architecte

Atelier Gamme Architecture,
 Bernard Süess
 Didier Caron,
 Petit-Chêne 19,
 case postale 69,
 1001 Lausanne.
 Collaborateur:
 Antoine Girasoli.

Bureaux techniques

Electricité:
 Amstein & Walthert SA,
 avenue Fraisse 3,
 1006 Lausanne.

Sanitaire:

Schumacher H. S.B.H.I. SA,
 rue de la Pontaise 14,
 1018 Lausanne.

Chauffage/Ventilation:

Bureau d'ingénieurs
 Pierre Chuard,
 En Budron A2,
 1052 Le Mont.

Génie civil

Monod Ingénieur Conseil SA,
 chemin des Croisettes 22,
 1066 Epalinges.

Coordonnées

Avenue Pierre-Decker 4,
 1005 Lausanne.

Conception 1995-1997

Réalisation 1996-1998



HISTORIQUE / SITUATION

Répondre à l'accroissement des besoins en adaptant la structure existante. Situé au voisinage immédiat du CHUV, le bâtiment bénéficie d'un programme de restructuration et de modernisation dont la première étape, réalisée entre 1992 et 1995, comprenait la démolition et la reconstruction de l'aile ouest. Cette seconde étape des travaux, située dans l'aile Est conservée, est constituée d'une succession de transformations sectorielles touchant

des activités stratégiques de l'hôpital et réclamant une urgente réadaptation. Objectif: répondre à l'évolution des besoins par adaptation de la structure existante, et permettre une réduction des coûts d'exploitation.

PROGRAMME / PROJET

Technologies modernes dans un bâtiment ancien. Fragmentée dans l'espace et le temps, la réalisation des différentes parts du



projet s'est intégrée dans le cadre d'une démarche globale, visant à préserver les développements ou adaptations futurs. Une organisation simple et claire, la recherche de l'efficacité et de la sécurité pour l'exploitation, l'optimisation des surfaces et l'humanisation des locaux, fondent d'autre part la réflexion des projecteurs. Par ailleurs, le respect des principes d'hygiène, la prévention des sollicitations mécaniques, la prévention des sollicitations de l'entretien, et les techniques de mise en oeuvre, figurent parmi les critères appliqués au choix des matériaux et à l'élaboration des détails.

Les effets pratiques de ces mesures s'illustrent de la manière suivante au niveau 4 pour le bloc opératoire: le plâtrage post-opératoire s'effectuant de nos jours soit à la salle d'opération, soit à la salle de préparation-anesthésie, le bloc se trouve doté d'une salle d'opération supplémentaire, aménagée par gain d'espace sur une salle de plâtrage - devenue inutile - et appropriation d'un local de matériel.

La stérilisation centrale est annexée au bloc opératoire. Conçu de manière optimale, cet aménagement s'est fait par l'annexion de deux anciennes chambres à six lits, ainsi que des locaux de service correspondants. Sont également créés ou intégrés dans l'enceinte du bloc: la salle de réveil, des circuits internes, une sortie spécifique du linge sale et des déchets et un bureau pour les anesthésistes. Ces aménagements ont nécessités la création d'une nouvelle circulation horizontale externe, rendue possible par la fermeture et l'occupation de l'ancien balcon.

Au niveau 3 le service de radiologie, recréé, est basé sur l'exploitation de deux nouvelles salles et sur la réutilisation d'une ancienne. Ces nouveaux espaces

et équipements permettent de faire face aux nécessités de l'exploitation rationnelle et efficace du service. A cette occasion, le procédé de développement des clichés à la lumière du jour a été introduit

D'autres interventions ont débouché sur la création d'un secteur voué à la formation et à l'enseignement, composé d'une salle polyvalente et de salles de colloque annexes.

Enfin, le réaménagement des vestiaires, l'extension des archives, la création d'un cabinet médical pour l'unité "Rachis" et la réhabilitation, ont été entrepris. L'ensemble des travaux devait impérativement être réalisé sans interruption de l'exploitation, ce qui a exigé pour certaines phases une mise en oeuvre très concentrée dans l'espace et dans le temps.

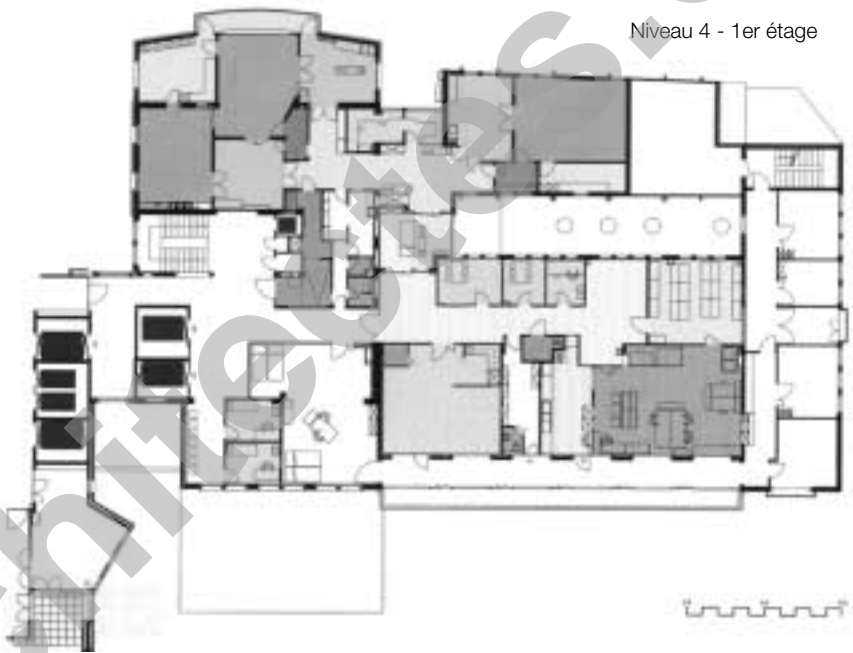
Pour limiter les perturbations dues aux chantiers, l'accès des ouvriers et des matériaux a été organisé par les façades et des travaux nocturnes ou durant le week-end ont été exceptionnellement entrepris.

Caractéristiques générales

Surface brute de plancher:	
Radiologie	168 m ²
Bloc opératoire et stérilisation	623 m ²

Photos

- 1 Nouvelle coursive de circulation, niveau 4
- 2 Nouvelle salle de radiologie, niveau 3



Niveau 4 - 1er étage

Seoo

ENTREPRISES ADJUDICATAIRES ET FOURNISSEURS

Liste non exhaustive

Maçonnerie - Béton armé

OYEX, CHESSEX CONSTRUCTIONS SA
Route d'Oron 77 - C.P. 122
1000 Lausanne 21 - 021 / 652 62 75

Charpente

RANDIN MICHEL SA
Grand-Prés 17
1066 Epalinges - 021 / 653 20 35

Fenêtres PVC aluminium

FELIX CONSTRUCTIONS SA
Route de Renens 1
1030 Bussigny - 021 / 701 04 41

Ferblanterie - Couverture

PIERRE RICHARD SA
Rue du Valentin 58
1004 Lausanne - 021 / 646 01 58

Supports radiologie
Façade eternit

L. GUARNACCIA
Chemin des Isles - C.P. 304
1860 Aigle - 024 / 466 44 70

Equipement audio-visuel

AUDIO-VISUEL BT SA
Rue Saint-Martin 22
1000 Lausanne 17 - 021 / 321 26 26

Installations électriques
Installations informatiques

CAUDERAY SA
Escalier du Grand-Pont 4
1002 Lausanne - 021 / 321 26 26

Equipement audio-visuel

AUDIO-VISUEL BT SA
Rue Saint-Martin 22
1000 Lausanne 17 - 021/311 31 51

Tableau principal aile Est

TABELCO LEMAN SA
Chemin des Champs-Courbes 15
1024 Ecublens - 021 / 691 69 11

Ventilation

KNAPPS & BAUMANN SA
Avenue J.-J. Mercier 9 - C.P. 3107
1002 Lausanne - 021 / 323 62 41

Serrureries int. et ext.

J.-J. PAHUD & FILS SA
Rue de Genève 46 - Case postale
1000 Lausanne 9
021 / 625 66 11

Faux-plafonds

PLAFONMETAL SA
En Budron A 15
1052 Le Mont-sur-Lausanne
021 / 653 55 33

Enseigne extérieure
Orientation intérieure

NEON IMSA SA
Chemin Grands-Champs 2
1033 Cheseaux-sur-Lausanne
021 / 731 23 23

Nettoyages

SEREG VONLANTHEN B.
Route de Préverenges 4
1026 Denges - 021 / 802 24 72

Pupitres radio-protection

LEDERMANN SA
Chemin des Fayards 7
1032 Romanel-sur-Lausanne
021 / 647 77 41

Radiologie

IMATION SA
Chemin du Rionzi 59
1000 Lausanne 8 - 021 / 643 16 16

Appareils médicaux

SCHAERER AG
Gewerbestrasse 15
3302 Moosseedorf - 031 / 85 85 164