

IMMEUBLES RÉSIDENTIELS ROUTE DU VILLAGE À BLONAY

Réalisation : 2009

1807 Blonay

Nouvelle construction

Maîtres de l'ouvrage

Henry Ryter et Maurice Rieder
Route du Village 22
1806 Blonay

Architectes

Thomann & Thomann SA
Atelier d'architecture
Z.I. de la Foge C
1816 Chailly-Montreux
thomann_thomann@bluewin.ch

Ingénieur civil

Philippe Cottet
Ingénieur ETS
Avenue de la Gare 38
1618 Châtel-St-Denis

Géotechniciens

Marco Barragans
Géotechnicien conseil
Chemin du Pré d'Emoz 10
1860 Aigle

De Cérenville géotechnique SA
Chemin des Champs-Courbes 17
1024 Ecublens

Photos: Charles Robert

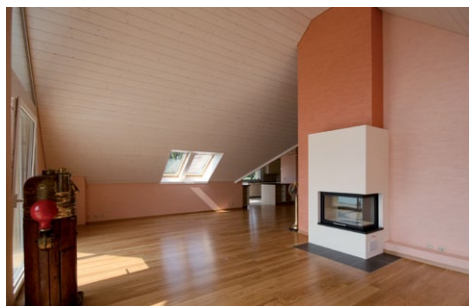
**SITUATION**

Cette parcelle, de forme relativement particulière, est sise au centre du village de Blonay. Suite à la démolition d'une ancienne bâtisse, deux immeubles de 3 étages + combles ont pu être construits. Le premier bâtiment a été placé à l'Est de la parcelle en ordre contigu, le long de la route du Village, et n'a posé aucun problème d'implantation. Le second, côté Ouest, a dû s'adapter aux nombreuses contraintes d'implantation inhérentes à la proximité d'un immeuble voisin - côté Sud-Ouest - de dimensions assez imposantes et d'une architecture peu intéressante. Pour répondre à ces problèmes de positionnement, le bâtiment a pris la forme d'un L avec un pignon côté Sud et un autre côté Ouest.

PROGRAMME

L'immeuble côté route se compose de 3 niveaux et d'un étage dans les combles répartis comme suit : Au rez-de-chaussée : un 2 pièces et un 3 pièces avec terrasse privée / Au 1^{er} étage et 2^{ème} étage : un 3 pièces et un 4 pièces avec balcon / Au combles : un appartement de 6 pièces avec 2 balcons. L'immeuble situé à l'Ouest propose 3 niveaux et un étage dans les combles





répartis comme suit: Au rez-de-chaussée: un 2 pièces et un 3 pièces avec terrasse / Au 1^{er} étage : un 2 pièces et un 3 pièces avec balcon / Au 2^{ème} et aux combles : un 5 pièces avec 2 balcons. Des parkings souterrains complètent cet ensemble résidentiel. Tous les appartements sont transversaux et de dimensions généreuses. De grands vitrages rendent tous les logements très lumineux et pour ceux des combles, des fenêtres en toiture ont été ajoutées afin d'accentuer la luminosité de ces appartements.

PARTICULARITES

La parcelle est située partiellement à l'endroit d'un ancien étang. Le sol étant de mauvaise qualité, des travaux de stabilisation ont dû être exécutés. La mise en place d'un réseau dense de conduites de drainage a permis d'assainir le fond de fouille. D'importantes sur-profondeurs de l'ordre de 2 mètres, rempli de béton, sont disposés aux endroits chargés. Les mesures prises ont fait largement leurs preuves, aucun tassement n'ayant été constaté.

CONCEPT

De par la volonté des autorités communales, ces nouveaux bâtiments devaient respecter le caractère des immeubles voisins. Une architecture traditionnelle a été choisie. Les isolations phoniques et thermiques ont été particulièrement soignées. Les murs de façades sont composés de brique de terre cuite de 20cm et d'une isolation extérieure de 16 à 18cm. Les toitures sont isolées au moyen de laine minérale de 24cm et d'une sous-toiture en panneaux de fibres de bois de 6cm. Tous les appartements sont pourvus de larges balcons. Les surfaces vitrées sur les façades Sud et Ouest sont largement dimensionnées. La production de l'énergie pour le chauffage et l'eau chaude est assurée par la centrale de chauffe collective, située à 500 mètres, au centre du village. Cette solution donne entière satisfaction. La mise en place de panneaux solaires a été abandonnée car la disposition des toitures, avec des faîtes Nord-Sud, ne répondait pas aux exigences d'une telle installation.



Echafaudages
CR RUBIN
Chemin de Plan-Manon 2
1820 Veytaux-Montreux
T. 021 960 29 59
echafaudagesrubin@gmx.ch

Maçonnerie, béton
**CORNAZ FONTANELLAZ
CONSTRUCTION SA**
Chemin de la Veyre d'en Haut B16
1806 St-Légier-La Chiésaz
T. 021 921 45 91
cfconstruction@bluewin.ch

Ferblanterie, couverture
BILLOD SA
Rue Pierre de Savoie 29
1680 Romont
T. 026 652 26 36
www.billod.ch

Chapes, isolations
JP SOLS SA
La Lôche
1070 Puidoux
T. 021 946 11 15
www.jp-sols-sa.ch

Plâtrerie, peinture
MONNARD SA
Z.I. de Fenil D
1809 Fenil-sur-Corsier
T. 021 922 73 76
www.monnard-sa.ch

Carrelages
U. KLOPFENSTEIN, SUCC.
Chemin des Dent-du-Midi 18
1860 Aigle
T. 024 466 31 66

Portes intérieures, portes anti-feu
RWD SCHLATTER SA
Rue de Fribourg 6
1800 Vevey
T. 021 967 22 20
www.rwdschlatter.ch

Aménagements extérieurs
CARREIRINHA CABRAL
Case Postale 105
1815 Clarens
T. 021 981 14 04

Installations sanitaires
ULDRY ROBERT SARL
Sanitaire - chauffage
Route du Tercier 29
1807 Blonay
T. 021 943 26 66

Plâtrerie, peinture
ZOPPI ALDO SARL
Plâtrerie - peinture
Chemin de la Chapelle 2
1071 Chexbres
T. 021 946 11 40
www.zoppi-peinture.ch

CARACTERISTIQUES
Volume SIA: 8'880 m³

Prix / m³ (CFC 2) :
CHF. 640.-/m³