



VILLA "LES PRES DU LAC"

CRANS - VD

Architectes

G.A. Groupement d'Architectes SA
architectes EPFL-SIA-AGA
Massimo Bianco
Daniel Schwarz
Ugo Togni
Quai Gustave-Ador 26
1207 Genève

Collaborateurs :

P.-A. Huynh-Khuong
A. Schukkert

Ingénieurs civils

Pillet SA
Chemin de Paris 9
1233 Bernex

Géomètre

O. Peitrequin SA
Rue de la Porcelaine
1260 Nyon

Coordonnées

Route Suisse 2 e
1299 Crans-Près-Céigny

Conception 1997-1998

Réalisation Septembre 98
à Novembre 99

1



SITUATION / PROGRAMME

Implantation et parti retenu: une recherche d'harmonie. Dans un site remarquable, à proximité de Nyon, le terrain d'implantation de 3'800 m² appelle à une réalisation de qualité, autant pour ses caractéristiques constructives que conceptuelles.

Le programme de cette villa individuelle, forte de 2'320 m³ SIA répond à ces conditions ; il impose également aux concepteurs une grande attention lors de la mise en place du projet, pour permettre une judicieuse exploitation de la parcelle en préservant l'orientation la plus favorable à une vue étendue sur le Lac et les Alpes.

Les trois pièces principales, disposées en enfilade, se dessinent au rez-de-chaussée, niveau dédié au

séjour, à la salle à manger et à la cuisine. Ces espaces offrent trois "tableaux" cadrés par les ouvertures donnant sur le lac, chacun d'entre eux présentant toutefois son caractère propre.

Ce niveau accueille encore l'entrée et la chambre d'amis, tandis que l'étage est réservé à la chambre principale, dotée d'une galerie sous les combles. Un bureau/bibliothèque et quatre chambres d'enfants complètent le programme de ce niveau.

PROJET

Réalisation et conception haut de gamme. La résolution des contraintes conjuguées du programme passe par l'adoption d'un plan en forme

Photos

Allure classique et choix qualitatifs haut de gamme contribuent à la judicieuse implantation de la construction dans son site d'accueil.

2





Caractéristiques générales

Surface du terrain:	3'800 m ²
Surface brute de planchers :	600 m ²
Emprise au rez :	261 m ²
Volume SIA :	2'320 m ³
Prix total :	2'500'000.-
Prix au m ³ SIA (CFC 2) :	900.-
Nombre d'étages + combles:	2
Nombre de niveaux souterrains:	1
Garages : type/nombre :	2
Places de parc extérieures:	3

de "T" asymétrique ménageant, pour chacune des parties de la maison, une exposition favorable et une vue agréable. A l'extérieur, une grande terrasse d'angle met également à profit l'implantation particulièrement soignée du bâtiment qui offre un "espace cour" côté entrée et un "espace parc" côté lac.

D'esthétique moderne et traditionnelle tout à la fois, la villa présente les caractéristiques constructives qui s'imposent dans un tel site: maçonnerie et béton armé forment une structure générale classique dotée de

façades avec crépis minéral, soubassements et encadrements en pierre naturelle, et bardage en bois.

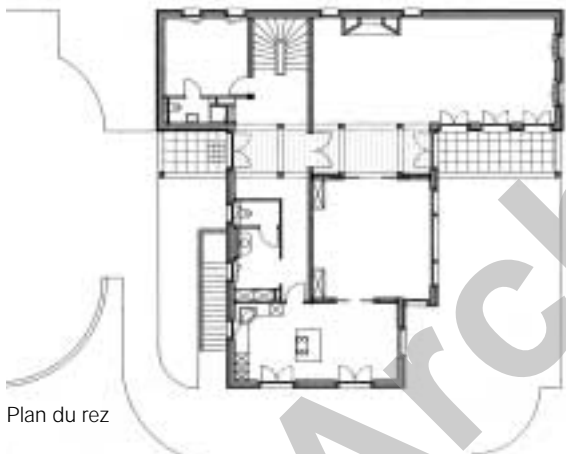
Les vitrages 4/15/4 isolants sont montés sur des cadres en bois de chêne. A l'intérieur, les sols sont revêtus de pierre naturelle ou de parquet, dans les salles d'eau, de carrelages.

Tout l'agencement des sanitaires et de la cuisine répond à des choix de standard élevé. Un système d'extraction général favorise le renouvellement forcé de l'air des locaux sanitaires et de la cuisine.

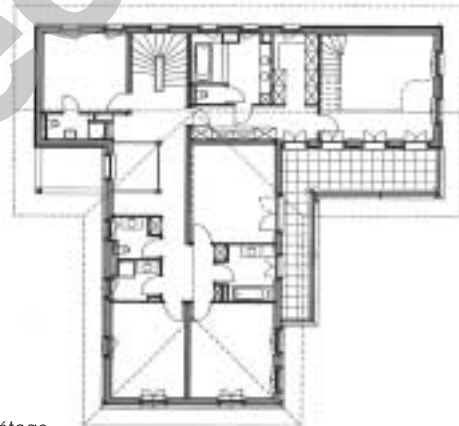
Alimenté au mazout, le chauffage est distribué par des radiateurs plats en acier.

Une alarme à détection volumétrique sécurise l'ensemble des locaux et une installation centralisée permet de gérer la position des toiles de tente et des stores, par captage des vitesses du vent et de l'intensité lumineuse. (anémomètre et luxmètre).

A l'extérieur, une grande piscine rectangulaire parée en pierre naturelle s'intègre dans le dessin général équilibré des aménagements paysagers.



Plan du rez



Plan de l'étage

Seo

ENTREPRISES ADJUDICATAIRES ET FOURNISSEURS

Liste non exhaustive

Maçonnerie, Béton armé

QUADRI Robert SA
1260 Nyon - 022/364 02 12

Pierres naturelles

MARDECO SA
1263 Crassier - 022/367 19 70

Menuiserie, Charpente

KISLIG & Fils
1263 Crassier - 022/367 21 44

Ferblanterie-couverture

J.-M. + D. CERUTTI
1219 Châtelaine - 022/795 10 77

Stores

GRIESSER SA
1217 Meyrin - 022/719 12 12

Electricité

EGG-TELSA SA
1205 Genève - 022/320 06 00

Chauffage

INOTHERM SA
1227 Carouge - 022/300 30 11

Sanitaire

ALBISATI SA
1227 Acacias - 022/343 53 40

Agencement cuisines

TEUSCHMANN Marc SA
1260 Nyon - 022/361 59 24

Sécurité

ABT Survelec
Surveillance Electronique SA
1205 Genève - 022/321 33 21

Escaliers

MENETREY Denis
1252 Meinier - 022/752 26 03

Plâtrerie-peinture
Papiers peints

PADILLA Jean
1197 Prangins - 022/361 66 93

Carrelages-Faiences

LANOIR Jean SA
1213 Petit-Lancy - 022/793 22 00

Parquets-plinthes

BERSETH SOLS SA
1261 Marchissy - 022/368 11 42

Cheminée

APOTHELOZ Dominique
1213 Onex - 022/792 20 10

Piscine

VIVELL+Co SA
1614 Granges - 021/947 54 54

Aménagements extérieurs

DENOGET Roger
1197 Prangins - 022/361 44 18