

**Maître de l'ouvrage:**

International School of Lausanne

Délégué du MO :

Tekhne Management SA  
Avenue de la Gare 33  
1003 Lausanne**Entreprise totale**Steiner SA  
Route de Lully 5  
1131 TolochenazDirecteur de projet:  
Gilles Jeanneret**Architectes**

Projet:

Stéphane Napoleone  
Rue Cité-Derrière 20  
1005 Lausanne

Développement:

Architram HS  
Bernard Matthey  
Rue de la Piscine 26  
1020 Renens

collaborateurs:

Cendrine Matthey  
Richard Goy**Ingénieurs civils**Nicolas Fehlmann  
Place du Casino 4  
1110 Morges**Bureaux techniques**

Electricité:

Mab Ingénierie SA  
Avenue de la Gottaz 32  
1110 Morges

Sanitaire:

BA Consulting SA  
Chemin du Chêne 20  
1020 Renens

Chauffage - Ventilation:

Pierre Chuard Engineering SA  
Chemin de Budron A2  
1052 Le Mont-sur-Lausanne**Géomètre**Jomini - Van Buel SA  
En Budron B2  
1052 Le Mont-sur-Lausanne**Coordonnées**Chemin de la Grangette 2  
1052 Le Mont-sur-Lausanne**Conception** 2003**Réalisation** mars 2004  
mai 2005**Photos**

Lignes sobres et nettes, façades clairement dessinées et jeux de couleurs à l'intérieur des bâtiments contribuent au caractère du projet.

**Historique - Situation**

**Regroupement des activités scolaires sur un seul site.** Présente à Lausanne depuis 1962, "l'International School of Lausanne" propose un enseignement dispensé en langue anglaise, répondant aux exigences d'un programme scolaire uniformisé sur le plan international.

Elle permet ainsi aux enfants des employés étrangers des entreprises implantées dans la région lausannoise, de suivre un cursus qui leur permettra, en cas de déménagement, dans l'une ou l'autre capitale économique du monde, de poursuivre leurs études sans inconvénient majeur.

Répartie dans six bâtiments différents, à Pully (VD), l'Ecole accueille 450 enfants dès l'âge de trois ans

jusqu'à dix-huit ans, soit jusqu'à ce qui constitue l'équivalent du baccalauréat.

L'augmentation prévisible des inscriptions et les inconvénients liés à la dispersion de ses sites ont conduit le Comité de Fondation à mettre sur pied un projet de déménagement et de regroupement sur une propriété unique, au Mont-sur-Lausanne, dans un environnement parfaitement adapté à ses besoins et facile à relier avec la Ville de Lausanne toute proche. La parcelle acquise d'un seul tenant permet de construire en répondant aux nécessités du programme, tout en réservant des aires d'extension.

Elle jouxte l'ancien centre de loisirs d'une institution bancaire, acquis lui aussi et déjà bien équipé en infrastructures sportives, dont un "Club House".





## Programme

**De l'enfantine au bac.** La capacité potentielle définie par le programme devrait permettre d'accueillir jusqu'à 600 élèves, répartis en vingt classes de cycle secondaire, trois classes enfantines et douze primaires.

S'y ajoutent une salle de gymnastique double et une salle polyvalente offrant 350 places en configuration théâtre, utilisable par ailleurs comme réfectoire, l'école étant équipée d'infrastructures culinaires de type professionnel.

Une belle bibliothèque et différentes installations destinées aux enseignements spécialisés tels que physique, chimie ou informatique, complètent ce programme.

## Projet

**Des corps de bâtiments bien distincts.** Les bâtiments d'enseignement s'inscrivent judicieusement dans la parcelle, définissant deux corps principaux dont la longueur se développe en accompagnement de la pente naturelle.

Une barre transverse relie ces deux entités réservées aux classes. Elle abrite l'entrée et le hall principal, les services généraux, la salle polyvalente, les bibliothèques et la salle des maîtres.

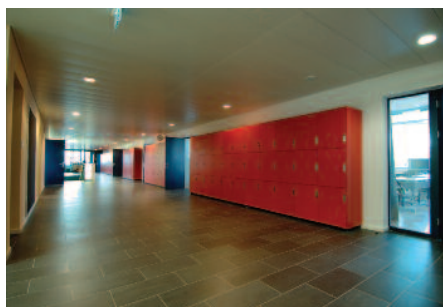
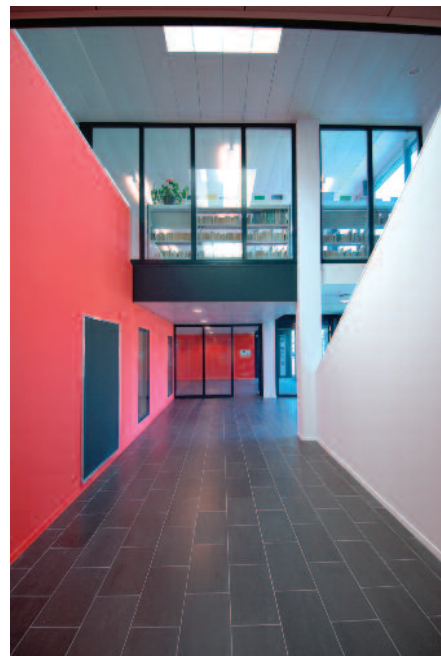
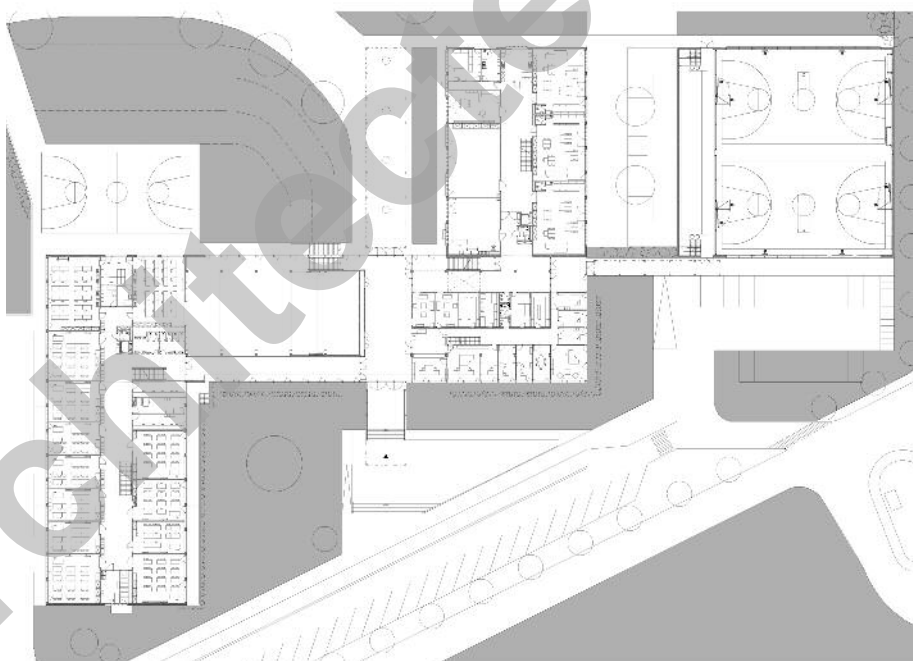
L'ensemble présente une géométrie claire, favorisant l'exposition judicieuse des salles d'enseignement et des circulations simples. Le corps central de liaison, auquel on accède par un escalier monumental surmonté d'une profonde marquise, s'affirme par des façades vitrées, rythmées par des éléments ouvrants disposés en quinconce, au rez et au premier niveau.

Les bâtiments réservés aux salles de classes présentent des façades sobres, dont les vitrages en bandeaux témoignent d'une volonté constante de joindre exigences esthétiques et fonctionnelles.

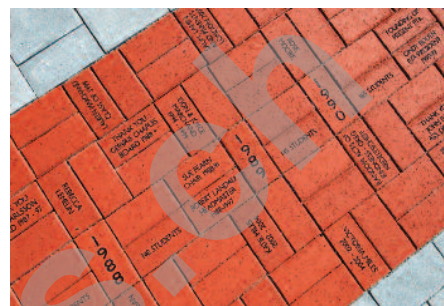
Développé séparément, un corps compact abrite les deux salles de gymnastique et de



Plan du rez-de-chaussée







Caractéristiques	
Surface de la parcelle	: 35'000 m <sup>2</sup>
Surface constructible	: 18'340 m <sup>2</sup>
Surface brute de planchers	: 11'377 m <sup>2</sup>
Emprise au sol	: 4'800 m <sup>2</sup>
Volume SIA	: 52'820 m <sup>3</sup>
Coût total	: 21'050'000. -
Coût au m <sup>3</sup> SIA (CFC2)	: 400. -
Nombre de classes	: 35

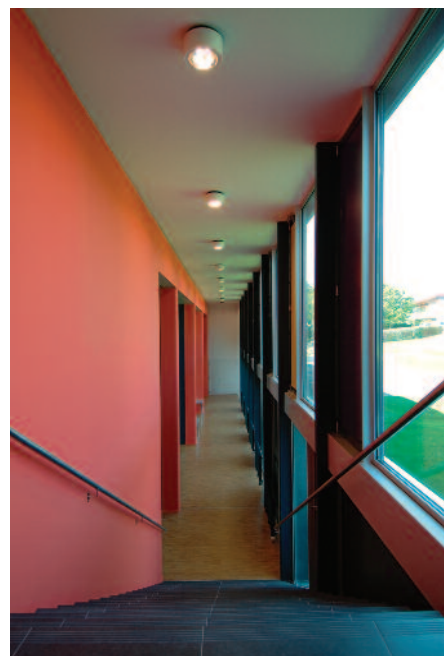
sports jumelles, ainsi que leurs locaux annexes, reliées en sous-sol aux bâtiments principaux. L'expression voulue pour cet élément tranche nettement par rapport aux autres bâtiments du site, exprimant sans ambiguïté les fonctions qu'il abrite.

A l'intérieur, des matériaux modernes, choisis pour leur qualité et en fonction des exigences de l'exploitation, sont mis en évidence par des choix de couleurs particulièrement étudiés, avec l'aide d'un spécialiste.

A l'extérieur, outre des grandes aires de circulation et parcage, de nombreux aménagements remodelent le terrain en vue d'y réserver différentes activités de plein air. Ces développements contribuent largement à confirmer l'assise de la construction dans le site.



Coupe longitudinale





## ENTREPRISES ADJUDICATAIRES ET FOURNISSEURS

Liste non exhaustive

Terrassement	<b>ORLLATI SA</b> 1025 St-Sulpice	Chauffage	<b>BRAUCHLI SA</b> 1004 Lausanne
Echafaudages	<b>ROTH ECHAFAUDAGES</b> 1302 Vufflens-la-Ville	Sanitaire	<b>DIEMAND JOSEPH SA</b> 1007 Lausanne
Maçonnerie	<b>FRUTIGER SA VAUD</b> 1073 Savigny	Sanitaire	<b>PASCHE SANITAIRE SA</b> 1845 Noville
Charpente-bois	<b>VOLET SA</b> 1806 St-Légier	Portes métalliques	<b>CMP CONSTR. METALLIQUE DU PIERRIER Sàrl</b> 1815 Clarens
Charpente-métallique Constructions métalliques	<b>R. MORAND &amp; Fils SA</b> 1635 La Tour-de-Trême	Ascenseurs	<b>SCHINDLER ASCENSEURS SA</b> 1016 Lausanne
Éléments préfabriqués en béton	<b>CREABETON MATERIAUX SA</b> 2074 Marin-Epagnier	Chapes	<b>CACCIAMANO SA</b> 1026 Echandens
Cloisons mobiles	<b>ROSCONI AG</b> 5612 Villmergen	Carrelages	<b>SAMARAS SA</b> 1066 Epalinges
Cloisons fixes séparations wc	<b>TREBA -DOMENICO -TURCHI</b> 1219 La Châtelaine	Parquet	<b>ABRU SA</b> 1007 Lausanne
Plafonds en panneaux fibres	<b>ISOLFEU LANCY SA</b> 1211 Genève	Sol résine	<b>SOLS INDUSTRIELS BRIHO SA</b> 1618 Châtel-St-Denis
Crépiçage de façade isolant	<b>DUCA SA</b> 1033 Cheseaux-sur-Lausanne	Revêtement de sol tapis + PVC	<b>INTER-MOQUETTES SA</b> 1004 Lausanne
Ferblanterie-Couverture	<b>DENTAN GEORGES SA</b> 1020 Renens	Revêtement de sol de gym	<b>REALSPORT - POLYMATCH SOLS SPORTIFS SA</b> 1000 Lausanne 26
Fenêtres en métal léger	<b>BIMETAL SA</b> 1950 Sion	Peinture	<b>PUCCI G. SA</b> 1020 Renens
Habillage métalliques int.	<b>PLAFONMETAL SA</b> 1052 Le Mont-sur-Lausanne	Plâtrerie - Cloisons	<b>SAUTEUR GEORGES SA</b> 1635 La Tour-de-Trême
Fenêtre bois-métal Portes intérieures	<b>SCIBOZ G. SA</b> 1726 Farvagny	Menuiserie courante	<b>DANIEL FOURNIER</b> 1920 Martigny
Stores - Protections solaires	<b>SCHENKER STORES SA</b> 1023 Crissier	Cuisines	<b>GINOX SA</b> 1815 Clarens
Electricité	<b>CAUDERAY SA</b> 1004 Lausanne	Faux plafonds	<b>FOURNIER STEINER SA</b> 1000 Lausanne 16 Malley
Tableaux électriques	<b>SCHAUB CH. SA</b> 1222 Vézenaz	Engins de gymnastique	<b>ALDER + EISENHUT AG</b> 9642 Ebnat-Kappel
Eclairage de secours	<b>APROTEC SA</b> 1227 Carouge	Mobilier de laboratoire	<b>WALDNER SA</b> 1070 Puidoux
Surveillance vidéo	<b>SIEMENS SUISSE SA</b> 1052 Le Mont-sur-Lausanne	Lustrerie	<b>REGENT SA</b> 1052 Le Mont-sur-Lausanne
Revêtement coupe-feu	<b>FIRE SYSTEM SA</b> 1006 Lausanne	Signalisations	<b>GRAVOTEC Sàrl</b> 1020 Renens
Technique de scène et rideaux	<b>ECLAIRAGE THEATRE SA</b> 1020 Renens	Aménagements paysagers	<b>Pépinières MATHIS SA</b> 1022 Chavannes-près-Renens
Détection incendie	<b>DES SYSTEMES DE SECURITE SA</b> 1032 Romanel/Lausanne	Aménagements extérieurs	<b>René MAY SA</b> 1030 Bussigny-près-Lausanne
Abri PC	<b>LUNOR G. KULL AG</b> 1844 Villeneuve	Clôtures extérieures et portails	<b>BURGENER &amp; OBERLI SA</b> 1004 Lausanne
Ventilation	<b>AXIMA SA Lausanne</b> 1018 Lausanne		
Conditionnement d'air	<b>FRIGOTHERM SA</b> 1052 Le Mont-sur-Lausanne		