

Maître de l'ouvrage

WIPO-OMPI
Organisation mondiale
de la propriété intellectuelle
Chemin des Colombettes 34
1211 Genève 20

Pilote

Burckhardt + Partner SA
Rue du Port-Franc 17
1002 Lausanne

Entreprise générale

Implenia Entreprise Générale
Chemin de l'Echo 1
1213 Onex

Architectes

Behnisch Architekten
Architekten BDA
D-70197 Stuttgart

Architecte local:

Atelier Coplan Sàrl
René Berset
1700 Fribourg

Ingénieurs civils

Schlaich, Bergermann + Partner
D-70197 Stuttgart

T Ingénierie SA

1201 Genève

Lygdopoulos Erricos

1204 Genève

Bureaux techniques

Chauffage - Ventilation:
Transsolar Energietechnik
D-70563 Stuttgart

Sorane SA

1024 Ecublens

RG Riedweg et Gendre SA

1227 Carouge

Sanitaire:

Schumacher Ingénierie SA
1201 Genève

Electricité:

MAB-Ingénierie SA
1110 Morges

Amstein + Walthert SA

1202 Genève

Géotechnique:

Dériaz SA
1213 Petit-Lancy

Architecte paysagiste:

Oxalis architectes paysagistes
1227 Carouge

Ingénieurs façade:

Emmer Pfenninger Partner AG
4142 Münchenstein

Physicien du Bâtiment:

Horstmann + Berger
D-72213 Altensteig

Ingénieur sécurité:

Institut Suisse de Promotion
de la Sécurité
2000 Neuchâtel

Ingénieur Lumière Artificielle:

Ingenieurbüro Bamberger
D-85137 Pfünz

Ingénieur Lumière Naturelle:

Transsolar Energietechnik GmbH
D-70563 Stuttgart

Bureau Graphistes:

Müller Steeneck Grafikdesign
D-70180 Stuttgart

Géomètre

Heimberg Pierre-Yves
1204 Genève

Concours 2000

Réalisation 2008 - 2011



HISTORIQUE / SITUATION

Adéquation avec l'environnement aménagé et construit.

L'Organisation Mondiale de la Propriété Intellectuelle (OMPI) emploie environ 1'300 collaborateurs sur son site genevois, à proximité de la Place des Nations. Le bâtiment complète un ensemble de cinq immeubles et cette nouvelle étape de développement matérialise le fruit d'un concours international jugé en 2000.

Voulu, dans son expression, en adéquation avec l'environnement construit et le paysage de ce secteur prestigieux de la Cité de Calvin,

l'ouvrage jouxte un quartier résidentiel et des zones de verdure soigneusement disposées, développées et protégées. Cette situation impliquait donc la recherche d'une vision environnementale, esthétique et écologique, appliquée avec rigueur à l'ensemble du projet.

PROGRAMME

Faire face aux attentes grandissantes des Etats membres. Avec pour objectif de regrouper ses employés dans un complexe unique, le Maître de l'ouvrage vise l'efficacité et l'économie dans la gestion d'une



institution spécialisée des Nations Unies ayant pour mission d'élaborer un système international équilibré et accessible de propriété intellectuelle qui récompense la créativité, stimule l'innovation et contribue au développement économique tout en préservant l'intérêt général. A cet effet, le nouveau bâtiment offre plus de 500 postes de travail, un restaurant, une bibliothèque, des salles de réunion, 280 places de parking souterrain, des locaux d'archives et des dépôts avec un quai de livraison.

En l'état, ce dernier propose 47'140 m² de surface brute de planchers pour 190'253 m³ SIA dont quatre niveaux édifiés en sous-sol. En 2013, une nouvelle salle de conférence d'une capacité de 900 places, traitée dans un volume séparé, viendra compléter l'ensemble.

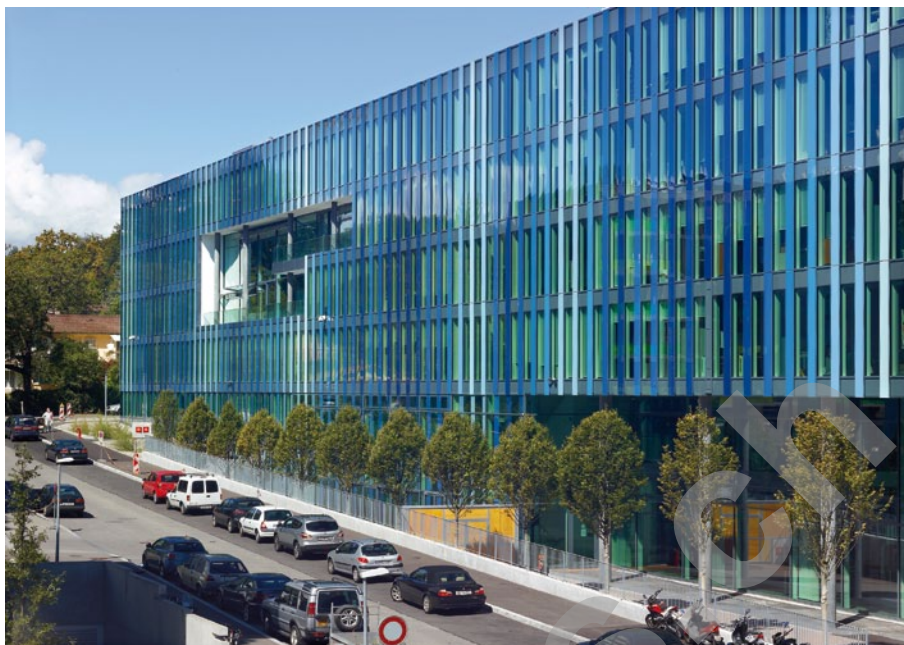
PROJET

Efficacité énergétique et confort d'exploitation.

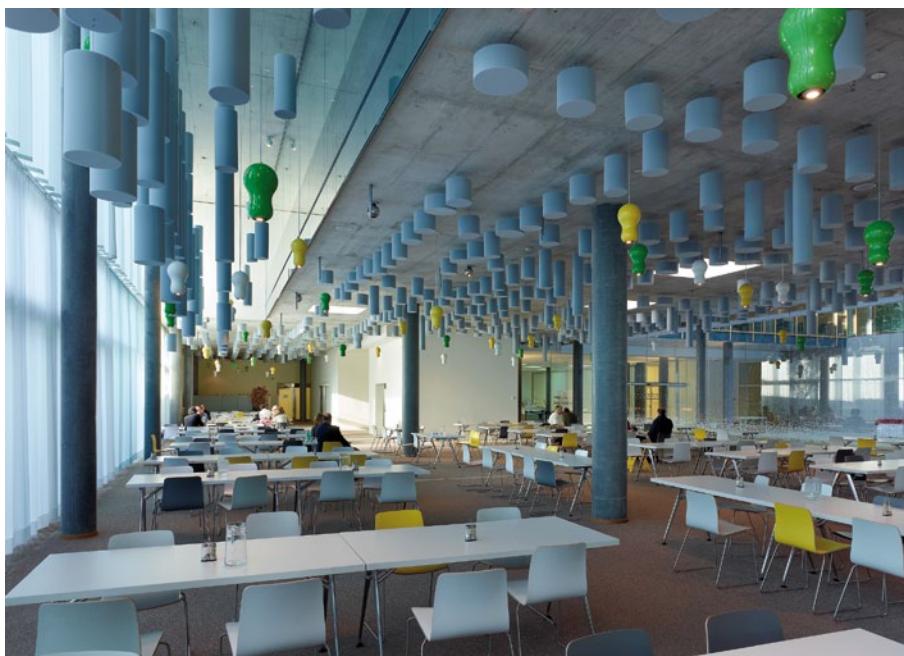
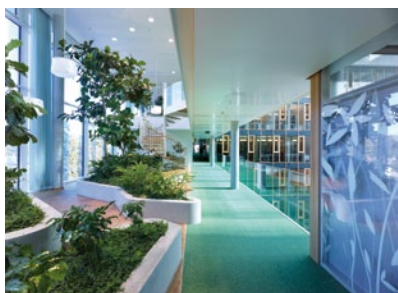
Conçu dans le respect du programme impliquant la recherche conjointe de solutions esthétiques, fonctionnelles, écologiques et économiques, le nouveau bâtiment présente une image sobre, l'ensemble des qualités recherchées transparaissant dans les choix de matérialisation et dans les dispositions volumétriques et géométriques.

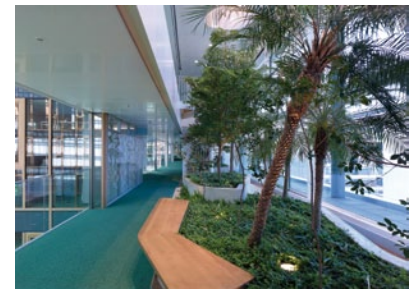
La structure en béton armé se compose d'un dispositif de dalles et poteaux avec noyaux et voiles de contreventement, et elle supporte des façades conçues selon le système "poteaux-traverses". Ces éléments sont différenciés dans les étages de bureaux: bâtis sur une trame de 1.30 m, en aluminium pour les parties extérieures, elles sont en bois de chêne pour les éléments donnant sur l'intérieur.

Dans les zones de jardins et au rez-de-chaussée, ils sont réalisés en acier, sur une trame de 3.90 m. Les toits sont vitrés et les faces dotées de brise-soleil extérieurs miroités, dévient la lumière pour éclairer le bâtiment en profondeur. L'ensemble bénéficie d'un système de récupération de chaleur dans les trois volumes intérieurs construits sous forme d'atrium. La ventilation naturelle vers ces volumes est obtenue par "effet de cheminée" et la dalle sur rez-de-chaussée, couvrant le restaurant permet de dispenser chaud et froid par rayonnement (dalle active).



Plan du rez-de-chaussée





Enfin, le refroidissement de l'ensemble du bâtiment, s'effectue par un système de pompage de l'eau du lac.

Définis sur la base d'une trame de 1.30 m, les postes de travail peuvent être aménagés de façon très simple, tout en permettant d'assurer l'équipement et la liaison avec tous les dispositifs techniques assurant le bon fonctionnement et le confort au poste de travail.

En toiture, la végétalisation extensive offrira à la fois une bonne protection thermique, une esthétique agréable, et contribuera à la réponse aux exigences écolo-énergétiques du programme.

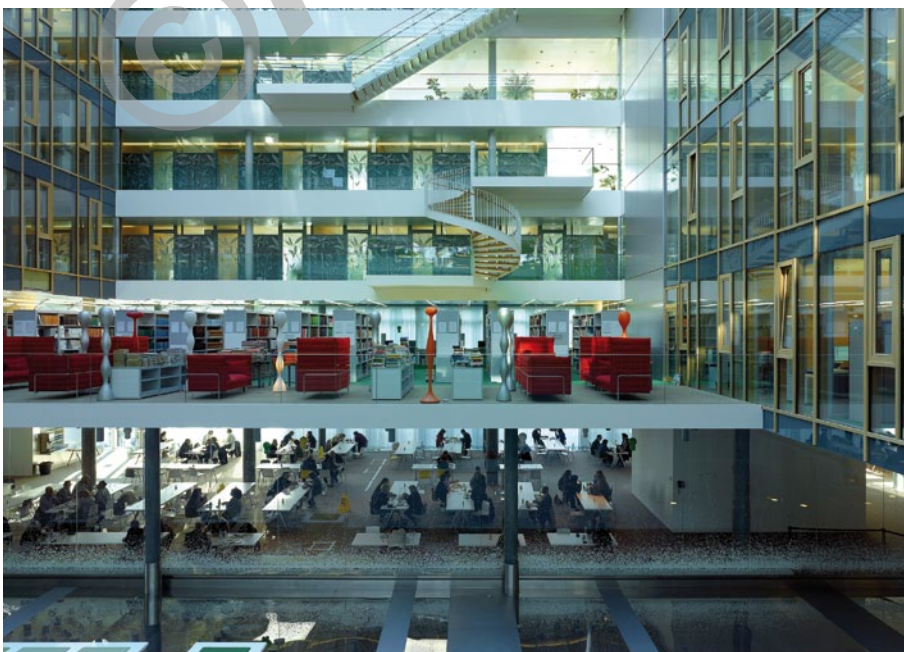
La terrasse du restaurant est bordée de charmilles et le solde des aménagements extérieurs restera à réaliser après terminaison de la grande salle de conférences.

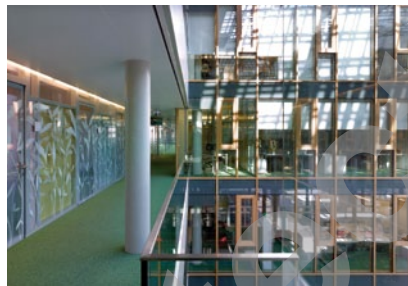
Photos

Matériaux, systèmes de construction, tramage et installations techniques participent à la définition d'un projet esthétique et fonctionnel, économe en énergie et représentatif tout à la fois.



Plans du 1er et 4ème étages





CARACTÉRISTIQUES

Surface brute de plancher	:	47'140 m ²
Emprise au rez	:	3'751 m ²
Volume SIA	:	190'253 m ³
Nombre de niveaux	:	Rez + 5
Nombre de niveaux souterrains	:	4
Places de parc intérieures	:	280

entreprises adjudicataires et fournisseurs

liste non exhaustive

Terrassement Consortium

INDUNI & Cie SA
1213 Petit-Lancy

PIASIO SA
1228 Plan-les-Ouates

Echafaudage - Travaux spéciaux

IMPLENIA Construction SA
1213 Onex

Béton armé

INDUNI & Cie SA
1213 Petit-Lancy

Charpente métallique

STEPHAN SA
1762 Givisiez

Préfabriqués bacs + marches

BAERLOCHER Harry SA
1227 Les Acacias

Etanchéité

DENTAN Etanchéité SA
1226 Thônex

Isolation CVC

WERNER Isolations SA
1203 Genève

Stores - Rideaux int.

LACHENAL SA
1201 Genève

Groupe de secours

DIMAG Energie SA
1052 Le Mont-sur-Lausanne

Electricité

EGG-TELSA SA
1205 Genève

Tableaux distribution

Ch. SCHAUB SA
1222 Vésenaz

Lustrerie

ZUMTOBEL Lumière SA
1032 Romanel-sur-Lausanne

Lustrerie de secours

APROTEC SA
1227 Carouge

Contrôle accès

SIEMENS Suisse SA
1228 Plan-les-Ouates

Alimentation secours

MGE UPS Systems AG
5430 Wettingen

Sprinkler

DES systèmes de sécurité SA
1032 Romanel-sur-Lausanne

Revêtement coupe-feu

FIRE-SYSTEM SA
1227 Les Acacias

Rideaux anti-fumée

COLT International (Schweiz) AG
6340 Baar

Ventilation

ALPIQ InTec Romandie SA
1214 Vernier

Chauffage

MINO SA
1228 Plan-les-Ouates

Sanitaires

Consortium
DUBOUCHET SA
1227 Carouge

TROGER SA

1222 Vésenaz

Barrières balcons

FIRMAN SA
1630 Bulle

Bornes escamotables

GUNNEBO (Suisse) SA
1260 Nyon

Bassin inox

MORAND R. & Fils SA
1635 La Tour-de-Tréme

Structure métal ascenseurs

MÉTAL-CONCEPT
1489 Murist

Chapes

MULTISOL Chapes SA
1227 Carouge

Carrelages

LANOIR Jean SA
1227 Les Acacias

Revêtement de sols et de murs

FLOORTEC SA
2900 Porrentruy

Revêtement de sols

SIKA Travaux SA
1026 Echandens

Résines cuisine

TECHNIFLOOR Systems Sàrl
1020 Renens

Plancher vitré multicolore

RAYMOND STEFANO SA
1214 Vernier

Plâtrerie

DITECO SA
1217 Meyrin

Portes intérieures métal

ALPNACH Armoires et Portes SA
1212 Grand-Lancy

Portes intérieures bois

WIDER SA
1110 Morges

Armoires - Rayonnages

WIDER SA
1203 Genève

Portes sectionnelles

TECHNO-PORTES Sàrl
1643 Gumefens

Cuisines

GINOX SA
1217 Meyrin

Cloisons - Vitrages ascenseurs

BRANDT SA
1630 Bulle

Cloisons tout verre

SOFRAVER SA
1754 Rosé

Cloisons mobiles

STRÄHLE Raum-Systeme AG
8598 Bottighofen

Faux-planchers

LENZLINGER Fils SA
1233 Bernex

Faux-plafonds métal

LUMIVERRE SA
1258 Perly

Nettoyage chantier

PC Peinture, Azzopardi Patrick
1201 Genève

Aménagements extérieurs

CHARMOY SA
1090 La Croix-sur-Lutry

Levage

BIKO AG
3421 Lyssach

Système de parking

PARKOMATIC SA
1010 Lausanne