

# ROUTE DE FLORISSANT 97

IMMEUBLE RÉSIDENTIEL ET COMMERCES

GENÈVE - GE

**Architectes**  
Atelier KMS  
Koechlin-Muller-Stucki  
Architectes et Urbanistes  
Route de Florissant 114  
1206 Genève

**Ingénieurs civils**  
Ott & Uldry SA  
Avenue Adrien-Jeandin 31  
1226 Thônex

**Bureaux techniques**  
Electricité :  
Scherler SA  
Ch. du Champ-d'Anier 17-19  
1209 Genève

Chauffage - Ventilation :  
CAT  
M. Lejay  
Chemin Pré-Fleuri 14  
1228 Plan-les-Ouates

Sanitaire :  
Cedis SA  
M. Lavorel  
Route du Pas-de-l'Echelle 108  
1255 Veyrier

Acoustique :  
Architecture et acoustique  
M. Lançon  
Quai Ernest-Ansermet 40  
1205 Genève

**Géomètre**  
Haller Christian  
Rue du Lièvre 4  
1227 Les Acacias

**Coordonnées**  
Route de Florissant 97  
1206 Genève

**Conception** 2005

**Réalisation** 2006 - 2007



## SITUATION - PROGRAMME

**Affectations diversifiées.** Le bâtiment s'inscrit dans un ensemble d'immeubles résidentiels récents, développés dans le secteur sud du quartier de Florissant, à Genève. Marquant le débouché du chemin du Velours sur l'avenue de Florissant, la nouvelle construction bénéficie d'un environnement agréable, abondamment arborisé, et d'agréables dégagements par rapport aux constructions alentours.

Construit sur six niveaux plus un attique et un rez-de-chaussée, l'édifice accueille 20 logements pour un total de 92 pièces habitables. Le niveau de plain-pied est aménagé dans le but d'y installer des commerces et des activités administratives, les surfaces restant à constituer par partition, en fonction de la demande des intéressés. Une partie des bureaux prévus trouve place dans un volume annexe, hors assiette de l'immeuble principal.

Un garage de 24 places est accessible par une rampe carrossable, commune au nouvel immeuble et à son voisin, à partir de la route de Florissant.

Parfaitement desservi par transports publics, le quartier est également très bien doté en infrastructures privées et publiques - commerces divers et écoles de différents degrés - assurant ainsi aux habitants l'agrément d'une résidence citadine dans un cadre de bonne qualité.

## PROJET

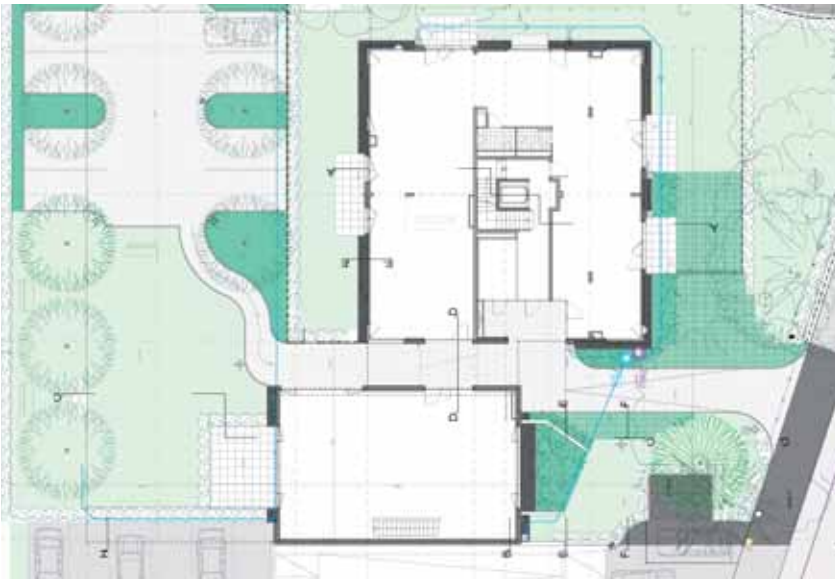
**Trois appartements par niveau.** Le bâtiment présente une géométrie équilibrée: édifié sur une base proche du carré, il se distingue par un élancement relatif et un "chapeau" affirmé, constitué par l'étage d'attique et sa couverture cintrée en tôle d'acier zinguée.

Les appartements bénéficient de deux, voire trois orientations et occupent les étages 1 à 6, avec une



### Photos

*Silhouette particulière, le bâtiment prend place dans un environnement citadin de bonne facture.*



répartition qui permet de disposer deux logements de quatre pièces et un logement de six pièces sur chaque palier, tandis que l'attique accueille deux appartements de quatre pièces, avec mezzanine.

L'enveloppe verticale est constituée d'éléments lourds, en béton préfabriqué de type "sandwich", composés d'un porteur de 14 cm, de 10 cm d'isolation en polyéthylène expansé, d'un

parement de 8 cm, soit d'une épaisseur totale de 32 cm. Les vitrages isolants, pourvus de verres de 1,1 W/m2 k assurant au minimum 35 dB d'abaissement phonique, sont montés sur des cadres en bois métal, ouvrant à la française.

Pour les finitions intérieures, on a choisi des options classiques, carrelages, parquets et murs revêtus de papiers-peints. De même, les installations techniques répondent aux normes

habituelles, avec une centrale de chauffe compacte alimentée au gaz naturel, de type "Low-Nox". La distribution de chaleur, dans les appartements, se fait par le sol.

L'ensemble des aménagements extérieurs répond aux exigences de l'autorisation, notamment en matière de remplacement et de plantation d'arbres.



## ENTREPRISES ADJUDICATAIRES ET FOURNISSEURS

Liste non exhaustive

Terrassement	<b>PIASIO SA</b> 1228 Plan-les-Ouates	Constructions métalliques Serrurerie	<b>MAGNIN PAROISSE SA</b> 1226 Thônex
Maçonnerie - Béton armé	<b>PERRET SA</b> 1242 Satigny	Ascenseurs	<b>THYSSEN-KRUPP</b> 1213 Petit-Lancy
Bétons préfabriqués	<b>PRELCO SA</b> 1214 Vernier	Chapes	<b>BALZAN IMMER SA</b> 1214 Vernier
Ferblanterie-Couverture Toiture	<b>RÜTSCH SA</b> 1228 Plan-les-Ouates	Carrelages	<b>BAGATTINI SA</b> 1201 Genève
Étanchéité périphérique	<b>ETICO SA</b> 1227 Carouge	Parquets	<b>MULTISOL SA</b> 1228 Plan-les-Ouates
Joints - Isolation	<b>ISOTECH SA</b> 1227 Carouge	Plâtrerie - Peinture	<b>BELLONI SA</b> 1227 Carouge
Fenêtres	<b>Groupe FAVOROL-PAPAUX SA</b> 1733 Treyvaux	Papiers-peints	<b>LACHENAL SA</b> 1201 Genève
Stores - Protections solaires	<b>LAMELCOLOR SA</b> 1227 Carouge	Menuiserie intérieure - Portes	<b>ACM Atelier Concept Menuiserie SA</b> 1214 Vernier
Electricité	<b>BADEL Félix &amp; Cie SA</b> 1205 Genève	Agencements cuisines Armoires	<b>BRUNO PIATTI SA</b> 1227 Carouge
Chauffage	<b>BALESTRA GALIOTTO TCC SA</b> 1227 Carouge	Escaliers en bois	<b>KELLER TREPPENBAU AG</b> 1202 Genève
Ventilation	<b>THIÉBAUD &amp; PERRITAZ SA</b> 1233 Bernex	Cloisons de caves	<b>ABRIMAT Sàrl</b> 1214 Vernier
Sanitaires	<b>CONSTANTIN Georges SA</b> 1228 Plan-les-Ouates	Aménagements extérieurs	<b>BEP SA</b> 1256 Troinex