



# RÉSIDENCE "LE CYPRÈS"

NYON - VD

## Maitre de l'ouvrage

Mesdames  
Marianne Huber et  
Jacqueline Pühr  
Chemin de Prélaz 44  
1260 Nyon

## Architectes

SUARD Architectes SA  
Rue de la Colombière 28  
1260 Nyon

Jacques Suard  
Raymond Pernet  
Albano Vanuzzo

## Ingénieurs civils

Dupuis & Associés  
Ingénieurs Civils SA  
Chemin de l'Argillière 5  
1260 Nyon

## Géomètres

Bovard & Nickl SA  
rte de St-Cergue 23  
1260 Nyon

## Coordonnées

Chemin de Prélaz 44  
1260 Nyon

**Conception** 2002 - 2003

**Réalisation** 2004 - 2005



## Situation - Programme

**Développement durable en pays riche.** Une ancienne villa, située dans un quartier qui se garnit au fil des ans d'immeubles d'habitation, et un propriétaire soucieux des questions liées à l'environnement forment le contexte qui a vu naître le premier locatif Minergie de la Côte.

Considéré comme patrimoine familial, sa conception s'est développée selon deux axes principaux: d'une part créer des appartements spacieux, lumineux et confortables, privilégiant les familles et d'autre part choisir des solutions de production énergétique, de matériaux et autres composants, selon des critères non seulement esthétiques, mais écologiques et de durabilité, minimisant les frais d'exploitation à long terme.

Huit appartements sont ainsi disposés autour d'une cage d'escalier généreuse et entièrement vitrée: au rez, quatre duplex bénéficient d'un jardin privatif en prolongement du séjour (chambres à l'étage), au 2ème étage se trouvent des simplex avec loggias transformables en jardin d'hiver, et enfin deux attiques, dotés d'un plafond cintré, jouissent d'une grande terrasse inscrite dans la volumétrie.

## Projet

**Espace, confort, Minergie et agrément des sens.** Superposition d'un parallépipède blanc surmonté d'une toiture cintrée en zinc pré-patiné gris, c'est d'abord une perception de simplicité qui se dégage de cette réalisation. L'œil du passant est ensuite accroché par le jeu des percements et d'éléments ponctuels réalisés en aluminium éloxé rouge qui mettent en tension l'ensemble.

La parcelle étroite de 65x29 m. et les impératifs réglementaires, ont conduit à une faible profondeur (11 m.), qui se révèle positive pour l'éclairage naturel des pièces et des locaux sanitaires.

Si les appartements se distinguent par leur configuration très spacieuse et leur luminosité, ils offrent également un degré d'équipement et des matériaux de finitions remarquables. Notons ainsi le parquet en bambou choisi pour les étages.

Le confort des habitants et la pérennité du bâtiment sont assurés par des température, hygrométrie et assainissement de l'air adéquats, fruits de solutions actives et passives: chauffage et renouvellement de l'air ambiant, mais aussi inertie thermique et bonne "perméabilité" de l'enveloppe permettent d'y répondre.

## Minergie

Rappel des indices énergétiques d'un immeuble neuf:

Standard ~ 90 kWh/m<sup>2</sup>a

Minergie ≤ 42 kWh/m<sup>2</sup>a

## Photos

*Volumétrie nette et lignes soignées pour un immeuble performant, offrant des logements de grande qualité conceptuelle et matérielle.*

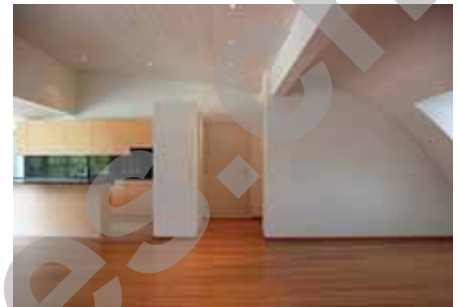
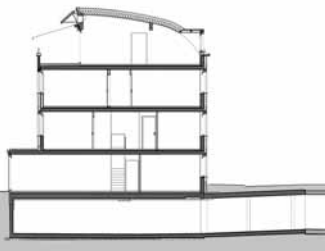


Ces critères ont amené à choisir la laine minérale pour l'isolation thermique. En façade, une épaisseur de 18 cm est appliquée sur des murs réalisés en brique de terre cuite (fixation double: colle et "tiges-clous"). Pour la toiture, 6 cm de Pavatherm ajoutés aux 20 cm de laine minérale, préviennent la surchauffe estivale, aussi critique pour les attiques que les pertes thermiques (la dalle sur sous-sol est, elle aussi, soigneusement isolée).

Secondée par 12 capteurs solaires totalisant 30 m<sup>2</sup>, une chaudière à gaz de 45 kW suffit pour les besoins de chauffage. Outre l'isolation renforcée de l'enveloppe, ces derniers sont aussi considérablement réduits par la récupération d'énergie couplée à l'installation de renouvellement d'air. L'échangeur choisi, limite l'assèchement du bâtiment durant les périodes hivernales, et donc les éventuels problèmes de retrait de parquet.

Minergie impose des solutions constructives rigoureuses, mais il en résulte une qualité d'habitat très appréciée des utilisateurs.

Coupe



Plan du 1er étage



Plan de l'attique



Plan du rez-de-chaussée



Plan du 2ème étage

### Caractéristiques

Surface du terrain	:	1'850 m <sup>2</sup>
Surface brute de planchers	:	1'465 m <sup>2</sup>
Emprise au rez	:	438 m <sup>2</sup>
Volume SIA	:	6'530 m <sup>3</sup>
Coût total	:	4'670'000.-
Coût au m <sup>3</sup> SIA (CFC2)	:	630.-
Nombre d'appartements	:	8
Abri PC	:	26 pl.
Places de parc int./ext.	:	10 / 8

## ENTREPRISES ADJUDICATAIRES ET FOURNISSEURS

Liste non exhaustive

Terrassement Aménagements extérieurs	<b>PERRIN Frères SA</b> 1267 Vich	Installations sanitaires	<b>CONSTANTIN SA</b> 1260 Nyon
Maçonnerie	<b>PAGE &amp; FILS SA</b> 1260 Nyon	Cuisines	<b>TEUTSCHMANN MARC SA</b> 1260 Nyon
Charpente bois	<b>SCHALLER &amp; Fils SA</b> 1276 Gingins	Ascenseurs	<b>MENETREY SA</b> 1680 Romont
Fenêtres plastiques	<b>GUIGNARD Jean-Marc</b> 1267 Vich	Construction métallique	<b>FENAROLI Sarl</b> 1030 Bussigny-près-Lausanne
Ferblanterie	<b>HANHART TOITURE SA</b> 1260 Nyon	Menuiserie intérieure	<b>QUARTA Menuiserie Sarl</b> 1260 Nyon
Etanchéité	<b>DENTAN GEORGES SA</b> 1020 Renens	Chapes	<b>PACHOUD B. &amp; Fils SA</b> 1004 Lausanne
Isolation périphérique Plâtrerie - Peinture	<b>VARRIN SA</b> 1008 Prilly	Carrelages	<b>MASSON Jacques SA</b> 1260 Nyon
Protections solaires	<b>GRIESSER SA</b> 1217 Meyrin	Parquet	<b>REICHENBACH SA</b> 1131 Tolochenaz
Installations électriques	<b>KM - DUC Electricité SA</b> 1260 Nyon	Nettoyages	<b>BIG-NET</b> 1217 Meyrin
Installations de chauffage	<b>VON AUW SA</b> 1028 Préverenges	Aménagement Extérieurs routes	<b>GIRARDI Patrice</b> 1291 Commugny
Installations de ventilation	<b>THIEBAUD &amp; PERRITAZ SA</b> 1233 Bernex	Plantations - Clôtures	<b>MENETREY SA</b> 1034 Boussons