

**Maître de l'ouvrage**

Société coopérative  
Migros Vaud  
Chemin du Dévent  
1024 Ecublens  
CPM  
Caisse de pensions Migros  
Rovéréaz 5  
1012 Lausanne

**Architectes**

Fehlmann Architectes SA  
Place du Casino 2  
1110 Morges

**Ingénieurs civils**

Nicolas Fehlmann  
Ingénieurs Conseils SA  
Place du Casino 4  
1110 Morges

**Bureaux techniques**

CVS:  
AZ Ingénieurs Lausanne SA  
Route d'Oron 2  
1010 Lausanne  
Electricité:  
Betelec SA  
La Pierreire 2  
1029 Villars-Sainte-Croix  
Géotechnique:  
Karakas & Français SA  
Avenue des Boveresses 44  
1010 Lausanne

**Géomètres**

BBHN SA  
Géomètres officiels  
avenue de Longemalle 24  
1020 Renens

**HISTORIQUE / SITUATION**

**Élément urbain dynamique.** Situé à proximité de la Place du Marché et de la zone piétonne de la grande commune de l'ouest lausannois, le Centre Migros Métropole, dont la construction date de 1977, n'avait jamais depuis lors subi une aussi importante intervention.

C'est le caractère stratégique de cette implantation qui a conduit le grand distributeur de détail à revoir cette succursale d'importance notable: en effet, la Place du Marché s'est muée sous l'impulsion des Autorités communales et des aménagistes, en un lieu public de ren-

contres et d'événements, incontournable dans la vie locale. Profitant de ce dynamisme et des circonstances qui prévalent localement, une révision complète du Centre commercial a pu être planifiée.

**PROGRAMME**

**Modernisation et développement des espaces.** Le programme mis sur pied conjointement par le propriétaire du bâtiment, la Caisse de Pension Migros, et son principal locataire, la Société coopérative Migros Vaud, dépasse largement la seule notion de rénovation, pour

**Coordonnées**

Rue de la Mèbre 9  
1020 Renens

Conception 2009

Réalisation 2009 - 2010



atteindre celle d'une revitalisation complète, assortie des mesures techniques permettant de redéployer les différents commerces sur 6'200 m<sup>2</sup>, à comparer avec les 5'000 m<sup>2</sup> disponibles jusque là.

Cet effort d'actualisation, doublé d'une vision plus moderne pour répondre aux conditions du marché, vise aussi à l'accueil de commerçants supplémentaires, dans le cas d'espèce, cinq nouveaux partenaires qui portent le nombre total de commerces présents à dix-sept. Il en résulte une mixité de l'offre bienvenue, en rapport avec les exigences de la clientèle d'aujourd'hui.

## PROJET

**Logique des espaces urbains.** Complètement transformé, le bâtiment présente des surfaces fluides et lumineuses, contrastant avec le concept d'origine, anguleux et sombre. On dénombre trois typologies de façades principales pour répondre à l'évolution des espaces qu'elles ont pour rôle de redéfinir. Côté est, la façade suit la logique de l'évolution des espaces continus, tandis que la géométrie particulière du bâtiment détermine le traitement du solde de son enveloppe.

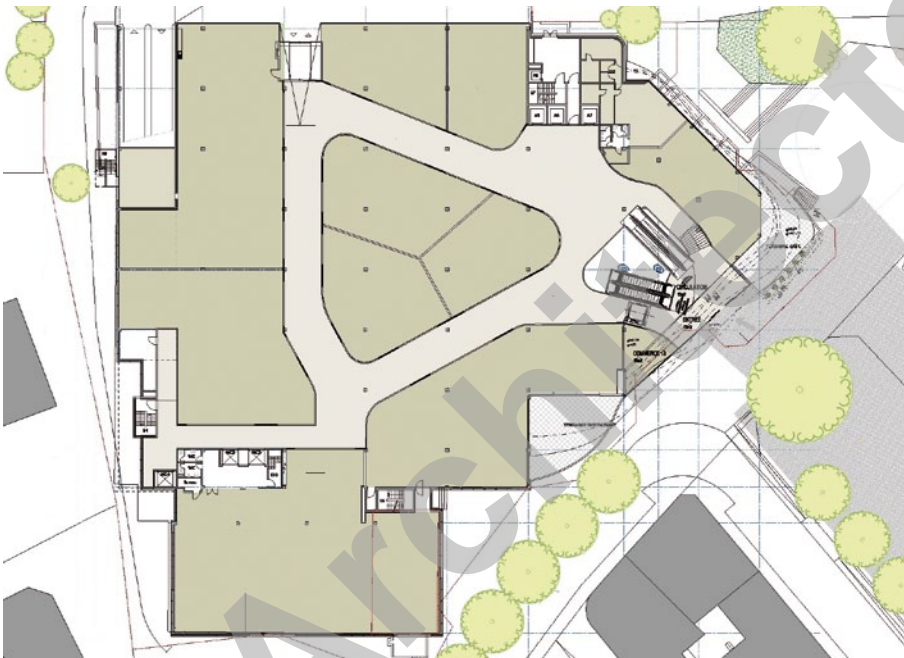
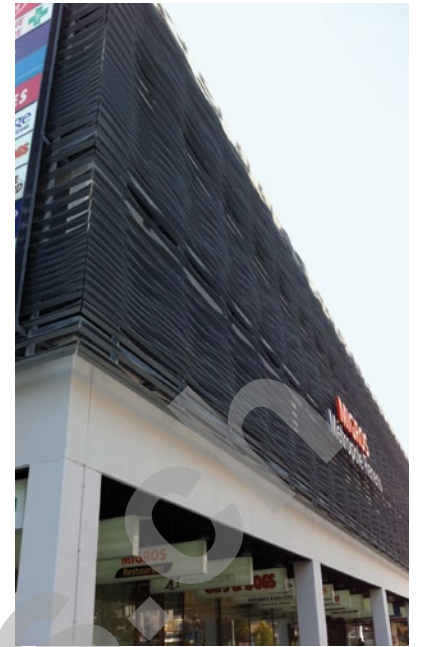
Implantée face à deux espaces publics, la Place du Marché et le Mail du Marché (rue du 14 avril), lesquels constituent des espaces de vie animés, la construction souligne avec force et élégance les limites de ces aires d'animation. Les nouvelles façades se profilent en un mouvement onduleux, absorbant ainsi la bipolarité du lieu, en réponse à l'assise singulière de l'édifice dans le tissu urbain.

Les façades pleines sont doublées en tôle d'aluminium ondulée, ce choix traduisant une volonté unificatrice, tout en assurant un effet de profondeur. Les bacs des parkings sont emballés avec des lames d'aluminium, ce déploiement métallique d'ensemble assurant la bonne adéquation de la construction avec son environnement et ses fonctionnalités.

Débarassé des escaliers qui donnaient sur la Place du Marché, l'immeuble gagne en accessibilité et l'opération permet du même coup de dégager des surfaces commerciales supplémentaires.





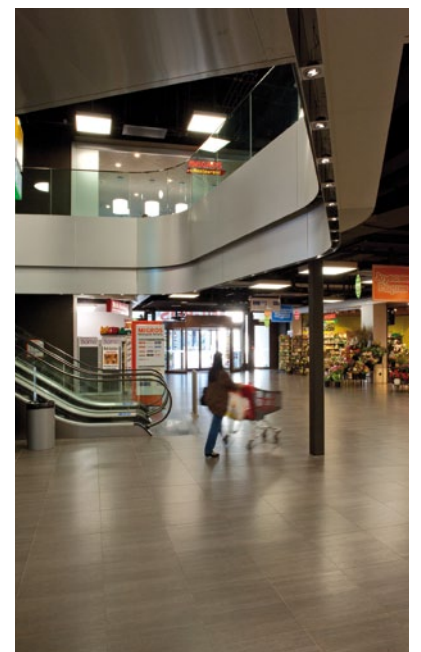


Effet parallèle, le Centre commercial répond ainsi mieux à sa vocation d'espace convivial et de rencontre, centré sur un hall principal transformé, et doté d'une galerie commerciale dynamique et attrayante.

Les objectifs convergents de modernisation, de gain en efficacité énergétique, en lumière, en espace et en qualité commerciale sont ainsi atteints dans un même élan, résultant d'un projet logique, qui intègre les multiples facettes de la problématique posée selon programme.

**Photos**

Lumineuses et ondulantes, les façades nouvellement créées s'adaptent au bâtiment comme au site urbain particulier qu'elles bordent.







## entreprises adjudicataires et fournisseurs

liste non exhaustive

### Démolition - Terrassement

LMT SA  
1042 Bioley-Orjulaz

### Maçonnerie - Béton armé

ADV Constructions SA  
1303 Penthaz

### Assainissement bâtiment

AMI Assainissement Spéciaux SA  
1022 Chavannes-près-Renens

### Façades

PROGIN SA  
1630 Bulle

### Isolation périphérique

DUCA SA  
1033 Chesseaux-près-Lausanne

### Etanchéité

SETIMAC SA  
1024 Ecublens

### Installations électriques

Consortium SEDELEC - R. MONNET  
1022 Chavannes-près-Renens

### Electricité

EGEL Sàrl  
1004 Lausanne

### Protection incendie

ADEFI SA  
1023 Crissier

### Sécurité

PROTECT SERVICE SA  
1030 Bussigny-près-Lausanne

### Gestion à distance

Paul VAUCHER SA  
1023 Crissier

### Ventilation

NEUHAUS SA  
1020 Renens

### Sanitaire

DIEMAND Joseph SA  
1007 Lausanne

### Constructions métalliques - Serrurerie

REVAZ SA  
1950 Sion

### Construction métallique

STADLIN SA  
1131 Tolochenaz

### Serrurerie

TOSTO Sàrl  
1303 Penthaz

### Plateformes quais, rideau métallique

RIEDER SYSTEMS SA  
1070 Puidoux

### Portes

GILGEN Door Systems SA  
1196 Gland

### Revêtement de terrasse

WATEP SA  
3084 Wabern

### Revêtement de sols industriel

WEISS+APPETITO SA  
1024 Ecublens

### Carrelages

SASSI Carrelages Sàrl  
1700 Fribourg

### Plâtrerie - Peinture

PERGHER & Fils Sàrl  
1070 Puidoux

### Menuiseries intérieures

MAROBAG Romandie SA  
1029 Villars-Ste-Croix

### Faux-plafonds

MONTAGE-MAINTENANCE SA  
1024 Ecublens

### Nettoyages

IBRAJ Nettoyages Sàrl  
1018 Lausanne

### Expertise amiante

F & J Consulting SA  
1023 Crissier

### Enseignes lumineuses

NEON SPECTRA SA  
1306 Daillens

### Aménagements extérieurs

CAMANDONA SA  
1023 Crissier