

# IMMEUBLE D'HABITATIONS QUARTIER DE CRESSY

OUVRAGE 1TA -39

2005

1232 CONFIGNON - GE

## NOUVELLE CONSTRUCTION

### Maitre de l'ouvrage

Bucher et Moret Sàrl  
Bureau Immobilier Conseil  
Avenue Cardinal-Merillod 36  
1227 Carouge

### Architectes

Atelier d'architecture Archiconcept A33  
Jean Zryd et Maurice Sauthier SA  
Rue du Tir 1 bis  
1204 Genève

Collaborateur : François Dulon  
Architecte EAUG SIA

### Réalisation

Alain Dreier  
Bureau technique de bâtiment SA  
Rue de la Filature 19  
1227 Carouge

### Géomètre

Christian Haller  
Rue du Lièvre 4  
1227 Les Acacias

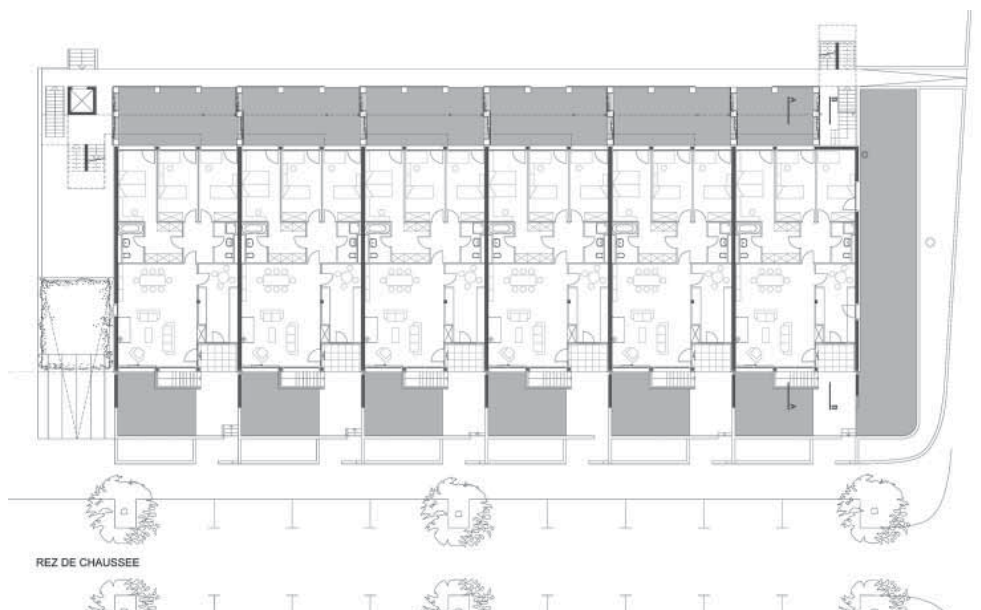
photos: Cindy Jaunin



### SITUATION

Ce bâtiment, de logements en PPE, est implanté dans le périmètre de développement du quartier de Cressy et constitue l'un des éléments du plan localisé de quartier.

Conduit par une volonté d'homogénéité et d'identité du lieu, les autorités ont fait réaliser une charte d'aménagements extérieurs pour l'ensemble du périmètre. Ce processus a permis d'intégrer les relations qu'allait entretenir ce bâtiment avec la rue dans une 1<sup>ère</sup> perspective et avec les autres éléments construits, à une échelle plus grande, en traitant d'une façon homogène, tous les abords végétalisés et ouverts ainsi que les plantations.





## PROGRAMME

Ces principes d'aménagements extérieurs ont conduit les auteurs du projet à créer une typologie qui permet l'individualisation des différents appartements, tout en maintenant un lien entre eux par de larges espaces extérieurs semi publics.

Cet édifice est constitué de 3 étages hors-sol et d'un étage en sous-sol. La répartition des appartements donne jouissance de jardins aux habitants du rez qui bénéficient en outre d'espaces en sous-sol.

Les appartements supérieurs sont tous traités sur deux niveaux. Les chambres prennent place au 1er étage, alors que les espaces à vivre sont disposés sur l'étage d'attique. Distribués par une large coursive, les accès



se font par les espaces extérieurs, percements longitudinaux et perpendiculaires au système. Ainsi, une relation intimiste est créée par ces terrasses et évite de fait une superposition des relations visuelles.

Le langage architectural permet une lecture simple de l'ensemble. L'étage intermédiaire, traité comme une grande fenêtre longitudinale, sépare les activités diurnes, elles mêmes étant identifiables par leur volumétrie autonome.

D'une surface allant de 140 à 240 m<sup>2</sup>, ces logements, tous traversants prennent leurs jours sur la rue et sur le parc à l'arrière bénéficiant ainsi d'une appartenance au quartier et d'une tranquillité propre à cet aménagement urbain.



## INSTALLATIONS SANITAIRES COUVERTURE - FERBLANTERIE

**Constantin Georges SA**  
Ch. du Champ-des-Filles 11  
1228 PLAN-LES-OUATES  
Tél. 022 706 26 26  
info@constantin.ch

## INSTALLATIONS VENTILATION

**Thiébaud + Perritaz SA**  
Rte de Pré-Marais 20  
1233 BERNEX  
Tél. 022 850 91 00  
info@theibaud-perritaz.com

## MENUISERIE INT. ET EXT.

**Norba SA**  
Rte des Jeunes 7  
1227 LES ACACIAS  
Tél. 022 307 84 10  
info@norba-menuiserie.com

## PARQUET ET PAPIER PEINT

**Lachenal SA**  
Rue de la Servette 25  
1201 GENÈVE  
Tél. 022 918 08 88  
Fax 022 918 08 89

## SERRURERIE

**Ichty Metal-Verre Sarl**  
Ch. Philibert-de-Sauvage 37  
1219 CHÂTELAINE  
Tél. 022 796 67 00  
Fax 022 796 67 07

## CHEMINÉE

**Gaznox 2000 SA**  
Ch. de l'Orgevaux 3  
1053 CUGY  
Tél. 021 731 50 00  
Fax 021 731 50 02