

7 VILLAS CHEMIN DES BUTTES

OUVRAGE GE-60
2009
1228 PLAN-LES-OUATES

NOUVELLE CONSTRUCTION

Maitre de l'ouvrage
Privé

Architectes
Atelier d'architecture Archiconcept A33
Rue du Tir 1bis
1204 Genève

Direction des travaux
Alain Dreier
Bureau technique du bâtiment SA
Rue de la Filature 19
1227 Carouge
info@dreier-btb.com

Bureaux techniques
Ingénieurs civils
Claude Bosson
Pacho Rodriguez Diaz Sàrl
Rue des Noirettes 32
1227 Carouge
Etude installations sanitaires
Réalisations Sanitaires
Claude Brutin
c/o Anhy
Boulevard des Promenades 22
1227 Carouge
claude.brutin@bluewin.ch

Photos: Charliés Robert



SITUATION

Au chemin de la Butte à Plan-les-Ouates, une parcelle de 6'000 m² légèrement en pente, surplombe le centre du village. Elle offre une belle vue sur le Jura et bénéficie de la proximité des infrastructures communales. Aux transformations qui vont être apportées à une construction résidentielle existante sur la parcelle, s'est adjoint l'aménagement de sept villas. Ces dernières, initialement identiques, ont été aménagées au choix des acheteurs.

CONCEPT

Leur conception privilégie la lumière, notamment par la présence de grandes baies vitrées coulissantes.

L'allure générale des maisons suggère une approche contemporaine douce, parfaitement intégrée à l'identité architecturale globale de Plan-les-Ouates.





Du point de vue de l'organisation des espaces, les activités se répartissent sur trois niveaux.

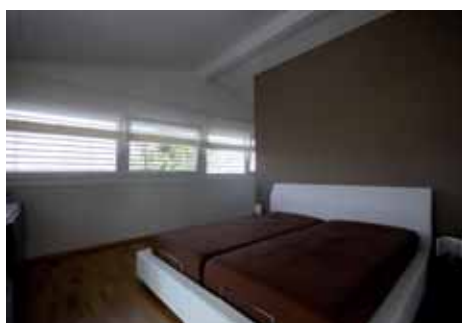
- Au rez inférieur se trouvent les locaux techniques et le garage attenant
- Au rez supérieur, le visiteur est accueilli dans les espaces de jour : un vaste séjour largement baigné de lumière et la cuisine
- A l'étage, l'espace nuit propose trois chambres à coucher et deux sanitaires.

Chaque villa dispose d'une terrasse qui a parfois été aménagée avec une véranda, selon le choix des habitants. Certaines villas ont également une piscine dans le jardin.

Les matériaux utilisés sont traditionnels tels que le bois et le béton. Les maisons bénéficient d'une excellente isolation thermique et sont chauffées au gaz à l'exception de deux pour lesquelles les propriétaires ont souhaité investir dans une pompe à chaleur.

CARACTÉRISTIQUES

Surfaces brutes de planchers :	
villas (A-E):	200 m2 habitable
villas (F-G):	180 m2
Volume SIA - selon norme SIA 116	
villas (A-E):	1040 m3
villas (F-G):	950 m3



Terrassement, aménagements extérieurs
BEP SA
Route de Bossey 68
1256 TROINEX
Tél. 022 899 11 40

Maçonnerie
MIAZZA ENTREPRISE SA
Chemin du Barbolet 9
1213 ONEX
Tél. 022 793 59 91

Ferblanterie
CONSTANTIN GEORGES SA
Chemin du Champ-des-Filles 11
1228 PLAN-LES-OUATES
Tél. 022 706 26 26
info@constantin.ch

Menuiserie intérieure
NORBA SA SUCC. DE GENEVE
Route des Jeunes 7
1227 LES ACACIAS
Tél. 022 307 84 10

Installations de chauffage
IC CHAUFFAGE SA
Rue Henri-Mussard 19
1208 GENEVE
Tél. 022 735 80 25
ic.z.chauffage@bluewin.ch

Installations sanitaires
PFISTER & ANDREINA SA
Avenue Dumas 25B
1206 GENEVE
Tél. 022 346 90 53

Poêle à bois + cheminées de salon
ROCHAT ET FILS SA
Route de Divonne 46
1260 NYON
Tél. 022 994 28 60

Papiers peints, parquet
LACHENAL SA
Rue de la Servette 25
1201 GENEVE
Tél 022 918 08 88
www.lachenal.ch

Stores à lamelles, moteurs
Stores empilables
STORMATIC SA
Route de Pré-Marais 46
1233 BERNEX
Tél. 022 727 05 00