



CENTRE COMMUNAL D'AVUSY

SALLE DES FETES - ECOLE - VOIRIE

AVUSY / ATHENAZ - GE

Maitre de l'ouvrage

Commune d'Avusy
Route du Creux-du-Loup 42
1285 Athenaz

Architectes

C. Steffen & G. Berlie
Rue du Tunnel 7
1227 Carouge

Collaborateurs :
Stefan Rossetti,
Luciano Zanini,
Stefano Marella

Ingénieurs civils

Béton
Salle des fêtes :
F.-A. Otten
Chemin de la Montagne 116
1224 Chêne-Bougeries

Voirie:
G. Schaeffer & S. Bartolini SA
Routes des Jeunes 35
1227 Carouge

Bois
Salle des fêtes :
Cedotec Lignum
Reto Emery
En Budron H6
1052 Le Mont-sur-Lausanne

Voirie:
Reto Emery
Charpente Concept
Thomas Büchi SA
Route de St-Julien 288 Bis
1258 Perly

Bureaux techniques

Electricité:
Sedelec SA
Rue Blavignac 1
1227 Carouge

Electricité :
Tradelec-Conseil SA
Avenue Vibert 22
1227 Carouge

Sanitaire:
Tapernoux SA
Rue de Bernex 246
1233 Bernex

Chauffage :
Otto Chauffage
Route de Bellegarde 52
1284 Chancy

Ingénieurs CVS :
Moser Raymond E. SA
Rue des Grandes-Portes 2-4
1213 Onex

Géotechnique :
Géotechnique Appliquée
Dériaz SA
Chemin des Vignes 9
1213 Petit-Lancy

Géomètre

Morand & Bovier
Route de Troinex 31-33
Cp 1611
1227 Carouge

Coordonnées

Centre communal
1285 Athenaz

Conception 1998

Réalisation 2000 - mai 2002



HISTORIQUE / SITUATION

Six ans et deux étapes entre le concours et l'inauguration. La commune d'Avusy, dans l'arrière-pays genevois, a connu un développement important mais harmonieux depuis de nombreuses années. Elle a su résister à la pression démographique désordonnée qu'exerce la ville du bout du lac sur ses communes périphériques et conserve, dans un environnement campagnard, une tranquillité appréciable.

Légèrement excentré, le nouveau complexe communal trouve place près du bâtiment scolaire traditionnel situé sur le territoire communal, à Athenaz.

Le lieu permet de former, entre ancienne et nouvelles constructions, un centre communal richement doté, installé dans un environnement plaisant qui offre des dégagements sur la Champagne, le Salève, la vallée du Rhône et le Jura.

Le projet résulte d'un concours lancé en 1996. Il a été mis en chantier à la fin 1999 pour une exécution conduite en deux étapes.

PROGRAMME

Objectifs diversifiés et réflexion incluant les principes du développement durable.

Indépendamment de la définition stricte des besoins à satisfaire, le programme fixe les intentions générales qui doivent présider au développement du projet. L'intégration des contraintes diverses liées à la qualité du paysage, la volonté de construire dans le respect des normes environnementales et avec la volonté de s'inscrire dans la démarche du développement durable, figurent en tête des exigences.

Le programme se caractérise aussi par la polyvalence et la diversité des buts fixés, puisqu'il demande de juxtaposer sur un site commun une salle des fêtes et de gymnastique polyvalente, un bâtiment scolaire de huit classes, un dépôt pour la voirie et les pompiers avec appartement de fonction, et enfin des installations sportives extérieures et espaces publics.

L'ensemble représente un volume de 21'570 m3, le coût global de la construction atteignant 15,6 millions, dont 2,6 subventionnés par l'Etat.



PROJET



Des techniques modernes pour la mise en oeuvre du bois dans la construction.

Le centre communal présente trois bâtiments distincts nouvellement édifiés au voisinage de l'école préexistante. La salle des fêtes constitue à l'évidence l'élément marquant de l'ensemble. Capable d'accueillir aussi bien les activités sportives et scolaires que des spectacles et manifestations diverses, elle s'affirme extérieurement par les généreux couverts qui prolongent les volumes intérieurs.

Leur aspect utilitaire le dispute à la volonté architecturale qu'ils affirment: à la fois fins et élancés, ils imposent la construction parmi ses voisines et marquent clairement la prépondérance voulue pour cette salle villageoise de grande qualité technique et architecturale.

Avec une hauteur de 8 m, le volume principal abrite la scène et la salle des fêtes au plan parfaitement carré, ceinturé d'un péristyle dont la hauteur croît dans le sens anti-horaire, s'adaptant aux fonctions annexes qu'il abrite.

Le bâtiment présente une structure et des parements en bois, d'une conception simple et rationnelle, apport de grande qualité à l'esthétique générale de l'ouvrage.

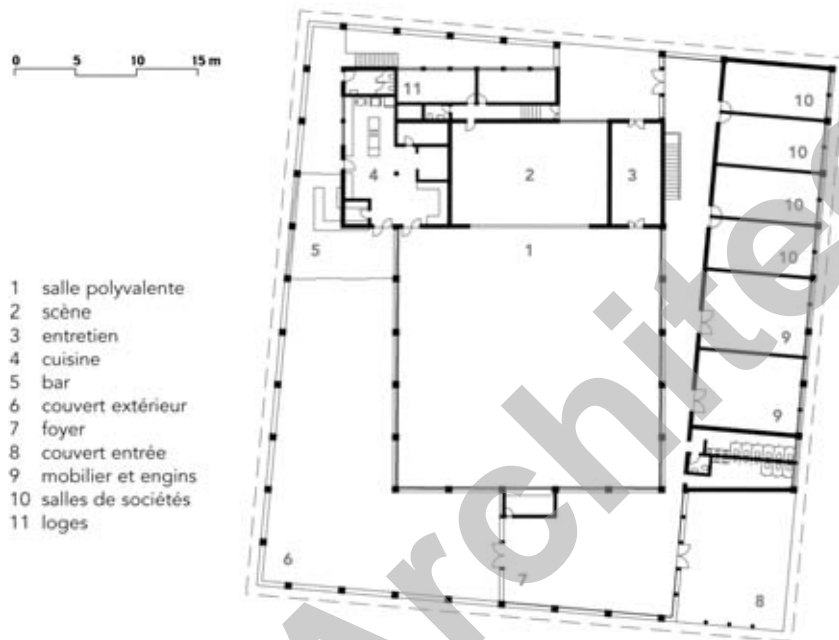
La structure en bois prend appui sur un réseau de piliers en béton préfabriqué, encastrés, capable de reprendre les efforts horizontaux.

Le système porteur primaire est conçu en poutres de lamellé-collé posées sur des poteaux en bois; le secondaire est formé de poutres en bois équarri recouvertes par un panneau OSB qui assure le contreventement.

En bois également, le revêtement de façade situé au-dessus des piliers, fait place, entre ceux-ci, à des plaques de fibrociment.

La nouvelle école propose des espaces aérés et lumineux disposés dans des volumes plus réduits et adaptés à leurs fonctions, qui s'étagent sur deux niveaux.

Rez-de-chaussée salle des fêtes



- 1 salle polyvalente
- 2 scène
- 3 entretien
- 4 cuisine
- 5 bar
- 6 couvert extérieur
- 7 foyer
- 8 couvert entrée
- 9 mobilier et engins
- 10 salles de sociétés
- 11 loges



Quant au centre de voirie et pompiers dont la couleur verte contraste avec le rouge de la salle des fêtes, elle est également construite en bois et en béton, présentant des articulations de volumes, de matériaux et d'espaces fermés ou ouverts, qui en font un élément enrichissant pour l'ensemble du complexe.

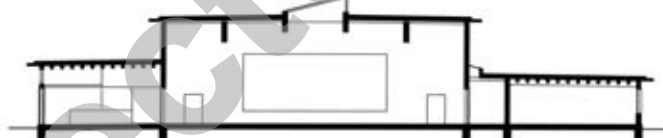
Les aménagements extérieurs intègrent de façon judicieuse le dispositif général des constructions et proposent un terrain de rugby, un terrain d'entraînement doté de 4 pistes de 80 m, une aire de saut en longueur et en hauteur, une zone pour le lancement du poids, ainsi que des jeux d'enfants et une surface destinée à la pétanque.

Photos

Bien calé sur les larges aires disponibles, le centre communal se signale par son esthétique originale et soignée.



Coupe transversale salle des fêtes



Façade sud salle des fêtes



Caractéristiques générales

Volume SIA

salle des fêtes :	13'350 m ³
école :	4'820 m ³
voirie :	3'400 m ³

Coût total : 15'600'000.-

Coût au m³ SIA (CFC 2)

salle des fêtes :	430.-
école :	606.-
voirie :	404.-

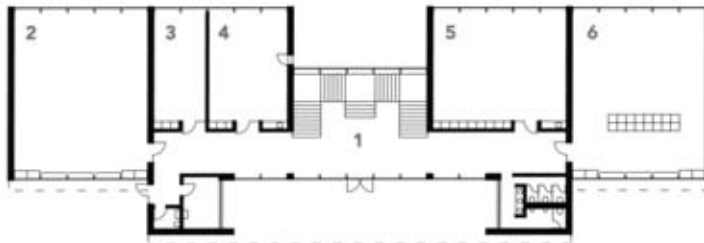




- 1 hall d'entrée
- 2 salle rythmique
- 3 classe d'appui
- 4 salle des maîtres
- 5 salle des classes
- 6 travaux pratiques

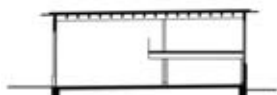
Coupe école

Rez-de-chaussée école



Coupe voirie

Rez-de-chaussée voirie



- 1 dépôts pompiers
- 2 dépôts voirie
- 3 bureau voirie
- 4 parking couvert
- 5 entrée appartement



Seoo

ENTREPRISES ADJUDICATAIRES ET FOURNISSEURS

Liste non exhaustive

Maçonnerie - Béton armé
Salle des fêtes et école

DUNOYER Construction SA
1228 Plan-les-Ouates

Chape ciment

MULTISOL SA
1228 Plan-les-Ouates

Maçonnerie - Béton armé
Voirie

Claude-André MEYER
1285 Athenaz (Avusy)

Carrelage et faïence

Jean LANOIR SA
1227 Les Acacias

Charpente
Salle des fêtes et école

Consortium
GENÈVE - JAUNIN
1233 Bernex

Sol sportif

JANK & BLATTER AG
6048 Horw

Charpente
Voirie

Louis GENÈVE
1233 Bernex

Parquet et PVC

TOUSSOLS Sàrl
1216 Cointrin

Paratonnerre

PERUSSET Paratonnerres
1304 Cossonay-Ville

Revêtements acoustiques

ISOLFEU Lancy SA
1227 Les Acacias

Bardages façades

CIFACE SA
1219 Châtelaïne

Peinture

André ROVINI et Fils
1287 Laconnex

Étanchéité et Ferblanterie

Consortium
**J.-M. & D. CERUTTI
ETICO SA**
1219 Châtelaïne

Menuiserie intérieure
Armoires

SCHLATTER SA
1285 Athenaz (Avusy)

Isolation industrielle

ISOLTESA SA
1242 Satigny

Cuisine professionnelle

ERCAL SA
1208 Genève

Menuiseries extérieures

BARRO & Cie SA
1227 Carouge

Cloisons plâtre

MARTIN & Cie SA
1258 Perly

Stores

GRIESSER SA
1217 Meyrin

Cloisons WC

ABRIMAT Sàrl
1285 Athenaz (Avusy)

Eclairage scénique

LUMIÈRE Spectacle LSB SA
1227 Carouge

Vitrages bar

Orchidées Constructions SA
1425 Onnens

Installations électriques

SEDELEC SA
1227 Carouge

Sonorisation

ZAP SA
1203 Genève

Portes automatiques

PORTEMATIC SA
1806 St-Légier

Tableaux noirs

NOVEX AG
1070 Puidoux

Installations de ventilation

THIÉBAUD & PERRITAZ SA
1233 Bernex

Matériel et
équipements sportifs

SOGEMAT SA
1206 Genève

Installations de chauffage

OTTO Chauffage
1284 Chancy

Mobilier scolaire

ASEN
1233 Bernex

Installations sanitaires

TAPERNOUX SA
1233 Bernex

Mobilier

Teo Jakob Tagliabue SA
1227 Carouge

Serrurerie scénique, rideau

EBERHARD Scènes SA
2016 Cortaillod

Déchetterie

GRUNDERCO SA
1242 Satigny

Serrurerie
Salle des fêtes et école

AAV Contractors SA
1228 Plan-les-Ouates

Aménagements extérieurs et
sportifs

**REALSPORT
Réalizations sportives SA**
1226 Thônex

Serrurerie
Voirie

BALZ Métal
1285 Athenaz (Avusy)

Asphalte coulé ext.

GENEUX DANCET SA
1217 Meyrin

Mise en passe cylindres

Mul-T CYLINDRES Services Sàrl
1205 Genève

Vaisselle et coutellerie

M.F. Equipement Hôtelier
1806 St-Légier