



SALONS PATEK PHILIPPE

RUE DU RHÔNE 41

GENÈVE - GE

Maître de l'ouvrage
Patek Philippe SA
Manufacture d'horlogerie
Pont-du-Centenaire 141
1228 Plan-les-Ouates

Délégué du MO :
Jean-Arnold Kohler
Ingénieur-conseil
Rue Neuve-du-Molard 17
1204 Genève

Architectes
GA Groupement d'architectes SA
Massimo Bianco
Daniel Schwarz
Ugo Togni
architectes EPFL-SIA-AGA
Quai Gustave-Ador 26
1207 Genève

Direction des travaux:
Pierre-André Huynh-Khuong

Collaborateurs :
Chantal Faessler, Bruno Hepp
Rosa-maria Cerreto

Décoration intérieure
Atelier Deletraz
Rue du Parc 2
F-74101 Annemasse

Space Designer
Paula Harriet O'Neill
Via della Farnesina 172
I-001194 Roma

Ingénieurs civils
Schaeffer G. & Bartolini S.
Rue du Léopard 1
1227 Carouge

Bureaux techniques
Electricité courant fort:
ICS Scherler
Ch. du Champ-d'Anier 17-19
1209 Genève

Courant faible:
Ingenius
Bd-Helvétique 30
1207 Genève

CVC:
Minerg-Appelsa SA
Chemin du Champ-des-Filles 19
1228 Plan-les-Ouates

Sanitaire :
BTM SA
Rue Jean-Pécolat 1
1201 Genève

Sécurité :
Protectas SA
Impasse Colombelle 8
1218 Le Grand-Saconnex

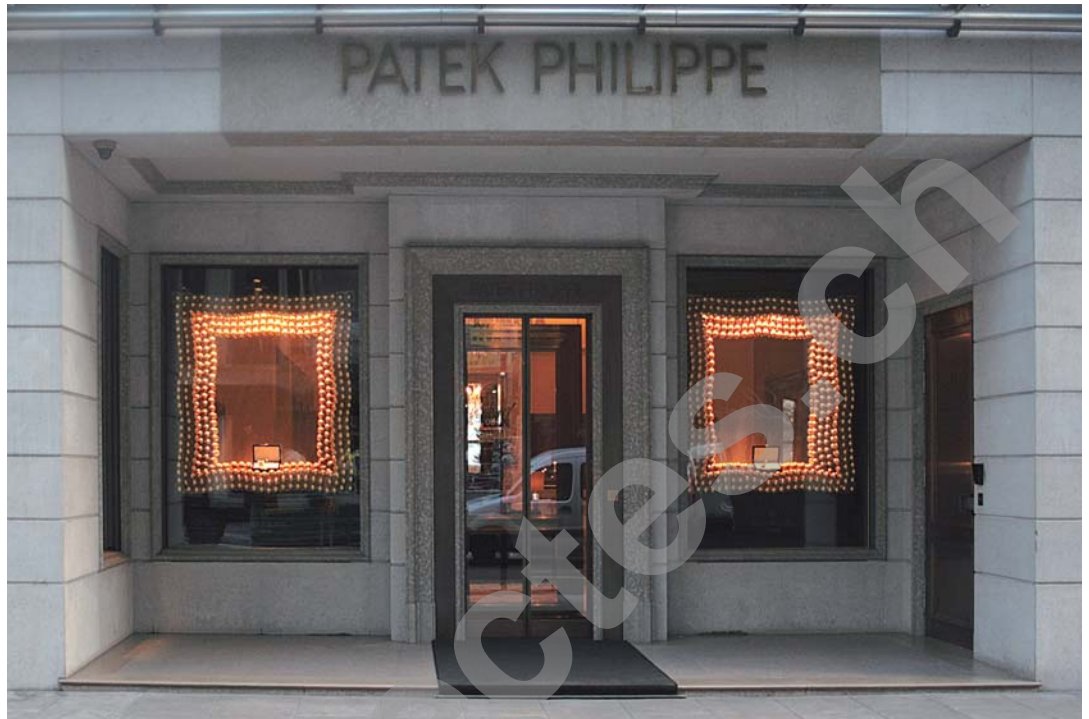
Acoustique :
DBA Acoustique
Bd de St-Georges 21
1205 Genève

Eclairage :
MDF Design
Dalla Favera Michele
1272 Genolier

Géomètres
HCC Huber Chappuis Calame
Rue Peillonex 39
1225 Chêne-Bourg

Conception 2003 - 2004

Réalisation 2004 - 2006



HISTORIQUE - SITUATION

Bâtiment emblématique de la rive gauche.

Lorsqu'on franchit le Pont du Mont-Blanc, on aperçoit d'emblée la façade de Patek Philippe. L'immeuble occupe un emplacement stratégique au cœur de l'un des quartiers centraux les plus animés de Genève, voués aux activités commerciales et bancaires.

L'histoire de ce bâtiment débute en 1834 par une autre construction: "la maison Guex". Située sur le Grand-Quai, elle était alors constituée de deux étages sur rez-de-chaussée de vitrines. Suivie en 1853 par une demande de surélévation de deux étages représentant un bâtiment traversant avec à son centre une cour ouverte.

Après l'achat de l'immeuble en 1888, par Patek-Philippe, la décision a été prise de confier la reconstruction à l'architecte J.E. Goss qui livrera en 1891 un bâtiment de quatre niveaux sur rez. Typologie autour de la cour intérieure, création d'un luxueux salon à plafond peint, tapissé de cuir de Cordoue pris dans des lambris noir et or.

Au fil des ans, plusieurs transformations ont été apportées, ajout d'un étage supplémentaire en 1908 et intégration d'une horloge sur la façade côté quai et suppression de la cour intérieure en 1950.



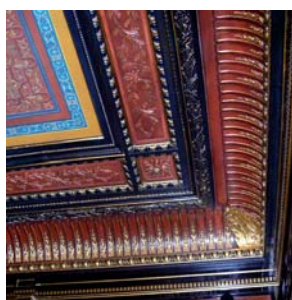
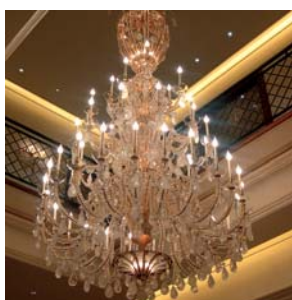


PROJET

Redonner vie aux façades sans dénaturer le traitement d'origine.

Le bâtiment possède deux façades distinctes dont celle côté Guisan plus prestigieuse avec en toiture une magnifique horloge. Façades en pierre, essentiellement en pierre de taille villebois et arvelé, nettoyées, bouchardées avec des empiècements et des décors polychromes sculptés sur les allèges. Les dalles, après plusieurs transformations, présentaient une structurelle par solivage et dalles en béton, métallique ou bois. Le dernier étage était composé d'une structure plus légère exprime aussi en façade et par des sheds en toiture.

De part et d'autre du bâtiment, une marquise en béton construite dans les années 50 séparait les rez de chaussées des étages. Malgré une transformation lourde du bâtiment, le souci des architectes a été de redonner vie aux façades en pierre en reprenant les mêmes traitements d'origine et en changeant les fenêtres fort disparates avant travaux. Une attention particulière a été portée aux rez-de-chaussée, surtout côté rue du Rhône, où le marbre de couleur a été remplacé par une pierre de taille donnant un aspect continu sur toute la hauteur de l'édifice. Cette verticalité a été renforcée par le remplacement de la marquise en béton par des éléments en verre.





CONCEPT

Aménagement et décoration intérieure.

La décoration a été confiée à deux décorateurs avec l'implication étroite du Maître de l'ouvrage. Jusqu'à dans les années 50, le bâtiment possédait, en son centre, une cour qui au fil des années a été remplacée par des surfaces utilisables.

Les salons agencés sur deux niveaux reprennent cette ancienne typologie par la création d'un espace ouvert en son centre et accentué par un magnifique lustre donnant ainsi une belle verticalité sur l'ensemble des salons.

Les autres étages ont été entièrement agencés en locaux administratifs et destinés uniquement à la société.

Le 5ème étage quant à lui, accueille un salon de style art déco, consacré à des réceptions privées et bénéficiant d'une vue exceptionnelle sur la rade.

Un soin tout particulier a été apporté à la restauration de la "salle historique" située au rez côté quai Général-Guisan. Cette décoration de style Napoléon III avec ses boiseries laquées noires et les cuirs de Cordoue ont été déposés, restaurés et remontés.

Seuls les vitrines en façades ont été modifiées en les intégrant mieux dans la décoration de

la pièce. Pour ce faire, la porte accédant au Quai a été supprimée.

Patek Philippe a inauguré, mi-novembre 2006, ses salons entièrement repensés, alliant tradition et innovation, témoignage intemporel de la prestigieuse firme horlogère.



ENTREPRISES ADJUDICATAIRES ET FOURNISSEURS

Liste non exhaustive

Maçonnerie - Béton armé

INDUNI & Cie SA
Av. des Grandes-Communes 6
1213 Petit-Lancy

Menuiserie intérieure
portes et sous-sols

BARRO & Cie SA
Rue de la Fontenette 20
1227 Carouge

Construction métallique

HEVRON SA
Ch. de l'Esparcette 4
1023 Crissier

Barrière intérieure
de la cage d'escalier

AAV Contractors SA
Ch. du Pré-Fleuri 21
1228 Plan-les-Ouates

Pierre naturelle
Réfection des façades

MELLO & Fils SA
Rue des Moraines 20
1227 Carouge

Vitrages intérieurs
Vitrerie vitrines

MIROITERIE DU LÉMAN SA
Rue de Genève 80
1004 Lausanne

Ferblanterie- Etanchéité

SCHULTHESS Daniel SA
Ch. du Pré-Fleuri 21 b
1228 Plan-les-Ouates

Contrôle d'accès

**TYCO
Fire & Integrated Solutions AG**
Rue du Pré-Bouvier 29
1217 Meyrin

Revêtements coupe-feu

FIRE System SA
Rte des Jeunes 5
1227 Les Acacias

Intrusion

SECURITON SA
Av. du Mail 22
1205 Genève

Plâtrerie
Peinture intérieure et extérieure

BELLONI SA
Rue des Moraines 1
1227 Carouge

Sécurité DI

SIEMENS Suisse SA
Ch. du Pont-du-Centenaire 109
1228 Plan-les-Ouates

Installations électriques

BÄBLER & PIRKER
Rue des Vollandes 21
1207 Genève

Chambre forte

GUNNEBO Suisse SA
Rte de St-Cergue 303
1260 Nyon

Lustres

BAGUES
Av. Daumesnil 73
F-75012 Paris

Motorisation de portes
Lustre, SAS

IFFLAND Frères SA
Ch. des Moulins 1
1066 Epalinges

Agencement de cuisine

GETAZ-ROMANG SA
Rte des Jeunes 15-17
1227 Carouge

Chapes

CHILLEMI & Cie SA
Rue St-Léger 2 bis
1205 Genève

Agencement de cuisine
professionnelle

GINOX SA
Rue des Vaudrès 9
1815 Clarens

Résine de sol

DECO-SOLS SA
Rue de Genève 113
1226 Thônex

Ascenseurs

OTIS
Ch. Louis-Hubert 2
1213 Petit-Lancy

Pierre naturelle,
revêtement de sols

MARDECO SA
Ch. des Artisans 9
1263 Crassier

Gainerie cuir

Atelier REEMAN
Rue Ferdinand Dubouloz 20
F-74200 Thonon-les-Bains

Carrelages-faïences

BAGATTINI SA
Rue de Malatrex 12
1201 Genève

Nettoyage

ONET (Suisse) SA
Rue Prévost-Martin 55-57
1205 Genève

Système de verrouillage

TRANSPAT SA
Clos-de-la-Fonderie 3
1227 Carouge

Nettoyage

OMNISERVICE SA
Rue Jacques-Dalphin 11
1227 Carouge

Surveillance

GPA Guardian Protection SA
Place du Manoir 14
1223 Coligny

Enseignes lumineuses

ARCO Néon Color SA
Ch. du Pont-du-Centenaire 118
1228 Plan-les-Ouates

Ecrans publicitaires
provisoires de chantier

GOBET Publicité
Champs-Prévost 14
1214 Vernier

Horloge façade

INDUCTA
Gwattstrasse 97
3645 Gwatt (Thun)

Mobilier de salons
Art Déco

NIMROD P GAGUECH
Av. Philippe-Auguste 61
F-75011 Paris

Mâts porte-drapeaux

HEIMGARTNER Drapeaux SA
Rue de Genève 88
1004 Lausanne

Lampes de tables de vente

FERRONNERIE d'ART de Malley
Av. du Chablais 53
1007 Lausanne

Agencements
locaux horlogers

BODENMANN J. SA
Le Campe 10
1348 Le Brassus

CVC Climatisation
Ventilation Chauffage

MINERG-APPELSA Services SA
Ch. du Champ-des-Filles 19
1228 Plan-les-Ouates

Equipelement
mobilier de bureaux

POZZI G. STUSSI & Y. GENHART
Rue du Grand-Bureau 28
1227 Les Acacias

Installations sanitaires

MARTIN Sanitaires SA
Rue Jean-Pécolat 1
1201 Genève

Décoration
agencement d'intérieur

Atelier DELETRAZ
Rue du Parc 2
F-74101 Annemasse