

Maître de l'ouvrage
Saatchi & Saatchi Simko SA
Place du Temple 15
1227 Carouge

Architectes d'intérieurs
ASSEMBLAGE
collectif d'arts appliqués
Rue de Lyon 6
1201 Genève
Alexandre Comby
Senka Perc

Direction des travaux
Jaquiéry Architecture
et Construction Sarl
Route de Chiblins 3
1276 Gingins

Ingénieurs civils
CKN
Cêtre - Kocher - Nusbaumer
Avenue Industrielle 14
1227 Carouge

Bureaux techniques
Ventilation :
RG Riedweg & Gendre SA
Place d'Armes 20
1227 Carouge

Coordonnées
Place du Temple 15
1227 Carouge

Conception 2005

Réalisation 2005



HISTORIQUE - SITUATION

Ancien magasin réaffecté. La nouvelle adresse du Maître de l'ouvrage, une agence de communication internationale comptant parmi les plus importants de la branche, constitue à elle seule une mise en scène en parfaite adéquation avec les activités de la société: ses bureaux sont désormais installés dans un secteur central de Carouge, dans les locaux d'un ancien supermarché qui offre quelques 1'300 m², permettant d'accueillir une cinquantaine de collaborateurs.

Si le bâtiment lui-même n'offre guère d'intérêt du point de vue architectural, ses locaux de plain-pied et au sous-sol se prêtent parfaitement à la nouvelle affectation: les façades porteuses, standard, sont réalisées en béton armé, et au rez, la dalle nervurée repose sur des appuis intermédiaires disposés sur une large trame.

Le programme prévoit 50 postes de travail formant deux groupes distincts, séparés visuellement et phoniquement. S'ajoutent à cette base deux espaces ouverts, un espace conférence / entretien, une zone de détente et deux bureaux individuels semi-fermés.

PROJET

Affirmation des structures existantes. Les travaux, conduits en 3,5 mois seulement concernent 630 m² au rez et 470 m² au sous-sol, ces deux niveaux étant désormais reliés verticalement par création d'une trémie découpée dans la dalle. Cet ouvrage contribue à faciliter les liaisons internes et fait également office de puits de lumière.

Traités de manière sobre, les volumes laissent apparaître structures et installations techniques, la plupart des garnitures existantes ayant été enlevées pour privilégier l'apparence des éléments bruts. Les murs sont simplement peints en blanc, tout comme le carrelage du niveau inférieur. L'espace bureau du rez est scindé en 2 parties par une sorte de couloir délimité au moyen de larges pans de textile suspendus.

Cet espace de couloir, commun aux 2 zones, est lui-même subdivisé par des panneaux blancs en mdf, aménageant ainsi l'espace en petits salons. Toutes les séparations secondaires sont matérialisées par le jeu des pans de textile et des panneaux mdf. Au sol, la moquette industrielle est grise, tout comme les éléments textiles verticaux.

Photos

Transitions de formes et de couleurs, espaces bruts traités sobrement, et potentielle polyvalence des volumes, caractérisent principalement les nouveaux locaux.

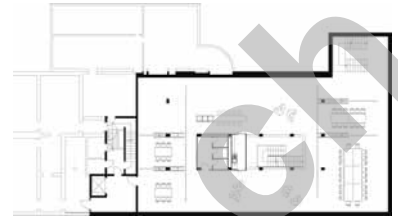




Plan du rez-de-chaussée



Plan du sous-sol



Ces solutions, visuellement légères, offrent d'autre part l'avantage de la modularité et de la souplesse d'aménagement, tout en constituant des options homogènes entre elles, originales, élégantes et économiques, en rapport également avec le type d'activité des utilisateurs. Le percement rectangulaire créé dans la dalle du rez s'affirme comme un élément

central de l'aménagement. A contrario, l'étage inférieur est marqué en son milieu par un bloc central, fermé, abritant installations sanitaires et cuisine. Disposés côte à côte, ces deux éléments, vide et plein, se révèlent mutuellement par contraste, lequel se trouve renforcé par l'adoption d'une couleur orange vive, opposée au blanc omniprésent.

Cette couleur orange qui prévaut plus au sous-sol, n'est visible au rez que lorsque l'on est debout et que l'intérieur de la trémie d'escalier apparaît. Cette option symbolise à la fois deux types d'activités, les tons calmes des locaux de travail favorisant par ailleurs la concentration et la tranquillité des occupants.



ENTREPRISES ADJUDICATAIRES ET FOURNISSEURS

Liste non exhaustive

Démolition - Revêtements de sols
Plâtrerie - Peinture

MPS Décoration d'Intérieur Sarl
1279 Chavannes-de-Bogis

Cloisons amovibles

CLESTRA HAUSERMAN SA
1023 Crissier

Electricité

SALVISBERG Electricité SA
1203 Genève

Menuiserie intérieure

Charles PORCHET & Cie SA
1613 Maracon

Projet et fourniture lustrerie

REGENT Appareils d'Éclairage SA
1203 Genève

Armoires - Rayonnages

NOTEC
1291 Commugny

Installation audio-visuelle

VIDÉO SYSTEMS SA
1227 Les Acacias

Vitrines - Potences

Atelier JECA
1227 Les Acacias

Chauffage - Ventilation

MAINTAIR SA
1227 Les Acacias

Mobilier Easy Rider Bulo

B PLAN SA
1219 Châtelaine

Serrurerie

IVANO GADA-Barencio
1212 Grand-Lancy

Mobilier de bureau

STRUCTURE 17
1204 Genève

Rideaux de séparation

LACHENAL SA
1201 Genève