



NOUVELLE RÉCEPTION CENTRALE DU CICR

COMITÉ INTERNATIONAL DE LA CROIX-ROUGE

Petit-Saconnex - GE

Maître de l'ouvrage

CICR
Comité International
de la Croix-Rouge
Avenue de la Paix 19
1202 Genève

Architectes

Honegger Muller architectes SA
Rue Louis-De -Montfalcon 8
1227 Carouge

Collaborateurs:

S. Burcher
L. Giger
A. Soeiro

Ingénieurs civils

EDMS SA
Chemin des Poteaux 10
1213 Petit-Lancy

Bureaux techniques

CVSE:
Zanetti Ingénieurs Conseils
Chemin des Poteaux 10
1213 Petit-Lancy

Géotechnique:

Géotechnique appliquée
Dériaz SA
Chemin des Vignes 9
1213 Petit-Lancy

Acoustique:

Architecture et Acoustique SA
Quai Ernest-Ansermet 40
1205 Genève

Façades:

BCS SA
Rue des Draizes 3
2000 Neuchâtel

Physicien du bâtiment:

Solem SA
Av. du Cardinal- Mermillod 46
1227 Carouge GE

Géomètres

Christian Haller
Rue du Lièvre 4
1227 Les Acacias

Coordonnées

Avenue de La Paix 19
1202 Genève

Conception 2006

Réalisation 2007 - 2009



SITUATION

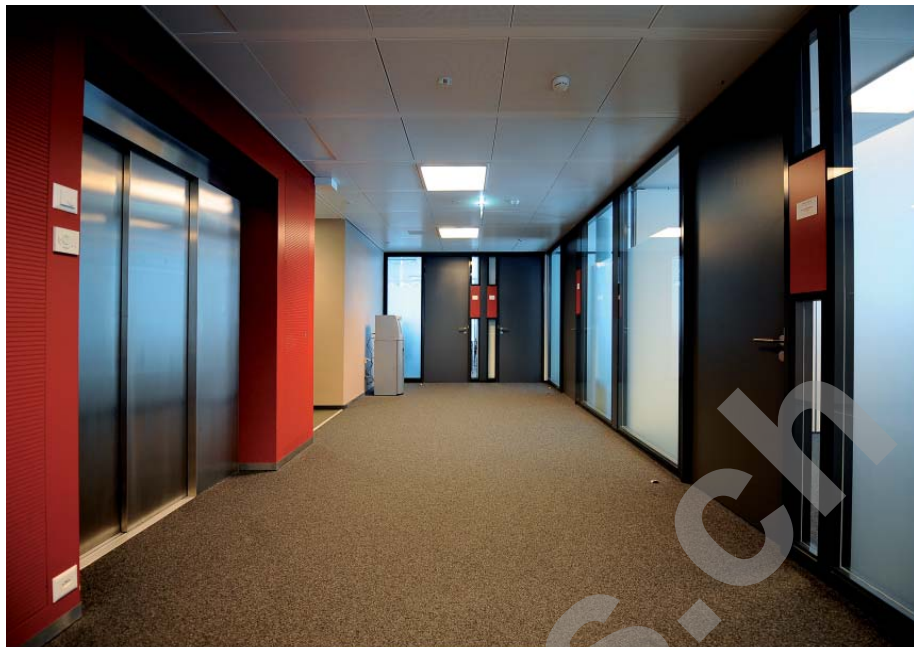
Site historique de l'organisation. Le bâtiment prend place non loin du bâtiment historique du Comité International de la Croix-Rouge (CICR) avenue de la Paix, dans le quartier des Organisations internationales.

Cette belle situation à l'orée du parc, en prolongation du "bâtiment 4" de la vénérable institution, bénéficie de dérogations spéciales aux exigences posées par le règlement en vigueur. C'est dire que les nouveaux volumes, construits dans un site en exploitation, se sont vus soumis à

de nombreuses contraintes lors de leur construction, en liaison avec leur environnement immédiat, les exigences de coordination avec les utilisateurs et le caractère particulier qui doit être conservé aux lieux.

L'ouvrage, qui résulte d'un concours jugé en 2005, a fait l'objet de différentes adaptations propres à favoriser sa bonne intégration, comprise d'un point de vue global et tenant compte du caractère particulier du site d'accueil.





PROGRAMME

Unité d'accueil pour l'ensemble de l'organisation. Avec un volume SIA de 6'514 m³, le bâtiment répond à un programme assez simple, développé sur trois niveaux sur rez, plus deux sous-sols.

Le programme, dédié à la réception de l'Institution, comprend des salles de conférence, des surfaces d'archivage et d'importants locaux techniques, déterminés notamment par le raccordement du bâtiment au réseau GLN (Genève-Lac-Nation), afin d'alimenter le système de rafraîchissement interne.

Pour un total de 1'757 m² de surface brute de planchers, le bâtiment développé en forme de rotonde très largement vitrée, n'accuse qu'une emprise au rez-de-chaussée de 330 m², surface relativement modeste pour ce type d'ouvrage.

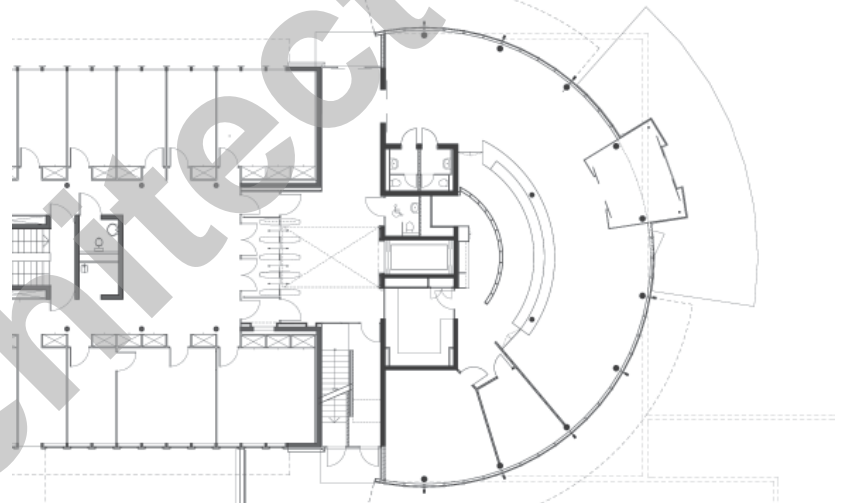
PROJET

Déterminer l'image et la fonction. Rayonnant de par sa position centrale sur le site, le bâtiment appelait assez naturellement à une géométrie arrondie. Première construction perceptible par les visiteurs depuis l'entrée principale, elle constitue un appel signalétique fort.

La façade totalement vitrée présente différents degrés d'opacité, mettant en évidence deux éléments remarquables déterminant l'image et la fonction du bâtiment: sa monumentale marquise en porte-à-faux et, en toiture, le couvert composé de toiles tendues en éventail, rappel symbolique des tentes du CICR. Ce couvert peut également faire fonction de support pour des projections signalétiques fixes ou temporaires.

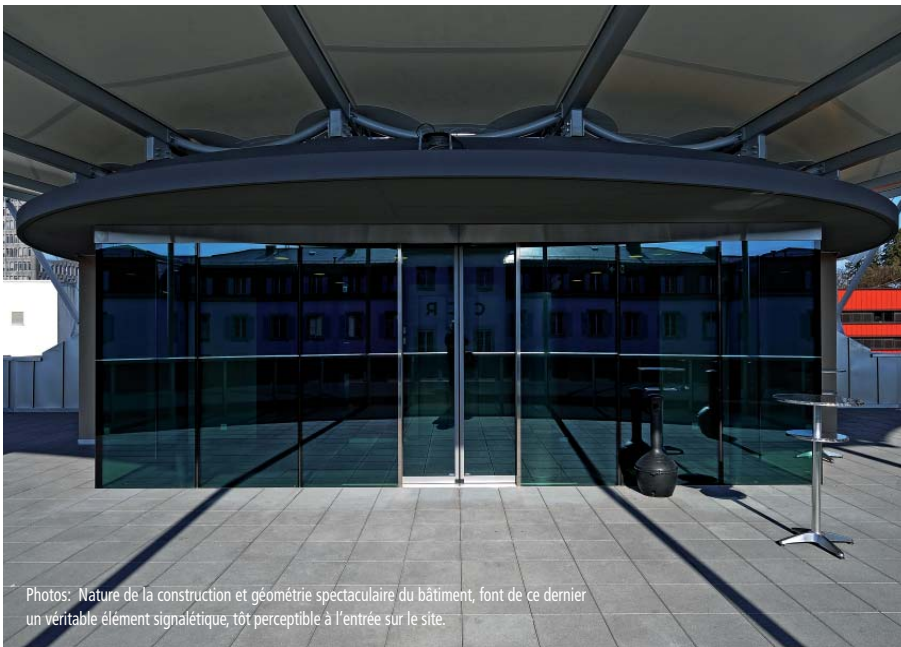
La conception du projet facilite l'organisation optimale des accès et circulations. Au rez, l'espace des distributions s'organise autour d'un puits de lumière et permet de conserver un accès au "bâtiment 4", dissocié de l'entrée de la réception.

Aux étages, des passerelles distribuent les espaces, tandis qu'un escalier de secours et un ascenseur desservent également les sous-sols et la terrasse en toiture. L'espace circulaire du rez réserve la possibilité de répartir des points d'attente et de discussion, ouverts sur la place.



Plan du rez-de-chaussée





Photos: Nature de la construction et géométrie spectaculaire du bâtiment, font de ce dernier un véritable élément signalétique, tôt perceptible à l'entrée sur le site.



Coupe transversale

Les deux premiers étages sont principalement affectés aux salles de conférence organisées pour une flexibilité maximale des espaces. Ceux-ci sont adaptables en quelques minutes, voire susceptibles d'offrir une option extrême, libérant l'entier d'un étage en quelques jours.

En toiture, la terrasse couverte constitue une extension extérieure pour des réceptions particulières, ou éventuellement comme support à des événements audiovisuels. Les deux niveaux de sous-sol sont entièrement dédiés à l'accueil des archives et locaux techniques.

CARACTÉRISTIQUES

Surface du terrain	:	29'066 m ²
Surface brute de plancher	:	1'757 m ²
Emprise au rez	:	330 m ²
Volume SIA	:	6'514 m ³
Nombre de niveaux	:	rez + 3
Nombre de niveaux souterrains	:	2





entreprises adjudicataires et fournisseurs

Génie civil
Béton armé - Maçonnerie

INDUNI & Cie SA
1213 Petit-Lancy

Echafaudages

ECHAMI Echafaudages SA
1214 Vernier

Charpente métallique
Façade - Vitrierie

SOTTAS SA
1630 Bulle

Toiture toile

BIERI TENTA AG
3415 Hasle b. Burgdorf

Étanchéité - Ferblanterie

G. DENTAN Genève SA
1227 Les Acacias

Stores intérieurs

STORE À NEUF
1227 Carouge

Installations électriques

EP Electricité SA
1205 Genève

Tableaux électriques

CH. Schaub SA
1222 Vévenaz

Installations de régulation

ELITEC SA
1228 Plan-les-Ouates

Lustrerie

ZUMTOBEL Lumière SA
1219 Le Lignon

Lustrerie

LUMIVERRE SA
1258 Perly

Superviseur des alarmes

TSA Telecom SA
1227 Carouge

Contrôle climat - Capteurs

METERUS Sàrl
1695 Estavayer-le-Gibloux

Détection incendie

SIEMENS SUISSE SA
1228 Plan-les-Ouates

Gestion d'accès

TYCO Fire & Integrated Solutions Suisse SA
1217 Meyrin

Installations de chauffage - Ventilation

MINO SA
1228 Plan-les-Ouates

Installations de citerne

CITERNES & RÉVISION Sàrl
1212 Grand-Lancy

Installations de conditionnement d'air

CAESAR TECHNIK AG
3186 Dürdingen

Installations sanitaires

CONSTANTIN Georges SA
1228 Plan-les-Ouates

Serrurerie

COMETALLO Sàrl
1029 Villars-Ste-Croix

Système de verrouillage

PPS Serrurerie
1217 Meyrin

Ascenseurs - Monte-charges

Ascenseurs MENÉTREY SA
1680 Romont

Chapes

MULTISOL Chapes SA
1227 Carouge

Carrelages

DI CHIARA SA
1214 Vernier

Revêtement de sols sans joints

WEISS + APPETITO SA
1024 Ecublens

Revêtement de sols textiles

LACHENAL SA
1201 Genève

Plâtrerie - Peintures intérieures

BELLONI SA
1227 Carouge

Conduits de fumée spéciaux

OFATEC SA
1093 La Conversion

Menuiserie - Ebenisterie

GARIN - DAVET & Cie SA
1245 Collonge-Bellerive

Parois amovibles et mobiles

CLASS ORGA Bureau SA
1219 Le Lignon

Faux-plafonds
plâtre et métallique

MAZZOLI R. SA
1226 Thônex

Films de sécurité et décoratif

Atelier JECA
1227 Les Acacias

Installations de stockage

STRUCTURE 17
1205 Genève

Installations de stockage

FORSTER Sàrl
1400 Yverdon-les-Bains

liste non exhaustive