



MÉTRAUX TRANSPORTS

GARAGE ATELIER

SAVIGNY - VD

Maître de l'ouvrage
Métraux Transports SA
Chemin du Publoz 9
1073 Savigny

Entreprise générale
Implenia Entreprise Générale SA
Avenue des Baumettes 3
1020 Renens

Chef de projet :
Peter Pfirter

Conducteur de travaux :
Joël Boss
Julio Rodriguez

Architectes
Chollet-Torres Architectes SA
Avenue de Beaumont 5
1012 Lausanne

Ingénieurs civils
MP Ingénieurs Conseils SA
Rue du Centre 16
1023 Crissier

Bureaux techniques
Chauffage - Ventilation :
Enerlink Sàrl
Rue Henri-Mussard 7
1208 Genève

Sanitaire :
Schumacher Ingénierie SA
Rue de Chantepoulet 13
1201 Genève

Electricité :
Technic's Energy SA
Avenue de la Gottaz 32
1110 Morges

Géotechnique :
De Cérenville Géotechnique SA
Ch. des Champs Courbes 17
1024 Ecublens

Géomètre
Roger Jourdan SA
Route de Mollie-Margot 1
1073 Savigny

Coordonnées
Chemin du Publoz 9
1073 Savigny

Conception 2006

Réalisation 2006 - 2007

Photos

Halle fonctionnelle et moderne pour l'exploitation d'une entreprise de transports tournée vers l'avenir.



SITUATION - PROGRAMME

Outil de travail moderne et efficient. Située sur la commune de Savigny cette construction s'inscrit dans le périmètre du Plan partiel d'affectation "PPA la Claie aux Moines 2" et jouxte la route cantonale de la Claie aux Moines.

Le site est occupé par la société Métraux Transports depuis de nombreuses années. La nouvelle construction vient compléter les équipements existants par une halle moderne comprenant un atelier mécanique et des bureaux.

Elle offre une mixité entre les zones d'activités liées à l'entretien des véhicules: ateliers de réparation, tunnel de lavage pour camions, zone diagnostic et zone de logistique: bureaux et administration.

PROJET

Volumes marquant les fonctions respectives. Les 2 volumes imbriqués offrent une distribution intérieure efficace entre bureaux et ateliers tout en conservant une autonomie à chacune des fonctions.

Les ouvertures traversantes de l'atelier permettent une bonne gestion des nombreux véhicules en présence. La halle en charpente métallique s'appuie sur une fondation en béton armé, la partie bureaux étant, quant à elle, réalisée en brique et béton. Les façades reçoivent un bardage métallique en tôle nervurée et isolation en laine minérale, tôle sandwich pour l'atelier. Les eaux de toiture et de source sont reprises dans une citerne tampon et utilisées dans la station de nettoyage des camions. Les eaux de lavage sont traitées avant d'être envoyées aux canalisations.





CARACTÉRISTIQUES

Surface du terrain : **15'452 m2**

Surface brute de planchers : **1'276 m2**

Emprise au rez : **1'000 m2**

Volume SIA : **9'656 m3**

Répartition des surfaces :

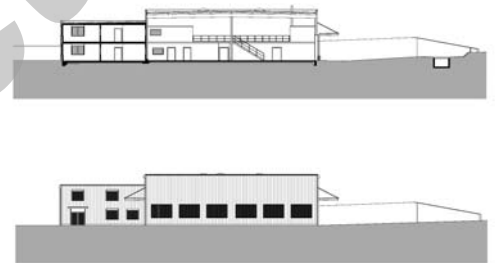
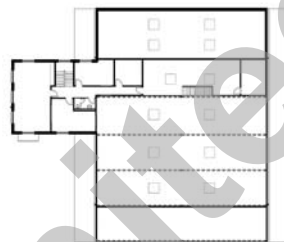
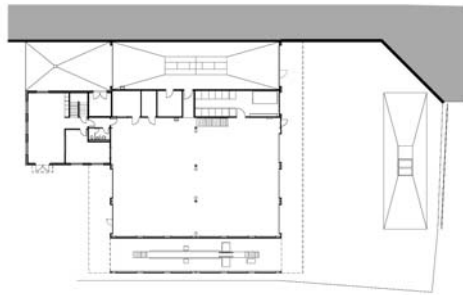
Administration : **270 m2**

Ateliers : **850 m2**

Dépôts : **130 m2**

Coût total (HT) : **3,775 mio**

Coût CFC2 (mixte) : **245.-/m3**



Plan du rez-de-chaussée

Plan de l'étage

Coupe et façade Sud

ENTREPRISES ADJUDICATAIRES ET FOURNISSEURS

Liste non exhaustive

Terrassement	IMPLENIA Construction SA 1026 Echandens	Éléments métalliques préconfectionnés	KERN STUDER SA 1400 Yverdon-les-Bains
Travaux spéciaux	IMPLENIA Construction SA Travaux spéciaux 1026 Echandens	Chapes	LAIK Sàrl 1072 Forel
Echafaudages	PCM PIRALI CHAUVET MONTAGE SA 1073 Savigny	Carrelages	SASSI Carrelages Bulle SA 1630 Bulle
Maçonnerie - Béton armé	FRUTIGER SA 1073 Savigny	Revêtement de sols en résine	WALO BERTSCHINGER SA 1025 St-Sulpice
Paratonnerres	HOFMANN CAPT Paratonnerres Sàrl 1010 Lausanne	Plâtrerie - Peinture	DUCA SA 1033 Cheseaux-sur-Lausanne
Ferblanterie - Etanchéité	Georges DENTAN SA 1020 Renens	Portes sectionnelles	SCHWERTFEGER Torsysteme GmbH 2560 Nidau
Stores	SCHENKER Stores SA 1023 Crissier	Menuiseries	STAR-CITY SA 1026 Echandens
Electricité	EGEL Sàrl 1004 Lausanne	Cuisine	GETAZ ROMANG SA 1030 Bussigny-près-Lausanne
Chauffage - Ventilation	BRAUCHLI SA 1004 Lausanne	Faux plafonds	Daniel BRUNEL-CLERC 1410 Thierrens
Sanitaire	Joseph DIEMAND SA 1007 Lausanne	Séparations WC	NORMWAND-HILCO AG 6330 Cham
Charpente - Façades Fenêtres - Portes	MORAND & Fils SA 1635 La Tour-de-Trême	Nettoyage	PROPNET Sàrl 1052 Le Mont-sur-Lausanne
Serrurerie	DELESSERT Frères SA 1070 Puidoux	Station de lavage	HYDROWASH Sàrl 1530 Payerne