

VILLA VICTORIA

GILAMONT 40-42

VEVEY - VD

Maître de l'ouvrage

Société simple
 Gilamont 40
 p.a. Geneco SA
 Chemin du Flonzel 59
 1093 La Conversion

Entreprise générale

Geneco SA
 Chemin du Flonzel 59
 1093 La Conversion

Architecte

JB architecture et réalisation Sàrl
 Chemin des Croisettes 26
 1066 Epalinges

Ingénieurs civils

Kung et Associés SA
 Avenue de Beaulieu 43
 1004 Lausanne

Bureaux techniques

CVE :
 Bureau technique H2
 Chemin des Champs-Courbes 19
 1024 Ecublens

Sanitaire :

Cofal
 Chemin du Petit-Flon 25
 1052 le Mont-sur-Lausanne

Géotechnique :

Karakas & Français SA
 Avenue des Boveresses 44
 1010 Lausanne

Acoustique :

Gartenmann Engineering SA
 Avenue d'Ouchy 4
 1001 Lausanne

Géomètres

Richard et Cardinaux SA
 Rue des Bosquets 33
 1800 Vevey

Coordonnées

Avenue de Gilamont 40-42
 1800 Vevey

Conception 2006

Réalisation 2007 - 2009



SITUATION - PROGRAMME

Renouveau urbanistique pour le quartier de Gilamont. Situé entre la gare de Vevey et l'autoroute, le quartier était considéré, depuis des années, comme une friche industrielle. La disparition des Ateliers mécaniques de Vevey et leur reconversion en logements donne le ton d'une profonde mutation, laissant la part belle aux constructions résidentielles. L'attrait du quartier est renforcé par la construction d'un nouveau parc sportif communal et par la présence croissante de commerces de qualité.

Réalisée en lieu et place d'une ancienne usine de pneus, la Villa Victoria s'inscrit pleinement dans cette mouvance et participe à l'enrichissement du quartier en proposant 44 appartements, à des prix très abordables, susceptibles d'encourager un premier accès à la propriété. Le programme comprend une gamme étendue, du 2 au 5 pièces, répartis en deux immeubles. Le sous-sol et le rez-de-chaussée sont réservés au parking pour 60 véhicules, aux caves, abris, halls d'entrée et locaux communs. Les appartements se répartissent dès lors du 1er étage sur rue, correspondant au rez côté jardin, au cinquième étage dont la disposition en attique réserve de vastes terrasses.

PROJET

PPE accessible et réalisation soignée. Dès le hall d'entrée, on remarque le soin apporté à la réalisation des parties communes, avec des escaliers originaux en demi-lune. Les plans des appartements ont été conçus pour proposer, dans des surfaces raisonnables, les meilleurs espaces à vivre.

La distribution est classique, séparant la partie jour avec entrée, séjour et cuisine de la partie nuit avec chambres et pièces d'eau. Notons cependant un retour à des cuisines fermées, correspondant à une demande du marché pour cette typologie.

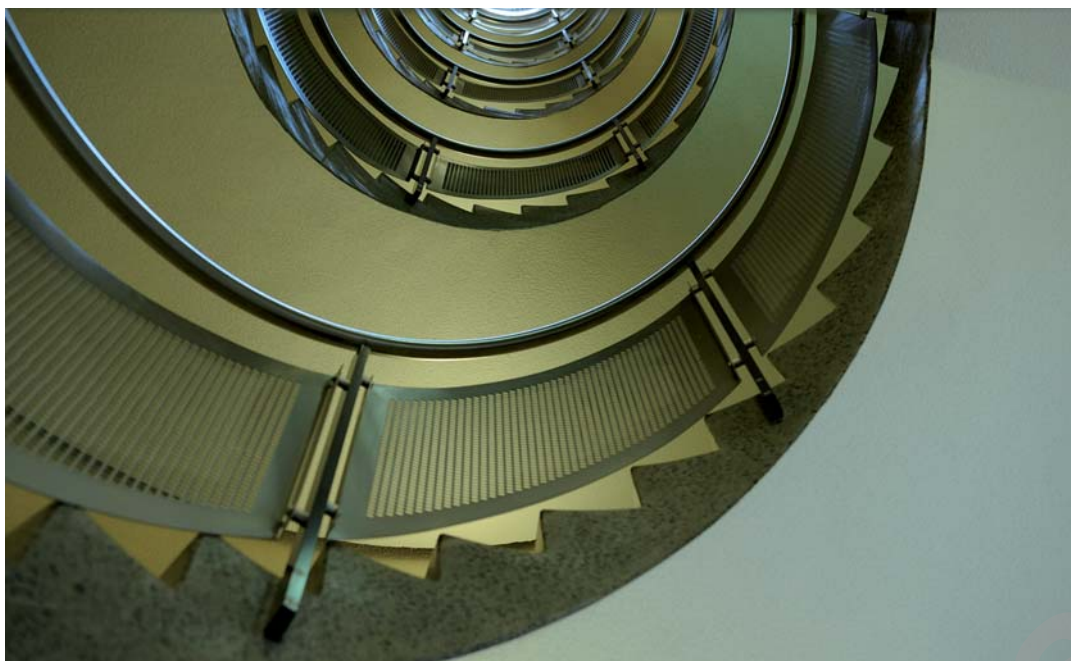
La configuration des lieux fait que la façade principale des immeubles est orientée Sud-Est, face au coteau calme et boisé ou circule le petit train des Pléiades.

Côté rue, l'avenue Gilamont sera remaniée dans son ensemble. Avec un nouveau mobilier urbain et un nouveau giratoire, le trafic en sera "tranquillisé" et l'aménagement lui confèrera un aspect de centre ville.

Photos

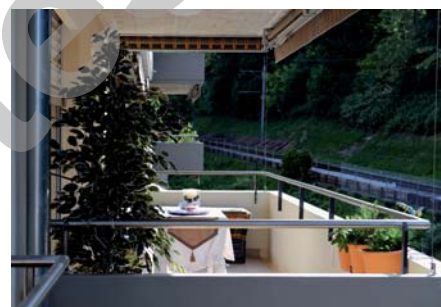
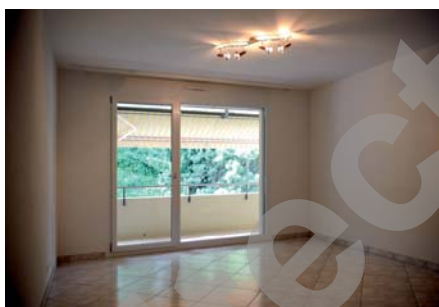
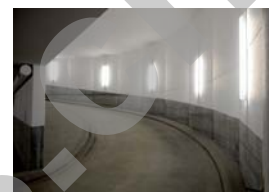
Les immeubles contribuent au renouveau recherché pour le quartier de Gilamont.





CARACTÉRISTIQUES

Surface du terrain :	1'823 m2
Surface brute de planchers :	3'580 m2
Emprise au rez :	660 m2
Volume SIA :	19'230 m3
Coût total (CFC 2+4) :	11'150'000.-
Coût m3 SIA (CFC 2) :	567.-
Appartements :	44
Abri PC :	84 pl.
Places de parc intérieures :	61



ENTREPRISES ADJUDICATAIRES ET FOURNISSEURS

Liste non exhaustive

Travaux spéciaux	IMPLENIA Construction SA 1026 Echandens	Plâtrerie-Peinture	Consortium PRGP PECORARO Plâtres SA RENOVCOLORS Sàrl GRAND & PETRINI Sàrl 1635 La Tour-de-Trême
Démolition	GUEx SA 1800 Vevey		
Terrassement Maçonnerie	BERTOLA Fils SA 1304 Cossonay	Serrurerie	KARLEN SA 1029 Villars-Ste-Croix
Paratonnerre	PERUSSET Paratonnerres Sàrl 1304 Cossonay-Ville	Cylindres	VERMOT Security SA 1023 Crissier
Fenêtres	Noël RUFFIEUX & Fils SA 1637 Charmey	Portes de garage	ADDORMATIQUE 1162 St-Prex
Façades isolées	GRAND & PETRINI Sàrl 1635 La Tour-de-Trême	Chapes	B. PACHOUD & Fils SA 1004 Lausanne
Etanchéité	GENEUX DANCET SA 1026 Echandens	Etanchéités de résine	MEP MONGE & Partners Sàrl 1041 Bottens
Ferblanterie Installations sanitaires	COFAL, Société coopérative 1052 Le Mont-sur-Lausanne	Carrelages	GRISONI Carrelages Sàrl 1800 Vevey
Stores	GRIESSER SA 1010 Lausanne	Portes et armoires	MICHELLOD & Fils 1870 Monthey
Electricité	EGEL Sàrl 1004 Lausanne	Cloisons de caves	KERN STUDER SA 1400 Yverdon-les-Bains
Chauffage	BRAUCHLI SA 1800 Vevey	Parquets	ALBOS Sàrl 1009 Pully
Ventilation	CLIMATEC SA 1030 Bussigny	Nettoyages	LA ROMANDE D'ENTRETIEN SA 1053 Cugy
Cuisines	SANITAS TROESCH SA 1023 Crissier	Aménagements extérieurs	MATHIS Parcs et Jardins 1022 Chavannes/Rebens
Ascenseurs	SCHINDLER Ascenseurs SA 1004 Lausanne		