

DOMAINE LES CLYETTES

APPARTEMENTS DE HAUT STANDING À ARZIER -VD

ouvrage 2709

Architectes

Atelier 94 Architecture SA
Route de Saint-Cergue 10
1273 Arzier

Conception et direction

architecturale :
Georges Tornier
Lorenzo Cistellini

Direction de travaux :

Fausto Vitelli
Cindy Encarnacao

Entreprise Générale

SI Le Vieux Manège SA
1271 Givrins

Ingénieurs civils

Liard Francis
Route de l'Etraz 1
1173 Féchy

Bureaux techniques

Chauffage - Ventilation :
RC Concept Sàrl
Chemin des Roches 25
1470 Estavayer-le-Lac

Sanitaire :

Baudet - Lienhard
Route de Divonne 48
1260 Nyon

Géomètre

O. Peitrequin SA
Chemin de la Vuarpillière 35
1260 Nyon

Coordonnées

Les Clyettes
1273 Arzier

Conception 2013

Réalisation 2014 – 2017



HISTORIQUE / SITUATION

Panoramique. Le domaine des Clyettes est un ensemble de sept petits bâtiments modernes, construits en terrasses épousant soigneusement la pente pour permettre une intégration optimale dans l'environnement. Les trente-neuf appartements somptueux, répartis par groupes de trois ou de six, bénéficient d'une vue prenante sur le Léman et les Alpes. Particularité du projet, il a été conçu pour répondre aux attentes d'acheteurs soucieux d'être pro-

priétaires de leur logement mais libérés des contraintes qu'impose une propriété individuelle: travaux de jardinage, déneigement, entretiens divers et autres obligations qu'impose un tel statut. En conséquence, les nouveaux propriétaires, au moment de l'achat, confèrent à la copropriété non seulement les relations entre voisins mais aussi la gestion et l'entretien de tous les espaces extérieurs.



Edité en Suisse



CENTRE D'INFORMATION
ARCHITECTURE ET CONSTRUCTION





PROGRAMME

Terrasses. Les sept bâtiments se veulent de haut standing. Ils se répartissent dans le terrain en deux rangées décalées dans la pente et dans la répartition horizontale, garantissant à chaque locataire intimité et panorama incroyable. Des pergolas de 30 mètres carrés permettent de se protéger du soleil et de la pluie à l'aide d'une toile PVC automatique.

Les deux niveaux situés au-dessus des garages sont largement décalés. Seul le dernier est totalement hors sol et permet l'accès piétonnier aux logements. Les immeubles offrent six logements pour six d'entre eux – le septième en présente trois – qui se répartissent en quatre-pièces et demie.

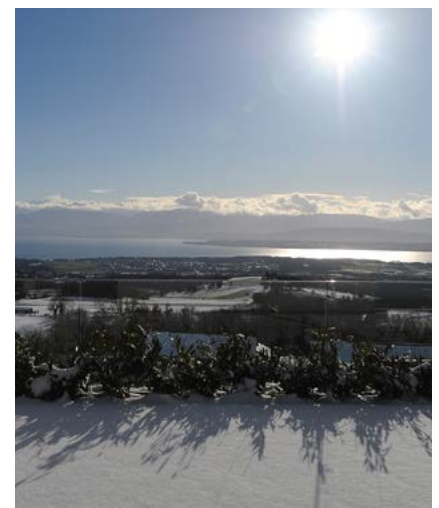
PROJET

Panorama garanti. Le système en terrasses garantit à chaque logement un espace extérieur en terrasse de l'ordre de 100 mètres carrés et d'une profondeur d'au moins 5 mètres, revêtu de dalle céramique imitant la pierre de Vals. Dans la partie arrière du logement qui est enterrée, le hall, la buanderie et un local disponible ajoutent près de 50 mètres carrés. En sous-sol, un garage propre à chaque immeuble garantit à chaque propriétaire un box pour deux véhicules, carrelé et fermé par une porte coulissante.

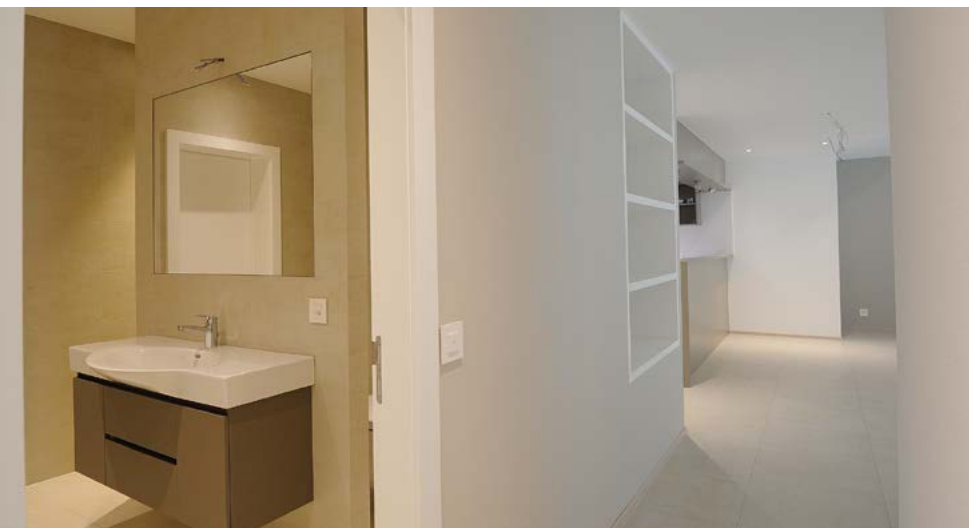
RÉALISATION

Matériaux nobles. Pour ces appartements de haut standing, l'utilisation de matériaux nobles de qualité supérieure, comme la pierre naturelle en façade et le verre a été privilégiée. Intérieurement, les portes d'entrée sont doublées en noyer, les parquets sont en bois naturel huilé et les portes intérieures à panneaux affleurés. Les entrées des appartements proposent des encadrements en granit noir absolu.

Les finitions sont au gré du preneur. Chaque appartement offre des volumes généreux, soit une hauteur de plafond à 2,60 mètres, des chambres à coucher spacieuses agrémentées de dressings. Le chauffage est assuré par une pompe à chaleur air-eau. Les panneaux solaires en toiture produisent une énergie renouvelable pour l'eau chaude sanitaire. L'enveloppe thermique performante est confortée par des triples vitrages.



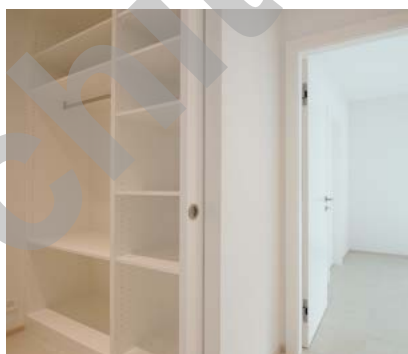
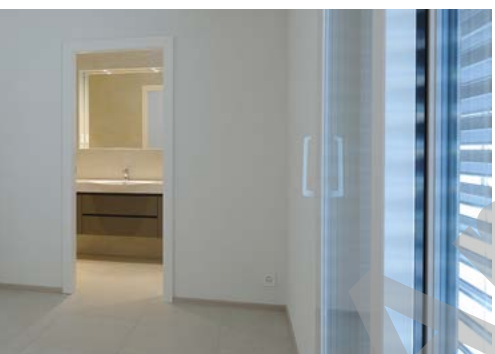




Plantations. Les aménagements extérieurs engazonnés et arborisés avec soin sont réalisés et maintenus par les services de la copropriété. Ils sont ouverts à tous les propriétaires. Les mêmes services assurent la maintenance des bacs qui ferment et prolongent les terrasses individuelles sur une profondeur suffisante pour que la vue panoramique soit assurée et également l'intimité de la terrasse en contrebas.

CARACTÉRISTIQUES

Surface brute de planchers	:	5 460 m ²
Volume SIA	:	42 900 m ³
Nombre de niveaux	:	S-Sol, Rez + 2
Nombre de niveau souterrain	:	1
Nombre d'appartements	:	39
Places de parc	:	
- intérieures	:	78
- extérieures	:	26



entreprises adjudicataires et fournisseurs

liste non exhaustive

Terrassement - Travaux spéciaux
Canalisations et services
LMT SA
1042 Biolley-Orjulaz

Etanchéité
Végétalisation de toiture
GENEUX DANCET SA
1026 Echandens

Installation de chauffage
Ventilation
AC ÉNERGIES SA
1752 Villars-sur-Glâne

Carrelages - Faïences
**CARRELAGES REVÊTEMENTS
GRANDAS MANUEL**
1020 Renens

Balustrades - Séparation de terrasses
en verre - Porte d'entrée
GABELLA VERRES SÀRL
1312 Eclépens

Echafaudages
ROTH ÉCHAFAUDAGES SA
1214 Vernier

Jointes sous balcon
préfabriqué
GRASSO SALVATORE SÀRL
1023 Crissier

Installations sanitaires
Adoucisseurs
BAUDET-LIENHARD SA
1260 Nyon

Revêtements de sol en bois
Pose de moquette dans ascenseur
A-Z PARQUETS SÀRL
1030 Bussigny

Nettoyage conciergerie
fin de chantier
AB CLEAN SERVICE SADIKI
1196 Glاند

Éléments pré-confectionnés
pour abris PC
MÉTAL ASSISTANCE
1844 Villeneuve

Portes automatiques
de garage et portes de services
**ADDORMATIQUE
TECHNO-LÉMAN SÀRL**
1162 St-Prex

Plaquette boîte aux lettres
Plaquette cave
ROCHAT & FILS SA
1260 Nyon

Gypserie - Peinture Bât. B2 et B3
BATIMMO SA
1092 Belmont-sur-Lausanne

Traitement des déchets
BIRCHLER RÉCUPÉRATION SÀRL
1163 Etoy

Gypserie - Peinture Bât. A3
Isolations thermiques extérieurs crépies
ISOFAÇADES SA
1029 Villars-Ste-Croix

Menuiseries
extérieures PVC/alu
VERALUPLAST SA
1122 Romanel-sur-Morges

Boîtes aux lettres
**ERNST SCHWEIZER AG,
METALLBAU**
1024 Ecublens

Retouches menuiserie
compléments de travaux
et retouches
**EBÉNISTERIE - AGENCEMENT,
THIERRY LOICHOT**
1123 Aclens

Aménagements extérieurs
Pose dallage terrasses
EUROJARDIN SÀRL
1134 Chigny

Gypserie - Peinture Bât. C
RÜDIRÉNOVATION SÀRL
1024 Ecublens

Pergola
FREGO AG
8913 Ottenbach

Ascenseurs
OTIS SA
1213 Petit-Lancy

Agencements de cuisines
**VENETA CUCINE /
GM CUISINES SA**
1023 Crissier

Vidange-pompage
LIAUDET PIAL SA
1020 Renens

Pose Pierres artificielles
Tablette granit sdb
EUROSTONES SÀRL
1162 St-Prex

Installations électriques
Electricité - Clients PV
SEDELEC SA
1267 Vich

Chapes ciment
G. CACCIAMANO
1026 Echandens