

"LA PERGOLA"

RÉSIDENCE PPE

PULLY - VD

Maîtres de l'ouvrage

Christiane Bory
Philippe Berlie

Architectes

Pizzera-Poletti SA
Architecture-Urbanisme
Jean-Philippe Poletti
1020 Renens

Entreprise générale

Pizzera-Poletti SA
Chemin de la Roche 12
1020 Renens

Chef de projet:

Didier Houdry

Ingénieurs civils

Alberti Ingénieurs SA
Avenue Eugène-Rambert 1
1005 Lausanne

Bureaux techniques

Chauffage :
Alvazzi Chauffage Lausanne SA
Petit Flon 60
1018 Lausanne

Ventilation:

Alvazzi Ventilation SA
Route de Chavornay
1350 Orbe

Sanitaire :

Milliquet SA
Rue Centrale 23
1002 Lausanne

Electricité :

Amaudruz SA
Avenue de l'Eglise Anglaise 6
1006 Lausanne

Acoustique :

Gilbert Monay
Bureau d'ingénieurs
Avenue Vinet 25
1004 Lausanne

Géomètres

Renaud et Burnand SA
Avenue du Général Guisan 40
1009 Pully

Coordonnées

Chemin des Vosges 6
1009 Pully

Conception 2005 - 2006

Réalisation 2007 - 2008

Photos

Les larges balcons et l'accès de plain-pied aux boxes garages individuels ajoutent au standard de qualité élevé, voulu pour ce résidentiel de bonne facture.



SITUATION - PROGRAMME

Secteur résidentiel de l'est lausannois. Dans les quartiers sud de la commune de Pully, le chemin des Vosges offre à ses habitants une belle qualité de vie, dans un environnement résidentiel, à l'écart du trafic et de ses nuisances.

Transports publics et infrastructures de toutes sortes sont disponibles dans un relativement court rayon, faisant de ce site un lieu d'habitation prisé.

C'est là que l'immeuble PPE "La Pergola" prend place sur une parcelle de 1'659 m². Construit à l'initiative d'un Maître d'ouvrage privé, le bâtiment propose huit appartements de belle facture, adaptés au standard exigé pour la vente d'appartements.

Ces derniers totalisent une surface brute de planchers de 1'319 m², développée sur quatre niveaux dont le dernier, situé dans les combles, autorise l'aménagement d'une galerie/mezzanine. Chaque appartement bénéficie de deux places de parc: l'une, extérieure, et l'autre intérieure, conçue sous forme de boîte individuelle. L'ensemble offre donc un total de seize places de parc.

PROJET

Bases conceptuelles classiques. Le bâtiment prend sa place naturellement dans l'environnement construit, constitué d'un tissu assez lâche, largement végétalisé. Avec sa géométrie simple et sa longue toiture à deux pans, l'immeuble répond à une conception simple, économique à la construction et dispensatrice d'espaces intérieurs généreux, agrémentés de vastes balcons d'angles.

L'exploitation du niveau des combles amène à la disposition de "balcons-baignoire" dans le pan de toiture sud.

Au bas de la construction, profitant de la déclivité naturelle du site, on accède de plain-pied au rez inférieur qui abrite une rangée de huit boxes individuels formant le socle aval de la réalisation, sa partie amont pénétrant dans le terrain pour former un demi sous-sol.

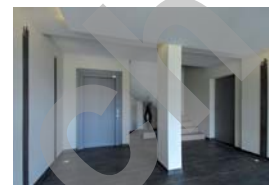
Construit sur des bases conceptuelles classiques, l'immeuble est doté d'une structure principale en béton armé, fondée sur un radier général. L'enveloppe du bâtiment est constituée d'un double mur en briques de terre cuite, avec porteur du côté intérieur et isolation interstitielle de 100 mm en laine minérale.





CARACTÉRISTIQUES

Surface du terrain :	1'659 m2
Surface brute de plancher :	1'319 m2
Volume SIA :	6'000 m3
Coût total :	5'000'000.-
Coût m3 SIA (CFC2):	env. 800.-
Nombre d'appartements :	8
Nombre de niveaux:	4 + galerie
Niveaux souterrains:	1 semi-enterré
Places de parc extérieures :	8
Places de parc intérieures :	8

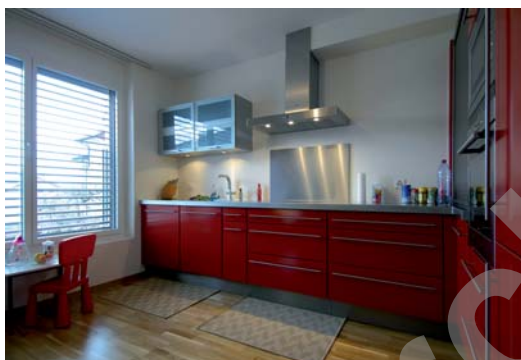


En toiture cette couche est portée à 160 mm de laine de verre, disposée entre les chevrons de la charpente en bois. Pour les vitrages, on a choisi des cadres en PVC, les grandes baies étant dotées d'un système d'ouvrant par coulissage. Cadres et verres répondent à des exigences supérieures d'isolation thermique.

A l'intérieur, les équipements et finitions standard présentent le niveau de qualité adapté à la vente en PPE,

nombre de possibilités restant ouvertes pour permettre aux acheteurs d'effectuer les choix qu'ils souhaitent.

Telle que conçue, développée et réalisée, la construction répond aux normes ordinairement admises pour sa catégorie et, dans un rapport coût/qualité compétitif, s'inscrit parfaitement dans la lignée des bâtiments résidentiels contemporains.



ENTREPRISES ADJUDICATAIRES ET FOURNISSEURS

Liste non exhaustive

Terrassements - Maçonnerie
Béton armé

PIZZERA-POLETTI SA
1020 Renens

Chapes - Isolation

Giovanni CACCIAMANO
1026 Echandens

Escaliers duplex

KELLER Treppenbau AG
3322 Urtenen-Schönbühl

Carrelages - Faiences

Luis FERREIRA
1008 Prilly

Ferblanterie - Couverture

G. BURGOS Sàrl
1008 Prilly

Parquets

REICHENBACH SA
1002 Lausanne

Etanchéité

GENEUX DANCET SA
1026 Echandens

Plâtrerie - Peinture

DUCA SA
1033 Cheseaux

Stores à lamelles

FAVOROL SA - Groupe Favorol Papaux
1023 Crissier

Cheminées de salon

GOOD Cheminées SA
1008 Prilly

Stores toile

LAMELCOLOR SA
1470 Estavayer-le-Lac

Menuiseries intérieures
Armoires - Rayonnages

NORBA SA
1610 Oron-la-Ville

Installation de chauffage

ALVAZZI Chauffage Lausanne SA
1018 Lausanne

Portes garages

Jean-Claude VIGLINO SA
1373 Chavornay

Installation de ventilation

ALVAZZI Ventilation SA
1350 Orbe

Agencements cuisines

RÉNOVCUISINES Sàrl
1030 Bussigny-près-Lausanne

Installations sanitaire

MILLIQUET SA
1002 Lausanne

Vitrages des séjours

TECHNO-CONCEPT Sàrl
1138 Bussy-chardonney

Serrurerie

ARCIA BITZ et SAVOYE Montage Sàrl
1020 Renens

Aménagements extérieurs

Placido DI MENTO
1009 Pully

Ascenseurs

SCHINDLER Ascenseurs SA
1004 Lausanne