

CHALET RÉSIDENTIEL À GRYON

Réalisation : 2009 - 2010

1882 Gryon

Nouvelle construction

Maître de l'ouvrage

Privé

Architectes

Pierre-Claude & Eric Thévenaz
Architectes SA
Avenue de Chailly 44
Case postale 327
1000 Lausanne 12
www.thevenaz.com

Jan Heynike
Architecte
London

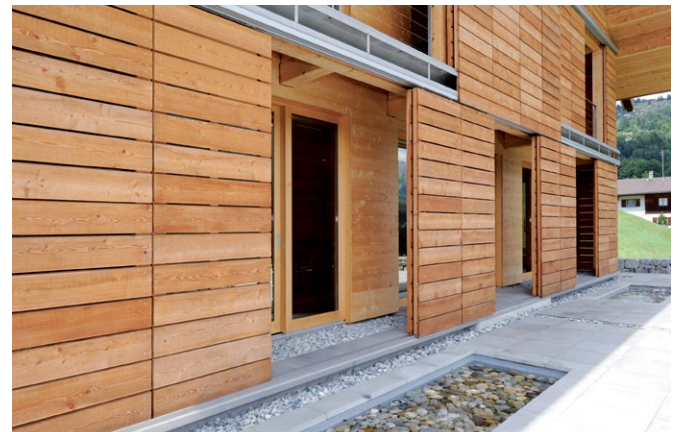
Ingénieurs civils

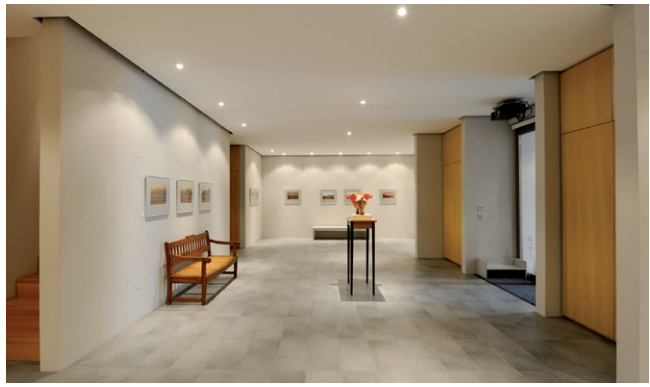
Kälin & Cuereel SA
Fontenailles 21
1007 Lausanne
info@kalin-cuereel.ch

Photos: Jacqueline Mingard

**SITUATION**

Situé en limite du village de Gryon, ce chalet reprend les principes de construction d'une grange de montagne. Son implantation est délimitée par un mur en pierres sèches qui crée ainsi un espace de transition entre terrain naturel et zone habitée. Au niveau de la route le mur concave de l'entrée est relié au chalet par une lame de lumière naturelle. Les vastes proportions du volume et l'accent mis sur une architecture minimaliste dans les détails extérieurs créent une synergie qui donne son caractère particulier à cette réalisation.





PROJET

Pour réaliser ce projet, les architectes se sont intéressés aux critères de vie spirituelle des anciens Egyptiens : croissance de la vie vers le ciel, passage des ténèbres vers la lumière. Les locaux sont distribués sur quatre niveaux en respectant rigoureusement l'axe de symétrie. Les agencements intérieurs sont intégrés de manière très minimaliste. Les murs en ossature bois sont entièrement recouverts de panneaux de bouleau. Pour les murs de soutènement, le béton reste apparent. Le contraste entre les

deux matériaux renforce le rythme des volumes intérieurs. Les liaisons entre murs, sols, plafonds, portes et panneaux sont réalisées par un joint négatif adapté aux proportions des divers matériaux. La réalisation, basée sur l'ensemble de ces réflexions, aboutit à une construction intégrée de manière harmonieuse, en lien avec son environnement, et qui dégage une force certaine face à la montagne.

