

LE "PETIT-CLOS"

RÉSIDENCE PPE ET LOFTS

Montreux - VD

Maître de l'ouvrage

TFI Vaud SA
 Ruelle du Bourg-Dessous 8
 1807 Blonay
 TFI Trident SA
 Promenade de la Maladaire 18
 1530 Payerne

Architectes

Atelier.com SA
 Quai de la Veveysse 4
 1800 Vevey

Ingénieurs civils

Apex Ingénieurs Civils SA
 Route du Village 13
 1807 Blonay

Bureaux techniques

Chauffage:
 Uldry & Cie SA
 Route du Village 36
 1807 Blonay
 Ventilation:
 Roos Ventilation SA
 Avenue Général-Guisan 28
 1800 Vevey
 Sanitaire:
 Uldry Robert
 Installations Sanitaires Sàrl
 Route de Tercier 29
 1807 Blonay

Electricité:
 BMP Electricité SA
 Avenue des Alpes 112
 1820 Montreux

Géomètre

Richard et Cardinaux SA
 Michel Cardinaux
 Rue des Bosquets 33
 1800 Vevey

Coordonnées

Chemin du Petit-Clos 17, 19-20
 1815 Clarens

Conception 2006

Réalisation 2008 - 2010



SITUATION / PROGRAMME

Rénovation, création de deux lofts et résidence PPE. Située à Clarens, de part et d'autre du chemin du Petit-Clos et en aval de la voie CFF, la réalisation a débuté par la démolition d'un petit chalet qui occupait la parcelle sud. Quant à la parcelle nord, elle était occupée par un bâtiment des années 50 et, à son extrémité Est, par un couvert servant de dépôt à une entreprise de la construction. Le règlement de la zone autorisait la transformation du couvert, adossé au mur de soutènement de la voie CFF, en habitation. Le choix des concepteurs et du Maître d'ouvrage s'est porté sur un rafraîchissement du bâtiment ancien et sur la création de deux lofts d'environ 100 m². Exploitant la grande hauteur sous plafonds, les lofts marquent leur caractère d'annexe par de grandes baies vitrées aux larges serrureries, ainsi que par l'adoption de matériaux basiques et sobres, tels que les sols bruts (chapes teintées).

Un immeuble résidentiel de 10 appartements, tous destinés à la vente en PPE, prend place sur la parcelle Sud. Composé d'un rez inférieur et de deux niveaux habitables, il comprend 3 appartements (2 x 3 ½ et 1 x 4 ½ pièces) par niveau et un attique de 161 m², entouré sur 3 côtés par une généreuse terrasse. L'endroit bénéficie de la proximité de la ville et du lac, quelques dégagements sur les alpes ont pu être trouvés depuis les balcons sud.



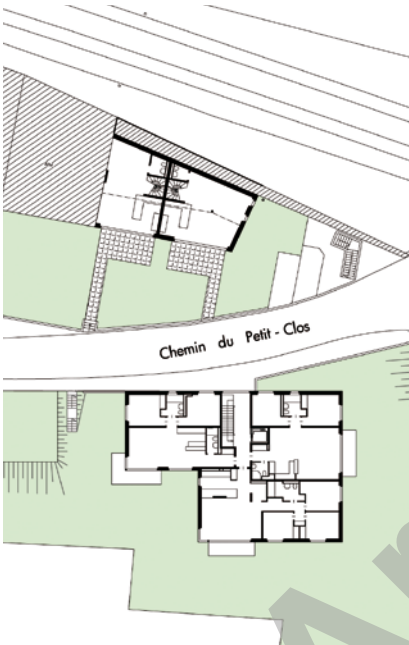
PROJET

Ensemble homogène. Afin de marquer l'appartenance à une même entité, la "Résidence du Petit-Clos" arbore les mêmes teintes, jouant du contraste entre clair et foncé.

Le concept constructif reste en adéquation avec les réalisations voisines, tout en apportant une touche personnelle, chère à l'architecte, privilégiant des ouvertures d'angles dans les pièces de jour et des barrières de balcons ou de terrasses en verre afin de garantir un apport de lumière maximal et de ne créer aucun obstacle à la vue.

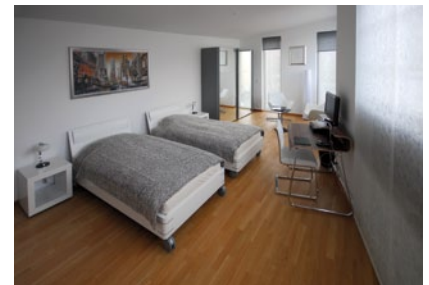
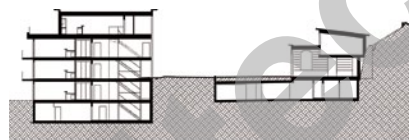
La construction est réalisée de manière traditionnelle, murs porteurs extérieurs en maçonnerie et béton armé avec isolation et doublage intérieurs. Une installation fonctionnant au gaz urbain assure la production de chaleur. Les finitions et choix de matériaux dans les appartements sont laissés au gré des preneurs, sauf pour les lofts, qui restent en main du Maître de l'ouvrage et mis en location. Les équipements généraux et les aménagements extérieurs contribuent à l'expression de qualité et de confort voulus pour la vente en propriété individuelle.





CARACTÉRISTIQUES

Surface du terrain : 1'236 m²
 Surface brute de plancher : 1'112 m²
 Volume SIA (y compris parking) : 4'290 m³



entreprises adjudicataires et fournisseurs

liste non exhaustive

Echafaudages	ECHAFAUDAGES 2000 JUNCAJ Frères 1860 Aigle	Chapes	LAIK SA 1072 Forel
Terrassement Maçonnerie - Béton armé	FRUTIGER SA Vaud 1073 Savigny	Carrelage	SASSI Carrelages SA 1700 Fribourg
Charpente	AM CHARPENTE SA 1804 Corsier-sur-Vevey	Parquet	JORDAN Moquette SA 1800 Vevey
Paratonnerres	ALPHA Paratonnerres 1020 Renens	Plâtrerie - Peinture	BRAVATA SA 1807 Blonay
Ferblanterie - Couverture	SCHNIDER B. SA 1816 Chailly-Montreux	Menuiserie intérieure	RWD Schlatter SA 1800 Vevey
Menuiseries extérieures	EGOKIEFER SA 1844 Villeneuve	Agencement de cuisine	ULDRY & Cie SA 1807 Blonay
Volets - Stores	FAVOROL SA Groupe Favorol Papaux 1023 Crissier	Nettoyage	IMMEUBLES SERVICES PLUS SA 1822 Chernex
Serrurerie	DELESSERT Frères SA 1070 Puidoux	Aménagements extérieurs	CHARMOY J.-F. SA 1090 La Croix (Lutry)
Ascenseur	SCHINDLER Ascenseurs SA Lausanne 1030 Bussigny-près-Lausanne		