

VILLA A DEUX APPARTEMENTS TANNAY

Réalisation : 2013 - 2014

1295 Tannay

Nouvelle construction

Maître d'ouvrage

Privé

Architectes

Atau Sàrl
Rue Clos de Bulle 7
1004 Lausanne
www.atau.ch

Ingénieurs

AIC Ingénieurs Conseils SA
Case postale 84
Avenue Tissot 2Bis
1006 Lausanne
www.aic-ingenieurs.ch

Echafaudages

ROTH ECHAFAUDAGES SA
Chemin Delay 5
1214 Vernier

Maçonnerie

DA SILVA SA
Avenue de Choiseul 23
1290 Versoix

Menuiserie extérieure

ZURBUCHEN FRERES SA
Rue de la Gare 2
1312 Eclépens

Portes de garages

BERGHEIMER TORE SWISS GMBH
Dorfplatz 7
4418 Reigoldswill

Ferblanterie, étanchéité, toit végétalisé

BBL CONCEPT SA
Chemin du Vuasset 5
1028 Préverenges

Installations électriques

CHAILLET SA
Succursale de La Côte
Chemin de Vernay 74
1196 Gland

Alarme, sécurité

SB SERVICES SA
Chemin du Molard 5
1297 Founex

Domotique

ATELIER R2D2 SARL
La Claya de Tomme 3
1966 Ayent

Installation de chauffage

ECO ENERGIE SARL
Ch. du Croset 9
1752 Villars-sur-Glâne

Installations sanitaires

ACCEO SA
Route du Stand 17
1260 Nyon



Photos : Probatima Sàrl, Atau Sàrl

SITUATION

Située dans la zone villa de Tannay (VD), cette parcelle axée nord-sud représentait un défi particulier afin de garantir une même qualité d'ensoleillement et de vue à tous ainsi qu'un excellent niveau d'intimité pour les deux appartements en duplex projetés. La richesse du programme nous obligeait à utiliser la parcelle au maximum, et d'opter, par conséquent, pour un volume tout en longueur avec un appartement au nord et l'autre au sud.

Afin d'équilibrer l'ensoleillement des deux appartements, étude solaire à l'appui, le volume correspondant à chacun d'entre eux fut décalé et légèrement pivoté. A cela fut ajouté une terrasse côté ouest à l'intérieur du volume, pour offrir à chaque famille un espace extérieur couvert et intime au rez-de-chaussée. De plus, côté est, le décalage permet à chaque appartement d'avoir également une terrasse très privative à l'étage, avec vue sur le lac, dans le prolongement de la chambre à coucher des parents.





ORGANISATION ET PROGRAMME

- Sous-sol : composé d'une partie commune et de deux parties privées, il contient : caves, buanderies, local technique et cinq places de parc.

- Rez-de-chaussée: séjour, salle à manger, cuisine et terrasse couverte s'organisent librement autour de la circulation verticale centrale créant un espace ouvert semi-continu. Un bureau/chambre d'amis séparé et une salle de bains complètent le programme de chaque logement.

- Etage: chaque appartement offre 2 chambres d'enfant avec salle de bains et une mini-suite pour les parents composée de la chambre à coucher, d'une terrasse, d'un dressing et d'une salle de bains, douche, WC.

CONSTRUCTION

Les dalles, les murs porteurs et les façades sont en béton. Ce choix nous a permis de limiter au maximum le nombre de poteaux, de créer de confortables espaces extérieurs couverts et de garantir une isolation acoustique optimum entre les deux appartements.

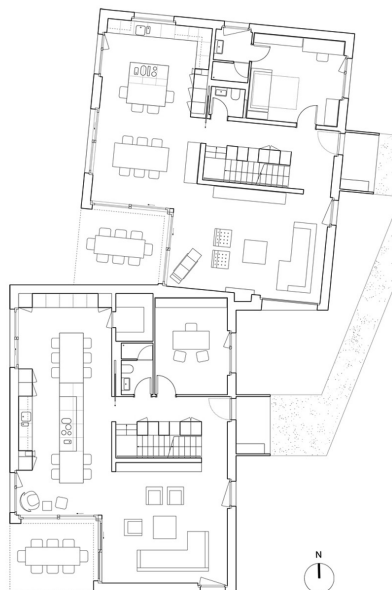
L'étanchéité et l'isolation des façades sont assurées par un système classique et éprouvé



d'isolation périphérique crépie. La toiture plate, végétalisée, accueille les capteurs solaires qui viennent compléter l'installation de chauffage à pompe à chaleur.

DÉTAILS

Parmi les nombreux détails réalisés, on peut noter la présence de quelques éléments particuliers: un escalier aux marches bétons "libres", encastrées et en porte-à-faux du mur porteur central; un meuble vertical continu sur deux étages faisant office à la fois de vestiaire, bibliothèque, rangement et vitrine; le système de claustra métallique dans le plan de la façade assurant l'intimité des salles de bains équipées de vitrages de grandes dimensions; ou encore les porches d'entrée en béton blanc de 10 cm d'épaisseur seulement, fermés sur trois côtés, qui sont de véritables premiers halls extérieurs.



Cuisines
HENRI BEAUD & FILS SA
Route de Lessoc 2
1669 Albeuve

Plâtrerie, peinture,
isolation périphérique
BELLITTO G.
Chemin de Praz-Riond 9
1303 Penthaz

Serrurerie
J.J. PAHUD SA
Rue de Genève 46
1002 Lausanne

Serrurerie
PROFILMETAL SA
Chemin de Boissonnet 80
1010 Lausanne

Menuiserie intérieure
ZIMMERMANN ERIC
Rue du Bourquin 7
1306 Dailens

Chapes, isolation sol
G. CACCIAMANO
Route Cantonale 79C
1026 Echandens

Stores
GRIESSER SA
Avenue des Boveresses 54
1010 Lausanne

Béton ciré
AMBIANCE BÉTON SARL
Technopôle - Les Ducats 40 B
1350 Orbe

Carrelage
CARLO VERO & FRERE SA
Route du Bois-Genoud 4
1023 Crissier

Parquets
DINO PARQUET - PEINTURE
Rue de Porcena 20
2035 Corcelles

Traitement béton
DESAX SA
Chemin Mont-de-Faux 2
1023 Crissier

Nettoyages
BLANC & CIE SA
Rue de la Borde 17
1018 Lausanne

Aménagements extérieurs,
plantations
MENETREY SA
Route de la Coulisse 5
1034 Bousens

Défrichage, plantations
CASAJARDINIA SA
Chemin des Grandes Vignes 1
1295 Mies

Caves à vin
LE CELLIER VINO CONCEPT
Avenue du Mail 17
1205 Genève

CARACTÉRISTIQUES

Surface brute de plancher:
487 m²

Volume SIA:
2'349 m³