

RÉSIDENCE DU CHÂTEAU

MONTHEY - VS

MAÎTRE D'OUVRAGE

RB Immo SA
 Chemin des Marais Verts 4
 1936 Verbier

ENTREPRISE GÉNÉRALE

Edifea SA
 Avenue de la Gare 28
 1950 Sion

ARCHITECTES

Pierre Steiner SA
 Chemin du Chantey 5
 1817 Fontanivent

INGÉNIEURS CIVILS

Kurmann Cretton Ingénieurs SA
 Route de Clos-Donroux 1
 1870 Monthey

BUREAUX TECHNIQUES

CVS
 AC Energies SA
 Route du Petit-Moncor 14
 1752 Villars-sur-Glâne

ÉLECTRICITÉ

JM Electricité SA
 Route Industrielle 21
 1806 Saint-Légier-La Chiésaz

GÉOTECHNIQUE

François-Xavier Marquis Sàrl
 Rue du Coppet 3
 1870 Monthey

GÉOMÈTRE

Jean-Michel Vuadens SA
 Rue du Château-Vieux 5
 1870 Monthey 2



IMMEUBLES DE LOGEMENT

HISTORIQUE / SITUATION > C'est au cœur du vieux Monthey, à la rue du Château, face au monument qui donne son nom à la rue, que ce projet a vu le jour. Afin de maximaliser la surface utile d'une parcelle totalement bordée d'autres constructions, le choix architectural de ce projet a abouti sur la réalisation de deux immeubles en V, réunis par un élément qui se situe au niveau du plus grand rapprochement. Au vu de la proximité immédiate du bâtiment situé le plus au Sud du château historique : le nom de la résidence s'imposait donc avec évidence.

PROJET > Les deux immeubles se situent sur un emplacement en légère pente. Ils reposent sur un socle commun et sont reliés, à l'extrémité ouest, par l'élément qui assure la distribution des logements. Le socle commun en sous-sol

propose deux niveaux de parking, dont une part est réservée aux locataires de l'immeuble et une autre part, située au premier niveau de sous-sol, est ouverte au public. Le socle, dans sa partie centrale, joue également le rôle de cour intérieure. Végétalisée, elle offre ses agréments aux locataires, dont certains sont privilégiés par des espaces privés. Les immeubles proposent 21 logements répartis sur quatre niveaux : un rez-de-chaussée qui donne accès à la cour intérieure, deux niveaux intermédiaires et un dernier mansardé. Du fait de la légère pente, les bâtiments ne se présentent pas comme un tout homogène : ils sont composés de quatre parties, chacune décrochée verticalement par rapport à sa voisine. Avec la variation de teintes des façades, l'ensemble donne un aspect de maisonnettes accolées plutôt que celui d'un seul et même bâtiment.

COORDONNÉES

Chemin du Chatelet
 1870 Monthey

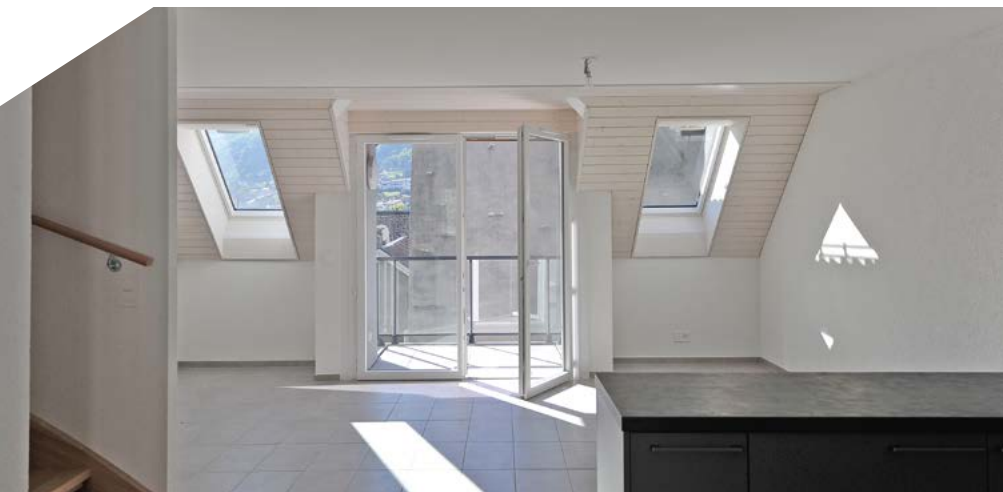
Conception 2016
 Réalisation 2017 - 2018

Édité en Suisse



CENTRE D'INFORMATION
ARCHITECTURE ET CONSTRUCTION





TECHNIQUES > De construction traditionnelle en béton, les bâtiments présentent les caractéristiques actuelles concernant la sauvegarde d'énergie, avec leur isolation périphérique, leur chauffage à gaz et leurs panneaux solaires.

MESURES PARTICULIÈRES > Des mesures particulières ont été rendues nécessaires pour deux raisons. Tout d'abord, l'implantation de la nouvelle construction a nécessité une profonde modification de la voirie de la zone. Des accords ont dû être mis en place tant avec la commune de Monthey qu'avec les riverains du projet. Par ailleurs, l'exiguïté de la parcelle, la nécessité d'une fouille profonde de deux niveaux - avec pose de parois cloutées - ont entraîné des difficultés pour la livrai-

son et l'entreposage des engins et du matériel de chantier. Cependant, tout a été mis en place afin de limiter les contraintes pour le voisinage.

CARACTÉRISTIQUES

| | |
|--------------------------|----------------------|
| Surface du terrain | 707 m ² |
| Volume SIA | 8 730 m ³ |
| Nombre d'appartements | 21 |
| Nombre de niveaux | 6 |
| Place de parc intérieure | 36 |



ENTREPRISES ADJUDICATAIRES ET FOURNISSEURS

LISTE NON EXHAUSTIVE

Terrassement
RITHNER RAYMOND SA
1870 Monthey

Echafaudages
ROTH ECHAFAUDAGES SA
1868 Collombey

Mçonnerie - Béton armé
JAQUET SA
1847 Rennaz

Charpente en bois
ROBERT ET PASCAL SALLIN SA
1690 Villaz-Saint-Pierre

Menuiseries extérieures
NORBA SA
1610 Oron-la-Ville

Ferblanterie - Couverture
B. SCHNIDER SA
1815 Clarens

Etanchéité - Isolation
G.DENTAN SA
1020 Renens

Isolation périphérique - crépis
CRINIMAX CLÉMENT PEINTURE SA
1700 Fribourg

Stores - Protections solaires
SCHENKER STORES SA
1023 Crissier

Electricité
JM ELECTRICITÉ SA
1806 Saint-Légier-La Chiésaz

Coupe Feu
KB IGNIFUGE SÀRL
1024 Ecublens

Ventilation
Chauffage - Sanitaire
AC ENERGIES SA
1752 Villars-sur-Glâne

Serrurerie
G.S.A. CONSTRUCTION METALLIQUE SÀRL
1904 Vernayaz

Ascenseurs
ASCENSEURS SCHINDLER SA
1950 Sion

Chapes
LAIK SA
1072 Forel (Lavaux)

Carrelages - Faiences
VAZQUEZ CARRELAGE SA
1008 Prilly

Parquets
MULTINET SERVICES SA
1213 Petit-Lancy

Plâtrerie
Peinture Papiers peints
MTB MULTITRAVAUX BÂTIMENT SA
1203 Genève

Portes - Armoires
RODUIT J.P.G SA
1912 Leytron

Systèmes de fermeture
LACS SA
1897Bouveret

Cuisines
TEK CUISINES SA
1227 Genève

Nettoyages
GERONET SA
1219 Le Lignon

Aménagements extérieurs
RITHNER RAYMOND SA
1870 Monthey