



CENTRE DE SPORT ET DE SANTÉ

CSS UNIL / EPFL

Lausanne - VD

Maîtres de l'ouvrage

Ecole polytechnique
fédérale de Lausanne (EPFL)
Université de Lausanne (UNIL)

Entreprise générale

Losinger Marazzi SA
Chemin de Rente 26
1030 Bussigny-près-Lausanne

Architectes

Krüger & Kazan Sàrl
Chemin de la Joliette 4
1006 Lausanne

Ingénieurs civils

Meylan Ingénieurs SA
Avenue de Tivoli 60
1007 Lausanne

Bureaux techniques

Chauffage - Ventilation - MCR:
AZ Ingénieurs Lausanne SA
Route d'Oron 2
1010 Lausanne

Sanitaire:

H. Schumacher
ingénieurs conseils SA
Chemin du Publoz 11
1073 Savigny

Electricité - MCR:

MAB-Ingénierie SA
Avenue de la Gottaz 32
1110 Morges

Coordonnées

Dorigny
1015 Lausanne

Conception 2010

Réalisation 2011 - 2012



HISTORIQUE / SITUATION

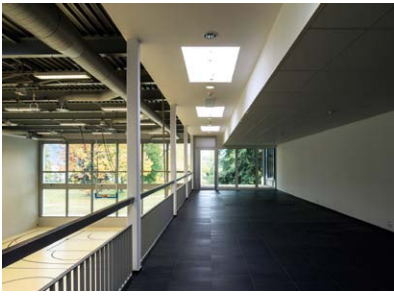
Constitution d'un centre de compétences à la pointe du sport et de la santé. Situé en rive du lac Léman, dans un cadre idyllique, le Centre sportif UNIL /EPFL offre à la communauté universitaire des conditions d'entraînement physique et de formation sportive d'une qualité exceptionnelle.

Au cours de la dernière décennie, Lausanne a développé une compétence scientifique de très haut niveau dans le domaine des sciences du sport, qui sont désormais abordées sous divers aspects: sociologiques, physiologiques, médicaux ou mécaniques.

Le nouveau Centre Sport et Santé est doté d'une salle pour les disciplines de base du sport universitaire, d'une salle polyvalente pour les activités physiques modérées, mais aussi de plateaux techniques de tests et d'entraînement et d'une plateforme scientifique (laboratoires, salles de séminaires) et paramédicale (physiothérapie et rééducation). L'espace de physiothérapie est dirigé conjointement par le Centre hospitalier universitaire vaudois (CHUV), l'UNIL et l'EPFL. Les laboratoires permettent aux chercheurs de ces trois instances de collaborer dans le domaine des sciences du sport.

Devisé à onze millions de francs, le CSS a bénéficié du soutien financier de la Banque cantonale vaudoise, du Fonds cantonal pour le sport et du CHUV.





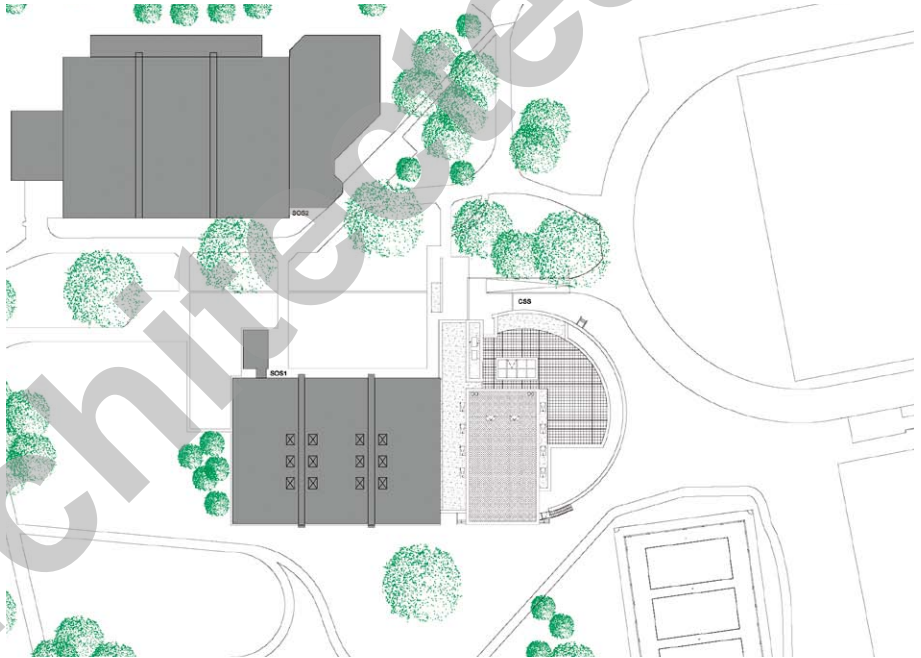
PROJET

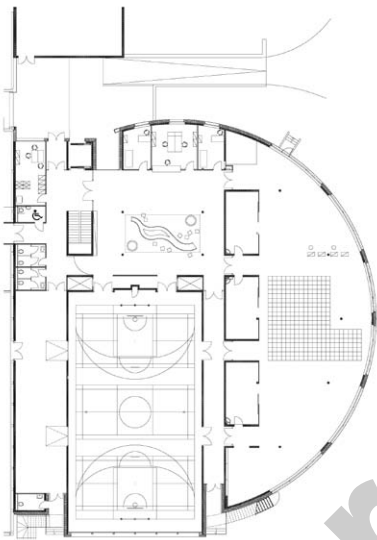
Architecture soignée et performance énergétique.

Dessiné par les architectes lausannois Krüger et Kazan, le nouveau bâtiment est accolé à la salle omnisport existante. Très ajouré, il est tourné vers le lac, profitant ainsi de la lumière naturelle.

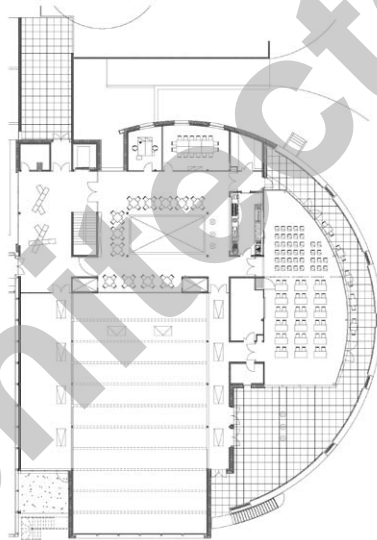
Le bâtiment comprend, au rez-de-chaussée, une réception pour l'accueil des sportifs, un secrétariat, une salle de sport liée à la salle principale et une salle multifonction, avec zone musculation et une chambre hypoxique, permettant de simuler les effets de l'altitude. A l'étage, on trouve une salle polyvalente en parquet, une cafétéria avec cuisine et terrasse extérieure.

Constructivement, le CSS répond aux très exigeantes normes Minergie-Eco, incluant le choix des matériaux constitutifs, comme le béton recyclé pour la structure porteuse ou encore le contrôle des entreprises, encore peu habituées à utiliser des produits agréés par la norme. Les façades en grès-cérame sont ventilées et dotées d'une isolation extrêmement performante de 26 cm d'épaisseur et de doubles vitrages.





Plan du rez-de-chaussée

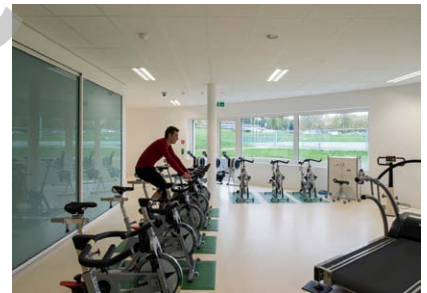


Plan du niveau 1

Le chauffage est assuré par une pompe à chaleur eau/eau, alimentée par l'eau du lac, et distribuée par le sol ou ventilé pour la grande salle. La ventilation est bien entendu à double flux. La structure de la salle de sports est constituée d'une charpente métallique.

La toiture est partiellement accessible, le sol de la surface étant recouverte de végétation et de gravier, formant un tampon d'écoulement des eaux pluviales. A l'extérieur, la réfection de la piste finlandaise et des accès complète la rénovation des surfaces sportives entreprise une année auparavant.





entreprises adjudicatrices et fournisseurs

liste non exhaustive

Forages dirigés

Marcel DELESSERT SA
1078 Essertès

Terrassement

SOTRAG SA
1163 Etoy

Travaux spéciaux

FORASOL SA
1042 Bioley-Orjulaz

Echafaudages

ROTH ECHAFAUDAGES SA
1302 Vufflens-la-Ville

Charpente façades sud

FREI LES MÉTALLIERS SA
2520 La Neuveville

Pose isolation

RDF Rénovation de Façades SA
1303 Penthaz

Façades

FACETEC SA
1023 Crissier

Ferblanterie

BURGOS G. Sàrl
1008 Prilly

Etanchéité spéciale

ISOTECH Vaud SA
1040 Echallens

Etanchéité

SETIMAC SA
1024 Ecublens

Menuiseries extérieures

BAUMGARTNER Fenster AG
1530 Payerne

Stores

GRIESSER SA
1010 Lausanne

Electricité

CABLEX SA
3050 Berne

Tableaux électriques

TABELCO Ensembles d'appareillages SA
1024 Ecublens

Coupoles

WATEP AG
3084 Wabern

Enseignes

JURA NÉON SA
2300 La Chaux-de-Fonds

Lustrerie

RÉGENT Appareils d'éclairage SA
1052 Le Mont-sur-Lausanne

Motorisation accès

GILGEN DOOR SYSTEMS SA
1196 Gland

Contrôle d'accès

KABA AG
8623 Wetzikon

Paratonnerre

HOFMANN CAPT Paratonnerres Sàrl
1010 Lausanne

Détection incendie

SIEMENS SUISSE SA
1020 Renens

Eclairage de secours

TYCO FIRE & Integrated Solutions Suisse SA
1028 Préverenges

Chauffage - Ventilation

RIEDO Clima AG Dürdingen
3186 Dürdingen

Sanitaire

JDG Sanitaire SA
1008 Prilly

Serrurerie

GILGEN Door Systems SA
1196 Gland

Serrurerie

LUYET Constructions Métalliques SA
1950 Sion

Serrurerie

BORIN R. Sàrl
1302 Vufflens-la-Ville

Ascenseurs

EMCH Aufzüge AG
3027 Berne

Chapes

DINC Gungör
1020 Renens

Carrelage

Luis FERREIRA
1008 Prilly

Linoléum

HKM SA
1762 Givisiez

Revêtement de sols sportifs

REALSPORT GROUP
1728 Rossens

Plâtrerie - Peinture

DUCA SA
1033 Cheseaux

Menuiserie

STALDER SA
1217 Meyrin

Menuiserie courante

Nicolas BELJEAN Sàrl
2074 Marin-Epagnier

Cuisines

RECATEC-CPA SA
1037 Etagnières

Faux-plafonds

RABO Sàrl
1020 Renens

Vitrierie - Miroiterie

MIROITERIE DU LÉMAN SA
1052 Le Mont-sur-Lausanne

Equipements sportifs

SOGEMAT SA
1206 Genève

Nettoyages

PRESTIGE CLEAN & SERVICES
1203 Genève

Aménagements extérieurs

MENETREY SA
1034 Boussens