

## LA BARILLETTE

QUATRE IMMEUBLES PPE ET LOCATIF

Nyon - VD

**Maître de l'ouvrage**PPE La Barillette  
1260 Nyon**Architectes**A. Cornaz & Associés Sarl  
Cornaz Thierry  
Rue Neuve 16  
1260 Nyon  
Collaborateur:  
Caride Oscar**Coretra SA**Architecture et Construction  
Boscardin Angelo et Flavio  
Route de St-Cergue 308  
1260 Nyon**Collaborateur:**

Chambordon Christian

**Entreprise générale**Coretra réalisations Sarl  
Route de Saint-Cergue 308  
1260 Nyon**Ingénieurs civils**Perret-Gentil+Rey & Associés SA  
Chemin de Pré-Fleuri 6  
1006 Lausanne**Bureaux techniques****CVS:**AZ Ingénieurs Lausanne SA  
Route d'Oron 2  
1010 Lausanne**Electricité:**Favre Roland  
Service technique électricité  
Chemin des Esserts 7A  
1053 Cugy**Géotechnique:**Geolab François Perrin SA  
Rue François-Perréard 14  
1225 Chêne-Bourg**Architecte paysagiste**Borgeaud Jean-Jacques  
Avenue de Chailly 23  
1012 Lausanne**Géomètre**BS+R Bernard Schenk SA  
Route de Clémenty 60  
1260 Nyon

Conception 1998 - 2000

Réalisation 2009 - 2012

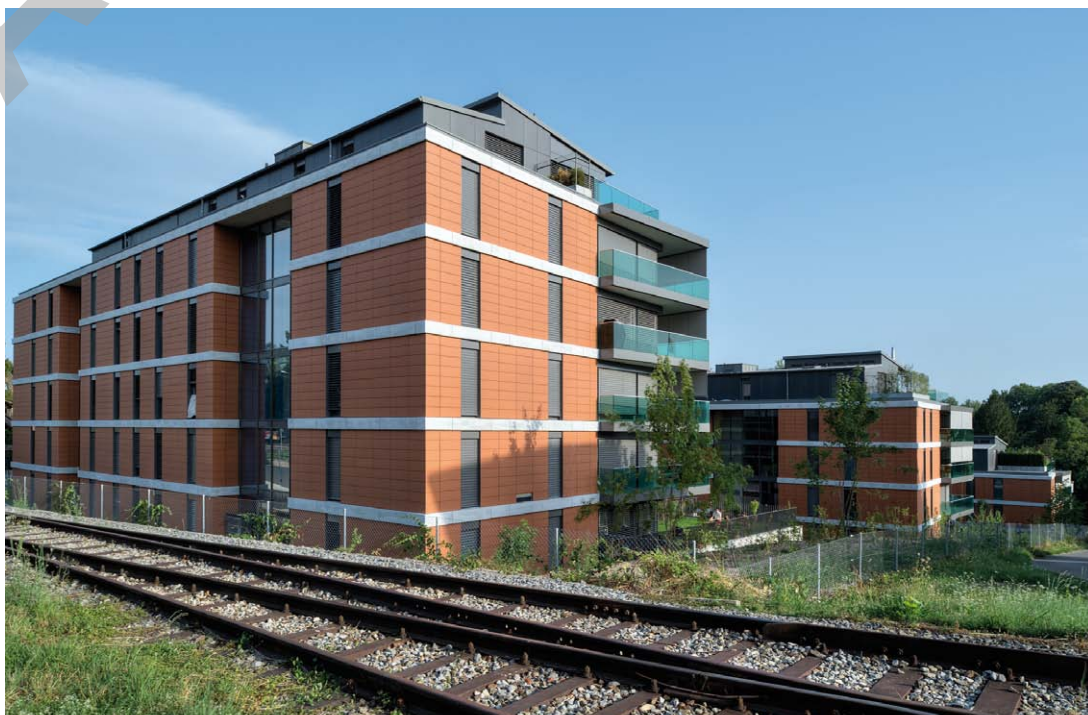
**HISTORIQUE / SITUATION**

**Long processus d'acceptation.** Situé à l'ouest de la Ville de Nyon, le quartier est bordé au nord par la ligne CFF et bénéficie de la proximité verdoyante du Boiron, la rivière locale.

La "Barillette", c'est l'aboutissement d'un long processus commencé en 1998. En l'an 2000, deux projets préliminaires sont soumis en consultation au Service de l'Urbanisme de la Ville de Nyon. Cette dernière opte pour un projet qui conduit en 2001 à une première enquête portant uniquement sur l'implantation des immeubles.

Cette demande provoque d'après négociations avec les CFF concernant les modalités du passage à niveau. Finalement une convention est signée en décembre 2002.

Une nouvelle demande d'implantation est déposée en janvier 2003 qui déclenche une série d'opposition de particuliers. Une longue procédure commence qui reporte le projet jusqu'en 2007. Finalement en octobre 2008, le dossier relatif à la construction des immeubles est déposé auprès de la Municipalité de Nyon, ce qui entraîne à nouveau, de leur part, une série de remarques. Le 18 mai 2009, le permis de construire est enfin délivré.



Ainsi, plus de 11 ans se sont écoulés pour arriver à concrétiser de nombreuses heures d'études et de collaborations multiples. Toutes ces études n'ont pas été vaines car la "Barillette" est un petit morceau de ville. Il était donc primordial d'intégrer tous les paramètres de planification afin de réunir les conditions favorables à un cadre de vie agréable.

## PROGRAMME

**Habitat de qualité privilégiant la variété et la mixité.** La volonté du Maître de l'Ouvrage était d'offrir un maximum de variété de logements avec une préférence pour les 3 et 4 pièces. La répartition s'échelonne ainsi: 2 studios, 8 x 2 pièces, 22 x 3 pièces, 27 x 4 pièces, 9 x 5 pièces et 3 attiques de 6 pièces. Par ailleurs, 5 appartements (de 3 pièces) ont été conçus en duplex.

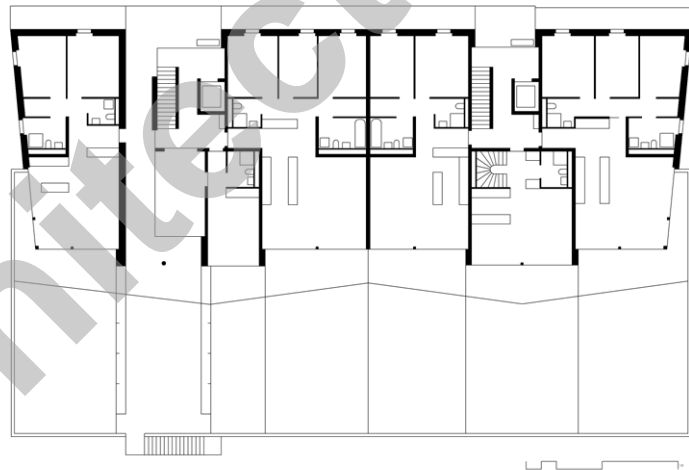
Les 3 premiers immeubles sortis de terre comprennent 42 appartements, tous destinés à la vente. Le quatrième bâtiment (situé en amont) et quant à lui réservé à la location et adapté pour les personnes à mobilité réduite. En effet, tous les appartements et les accès sont en conformité avec les critères d'accessibilité, déterminés par des normes spécifiques.

## CONCEPT

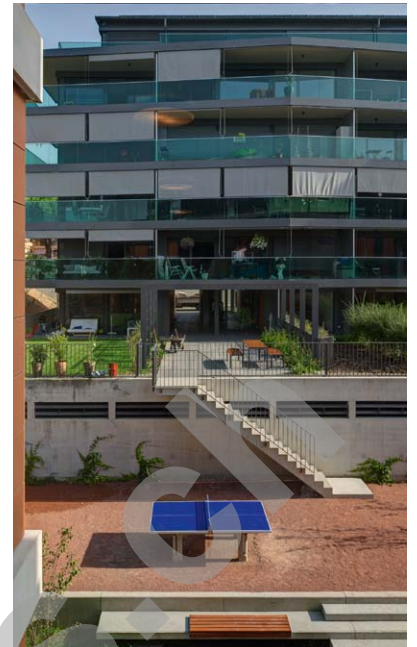
**Architecture moderne et longiligne.** Le terrain situé à l'interface entre deux zones de densités différentes est orienté plein Sud. Sa déclivité présente une pente (naturelle) en direction du vallon du Boiron (rivière).

L'architecture est voulue sobre et contemporaine, avec de longues volumétries implantées en terrasse. Une architecture faite de profonds balcons vitrés, orientés au Sud et de façades rythmées à la fois par des cordons horizontaux et par une séquence de fenêtres verticales toutes identiques.

Le parement choisi pour la façade permet d'unifier les différentes volumétries des bâtiments et identifie le quartier par rapport à la ville. Une liaison piétonne à l'air libre traverse les immeubles en leur rez-de-chaussée et







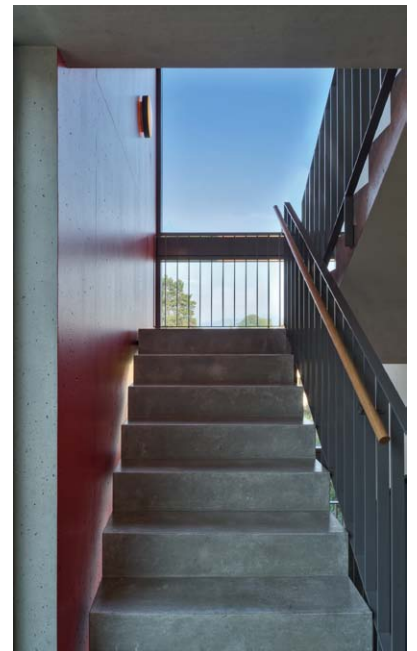
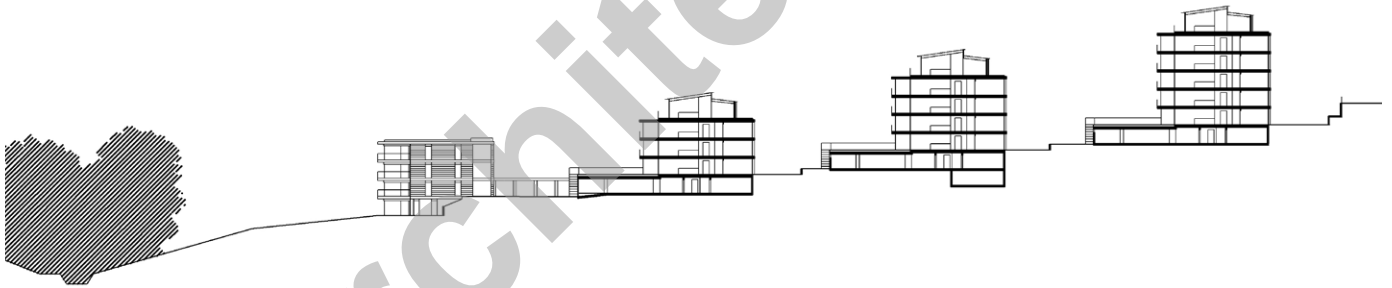
relie chaque unité d'habitation, créant un véritable trait d'union interne au quartier.

Des espaces de rencontre animent ce parcours et des pergolas complètent le dispositif.

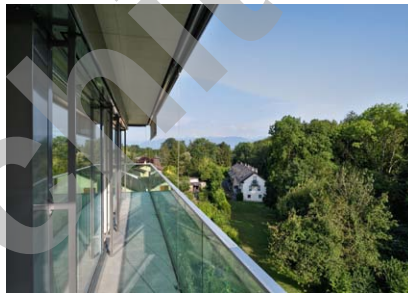
Les aménagements extérieurs ont également fait l'objet d'une attention particulière, imaginés pour préserver la sphère privée des résidents et agrémenter les espaces communs par leur présence et leurs couleurs au gré des saisons.

#### CARACTÉRISTIQUES

Surface de la parcelle	:	10'754 m <sup>2</sup>
Volume SIA	:	40'866 m <sup>3</sup>
Coût total	:	27'500'000.-







## entreprises adjudicataires et fournisseurs

liste non exhaustive

*Equipements - Terrassement*  
**PERRIN FRÈRES SA**  
 1260 Nyon

*Installation sondes géothermiques*  
**GEOTHERM SA**  
 1782 Belfaux

*Echafaudages*  
**ES Echafaudages Service SA**  
 1028 Préverenges

*Maçonnerie - Béton armé*  
**PERRIN FRÈRES SA**  
 1260 Nyon

*Charpente bois*  
**ANDRÉ SA**  
 1169 Yens

*Escaliers intérieurs*  
**KELLER TREPPENBAU AG**  
 3322 Urtenen-Schönbühl

*Façades ventilées*  
**FACETEC SA**  
 1023 Crissier

*Façades et Serrurerie*  
**SVS Serrurerie de Versoix SA**  
 1290 Versoix

*Ferblanterie - Couverture*  
**HANHART Toiture SA**  
 1260 Nyon

*Étanchéité*  
**Georges DENTAN SA**  
 1227 Les Acacias

*Fenêtres bois/métal*  
**BAUMGARTNER G. AG**  
 1530 Payerne

*Stores*  
**PROMA SA**  
 1196 Gland

*Installations électriques*  
**HANHART Electricité SA**  
 1260 Nyon

*Portes de garage*  
**OPEN & CLOSÉ SA**  
 1219 Le Lignon

*Revêtements coupe-feu*  
**FIRE SYSTEM SA**  
 1006 Lausanne

*Installation chauffage et ventilation*  
**THERMEX SA**  
 1214 Vernier

*Installation sanitaire*  
**BAUDET LIENHARD SA**  
 1260 Nyon

*Serrurerie*  
**OUVRAGES MÉTALLIQUES SA**  
 1260 Nyon

*Verrouillage*  
**ROCHAT et Fils SA**  
 1260 Nyon

*Ascenseurs*  
**SCHINDLER Ascenseurs SA**  
 1030 Bussigny-près-Lausanne

*Chapes*  
**BALZAN & IMMER SA**  
 1033 Cheseaux-sur-Lausanne

*Carrelages - Faïences*  
**MASSON Jacques SA**  
 1260 Nyon

*Parquets*  
**ALBOS Sàrl**  
 1009 Pully

*Plâtrerie - Peinture*  
**VARRIN SA**  
 1121 Bremblens

*Fumisterie*  
**CHRISTENER Cheminées SA**  
 1260 Nyon

*Menuiserie intérieure*  
**DÜRIG Bois SA**  
 1274 Grens

*Cuisines*  
**TEUTSCHMANN Marc SA**  
 1260 Nyon

*Cuisines*  
**CM Cuisines SA**  
 1260 Nyon

*Nettoyages*  
**CTA Services SA**  
 1196 Gland

*Aménagements extérieurs*  
**DENOGENT SA**  
 1197 Prangins

*Buanderie*  
**V-ZUG SA**  
 1066 Epalinges

*Boîtes aux lettres*  
**SCHWEIZER Ernst AG, Metallbau**  
 1024 Ecublens