

RÉSIDENCE DE LA DELÈZE

NOVILLE – VS

MAÎTRE D'OUVRAGE

RB Développement SA
 Route d'Évian 44
 1845 Noville

ENTREPRISE GÉNÉRALE

Edifea SA
 Avenue de la Gare 28
 1950 Sion

ARCHITECTES

Pierre Steiner SA
 Chemin du Chantey 5
 1817 Fontanivent

INGÉNIEURS CIVILS

Kurmann Cretton
 Ingénieurs SA
 Route de Clos-Donroux 1
 1870 Monthey

BUREAUX TECHNIQUES

CVS
 AC Energies SA
 Route du Petit-Moncor 14
 1752 Villars-sur-Glâne

ÉLECTRICITÉ

JM Electricité SA
 Route Industrielle 21
 1806 Saint-Légier-La Chiésaz

GÉOTECHNIQUE

François-Xavier Marquis Sàrl
 Rue du Coppet 3
 1870 Monthey

Tissières SA

Rue des Prés-de-la-Scie 2
 1920 Martigny

SISMIQUE

De Cérenville géotechnique SA
 Chemin des Champs-Courbes 17
 1024 Ecublens

GÉOMÈTRE

EFA + C ingénieurs géomètres officiels SA
 Géo Solutions ingénieurs SA
 Rue du Midi 18
 1860 Aigle

COORDONNÉES

Chemin du Batoir
 1874 Noville

Conception 2016
 Réalisation 2017 – 2018

Édité en Suisse



CENTRE D'INFORMATION
ARCHITECTURE ET CONSTRUCTION



IMMEUBLES DE LOGEMENT

HISTORIQUE / SITUATION > Un ensemble de logements, comportant deux bâtiments principaux composés de 13 logements ainsi qu'une villa a été réalisé non loin du Bourg de Noville. L'exigence du Maître d'ouvrage était de créer un projet dont l'architecture soit fonctionnelle et s'intègre de manière harmonieuse dans l'environnement.

PROJET > Suite à la démolition d'une ancienne grange, les concepteurs ont choisi d'édifier deux immeubles de quatre niveaux situés en parallèle et dont l'un est relié à la villa de deux niveaux par un couvert. Le recours au bois pour les garde-corps des balcons et pour les parois de la villa, le dessin des toitures à deux demi-croupes et deux longs pans pour les grands bâtiments soulignent le côté villageois des constructions et les rapprochent ainsi des autres constructions rurales situées aux alentours.

RÉALISATION > De facture classique en béton, les immeubles présentent toutes les caractéristiques nécessaires pour remplir les conditions du label Minergie : isolation périphérique, triple vitrage, chauffage économique, panneaux solaires. Il y a deux logements par étage, avec un accès direct à l'extérieur pour ceux situés au rez-de-chaussée. Les deux étages intermédiaires profitent de balcons ou de terrasses protégés par les avant-toits, situées sur les deux façades principales. Le dernier niveau, quant à lui, est mansardé et éclairé par des chiens assis sur les façades principales et dispose de balcons sur la façade latérale. La villa qui complète l'ensemble est orientée à nonante degrés et est protégée des regards des autres habitants. Elle est établie sur deux niveaux et concentre les espaces à vivre au rez-de-chaussée et les espaces de nuit au premier étage bénéficiant d'un très grand balcon abrité par le grand avant-toit. Les locataires disposent de nombreuses places de parc, abritées sous une terrasse ou un des couverts.

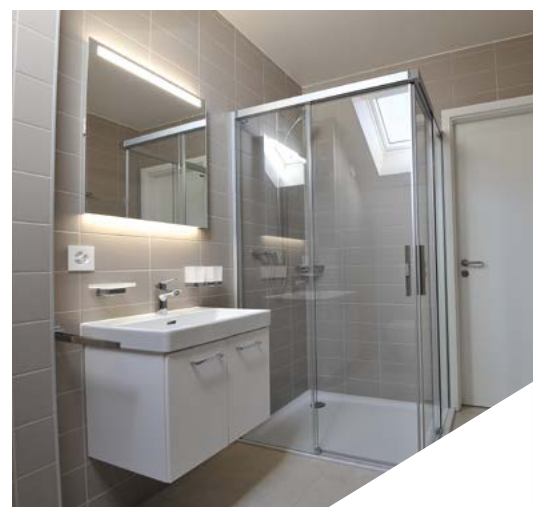
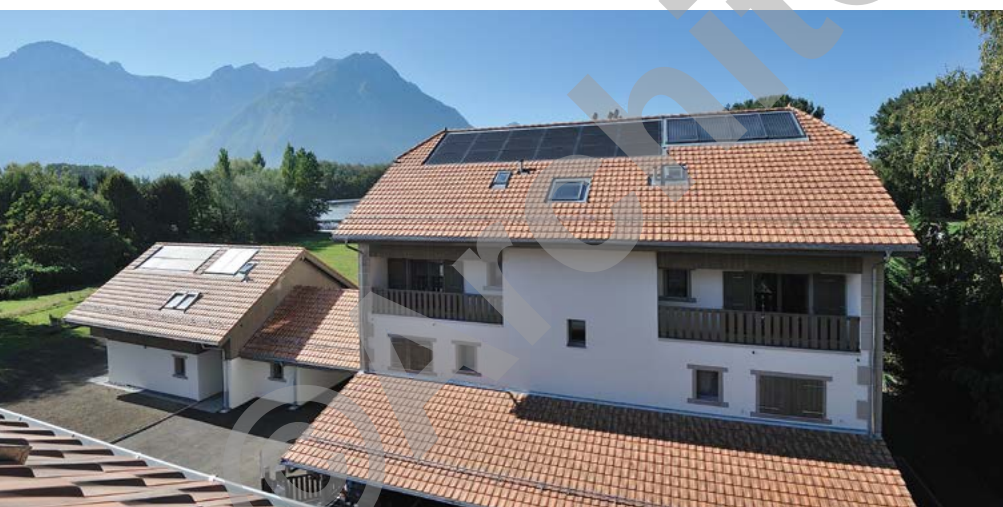




MESURES PARTICULIÈRES > À cause des risques sismiques et de la nature du terrain de la plaine du Rhône, des mesures particulières ont été adoptées pour garantir l'assise des bâtiments : des colonnes ballastées sèches ont été injectées pour augmenter la portance du sol et en réduire sa compressibilité. Cette technique permet de fonder un ouvrage comme sur du « bon sol ».

CARACTÉRISTIQUES

Surface du terrain	9 057 m ²
Logements	14
Nombre d'appartements	13
Nombre de niveaux	4
Place de parc extérieures	27
Place de parc intérieures	5



ENTREPRISES ADJUDICATAIRES ET FOURNISSEURS

LISTE NON EXHAUSTIVE

Démolition
MICHEL DÉMOLITION SA
1860 Aigle

Pieux - Travaux spéciaux
KELLER - MTS SA
1963 Vétroz

Echafaudages
ECHAMI LÉMAN SA
1024 Ecublens

Maçonnerie - Béton armé
JAQUET SA
1847 Rennaz

Charpente en bois
RODUIT J.P.G. SA
1912 Leytron

Ferblanterie - Couverture
B. SCHNIDER SA
1815 Clarens

Etanchéité
G.DENTAN SA
1020 Renens

Isolation périphérique - crépis
CRINIMAX
CLÉMENT PEINTURE SA
1700 Fribourg

Stores
SCHENKER STORES SA
1023 Crissier

Électricité
JM ÉLECTRICITÉ SA
1806 Saint-Légier-La Chiésaz

Coupe Feu
KB IGNIFUGE SÄRL
1024 Ecublens

Ventilation
Chauffage - Sanitaire
AC ENERGIES SA
1752 Villars-sur-Glâne

Serrurerie
G.S.A. CONSTRUCTION
MÉTALLIQUE SÄRL
1904 Vernayaz

Ascenseurs
ASCENSEURS SCHINDLER SA
1950 Sion

Chapes
LAIK SA
1072 Forel (Lavaux)

Carrelages - Faïences
VAZQUEZ CARRELAGE SA
1008 Prilly

Revêtements en bois
MULTINET SERVICES SA
1213 Petit-Lancy

Plâtrerie - Peinture Papiers
peints
MTB MULTITRAVAUX
BÂTIMENT SA
1203 Genève

Menuiseries intérieures
NORBA SA
1610 Oron-la-Ville

Portes - Armoires
RODUIT J.P.G SA
1912 Leytron

Systèmes de fermeture
LACS SA
1897 Bouveret

Cuisines
GM CUISINES SA
1023 Crissier

Nettoyages
GERONET SA
1219 Le Lignon

Aménagements extérieurs
RITHNER RAYMOND SA
1870 Monthey