



# ÉCOLE PRÉ-DU-CAMP

EXTENSION ET BIBLIOTHÈQUE

PLAN-LES-OUATES - GE

**Maître de l'ouvrage**  
Commune de Plan-les-Ouates  
Route des Chevaliers-de-Malte 3  
1228 Plan-les-Ouates

**Architectes**  
De Planta & Portier SA  
Avenue Dumas 21A  
1206 Genève

**Collaborateurs :**  
L. Bionda  
J. Leresche  
N. Favre  
F. Triot

**Ingénieurs civils**  
Guscetti & Tournier SA  
Rue du Pont-Neuf 12  
1227 Carouge

**Bureaux techniques**  
CVSE :  
Rigot + Rieben Engineering SA  
Chemin du Château-Bloch 17  
1219 Le Lignon

**Géomètres**  
Christian Haller  
Rue du Lièvre 4  
1227 Les Acacias

**Sécurité :**  
Orqual SA  
Rue du Tir-au-Canon 4  
1227 Carouge

**Coordonnées**  
Route des Chevaliers-de-Malte 11  
1228 Plan-les-Ouates

**Conception** 2002 - 2005

**Réalisation** 2005 - 2006



## SITUATION - PROGRAMME

### Agrandissement d'un projet lauréat de concours.

L'école de Plan-les-Ouates, édifiée au début des années 90, est issue du projet lauréat d'un concours d'architecture organisé à l'époque. Ce complexe comprenait 10 salles de classes, une salle de gymnastique et une piscine couverte.

Une quinzaine d'années plus tard, le besoin s'est fait sentir d'augmenter la capacité des constructions en leur ajoutant deux salles de classes supplémentaires et une bibliothèque scolaire. Les concepteurs de l'école se sont donc vus confier l'étude de cet agrandissement, à réaliser dans le respect du projet qu'ils avaient conçu originalement.

Ce programme relativement modeste, de 3'100 m<sup>3</sup> SIA, n'en appelle pas moins au savoir faire et à la rigueur qui avaient présidé au développement initial.

## PROJET

### Continuité et rupture: des choix clairement affirmés.

L'adjonction comprend un volume unique, développé sur trois niveaux, sous-sol, rez et premier étage.

Situées dans le prolongement des classes existantes, les deux nouvelles salles conservent l'expression architecturale, la volumétrie, les matériaux et les teintes de la construction originale, de manière à conférer une unité à l'ensemble.

Par contre, la bibliothèque s'exprime par une rupture conceptuelle nette par rapport aux autres édifices: implantée en tête du groupe scolaire, elle s'affirme légèrement en-dessus du terrain naturel et donne sur un patio intérieur. Ce dernier est accessible par une rampe en pente douce, la bibliothèque proprement dite étant implantée derrière un grand mur en béton apparent, teinté dans la masse et percé d'une baie vitrée généreuse.

La construction se distingue par sa toiture à deux pans, couverte en tuile de fibrociment, genre ardoise. Ses façades en éléments préfabriqués sont réalisées de façon identique à l'existant, forme, composition, textures et couleurs. Le concept favorise l'accès de la bibliothèque par une entrée séparée, en dehors des heures scolaires. L'exécution des travaux a nécessité diverses adaptations, dont la démolition de la cage d'escalier et de son accès, puis des travaux de reprise en sous-oeuvre pour réaliser la jonction des nouveaux volumes avec l'ancien bâtiment.

### Photos

*Reprise des volumes et des caractéristiques constructives pour la salle de classe, rupture de forme et d'expression pour la partie bibliothèque: le projet assure la continuité dans les espaces à fonctions identiques et distingue ceux qui jouent un rôle spécifique.*





#### CARACTÉRISTIQUES

Surface brute de planchers, classes	: 364 m <sup>2</sup>
bibliothèque	: 308 m <sup>2</sup>
Volume SIA	: 3'100 m <sup>3</sup>
Coût total	: 3'610'002.-
Coût au m <sup>3</sup> SIA (CFC2)	: 780.-

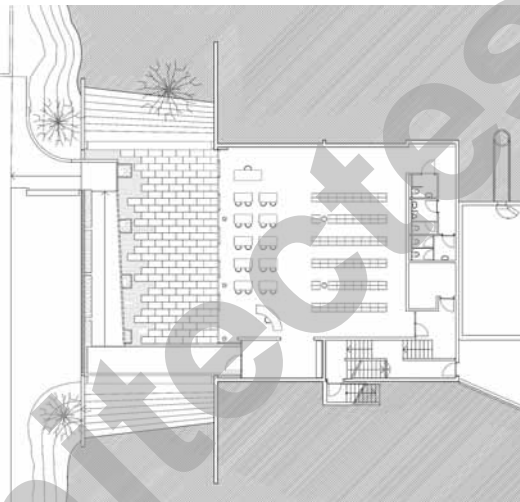
L'aménagement intérieur de la bibliothèque est resté sobre et fonctionnel, avec un sol revêtu d'un matériau synthétique et un faux-plafond métallique ajouré, incorporant les luminaires.

Élément de liaison entre le projet et l'environnement, l'aménagement paysager assure la continuité du concept des plantations existantes, et détermine les parcours piétonniers qui entourent la bibliothèque.

Situation



Plan de la bibliothèque (rez inférieur)



## ENTREPRISES ADJUDICATAIRES ET FOURNISSEURS

Liste non exhaustive

Maçonnerie - Béton armé	<b>ARN, WUTHRICH &amp; FRIGERIO SA</b> 1201 Genève	Chapes - Isolations de sol	<b>BALZAN + IMMERS SA</b> 1214 Vernier
Ferblanterie-Couverture	<b>Georges CONSTANTIN SA</b> 1228 Plan-les-Ouates	Carrelages - Faïences	<b>GATTO SA</b> 1201 Genève
Menuiseries	<b>Guy FRACHEBOUD SA</b> 1228 Plan-les-Ouates	Sols en lino	<b>TOUSSOLS Sarl</b> 1216 Cointrin
Stores	<b>SCHENKER Stores SA</b> 1227 Carouge	Sols en pesette	<b>MARDECO SA</b> 1263 Crassier
Electricité	<b>André WERNLI</b> 1228 Plan-les-Ouates	Plâtrerie - Peinture	<b>MARTIN &amp; Cie SA</b> 1258 Perly
Chauffage - Ventilation Climatisation	<b>MINO INSTALLATIONS THERMIQUES</b> 1228 Plan-les-Ouates	Nettoyage	<b>ProNeT Services</b> 1222 Vésenaz