

# LOCAUX COMMUNAUX DE LA PLACE DU CHÂTEAU À NYON

Réalisation : 2010

1260 Nyon

## Rénovation

### Maître de l'ouvrage

Ville de Nyon  
Service des bâtiments,  
domaines et cultes  
Place du Château 10  
1260 Nyon  
www.nyon.ch

### Architecte

Ivan Kolecek  
Atelier d'architecture  
Rue Enning 8  
1003 Lausanne  
kolecek@bluewin.ch

### Collaborateurs :

Dominique Moret, Jarka Kloucek  
Julia Pelichet, Olivier Bernay,  
Iva Krikavova

### Ingénieurs électricité

MAB-Ingénierie SA  
Avenue de la Gottaz 32  
1110 Morges  
info@mab-ing.ch

### Energie et physique du bâtiment

Mats-Ola Nilsson  
Ingénieur conseil EPF / SIA  
Rue de Rive 23  
1260 Nyon  
nilsson@worldcom.ch



Photos: Jacqueline Mingard

### HISTORIQUE

L'Administration communale de la Ville de Nyon est répartie dans plusieurs bâtiments situés sur la Place du Château. Le bâtiment Château 3, l'Hôtel de Ville, est l'élément principal de l'ensemble administratif. Il a été transformé en plusieurs étapes successives plus ou moins importantes mais toujours intéressantes dans leur contexte historique. Au début du XVIII<sup>ème</sup> siècle, il fait l'objet d'une transformation importante et dès 1799 il abrite les écoles. Le XIX<sup>ème</sup> siècle est marqué par une particularité, l'introduction de la méthode Lancaster, la méthode de l'enseignement mutuel. En 1834 les transformations se font à l'intérieur, le Lancaster prend l'allure que nous lui connaissons aujourd'hui, ses larges murailles côté bise sont conservées, de nouvelles classes sont créées ainsi qu'une prison. Entre 1910 et 1918 on assiste au transfert successif du Château au Lancaster de divers services communaux. C'est finalement en 1965 qu'une transformation complète s'opère avec une centralisation des services communaux. Le Lancaster devient un Hôtel de Ville.

### PROGRAMME

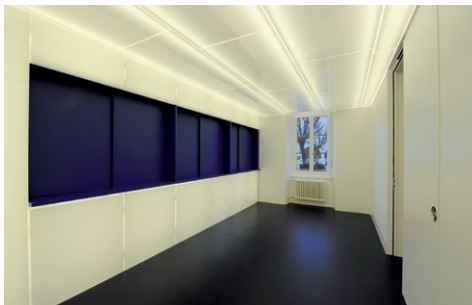
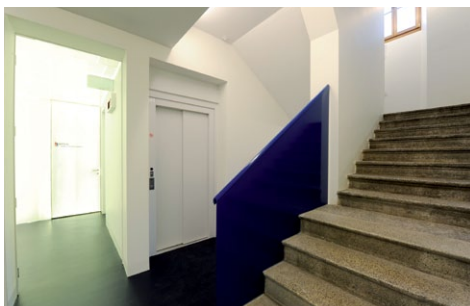
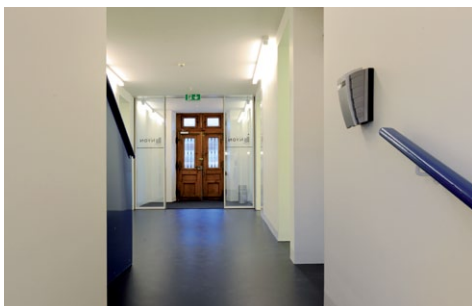
Les objectifs définis par le Maître d'ouvrage étaient liés à la qualité de l'accueil des citoyens, plus efficace et plus convivial, et par la même occasion, au réaménagement des services en tenant compte de leurs nouveaux besoins tout en créant un regroupement des services à forte interaction. L'option

Charpente, isolation  
Fenêtres, portes  
**SCHALLER & FILS SA**  
Le Martinet 30 / CP 15  
1276 Gingins  
T. 022 369 92 00  
www.schaller-bois.ch

Installations électriques  
Courant fort et faible  
**FANCOIS HUBER SA**  
Route de Divonne 46  
1260 Nyon  
T. 022 994 35 00  
www.huber-sa.ch

Installations de chauffage  
**GROUPE ALVAZZI**  
Lausanne-Genève-Yverdon  
1350 Orbe  
T. 024 442 84 84  
www.groupealvazzi.com

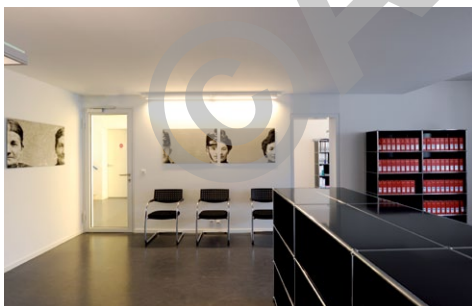




de réaliser les travaux de réaménagement en plusieurs étapes sans mettre le fonctionnement de l'administration en question a été le défi de toute l'opération. Pour les utilisateurs, les bâtisseurs et en dernier lieu pour le public. Des mesures particulières ont été prises dans le cadre du concept énergétique pour améliorer l'isolation thermique, notamment dans les combles de l'ensemble des bâtiments et la pose de verres plus performants dans les vitrages existants.

## PROJET

Les entrées des bâtiments de l'Administration convergent vers l'espace central de la place du Château qui se présente comme un espace d'articulation entre ses différents. Le Château, élément d'identité historique de la Ville domine la Place côté Jura et la ville entière du côté du lac. L'administration est ainsi automatiquement inscrite dans l'histoire et les espaces urbains de la Ville.



Les travaux de restructuration dans plusieurs bâtiments : Château 1, 3, 10 ont donc donné une dimension particulière au chantier réparti en plusieurs étapes successives.

Les principes du projet ont été appliqués aux différentes configurations inhérentes aux différentes typologies des bâtiments existants. Ils se sont surtout concentrés sur le changement de l'ambiance de travail et sur l'ouverture des rapports entre les citoyens et leur administration. Les espaces ouverts des bureaux paysages, les traitements de surfaces en couleurs claires, le jeu entre la lumière et les vues sur l'environnement de l'ancienne ville ont été les principaux objectifs du projet de réaménagement. Ces choix correspondent à une volonté de créer une atmosphère de travail en commun une fois le regard détourné des écrans individuels des ordinateurs.

L'accès du bâtiment Château 3, principal élément de l'ensemble de l'administration, est dans son concept le prolongement de la Place du Château. L'espace d'entrée éclairé par les parois et le plafond de lumière crée une liaison directe avec l'élément de l'accueil ou les guichets du contrôle des habitants qui caractérisent cette ouverture de l'activité administrative vers les citoyens par des rapports simples sans l'espace intermédiaire des grands halls impersonnels. L'espace central de l'accueil est complété dans les niveaux supérieurs de chaque bâtiment par de petits halls directement ouverts sur les zones des bureaux paysagers. La fonction du service public est renforcée par cette ouverture des espaces, particulièrement sensible pour les visiteurs du service des bâtiments, des domaines et des cultes, et du service de l'urbanisme à Château 10.



Installations sanitaires

### ACCEO SA

Route du Stand 17  
1260 Nyon  
T. 022 362 08 08  
www.acceo.ch

Plâtrerie, cloisons

### Faux-plafonds

### ENTEGR SA

Route de Saint-Cergue 297  
1260 Nyon  
T. 022 362 94 70  
www.entegra-sa.ch

Vitrage intérieur

### MORIGI SA

Route de Renens 1C  
1030 Bussigny  
T. 021 622 00 70  
www.morigi.ch

Mobilier de la réception

### MATHEY AGENCEMENT

Route d'Assens 24  
1042 Bioley-Orjulaz  
T. 021 882 58 88  
info@fmathey.ch

Isolation de la toiture

### ANDRE SA

Aux Champs Carroz  
1169 Yens  
T. 021 800 93 07  
www.andre-sa.ch

Traitement anti-électromog

Faux-plafonds

### HOMDEC SA + COEVDI SARL

Zone Horticole  
1852 Versvey  
T. 024 466 72 80  
www.homdec.ch  
www.coevdi.ch

Peinture

### VARRIN SA

Les Corbes 1  
1121 Bremblens  
T. 021 624 44 82  
varrinsa@bluewin.ch

## CARACTERISTIQUES

Surfaces brutes de planchers:  
2'200 m<sup>2</sup>

Volume SIA: 7'000 m<sup>3</sup>

Prix total: CHF. 5'450'000.-

Prix m<sup>3</sup> SIA (CFC 2) :  
CHF. 440.-/m<sup>3</sup>

Amélioration thermique :  
CHF. 720'000.-