



CENTRES AUDI ET SEAT AMAG GENÈVE

VERNIER - GE

Maître de l'ouvrage

AMAG
Automobil und Motoren AG
Représenté par :
AMAG
Liegenschaftenverwaltung
Automobil und Motoren AG
Utoquai 49
8008 Zürich

Architectes

Association d'architectes :
Atelier d'architecture
Jacques Bugna et Florian Barro
Route de Malagnou 28
Case postale 11
1211 Genève 17
De Giuli & Portier
Architectes SA
Rue des Bossons 2
1213 Onex

Ingénieurs civils

Guscetti & Tournier SA
Rue du Pont-Neuf 12
1227 Carouge

Bureaux techniques

Chauffage - Ventilation :
Gitec Ingénieurs-conseils SA
Route de Veyrier 272
1255 Veyrier

Sanitaire :

Mike Humbert Sàrl
Chemin Antoine-Verchère 6
1217 Meyrin

Electricité :

Scherler SA
Chemin du Champ-d'Anier 19
1209 Genève

Coordonnées

Chemin Philibert-de-Sauvage 46
1219 Châtellaine

Conception 2005 - 2006

Réalisation 2006 - 2008



SITUATION

Genève, capitale de l'automobile. Les deux "Terminaux" occupent une position dominante, sur une parcelle de près de 20'000 m², le long de la route de Vernier, une des principales pénétrantes conduisant au centre de Genève. A proximité immédiate d'une sortie d'autoroute et de l'aéroport de Cointrin, le choix de l'implantation des deux vaisseaux amiraux des marques AUDI et SEAT a été fait de façon minutieuse et réfléchi, dans une ville qui accueille chaque année un salon automobile très prisé.

Pour tirer le meilleur potentiel du lieu, un masterplan a été mis en place avant toute chose, permettant de dégager un concept d'aménagement adéquat (parking, stockage des véhicules neufs, halles d'exposition, ateliers de mécanique et station de lavage). Il en résulte une mise en place faite de séquences avec les parkings et les parties dédiées

au public en avant-scène, alors que les deux garages se côtoient, leur procurant ainsi l'indépendance voulue par les deux constructeurs automobiles. Le tout est placé sur un sous-sol commun, créant de la sorte une liaison fonctionnelle entre les deux unités.

Il y a lieu encore de relever le fait que le site se trouve dans un secteur OPAM (ordonnance sur la protection contre les accidents majeurs), compte tenu de la présence à proximité de stockages de carburant. Cette donnée a engendré d'importantes contraintes de sécurité sur les constructions.

Par ailleurs, ce n'est qu'en cours de chantier qu'est intervenue la décision de changer le corporate design d'AUDI, qui fait de ce "Terminal" une première mondiale qui servira de référence pour les réalisations futures.



PROGRAMME

Garages issus de concepts révolutionnaires.

Bien qu'une synergie existe de toute évidence entre les deux marques, une volonté d'indépendance et de corporate design propre à chaque constructeur est exigée.

Chez AUDI, la nouveauté provient du programme du "Terminal", ainsi nommé parce qu'il fait penser à un Terminal d'aéroport.

Il comprend un service à la clientèle d'un abord totalement nouveau.

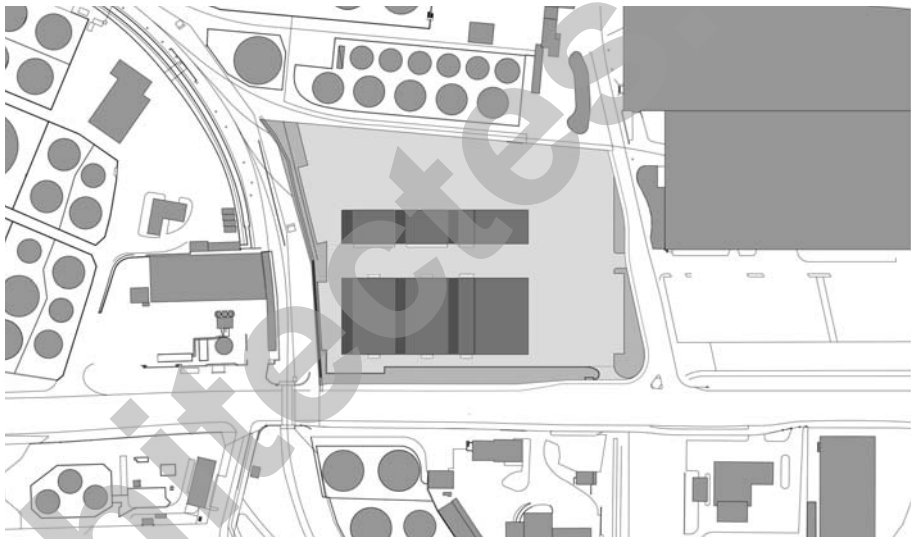
La halle d'exposition, répartie sur trois niveaux, regroupe l'accueil, la vente, l'après-vente, l'exposition des véhicules et des accessoires et la partie administrative.

Autres particularités : la création d'un lieu dédié au diagnostic et un espace réservé pour la remise au client du véhicule qu'il vient d'acquérir.

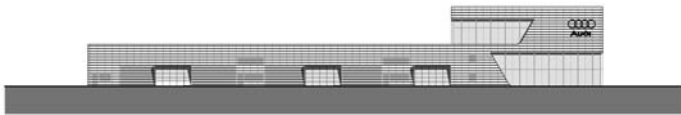
Le programme est complété par une halle mécanique comptant 16 lifts, une halle tôlerie-peinture avec deux fours ultramodernes, et toute une série d'espaces destinés aux 88 collaborateurs (réfectoire, salles de formation, vestiaires, fitness).

Chez SEAT, on retrouve de façon plus modeste le même type de programme.

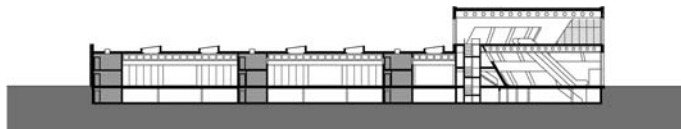
Enfin, l'ensemble comprend 6'500 m² de sous-sol abritant 140 voitures et un imposant stockage de roues pour la clientèle, 4'500 m² pour la partie réservée à AUDI et 1'800 m² pour celle de SEAT.



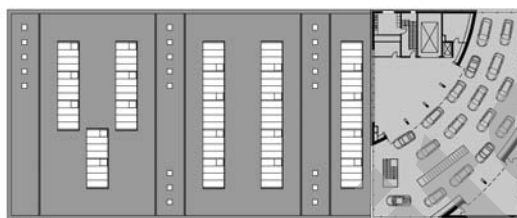
Façade latérale



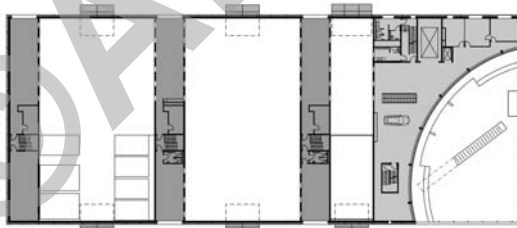
Coupe longitudinale



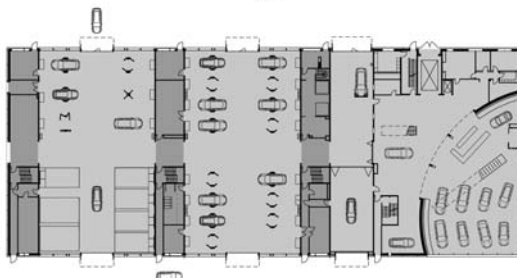
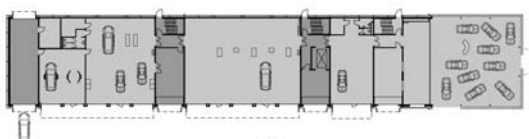
Plan d'étage



Plan de mezzanine



Plan du rez-de-chaussée



PROJET

Rupture avec le passé, architecture futuriste.

La nouvelle construction d'Amag est sans conteste le plus grand garage automobile de Suisse avec ses dimensions imposantes, son exposition sur plusieurs niveaux et son volume de plus de 65'000 m³.

Il obéit strictement aux directives du corporate design voulues par les deux marques qui cherchent à la fois à surprendre et à créer des émotions. Les façades d'AUDI tout d'abord sont un jeu subtil entre le plein et le vide. Les grands ateliers sont totalement revêtus, y compris devant les parties vitrées, d'une tôle d'aluminium perforée alvéolée selon un dessin inédit créé spécialement pour la marque. Faut-il le rappeler, l'aluminium est le métal fétiche du constructeur d'Ingolstadt. Cela donne beaucoup de force à l'ensemble et accentue l'effet des portiques qui donnent accès aux ateliers.

Le "Terminal" AUDI fait écho au style aérodynamique recherché dans les espaces intérieurs. Les lignes strictes des volumes contrastent avec le découpage oblique des vitrines qui se retournent sur les angles créant ainsi un effet sculptural en mouvement.

SEAT reprend les mêmes concepts, mais avec une tôle déployée plus fine pour la partie ateliers, alors que la halle d'exposition est constituée d'une façade sobre, totalement vitrée, permettant d'offrir un espace de vente particulièrement lumineux.

Pour ce qui est de l'aspect constructif, les garages sont réglés sur une trame régulière de 5.25 mètres. La partie ateliers s'organise selon une alternance d'espaces de service en béton, jouant le rôle de contreventements, et d'espaces majeurs avec une portée de 21 mètres franchie par des poutres Vierendeel particulièrement élégantes. La structure du "Terminal" AUDI est par contre d'une très grande complexité, peu d'éléments porteurs se superposent étant donné le jeu de murs courbes.

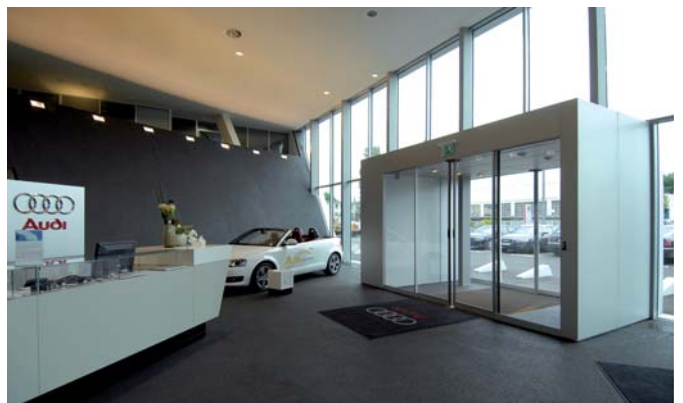
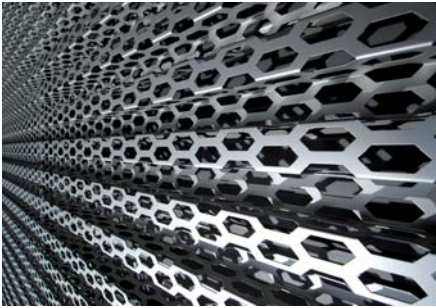
A l'intérieur du Terminal, tout est basé sur l'émotion et le mouvement. Les grands voiles qui ceinturent les espaces d'exposition évoquent le galbe des circuits de course automobile. Le grand escalator qui mène à l'étage semble être en suspension et crée un véritable parcours permettant d'appréhender tout l'espace de ces généreux volumes. Il y a aussi une volonté de mettre en scène les lieux avec des ambiances différentes. On est ici loin des standards froids et impersonnels qui caractérisent souvent les bâtiments industriels. Tout comme la marque véhicule des sensations fortes, les espaces doivent interpeller émotionnellement les visiteurs.

Enfin, un soin tout particulier a été apporté au dosage de la lumière, qu'elle soit naturelle ou artificielle, afin de mettre en valeur les carrosseries des voitures. A titre d'exemple, l'éclairage intégré dans les murs courbes symbolise le marquage qui borde les routes, illumine et magnifie le plafond, rendant ainsi le volume plus généreux encore.

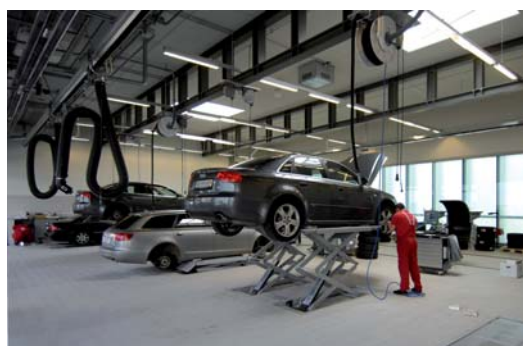
Mise en scène des espaces, jeux de lumière, sensualité des matières, tout converge pour créer un lieu unique, écrin séduisant pour les clients, mettant en valeur les produits de la marque.











CARACTÉRISTIQUES

| | |
|--------------------------------|-----------------------|
| Surface du terrain: | 19'500 m ² |
| Surface brute de planchers: | |
| Audi | 9'100 m ² |
| Seat | 3'400 m ² |
| Hors assiette | 1'800 m ² |
| Total | 14'300 m ² |
| Emprise au rez: | |
| Audi | 3'500 m ² |
| Seat | 1'500 m ² |
| Total | 5'000 m ² |
| Volume SIA: | |
| Audi | 43'750 m ³ |
| Seat | 15'700 m ³ |
| Hors assiette | 6'050 m ³ |
| Total | 65'500 m ³ |
| Nombre de niveaux: | 4 |
| Nombre de niveaux souterrains: | 1 |
| Répartition des surfaces: | |
| Administration: | |
| Audi | 2'550 m ² |
| Seat | 450 m ² |
| Total | 3'000 m ² |
| Ateliers: | |
| Audi | 3'130 m ² |
| Seat | 1'470 m ² |
| Total | 4'600 m ² |
| Parkings + Dépôts: | |
| Audi | 4'200 m ² |
| Seat | 2'300 m ² |
| Total | 6'500 m ² |
| Places de parc: | |
| Extérieures | 120 pl. |
| Intérieures | 140 pl. |

ENTREPRISES ADJUDICATAIRES ET FOURNISSEURS

Liste non exhaustive

| | | | |
|------------------------------|---|-------------------------------------|--|
| Terrassement | Consortium Jean PIASIO SA 1228 Plan-les-Ouates & SOTRAG SA 1163 Etoy | Serrurerie | OUVRAGES METALLIQUES SA 1260 Nyon |
| Routes - Places | Consortium INDUNI & Cie SA 1213 Petit-Lancy & SCRASA SA 1242 Satigny | Bardage façade | VOLPE & Fils SA 1213 Petit-Lancy |
| Echafaudages | ECHAMI Echafaudages SA 1214 Vernier | Carrelages - Pesette Carafloor | Consortium MORAND & Fils SA 1635 La Tour-de-Trême & CMA SA Constructeurs Métalliques Associés 1700 Fribourg |
| Maçonnerie - Béton armé | Construction PERRET SA 1242 Satigny | Plâtrerie - Peinture | BONVIN Revêtements SA 1228 Plan-les-Ouates |
| Charpente métallique | REVAZ SA 1950 Sion | Portes actionnelles | DSD Sàrl 1224 Chêne-Bougeries |
| Etanchéité | ZWAHLEN & MAYR SA 1860 Aigle | Rideaux coupe-feu | HÖRMANN Schweiz AG 4702 Oensingen |
| Electricité - Courant fort | TECTON Etanchéité SA 1029 Villars-Ste-Croix | Cuisines - Parquets | Marcel PILET Sàrl 1096 Cully |
| Electricité - Courant faible | Félix BADEL & Cie SA 1205 Genève | Faux plafonds plâtre | QUARTA Cuisines & Menuiserie Sàrl 1260 Nyon |
| Tableaux électriques | LAYDEVANT SA 1227 Carouge | Cabines peinture | PERSA SA 1024 Ecublens |
| Lustrerie exposition | Ch. SCHAUB SA 1222 Vésenaz | Aspiration centralisée | IR-TECHNOLOGY GmbH 2504 Bienne |
| Détection incendie | TABELEC Force et Commandes SA 1027 Lonay | Sonorisation | KSU UMWELTECHNIK AG 5242 Birr |
| Sanitaire | SITECO Schweiz AG 3123 Belp | Tunnel de lavage Lift diagnostic | PANTACT Audiovisuel Sàrl 1227 Carouge |
| | SECURITON SA 1205 Genève | Nettoyage | KSU A-TECHNIK AG 5610 Wohlen |
| | A. SCHNEIDER SA 1227 Carouge | | ORGAPROPRE SA 1227 Carouge |