

RÉSIDENCE FIGUIERS 35

IMMEUBLE EN PPE

LAUSANNE - VD



Maître de l'ouvrage
Alvazzi Immobilier SA
Route de Chavornay
1350 Orbe

Entreprise générale
Alvazzi Immobilier SA
Route de Chavornay
1350 Orbe

Architectes
J. Bertola & Cie
Avenue de la Concorde 10
Case Postale 39
1022 Chavannes

Collaborateur:
J.-F. Dalioli

Ingénieurs civils
Sancha SA
Route de Neuchâtel 42
1400 Yverdon

Bureaux techniques
Géotechnique:
Karakas & Français
Avenue des Boveresses 44
1010 Lausanne

Acoustique:
Gilbert Monay
Avenue Vinet 25
1004 Lausanne

Géomètre
Jean-Paul Ferrini
Rue de l'Ale 25
1003 Lausanne

Coordonnées
Avenue des Figuiers 35
1007 Lausanne

Conception 2000

Réalisation 2004 - 2005



SITUATION - PROGRAMME

Valorisation d'une rue urbaine au sud-ouest de Lausanne. L'avenue des Figuiers au nord et celle de Rhodanie au sud déterminent les limites du terrain d'implantation de cinq immeubles, à proximité immédiate de la zone de loisirs et de détente de Vidy. Soumis à un plan partiel d'affectation approuvé en 1992, ces bâtiments ont été réalisés de 2000 à 2005.

D'accès facile en transports publics et par l'autoroute toute proche via le giratoire de la Maladière, le dernier immeuble de cette importante réalisation, sis au 35 de

l'avenue des Figuiers, propose 10 appartements destinés à la vente en PPE. Il complète ainsi un ensemble comptant 71 appartements au total. Les espaces extérieurs sont particulièrement soignés, afin d'offrir un environnement de qualité en dépit du voisinage routier et de ses inconvénients, compensés en grande partie par la proximité des rives du Lac et des zones vertes attenantes.

La construction de ces immeubles a été sérieusement conditionnée par le passage d'importants collecteurs communaux (diamètres 60 et 90 cm) passant dans le périmètre d'implantation et qui ont dû être intégrés à l'intérieur de deux bâtiments.

CARACTÉRISTIQUES

Surface du terrain :	852 m ²
Surface brute de planchers :	1'100 m ²
Emprise au rez :	225 m ²
Volume SIA :	5'850 m ³
Nombre d'appartements :	10



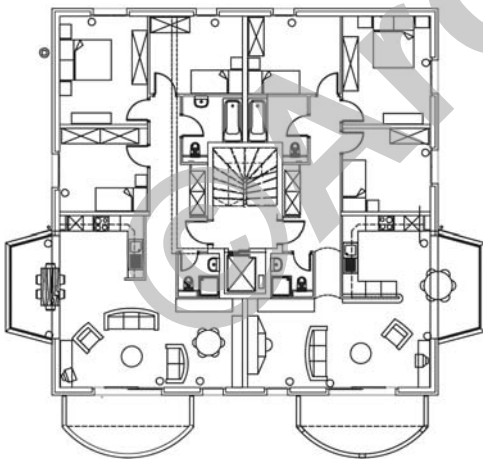


PROJET

Principes de construction. La structure est en béton armé et maçonnerie, les façades sont recouvertes par une isolation périphérique. Les balcons et bow-windows offrent aux logements un complément de surface bienvenu dans les séjours ainsi que lumière et vue. Autre élément notable commun aux immeubles, leur couronnement, matérialisé par une imposante corniche moulurée, assure aux façades une protection contre les intempéries. Le socle de façade nord est revêtu d'un placage en granit qui contribue à renforcer le caractère urbain de la rue.

En plus de ces traditionnelles mesures constructives, les bâtiments en front de rue sont complétés par différentes mesures minimisant les nuisances générées par la proximité du trafic automobile. Ceci s'est concrétisé par la réduction maximale des ouvertures côté route, l'utilisation en façades est, nord et ouest de verres phoniques d'une capacité d'absorption de 38 dB ainsi que par l'installation d'une ventilation à double flux assurant un renouvellement d'air permanent sans devoir ouvrir les fenêtres. Un système qui en plus de la qualité d'hygiène présente l'avantage de diminuer sensiblement la consommation d'énergie, l'air renouvelé étant récupéré pour le chauffage ou pour rafraîchir les locaux en été.

Plan d'étage, Figuiers 35



Figuiers 23 et 31



Rhodanie 62



Rhodanie 64 C

LES ENTREPRISES DU GROUPE ALVAZZI HOLDING

www.alvazzi.ch



**Chauffage - Sanitaire - Ventilation - Climatisation
Ferblanterie - Couverture - Façades**



ORBE Tél. 024 442 84 84

YVERDON-LES-BAINS Tél. 024 424 82 62

LAUSANNE Tél. 021 646 36 72

GENÈVE Tél. 022 301 90 45