



# QUARTIER COUPE GORDON-BENNETT

BÂTIMENT ADMINISTRATIF "CGB MISTRAL"

Vernier - GE

## Maître de l'ouvrage

Suva  
Division Immeubles  
6002 Lucerne

## Développement et promotion

Implenia Development SA  
Chemin de l'Echo 1  
1213 Onex

## Entreprise générale

Implenia Suisse SA  
Chemin de l'Echo 1  
1213 Onex

## Architectes

LRS Architectes Sàrl  
Rue des Pâquis 35  
1201 Genève

## Ingénieurs civils

Consortium:  
Schaeffer G. & Bartolini S. SA  
Rue du Léopard 1  
1227 Carouge

BG Ingénieurs Conseils SA  
Avenue de Châtelaine 81B  
1219 Châtelaine

Parking souterrain  
et infrastructures communes:  
Perreten & Milleret SA  
Rue Jacques-Grosselin 21  
1227 Carouge

## Bureaux techniques

Electricité:  
MAB-Ingénierie SA  
Route de Montleury 46  
1214 Vernier

Chauffage - Ventilation - Froid:  
CSD Ingénieurs SA  
Avenue Industrielle 12  
1227 Carouge

Sanitaire:  
Schumacher Ingénierie SA  
Rue de Chantepoulet 13  
1201 Genève

Géotechnique:  
Géotechnique Appliquée Dériaz SA  
Route du Grand-Mont 22  
1052 Le Mont-sur-Lausanne

Sécurité incendie - évacuation:  
Protectas SA  
Impasse Colombelle 8  
1218 Le Grand-Saconnex

Sécurité chantier:  
Orqual SA  
Rue Baylon 2 bis  
1227 Carouge

Architecte paysagiste:  
ADR Sàrl  
Rue du Beulet 4  
1203 Genève

## Géomètre

Haller Christian  
Rue du Lièvre 4  
1227 Les Acacias

## Coordonnées

Chemin du Château-Bloch 11  
1219 Aire-Vernier

Conception 2007 - 2009

Réalisation 2009 - 2013



## HISTORIQUE / SITUATION

**Repenser les lieux.** Au cœur de la commune de Vernier, en face du site des SIG, s'étend une importante surface jusqu'à récemment dévolue à l'activité industrielle. Acquis progressivement dès les années 1950 par Zschokke, qui deviendra Implenia en 2006, ces 35'000 m<sup>2</sup> abriteront jusqu'en 2008 les activités de l'entreprise de construction. Idéalement accessible par la route, proche de l'aéroport de Cointrin, voisin d'un complexe sportif et de l'important ensemble urbain du Lignon, ce terrain par ailleurs bordé d'une zone de villas et situé à moins de cinq cents mètres du Rhône méritait une nouvelle destinée.

Dès 1999, des contacts sont pris avec les autorités. Porté par une belle dynamique, le projet de développement et de réaffectation du site prend alors son envol. En l'espace de quelques années à peine, la surface en zone industrielle se voit déclassée en zone à bâtir, désormais réservée au logement et à l'activité administrative.

Un concours est organisé pour l'élaboration d'un plan localisé de quartier, adopté officiellement en 2008. Ce "PLQ" propose cinq volumes distincts traversés par un mail piétonnier. L'opération est baptisée "Coupe Gordon-Bennett", en référence à l'événement sportif aéronautique tenu près de cet endroit en 1922.





La planification générale ainsi que la réalisation de 50% des SBP sont confiées au bureau LRS lauréat du concours. Le solde des surfaces sera réalisé par les 2 bureaux primés en deuxième (3BM3) et troisième prix (group8). Îlot de mixité et de modernité, ce nouveau quartier veut marquer une rupture avec l'histoire du site et le caractère hétérogène du tissu bâti environnant. La simplicité aboutie de son image et la clarté des espaces extérieurs témoignent d'une mutation maîtrisée, nouveau jalon pour la reconversion des friches industrielles.

## PROGRAMME

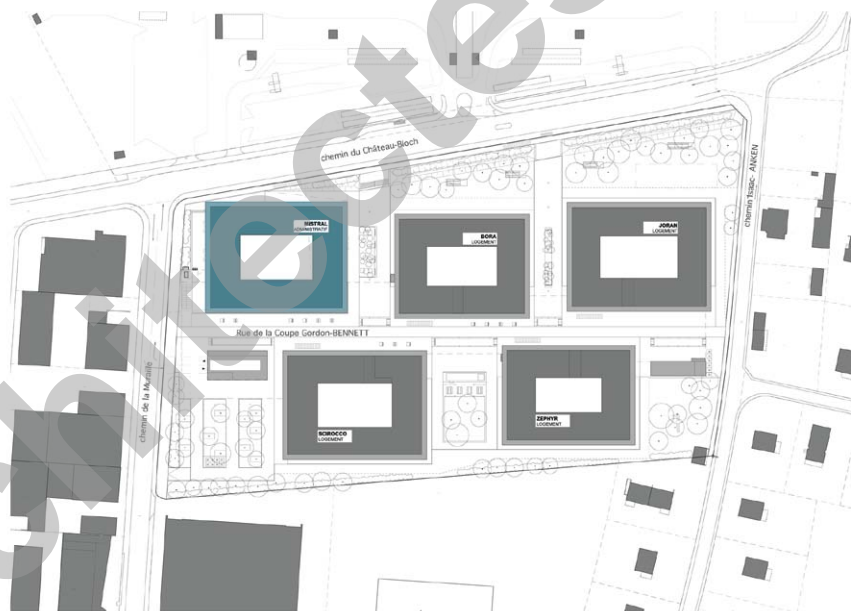
**Modularité et standing.** Situé au nord de la parcelle, l'immeuble "CGB Mistral" ouvre deux de ses façades sur le domaine public et deux autres sur l'intérieur de lotissement. Sa vocation exclusivement administrative s'inscrit d'emblée comme une donnée fondamentale et les milliers de mètres carrés proposés à la location se prêtent à tous types d'activité tertiaire.

La lumière naturelle omniprésente assure des espaces de travail de qualité, pouvant accueillir 680 collaborateurs en "open space" ou environ la moitié avec un aménagement cloisonné. Ouvert sur une double hauteur, le large atrium central permet l'organisation d'"events" d'un standing élevé.

## PROJET

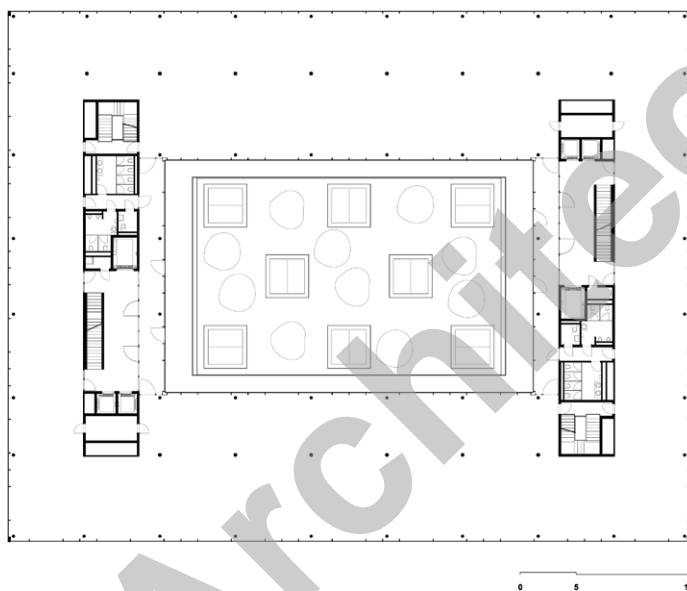
**Discrète singularité et intégration évidente.** Rectangle de plus de soixante mètres de long sur près de cinquante de large, évidé en son centre, cet édifice de cinq étages est le plus haut du lotissement. Mais l'attention portée à son intégration architecturale ne l'inscrit toutefois pas en dissonance avec ses voisins.

Seul bâtiment à vocation administrative du complexe, le "CGB Mistral" réussit en effet le pari d'être différent tout en s'intégrant avec harmonie dans le site. Le jeu chromatique et la composition des façades dialoguent avec celle des immeubles de logements qui le joutent. L'affirmation de bandes horizontales en aluminium très marquées sur le pourtour de l'enveloppe apparaît comme un des points essentiels de



Plan du quartier



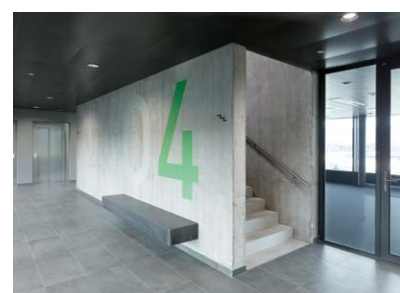


Plan d'étage type

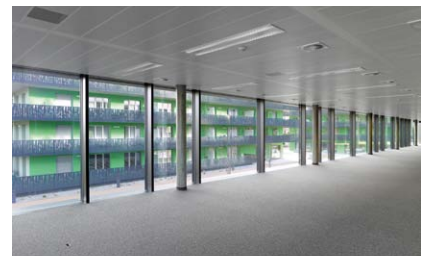
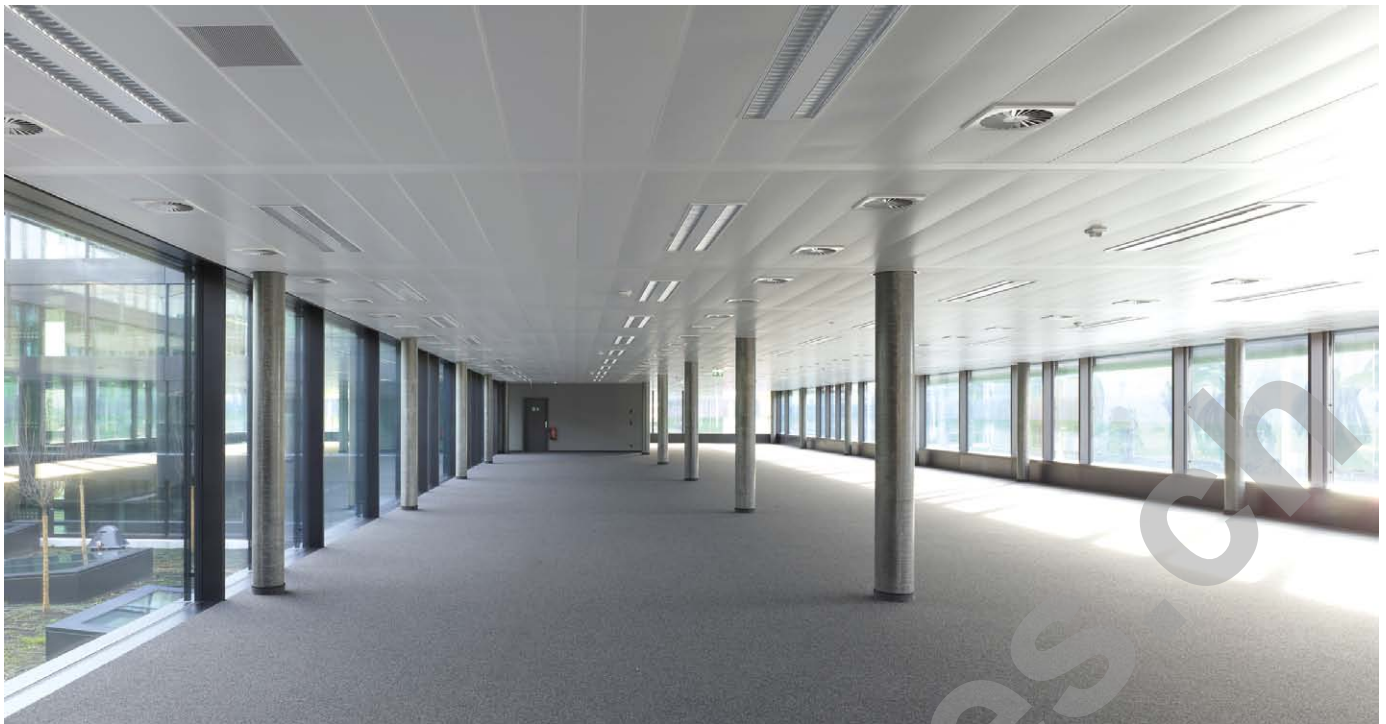
cette unité expressive, avec des contrecœurs pleins répondant aux garde-corps ajourés des appartements voisins. À chacun de ses niveaux, l'édifice offre des surfaces ouvertes, évolutives au gré du preneur. Une liberté à peine troublée par l'indispensable présence de noyaux techniques habilement désolidarisés des façades. Accessible depuis le deuxième étage, le patio lumineux végétalisé apporte de la lumière au cœur du volume et participe à la qualité des espaces de l'ensemble de l'immeuble.

Élégant et urbain, ce bâtiment à la structure traditionnelle en béton propose en sous-sol près de 1'400 m<sup>2</sup> de dépôt et 162 places de stationnement. Son expression soignée et résolument contemporaine dissimule des options constructives encore rares (les bétons sont constitués de matériaux recyclés, fruits des démolitions in situ), ainsi que des ambitions énergétiques pointues (la réalisation est labellisée Minergie).

Des choix qui, à n'en pas douter, confirment l'engagement d'un maître de l'ouvrage soucieux d'une gestion environnementale adaptée et intelligente.







## entreprises adjudicataires et fournisseurs

liste non exhaustive

*Terrassements - Echaudauges*  
**IMPLENIA CONSTRUCTION SA**  
 1213 Onex

*Béton - Béton armé*  
**IMPLENIA CONSTRUCTION SA**  
 1213 Onex

*Façades métalliques*  
*Vitrages intérieurs spéciaux*  
**PROGIN SA METAL**  
 1630 Bulle

*Garde-corps d'escaliers*  
**FIRMANN SA**  
 1630 Bulle

*Etanchéités souples*  
**DENTAN Etanchéité SA**  
 1226 Thônex

*Tableaux électriques*  
*Installations de courant fort*  
**EGG-TELSA SA**  
 1205 Genève

*Lustrerie*  
**ZUMTOBEL Lumière SA**  
 1219 Le Lignon

*Gestion technique du bâtiment*  
**YAUCHER Paul SA**  
 1217 Meyrin

*Sprinklers*  
**D.E.S.**  
*Systèmes de sécurité SA*  
 1032 Romanel-sur-Lausanne

*Revêtements coupe-feu*  
**FIRE SYSTEM SA**  
 1227 Les Acacias

*Production de chaleur*  
*Ventilation*  
**ALVAZZI Genève SA**  
 1227 Carouge

*Installations sanitaires*  
*Entreprise Pierre*  
**DUBOUCHET SA**  
 1227 Carouge

*Serrurerie courante*  
**FIRMANN SA**  
 1630 Bulle

*Verrouillage*  
**MUL-T-LOCK**  
 1203 Genève

*Signalétique*  
**PELFINI Gravure SA**  
 1207 Genève

*Ascenseurs*  
**SCHINDLER**  
*Ascenseurs SA Genève*  
 1258 Perty

*Couches support - Chapes*  
**MULTISOL Chapes SA**  
 1227 Carouge

*Sols sans joint*  
**SIKA Travaux SA**  
 1217 Meyrin

*Carrelages*  
*Faïences*  
**BONVIN Revêtements SA**  
 1228 Plan-les-Ouates

*Revêtement de sol synthétique*  
**LACHENAL SA**  
 1201 Genève

*Plâtrerie - Peinture*  
**DITECO SA**  
 1217 Meyrin

*Faux-planchers techniques*  
**TISCH-REYMOND W. SA**  
 1004 Lausanne

*Plafonds en métal*  
**MAZZOLI R. SA**  
 1226 Thônex

*Portes - Vitrages intérieurs en métal et bois*  
**ACM - Atelier, Concept Menuiserie SA**  
 1214 Vernier

*Nettoyages fin de chantier*  
**UNS Services SA**  
 1227 Carouge

*Gestion des déchets*  
**SCHAEFFER G. & BARTOLINI S. SA**  
 1227 Carouge

*Jardinage*  
**LEONELLI & Fils**  
 1232 Confignon